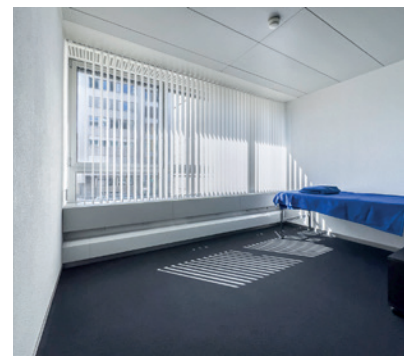
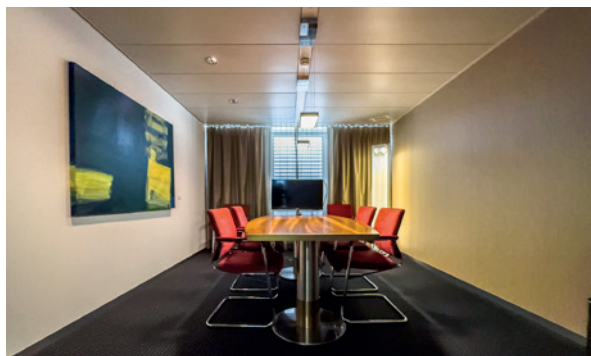
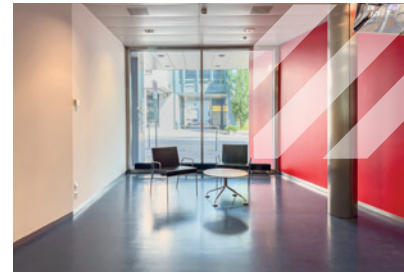




Frohburgstrasse 15
4600 Olten

**324 m²
Retailfläche**

**677 m²
Bürofläche**



Facts

Art:	Retail- / Büro- und Lagerfläche	
Flächen:	Retail:	324 m ²
	Büro:	677 m ²
	Lager:	179 m ²
Preis:	Retail:	560.- CHF m ² /Jahr
	Büro:	270.- CHF m ² /Jahr
	Lager:	160.- CHF m ² /Jahr
Bezug:	01.04.2025	
Ausbau:	ausgebaut	



Highlights

- zentral gelegen und verkehrstechnisch optimal erschlossen
- grosse Schaufensterfront und einladende Eingangshalle
- komplett ausgebaut
- moderner Standard und Grundriss

Im Herzen des Geschäftsviertels von Olten, an der Frohburgstrasse 15, steht ein markantes Geschäftsgebäude, das vielseitige Flächen für Einzelhandel und Büros bietet. Diese Flächen bestechen durch ihre zentrale Lage und die ausgezeichnete Erreichbarkeit, ideal für Unternehmen, die von der strategisch günstigen Position Oltens profitieren möchten.

Im Erdgeschoss befinden sich 324 m² Retailfläche, die durch eine grosse Schaufensterfront und eine einladende Eingangshalle überzeugen. Die Räume sind sehr hell und vollständig ausgebaut, ausgestattet mit hochwertiger Infrastruktur, die eine optimale Präsentation Ihrer Produkte ermöglicht. Zusätzlich stehen 179 m² Lagerfläche zur Verfügung, die Ihren Platzbedarf ideal ergänzen.

Über die 1. bis 3. Etage verteilen sich 677 m² Büroflächen, die durch ein modernes Treppenhaus und einen Lift miteinander verbunden sind. Die Büros sind hochwertig ausgebaut, mit schalldämmenden Teppichböden und grossen Fenstern, die viel Tageslicht einlassen und ein angenehmes Arbeitsklima schaffen. Jede Etage ist mit einer eingebauten Küche und modernen Sanitäreinrichtungen ausgestattet, die den Komfort für Mitarbeiter erhöhen.

Olten, die charmante Kleinstadt am Jurasüdfuss, liegt an der Aare zwischen Solothurn und Aarau und ist bekannt für ihre zentrale Lage im Schweizer Mittelland. Sie ist ein begehrter Arbeitsort und ein geschätzter Standort für Unternehmen. Olten liegt am Kreuzungspunkt der wichtigen Bahnlinien Nord-Süd (Basel – Chiasso) und West-Ost (Genf – St.Gallen), was es zu einem idealen Verkehrsknotenpunkt macht. Zudem befindet sich das nationale Autobahnkreuz in unmittelbarer Nähe, was eine hervorragende Erreichbarkeit gewährleistet.



Equans Switzerland Facility Management AG
Geschäftseinheit MIBAG Property Managers

vermarktung@mibag.com



Kontakt

Equans Switzerland Facility Management AG
Geschäftseinheit MIBAG Property Managers

vermarktung@mibag.com

Änderungen und Abweichungen gegenüber den publizierten
Angaben sowie dem Baubeschrieb bleiben ausdrücklich
vorbehalten. Keine Haftung.

Stand: August 2024

Grundriss Ladenfläche

Erdgeschoss 324 m²



Retail



Kontakt

Equans Switzerland Facility Management AG
Geschäftseinheit MIBAG Property Managers

vermarktung@mibag.com

Änderungen und Abweichungen gegenüber den publizierten
Angaben sowie dem Baubeschrieb bleiben ausdrücklich
vorbehalten. Keine Haftung.

Stand: August 2024

Grundriss Bürofläche

1. Obergeschoss 225 m²



Office



Frohburgstrasse 15
4600 Olten

**226 m²
Bürofläche**

Kontakt

Equans Switzerland Facility Management AG
Geschäftseinheit MIBAG Property Managers

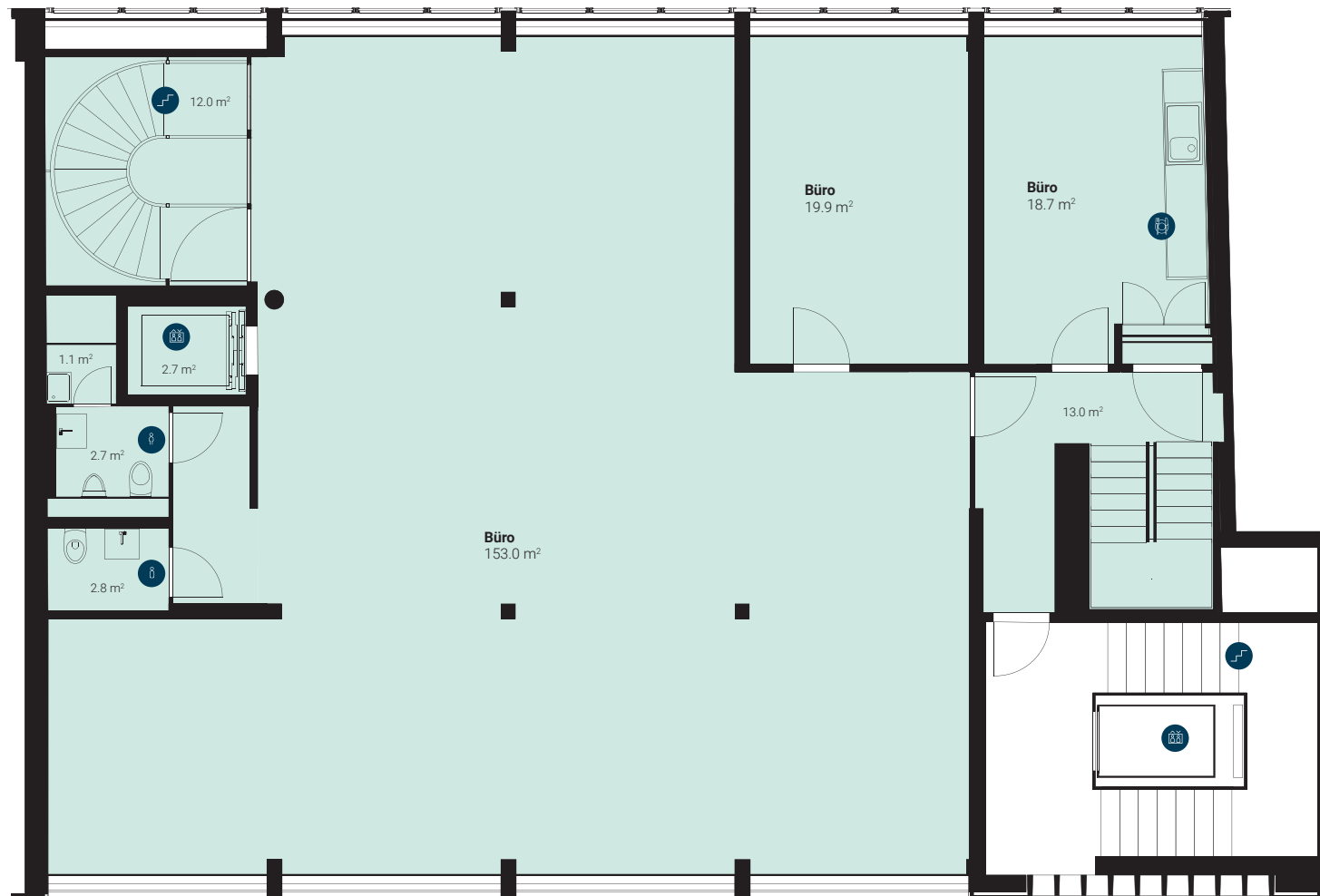
vermarktung@mibag.com

Änderungen und Abweichungen gegenüber den publizierten
Angaben sowie dem Baubeschrieb bleiben ausdrücklich
vorbehalten. Keine Haftung.

Stand: August 2024

Grundriss Bürofläche

2. Obergeschoss 226 m²



Kontakt

Equans Switzerland Facility Management AG
Geschäftseinheit MIBAG Property Managers

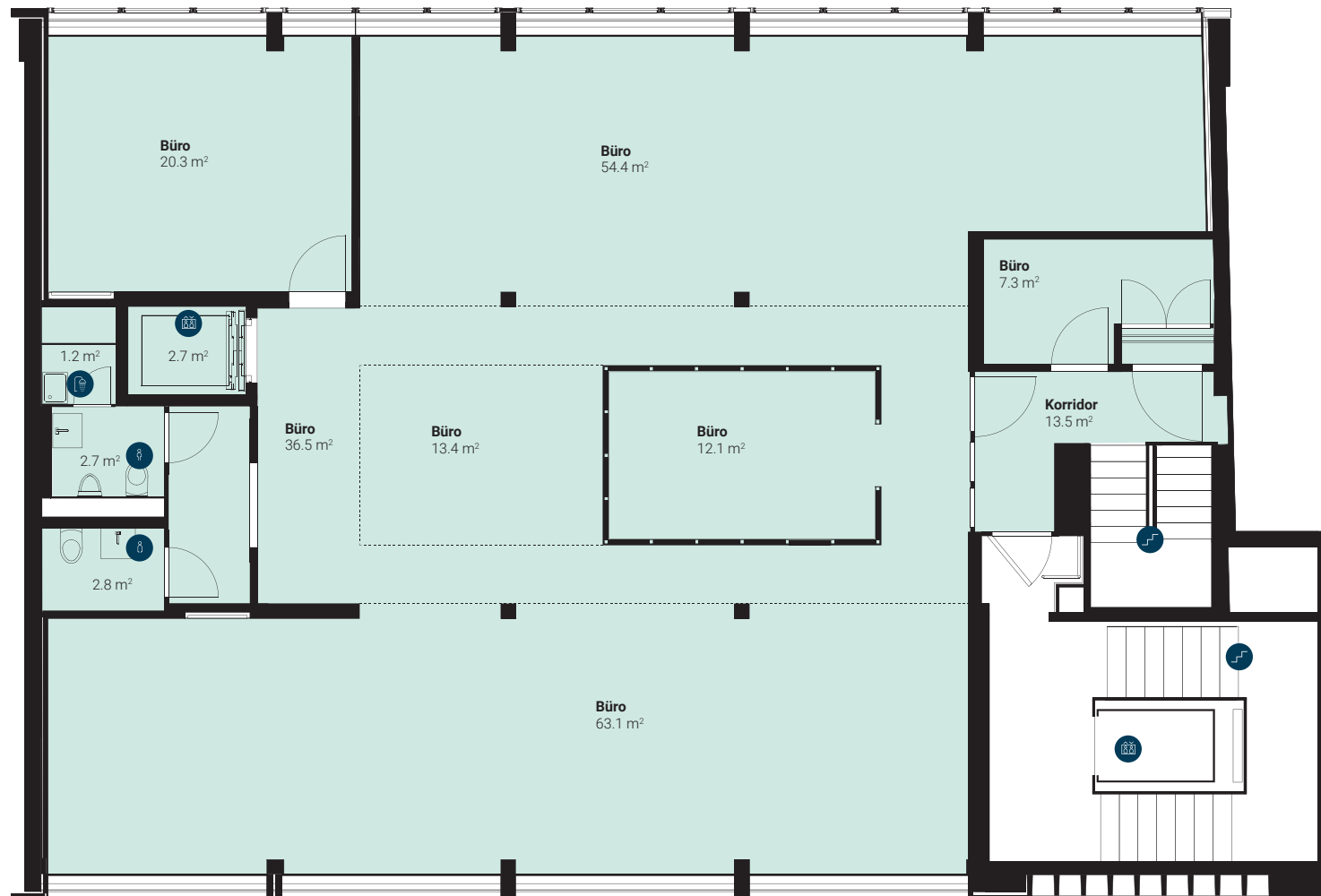
vermarktung@mibag.com

Änderungen und Abweichungen gegenüber den publizierten
Angaben sowie dem Baubeschrieb bleiben ausdrücklich
vorbehalten. Keine Haftung.

Stand: August 2024

Grundriss Bürofläche

3. Obergeschoss 226 m²



Frohbургstrasse 15
4600 Olten

179 m²
Lagerfläche

Kontakt

Equans Switzerland Facility Management AG
Geschäftseinheit MIBAG Property Managers

vermarktung@mibag.com

Änderungen und Abweichungen gegenüber den publizierten
Angaben sowie dem Baubeschrieb bleiben ausdrücklich
vorbehalten. Keine Haftung.

Stand: August 2024

Grundriss Lagerfläche

1. Untergeschoss 179 m²



Retail

