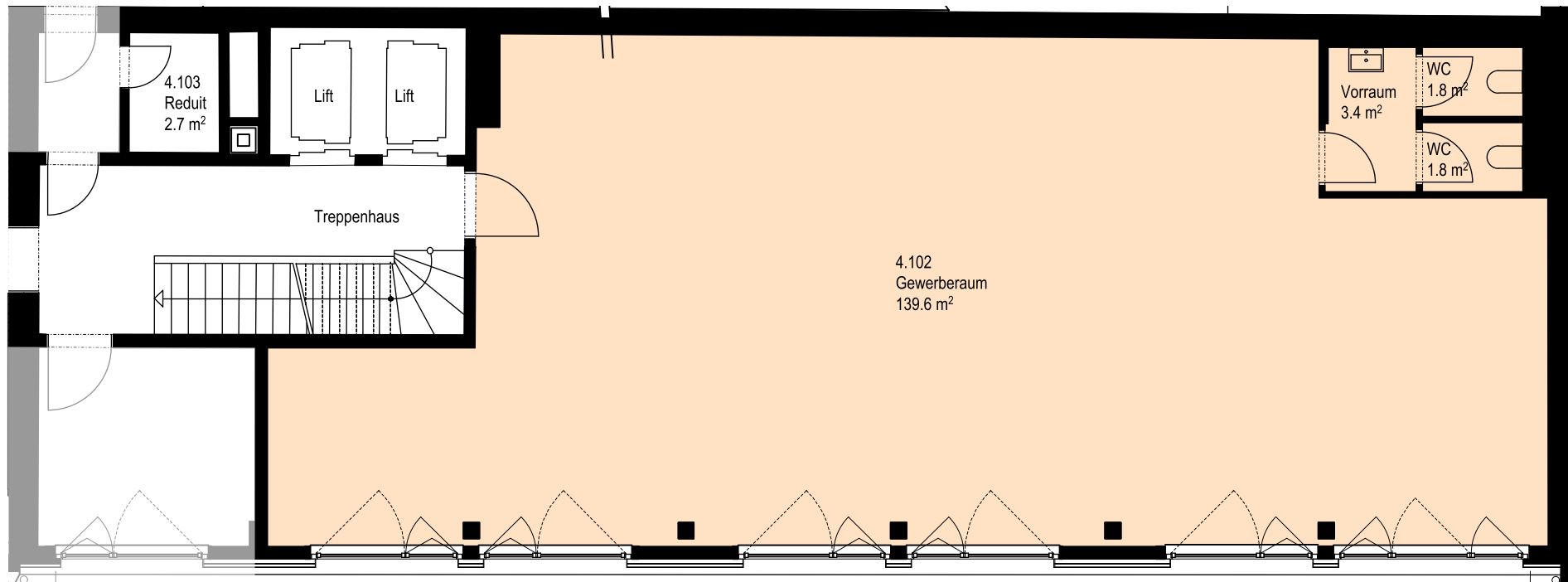
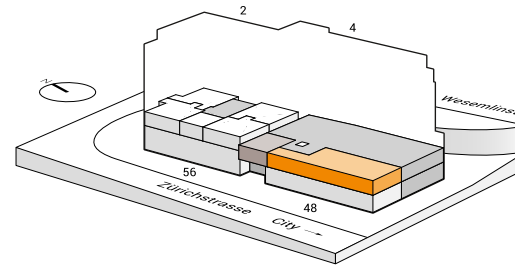




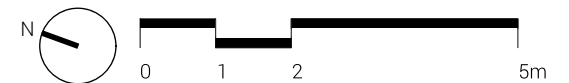
<b>Objekt</b>	Wesemlinstrasse 4	
<b>Art</b>	Gewerberaum	
<b>Gewerbefläche ca.</b>	146.6 m <sup>2</sup>	
<b>Objekt-Nr.</b>	4.102	1.OG



**Vermietung: Livit AG, Kauffmannweg 4, 6003 Luzern, T +41 58 360 34 54, [cityside@livit.ch](mailto:cityside@livit.ch)**

Änderungen vorbehalten. Alle Angaben ohne Gewähr. Die Quadratmeterangaben können innerhalb eines Typen bis zu einem Quadratmeter abweichen.

Stand 08.09.2018



1:100 – unskaliert ausgedruckt auf A4