

Hohlstrasse 532

Geschäftshaus in Altstetten



Livit

Das Trendquartier für Ihr Unternehmen

Zürich Altstetten zählt zu den beliebtesten Quartieren für Unternehmen in Zürich. Kurze Wege in die City und preiswerte Mietzinse haben diesen Trend in den letzten Jahren verstärkt und namhafte Unternehmen angelockt.

Die Büroflächen in der Hohlstrasse 532 bieten dieses spannende Verhältnis zwischen einer verkehrsgünstigen Lage und einem attraktiven Mietzins. Die Flächen eignen sich daher ideal für Büro- und Gewerbebetriebe verschiedenster Art.

Die direkte Lage am Bahnhof Altstetten bietet Mitarbeitern, Kunden oder Schülern die beste Anbindung in jede Richtung.

Geniessen Sie zudem eine überragende Aussicht über das Gleisfeld bis nach Zürich-Höngg und profitieren Sie von grosszügigen und hellen Räumlichkeiten.



Features/Vorteile

Features

- Ausbau kann individuell nach Wunsch erstellt werden
- Grossraumbüro/Einzelbüro möglich
- Anschluss Lüftung und Kühlung vorhanden
- Gartensitzplatz zur Mitbenützung
- 400m vom Bahnhof Altstetten



Weitere Vorteile

- Helle und sonnige Räumlichkeiten
- 3 Liftanlagen
- Toiletten zur alleinigen Nutzung
- Aussicht auf Zürich-Höngg und die Geleise
- Top Verkehrsanbindungen für Privat- und öffentlichen Verkehr
- Beste Beratung bis zum Einzug

Mietangebot Hohlstrasse 532, 8048 Zürich

Bezug per 01.10.2024 oder nach Vereinbarung

Stockwerk	Fläche	Nettomiete	Nebenkosten	Bruttomiete
Erdgeschoss	855.00m ²	CHF 230.00/m ² /p.a.	CHF 50.00/m ² /p.a.	CHF 280.00/m ² /p.a.
1. Obergeschoss	960.00m ²	CHF 230.00/m ² /p.a.	CHF 50.00/m ² /p.a.	CHF 280.00/m ² /p.a.
2. Obergeschoss	960.00m ²	CHF 230.00/m ² /p.a.	CHF 50.00/m ² /p.a.	CHF 280.00/m ² /p.a.
3. Obergeschoss	960.00m ²	CHF 230.00/m ² /p.a.	CHF 50.00/m ² /p.a.	CHF 280.00/m ² /p.a.

Das Objekt wird im Edelrohbau angeboten und kann somit individuell auf Ihr Konzept angepasst werden. Sämtliche Anschlüsse werden bis zur Mietfläche erschlossen.

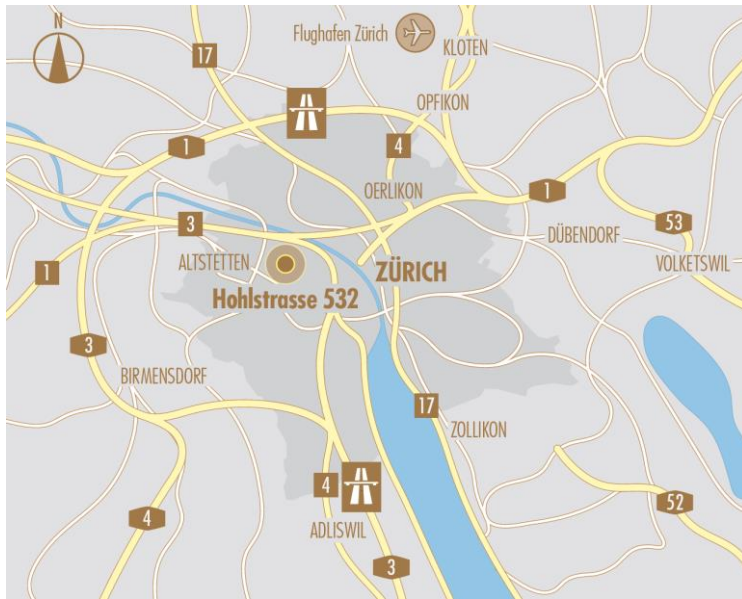
Impressionen



Inspiration



Lage





Das Objekt befindet sich im Kreis 9 nur wenige Gehminuten vom Bahnhof Altstetten entfernt.

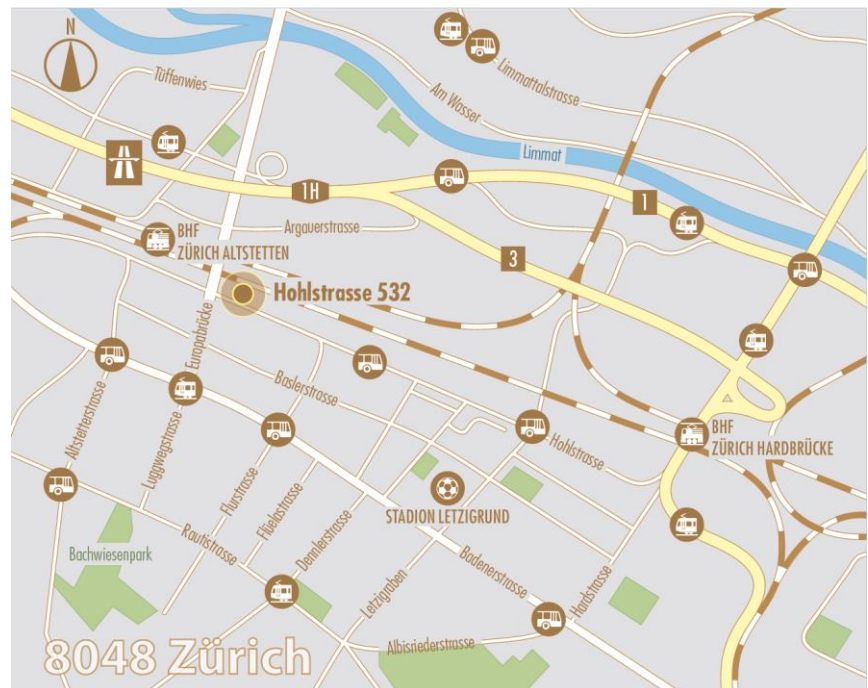
In der direkten Umgebung stehen diverse Verpflegungs- und Einkaufsmöglichkeiten zur Verfügung. Eine besonders grosse Auswahl bietet das nur 400m entfernte Shopping Center Letzipark.

Der Naherholung wird an oder in der Limmat oder auf dem nah gelegenen Üetliberg Rechnung getragen. Was auch immer Sie vorhaben, in Altstetten wird Ihnen alles geboten.

Distanzen

Der Standort verfügt über hervorragende Anbindungen an das Tram-, Bus- und S-Bahn-Netz

Hauptbahnhof	5 Min	
Flughafen Kloten	19 Min	
Stadtzentrum	10 Min	
Autobahnanschluss	5 Min	



Wir sind für Sie da!

Kontakt

Entspricht das Objekt Ihren Vorstellungen?
Wir helfen Ihnen gerne weiter.

Silvan Bugmann
Teamleiter Erst- und Spezialvermietung

+41 58 360 33 01
silvan.bugmann@livit.ch

Livit AG
Real Estate Management
Altstetterstrasse 124
8048 Zürich
www.livit.ch

Alle Angaben, Visualisierungen und Grundrisspläne in dieser Broschüre sind unverbindlich. Änderungen bleiben vorbehalten.

The Livit logo is written in a bold, black, handwritten-style font. The letters are thick and slightly irregular, giving it a modern and approachable feel. The 'i' has a dot, and the 't' has a short horizontal bar.

Bauherr: Anlagestiftung Swiss Life c/o Swiss Life AG General-Guisan-Quai 40 8002 Zürich

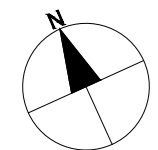
Objekt: HOHLSTRASSE 532
 8048 ZÜRICH

Plan: Erdgeschoss

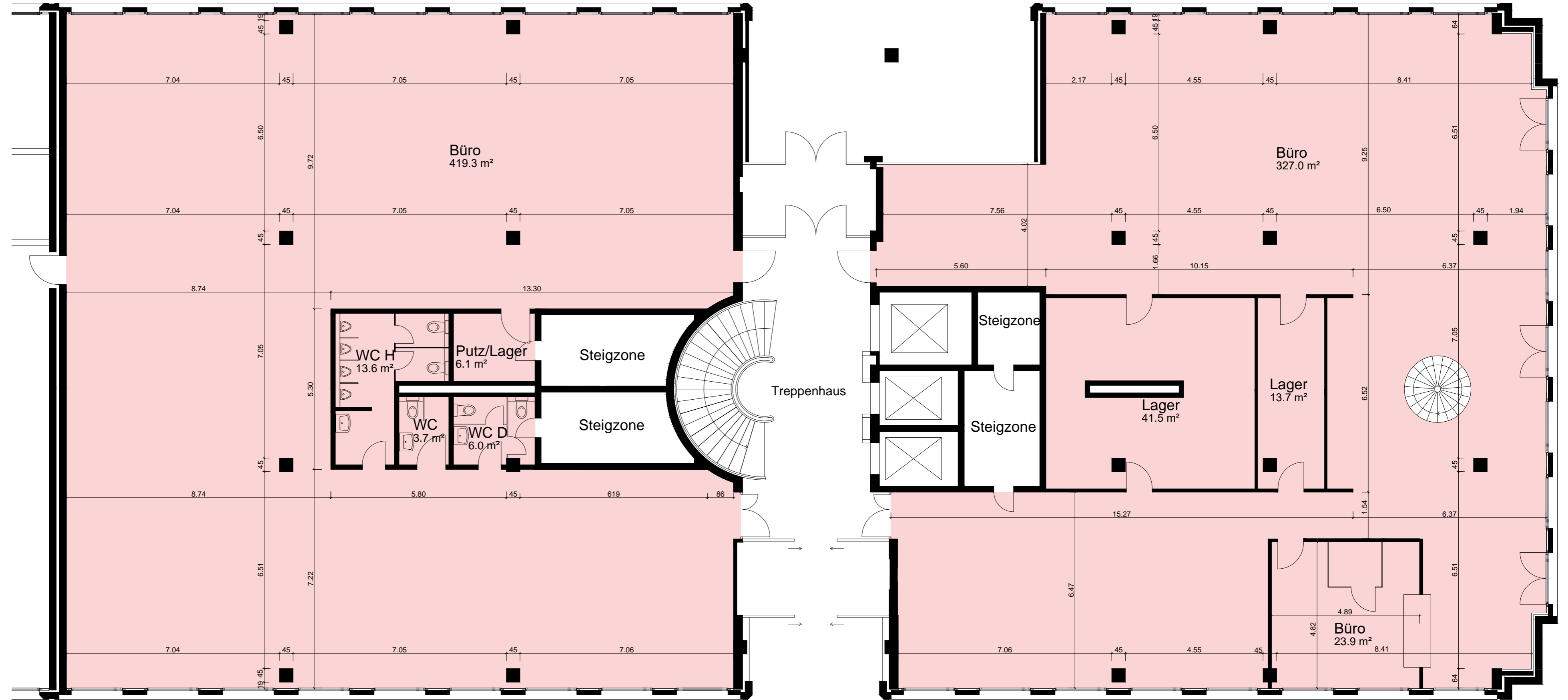
Format: 740X297 Mst. 1: 100 Gez.: planzeichner.ch Datum: 18.03.2024

Angaben ohne Gewähr. Änderungen bleiben vorbehalten.

Mietfläche 854.8 m²



1m 2m 3m 4m 5m



Bauherr: Anlagestiftung Swiss Life c/o Swiss Life AG General-Guisan-Quai 40 8002 Zürich

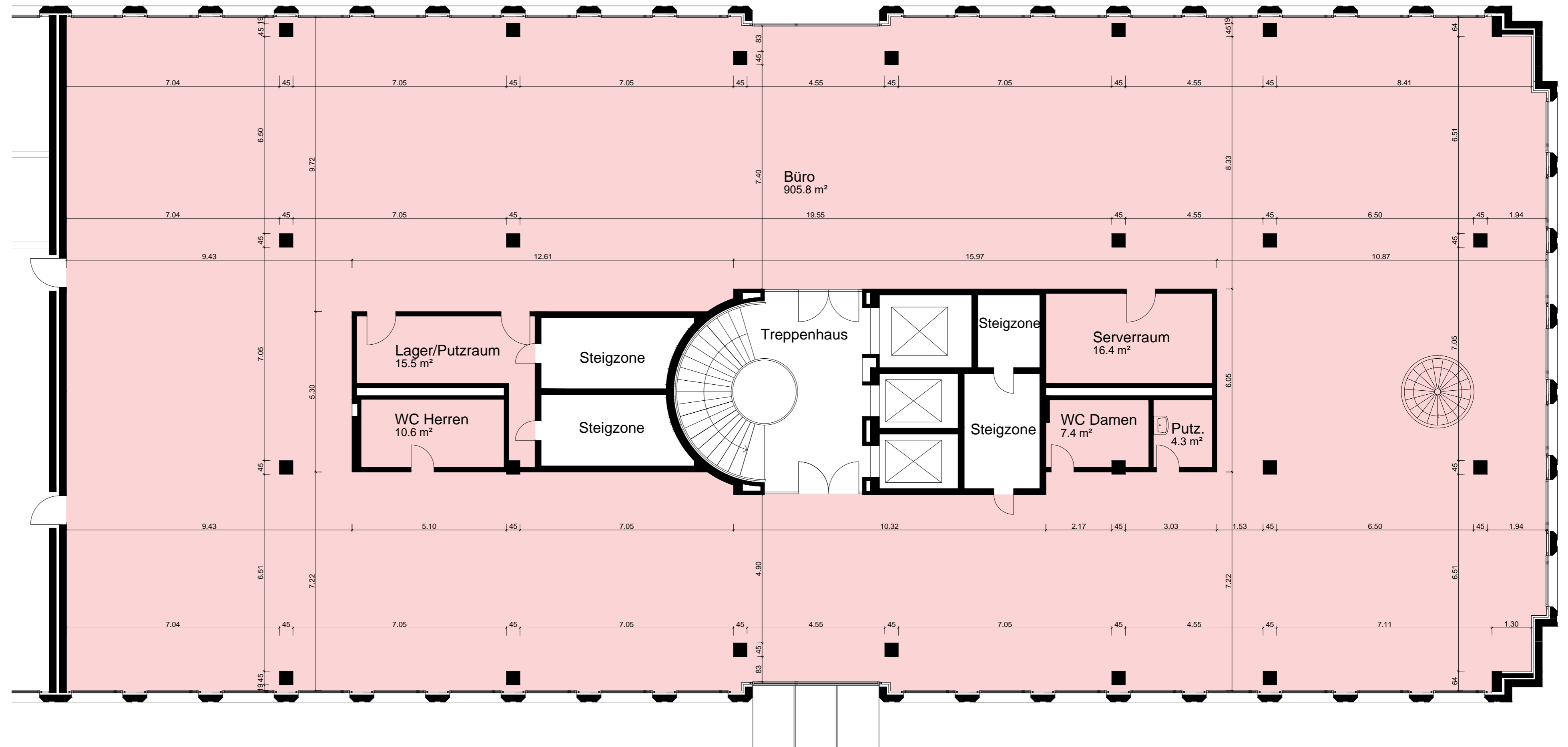
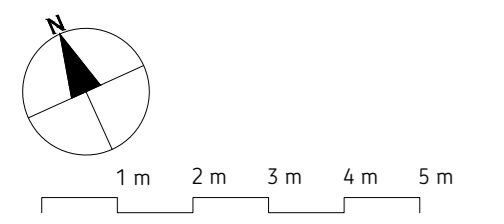
Objekt: HOHLSTRASSE 532
 8048 ZÜRICH

Plan: 1. Obergeschoss

Format: 740X297 Mst. 1: 100 Gez.: planzeichner.ch Datum: 18.03.2024

Angaben ohne Gewähr. Änderungen bleiben vorbehalten.

Mietfläche 960.0 m²



Bauherr: Anlagestiftung Swiss Life c/o Swiss Life AG General-Guisan-Quai 40 8002 Zürich

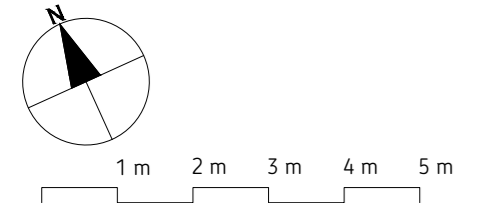
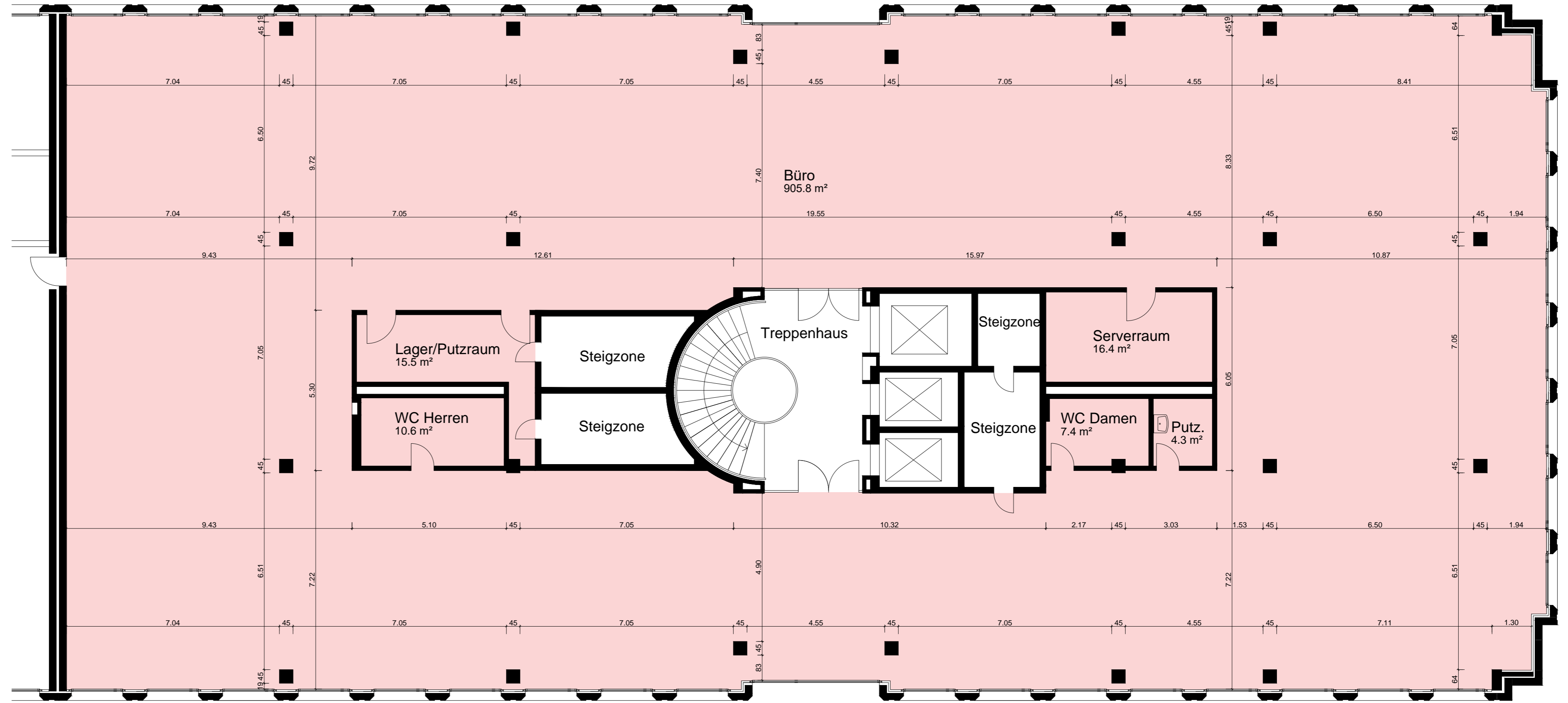
Objekt: HOHLSTRASSE 532
 8048 ZÜRICH

Plan: 2. Obergeschoss

Format: 740X297 Mst. 1: 100 Gez.: planzeichner.ch Datum: 18.03.2024

Angaben ohne Gewähr. Änderungen bleiben vorbehalten.

Mietfläche 960.0 m²



Bauherr: Anlagestiftung Swiss Life c/o Swiss Life AG General-Guisan-Quai 40 8002 Zürich

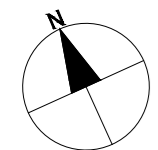
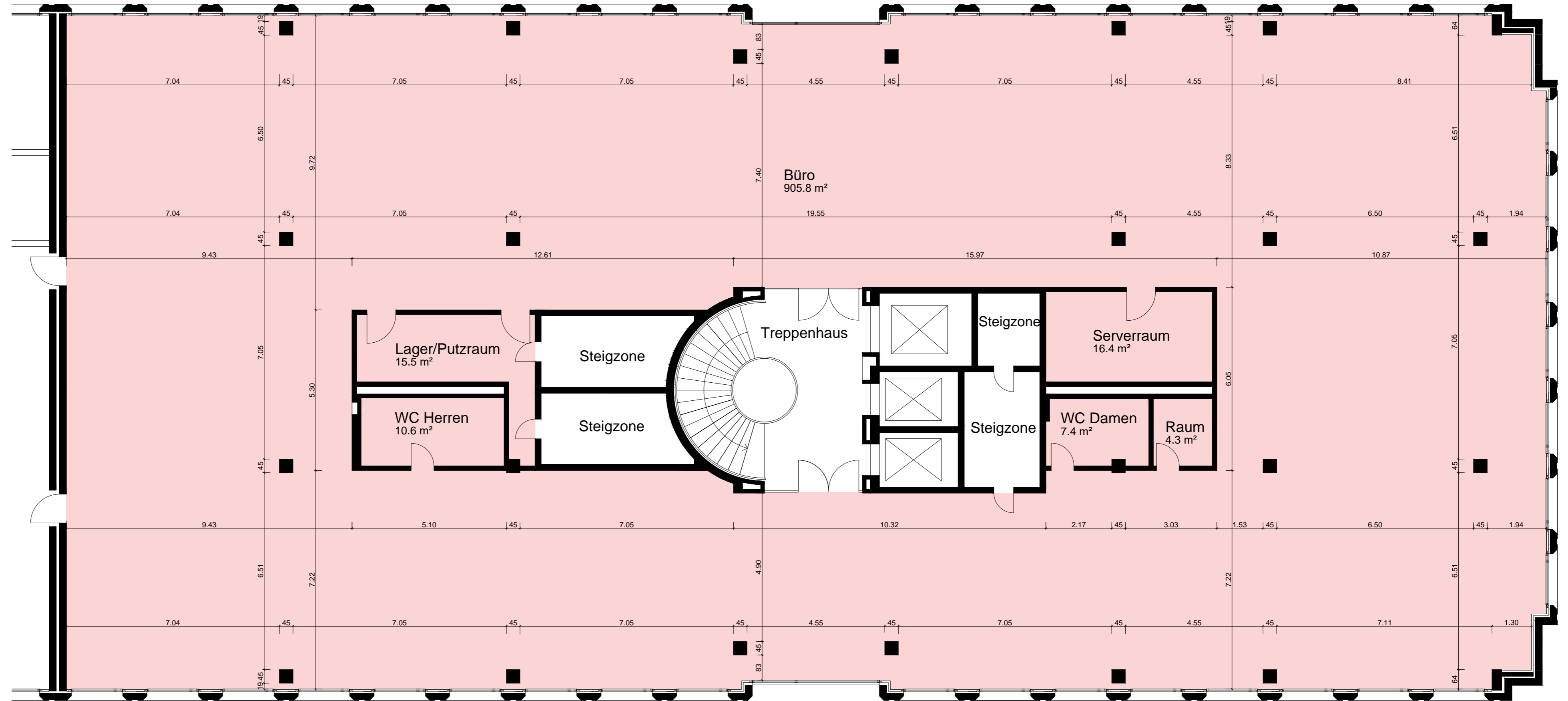
Objekt: HOHLSTRASSE 532
8048 ZÜRICH

Plan: 3. Obergeschoss

Format: 740X297 Mst. 1: 100 Gez.: planzeichner.ch Datum: 18.03.2024

Angaben ohne Gewähr. Änderungen bleiben vorbehalten.

Mietfläche 960.0 m²



1 m 2 m 3 m 4 m 5 m