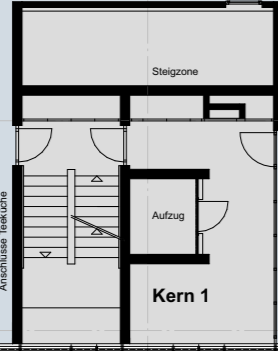


BERNERSTRASSE - SÜD

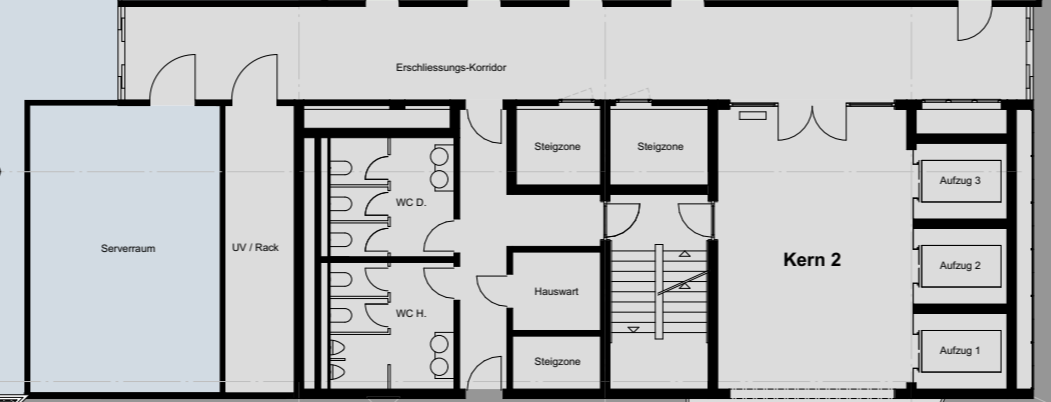
BÄNDLIWEG

JUCHSTRASSE

BÜRO 1
BF: 851.63 m²



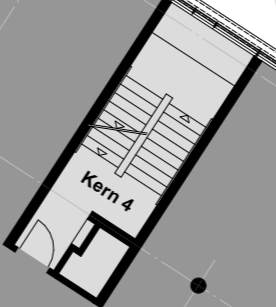
Kern 1



Kern 2

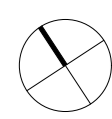


Kern 3



Kern 4

- BÜROFLÄCHE 1 BF: 851.63 m²
- BÜROFLÄCHE 2 BF: 130.48 m²



08 82 <small>08 82 ag architektur baurealisierung europastrasse 17 ch-8152 glattbrugg ms@0882.ch 044 392 08 82 www.0882.ch</small>	Objekt A1 M.O.V.E Geschäftsliegenschaft Bändliweg 20, Juchstr. 6 8048 Zürich	Bauherrschaft Oscar Weber AG c/o Swiss Life AG General-Guisan-Quai 40 8002 Zürich	Pl.Nr. 20.12 200 - 01A Pl.Gr. 73 x 45 Dat. 12.07.2021 Gez. ms, mdk Rev.
	MIETFLÄCHEN 3.OG Grundriss 3. Obergeschoss		1 : 200