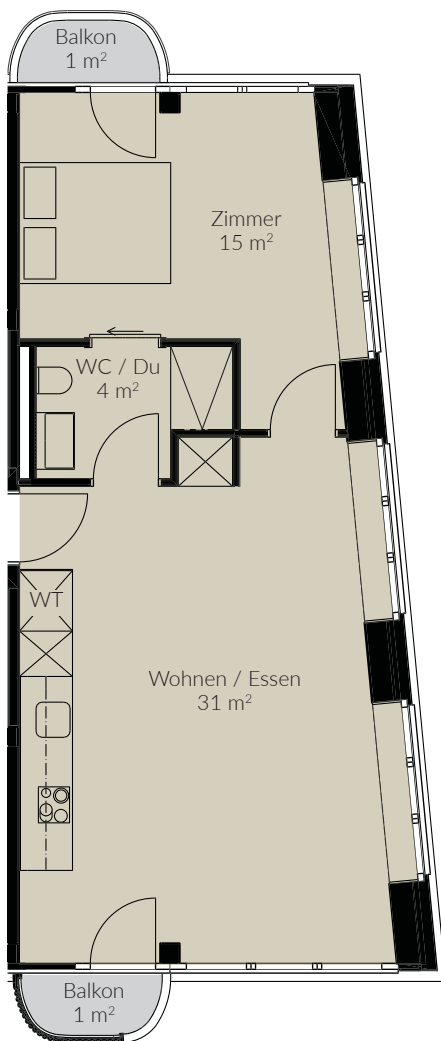
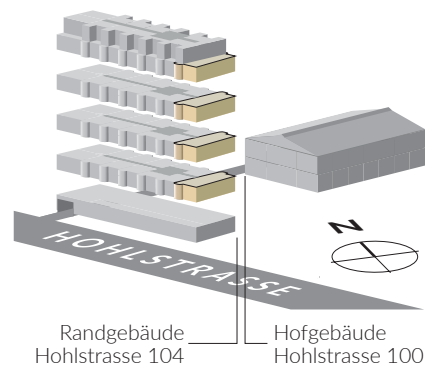


HOHLSTRASSE 104, 8004 ZÜRICH,
RANDGEBÄUDE

2.5 ZIMMERWOHNUNG, TYP R3

Fläche	ca. 50 m ²
Grundriss für 1. OG 1.01	
	2. OG 2.01
	3. OG 3.01
	4. OG 4.01



M 1:100



Die Quadratmeterangaben können innerhalb eines Typen abweichen. Änderungen bleiben vorbehalten.

Vermietung: Livit AG, Altstetterstrasse 124, 8048 Zürich, T 058 360 32 84, info@hohlstrasse100.ch

