

RELEVÉ SURFACE EXISTANTE

15 FEVRIER 2021

1:100

REFERENCE

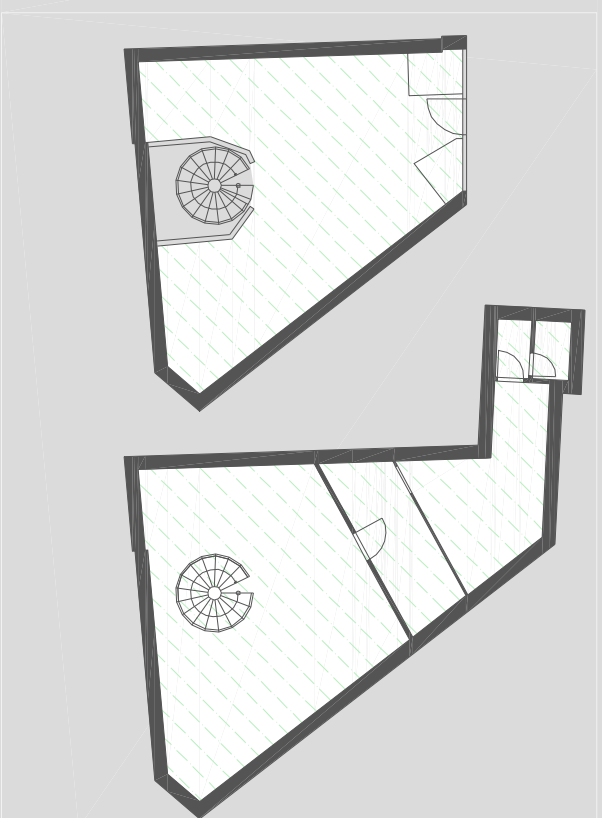
RUE DE LA GARE 9-11, 1226 NYON

SURFACE COMMERCIALE

REZ DE CHAUSSEE/ SOUS-SOL

DESRIPTIF SURFACIQUE

selon schéma



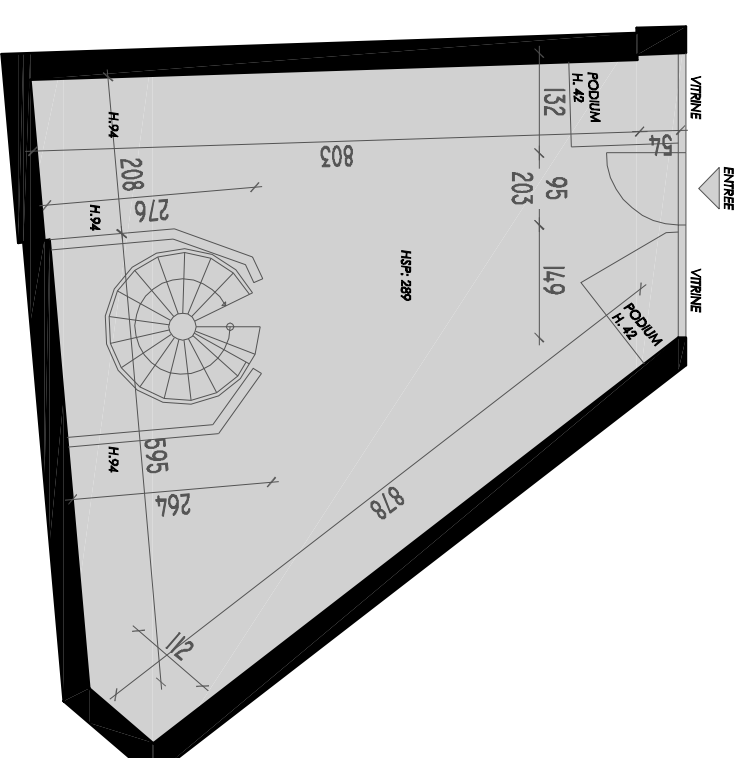
SURFACE VERTE RDC : **46M²**
SURFACE VERTE SOUS-SOL : **65M²**
l'épaisseur de certains murs intérieurs ne pouvant être mesurée sans sondage ou percement, il peut y avoir une variation de surface de 2 à 3%

ETAT AU 05.02.21



SURFACE BUREAU

REZ DE CHAUSSEE



SOUS-SOL

