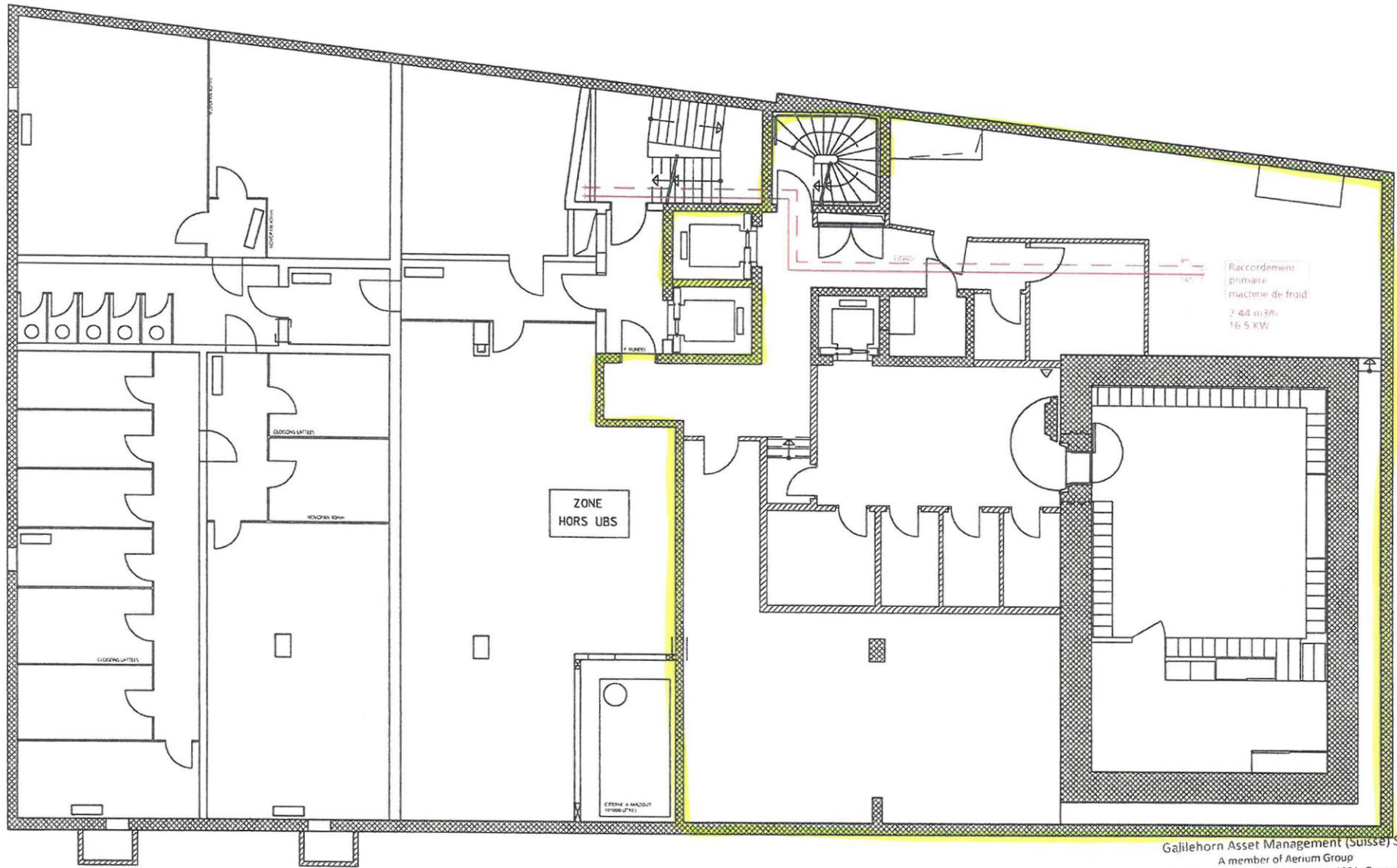


RUE STRAVINSKY

RUE DU CASINO

- EL30 Nouvelle Porte
- PR Porte Existante Révisée
- FPA Ferme Porte Automatique
- BT Bouton Tournant
- ☐ Panneau Sortie Secours
- ☐ Panneau Lumineux Sortie Secours
- Eclairage Secours

| | | | | |
|---|---|---------------|---------------|----|
| plan No 10-a | AVADIS ANLAGESTIFTUNG - IMMEUBLE LOCATIF ET COMMERCIAL - 2, RUE IGOR STRAVINSKY - 1820 MONTREUX | modifications | a- 31.07.2007 | d- |
| | | | b- | e- |
| dessiné le 29.05.2006 | REZ DE CHAUSSEE - REVISION | éch. 1/100 | c- | f- |
| <small>atelier d'architecture - corina julinio - architecte ep/Visio - av de la gare 34 - 1022 - chavannes - tel 41 21 634 23 01 - fax 41 21 634 49 01 - info@julinio.ch - www.julinio.ch</small> | | | | |



Galilehorn Asset Management (Suisse) SA
 A member of Aerium Group
 42, Rue Philippe Plantamour, CH- 1201, Geneva
 Tel. : +41 (0)22 787 55 00
 Fax: +41 (0)22 787 55 01
 Email: contact@galilehorn.com

[Signature]
 Buckhauserstrasse 22 - 8048 Zürich

| | | | | | | | | | | | | | | | |
|----------------|--|--|--|---|--|---|--|-----------------------------------|--|-------------------------------------|--|---------------|--|---|--|
| ISS Schweiz AG | | ISS Facility Services SA Route des Jeunes 6 CH - 1227 Carouge (Genève) | | CAD Services Région West Tel. +41 58 787 87 00 www.iss.ch | | Nom du fichier AV41_-030_-VE-PROJET-V1.dwg | | Echelle 1/100 | | Date / Dessinateur 17.12.13 / nb | | 3ème Sous-sol | | Bâtiment Montreux, Av. du casino 41 (AV23) | |
| | | | | Modifications Projet de climatisation des back-office | | Format A3 | | Modifié le / Dessinateur -/-/- | | | | | | | |

| date | modification | class |
|------------|-----------------------------------|-------|
| 18.05.2015 | Modification typologie 2ème étage | RDF |
| | | |
| | | |
| | | |
| | | |
| | | |
| | | |
| | | |
| | | |
| 31.03.2016 | Impression | |

Légende:

| | | | |
|--|--|--|--|
| | | | |
| | | | |
| | | | |

