

Mooshüslistrasse 7

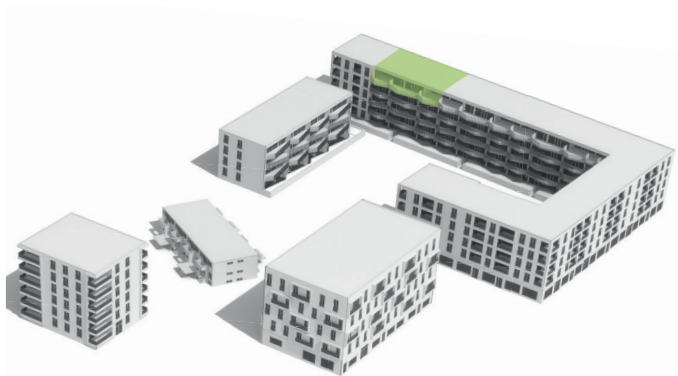
4. Etage

3.5-Zimmer-Wohnung

Wohnfläche 88.50 m²

Wohnungsnummer: 09.0402

0 1 2.5 5m



Vermarktung

Livit AG, Real Estate Management, Luzern
www.livit.ch



Q1

Mitten im Leben. Im Quartier
Feldbreite. Emmen.