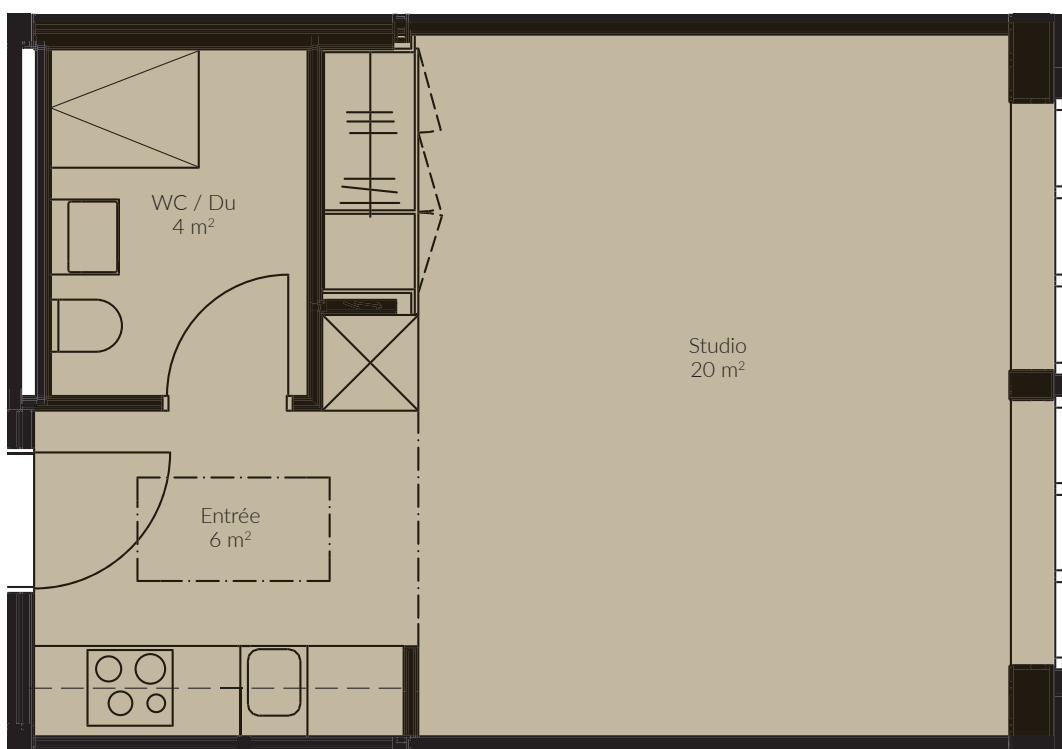
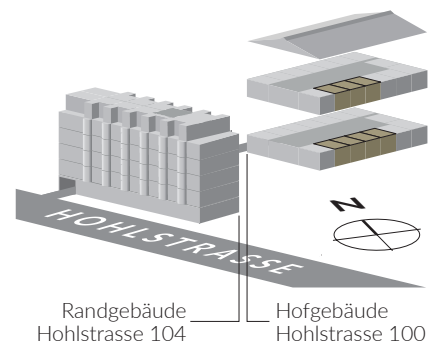


HOHLSTRASSE 100, 8004 ZÜRICH,  
HOFGEBÄUDE

# 1.5 ZIMMERWOHNUNG, TYP HIS

Fläche	ca. 30 m <sup>2</sup>
Grundriss für EG	0.10, 0.11, 0.12, 0.13
1. OG	1.25, 1.26, 1.27



M 1:50



Die Quadratmeterangaben können innerhalb eines Typen abweichen. Änderungen bleiben vorbehalten.

Vermietung: Livit AG, Altstetterstrasse 124, 8048 Zürich, T 058 360 32 84, info@hohlstrasse100.ch

