



Dammstrasse 10 8708 Männedorf Grundriss Erdgeschoss

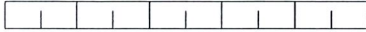
- | | |
|------------------------|-------------------------|
| SEBÜBEAUFNAHMEN | BAUVERMESSUNG |
| - 3D Laserscanning | - Achsangaben |
| - 3D Gebäudemodelle | - Höhenrisse |
| - Grundrisse | - Anhaltberechnungen |
| - Schnitte | - Geländemodelle |
| - Fassaden | - Monitoring |
| - BIM Modellierung | - Präzisionsdienste |
| - Höhenberechnungen | - Setzungsmessungen |
| | - Deformationsmessungen |

Plan Nr.:	2022079_H_EG	Maßstab:	1:100
Erstellt:	19.04.2022	Vs.:	BU
Revision:		Vs.:	
Revision:		Vs.:	

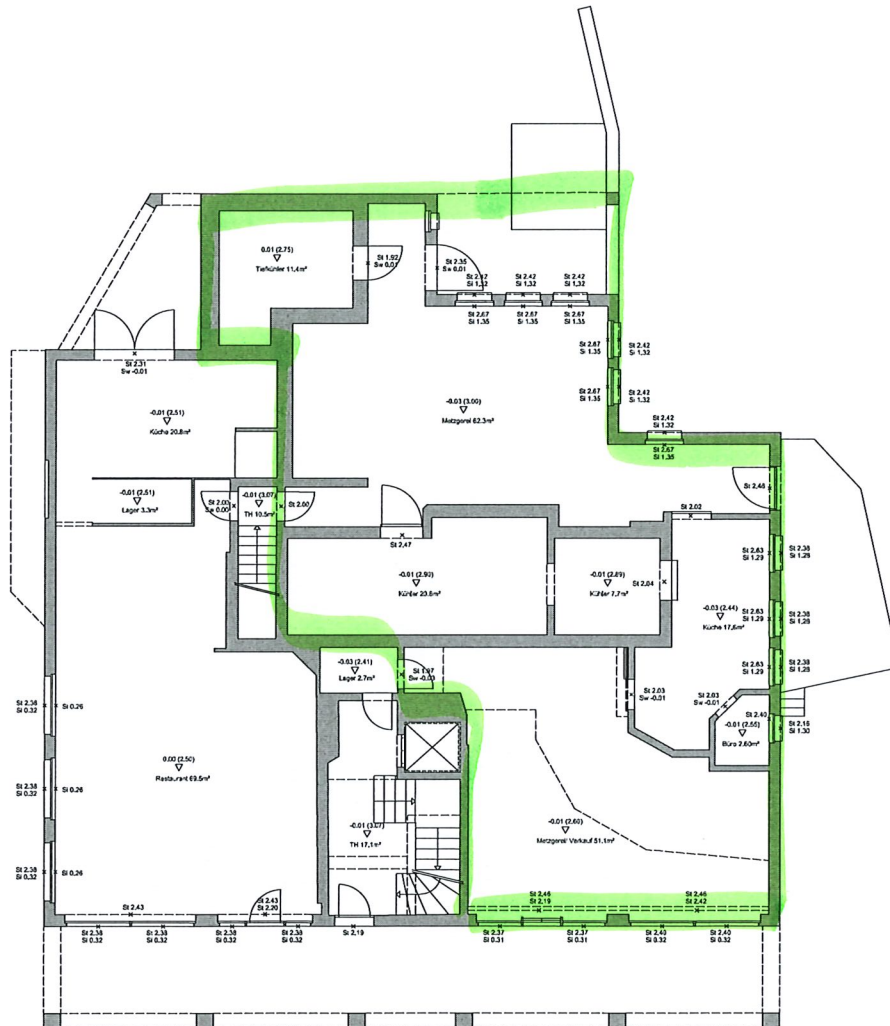
SCHENKEL
VERMESSUNGEN

Sandacker 21 | CH-8052 Zürich
044 361 67 00 | 044 730 55 48
schenkelvermessungen.ch

0 2 4 6 8 10 m



± 0.00 = Boden Eingang Restaurant



LEGENDE

Wand	-----	Aufsichtlinien	-----	Balkon	-----
Wand verdeckt	-----	Sanitäranlage	-----	Detail	-----
Trennwand	-----	Anlagen	-----	Kamin	-----
Tore	-----	Infrastruktur	-----	Regenwasser	-----
Fenster	-----	Heizung	-----	Dach	-----
Spitzen	-----	Klima/Lüftung	-----	Terrain	-----
Balkon	-----	Achsen/Schnitt	-----	Schraffur	-----
Unterzüge	-----	Treppe	-----	Annahme	-----

Alle Elemente auf dem Layer
"V_ANHÄNGE_E" könnten massich
nicht genau erfasst werden.