

Liegenschafts-Nr. 006540  
 Adresse Rötelsteig 11  
 8037 Zürich

Nutzungsart Wohngebäude

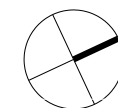
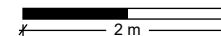
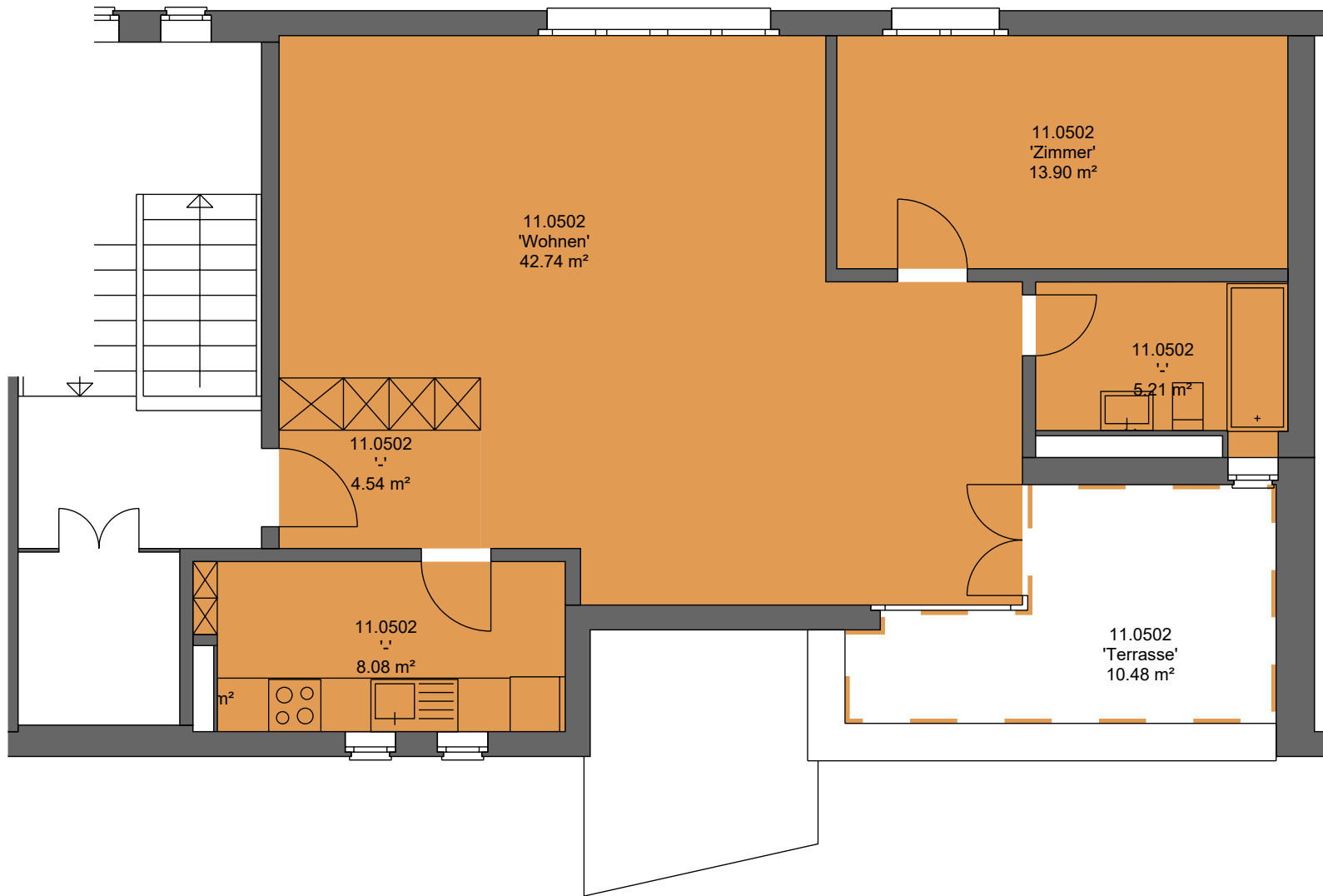
Bewirtschafter

Druckdatum 01.07.2026  
 Aktuelle Situation

**Etage 5. Obergeschoss**

**Vermietungsplan (ID)**

	VWAGF*	ZF*	VMF*
006540.11.0502	74.5	0.0	7.



\*Dieser Vermietungsplan hat ausschliesslich informellen Charakter. Der Interessent bzw. Mieter kann aus dem Vermietungsplan daher keinerlei Ansprüche ableiten. Für Mietflächen, Masse, Grundrisse, Einbauelemente, Türanschläge usw. gelten ausschliesslich die in der Hauptmietvertragsurkunde gemachten Angaben. Alle Massangaben sind für Ausführungs- und Bestellzwecke vor Ort zu prüfen. Nichttragende Wände müssen vor Abbruch bezüglich Statik mit einem Fachplaner geprüft werden. VWAGF=Vermiethare Wohn-, Arbeits- u. Gewerhefläche, ZF=Zuschlagsfläche, VMF=Vermiethare Fläche (gerundet)