

Liegenschafts-Nr. 006012
 Adresse Riedmühlestrasse 53
 8306 Wangen-Brüttisellen

Nutzungsart Wohngebäude

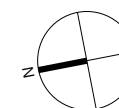
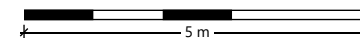
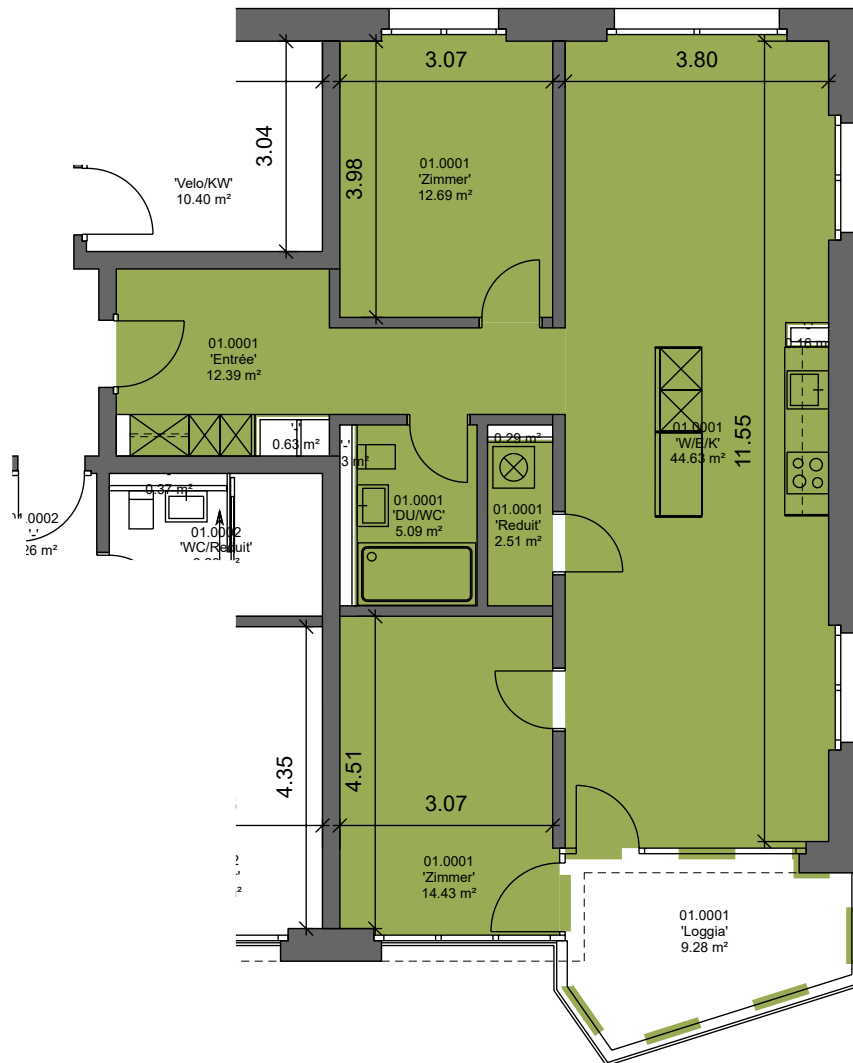
Bewirtschafter

Druckdatum 15.06.2026
 Aktuelle Situation

Etage 1. Untergeschoss, Erdgeschoss

Vermietungsplan (ID)

	VWAGF*	ZF*	VMF*
006012.01.0001	91.7	0.0	92



*Dieser Vermietungsplan hat ausschliesslich informellen Charakter. Der Interessent bzw. Mieter kann aus dem Vermietungsplan daher keinerlei Ansprüche ableiten. Für Mietflächen, Masse, Grundrisse, Einbauelemente, Türanschläge usw. gelten ausschliesslich die in der Hauptmietvertragsurkunde gemachten Angaben. Alle Massangaben sind für Ausführungs- und Bestellungs zwecke vor Ort zu prüfen. Nichttragende Wände müssen vor Abbruch bezüglich Statik mit einem Fachplaner geprüft werden. VWAGF=Vermietbare Wohn-, Arbeits- u. Gewerbefläche, ZF=Zuschlagsfläche, VMF=Vermietbare Fläche (gerundet)