

Liegenschafts-Nr. 0066 11
 Adresse St. Gallerstrasse 42d
 8400 Winterthur

Nutzungsart

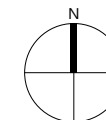
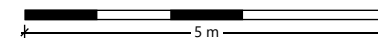
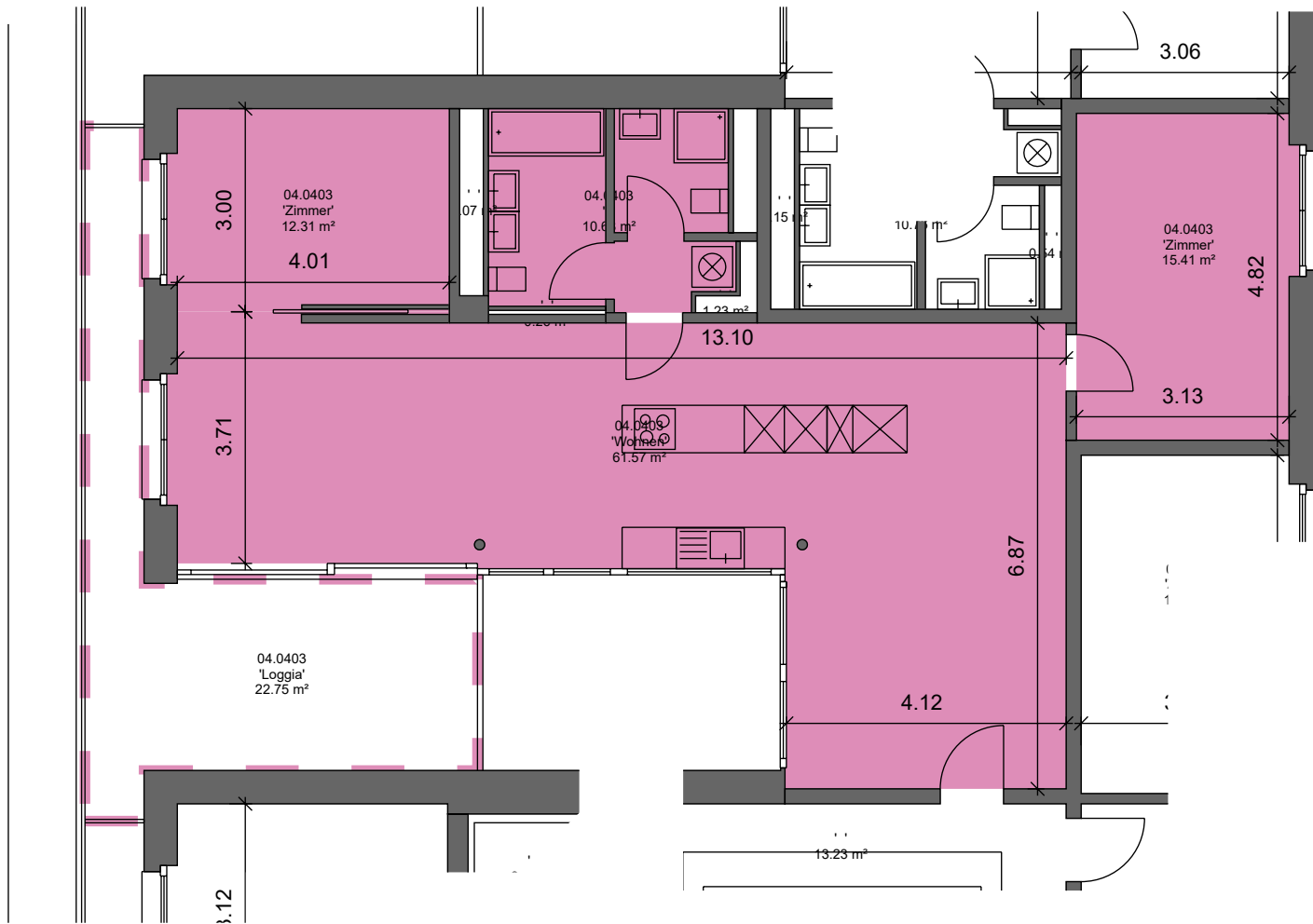
Bewirtschafter

Druckdatum 04.06.2026
 Aktuelle Situation

Etage 4. Obergeschoss

Vermietungsplan (ID)

	VWAGF*	ZF*	VMF*
006611.04.0403	100.0	0.0	100



*Dieser Vermietungsplan hat ausschliesslich informellen Charakter. Der Interessent bzw. Mieter kann aus dem Vermietungsplan daher keinerlei Ansprüche ableiten. Für Mietflächen, Masse, Grundrisse, Einbauelemente, Türanschläge usw. gelten ausschliesslich die in der Hauptmietvertragsurkunde gemachten Angaben. Alle Massangaben sind für Ausführungs- und Bestellzwecke vor Ort zu prüfen. Nichttragende Wände müssen vor Abbruch bezüglich Statik mit einem Fachplaner geprüft werden. VWAGF=Vermietbare Wohn-, Arbeits- u. Gewerbefläche, ZF=Zuschlagsfläche, VMF=Vermietbare Fläche (gerundet)