

Liegenschafts-Nr. 006750
 Adresse Blauenstrasse 1
 4127 Birsfelden

Nutzungsart

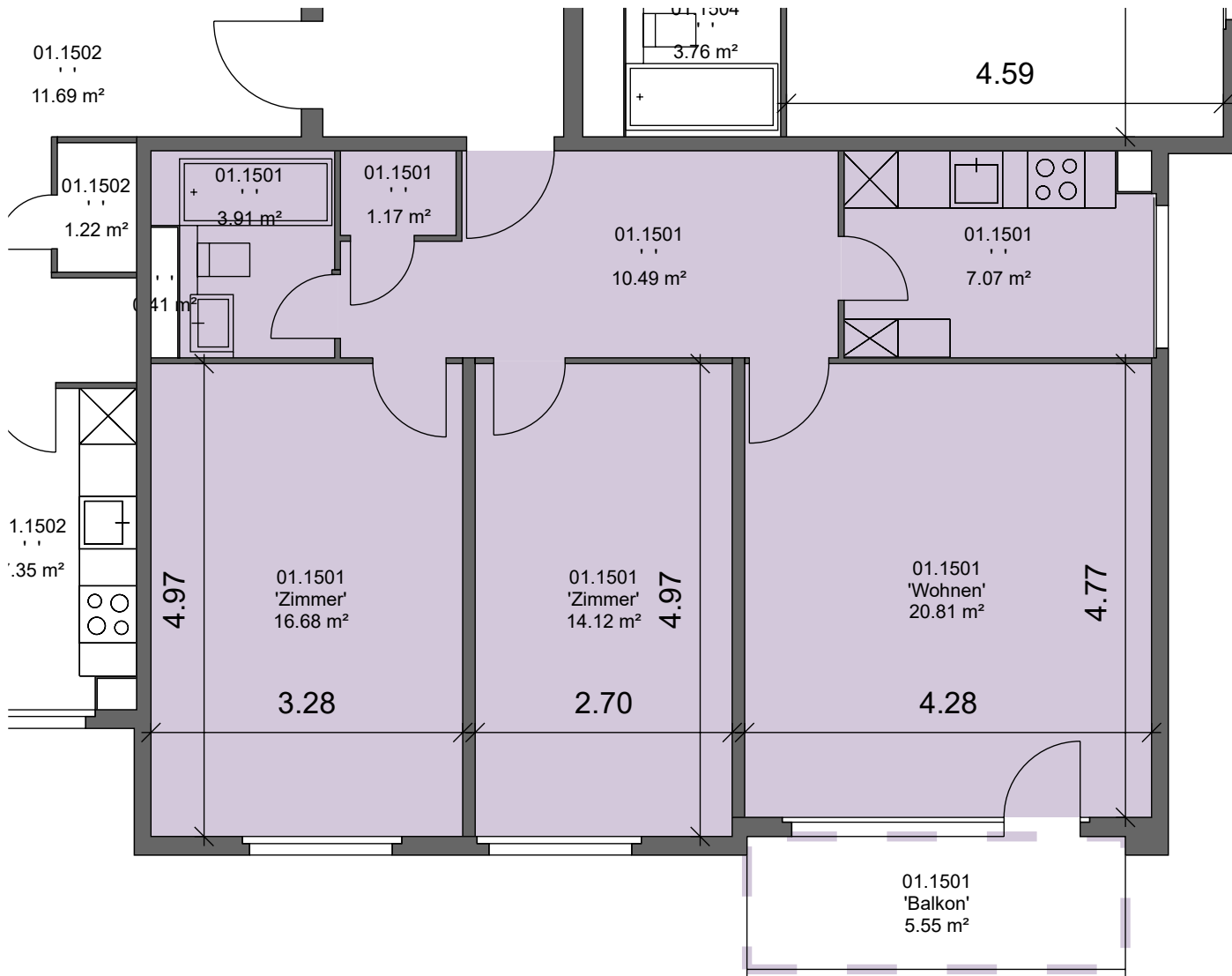
Bewirtschafter

Druckdatum 08.04.2026
 Aktuelle Situation

Etage 15. Obergeschoss

Vermietungsplan (ID)

	VWAGF*	ZF*	VMF*
006750.01.1501	74.3	0.0	74



*Dieser Vermietungsplan hat ausschliesslich informellen Charakter. Der Interessent bzw. Mieter kann aus dem Vermietungsplan daher keinerlei Ansprüche ableiten. Für Mietflächen, Masse, Grundrisse, Einbauelemente, Türanschläge usw. gelten ausschliesslich die in der Hauptmietvertragsurkunde gemachten Angaben. Alle Massangaben sind für Ausführungs- und Bestellungs-zwecke vor Ort zu prüfen. Nichttragende Wände müssen vor Abbruch bezüglich Statik mit einem Fachplaner geprüft werden. VWAGF=Vermietbare Wohn-, Arbeits- u. Gewerbefläche, ZF=Zuschlagsfläche, VMF=Vermietbare Fläche (gerundet)

