

1052

200

201

1924

1197

1925

19

203

1196

204



Coordonnées Construction d'une habitation individuelle et de deux appartements ainsi qu'un parking souterrain Plan de situation	<b>Sanction définitive</b> <b>SATAC 116762</b> Cadastre des Hauts-Geneveys, Bien-fonds n° 1053, 1199		Maître d'ouvrage M. Jean-Marie Kuster SA 2000 Neuchâtel 2000 Neuchâtel	Maître d'œuvre M. Jean-Marie Kuster SA 2000 Neuchâtel 2000 Neuchâtel	Date 19.07.2023	Révisé 24.11.2023

1052

200

201

1924

1197

1925

19

203

1196

204



1052

200

201

1924

1197

1925

19

203

1196

204



1052

200

1924

201

1925

1197

19

203

1196

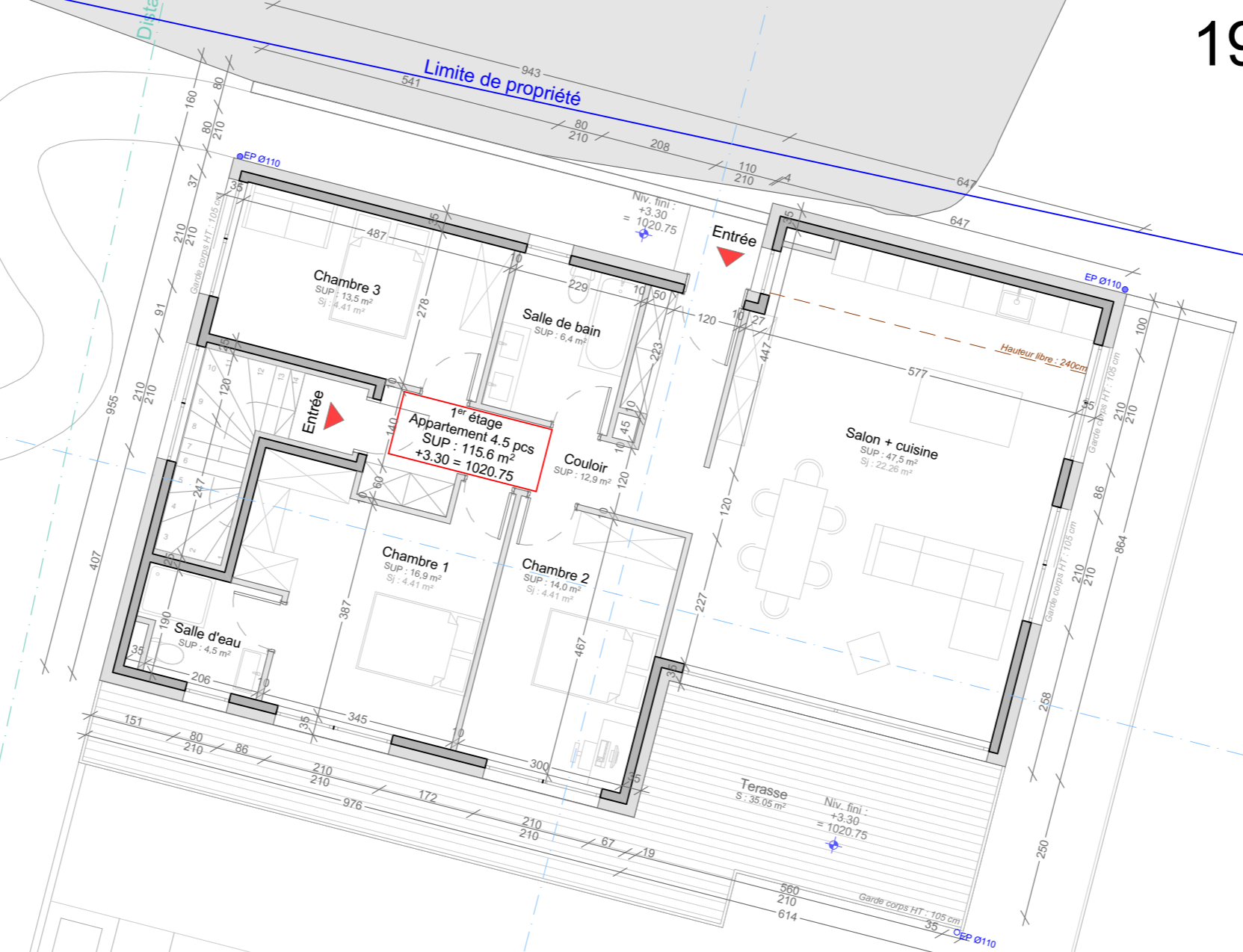
204

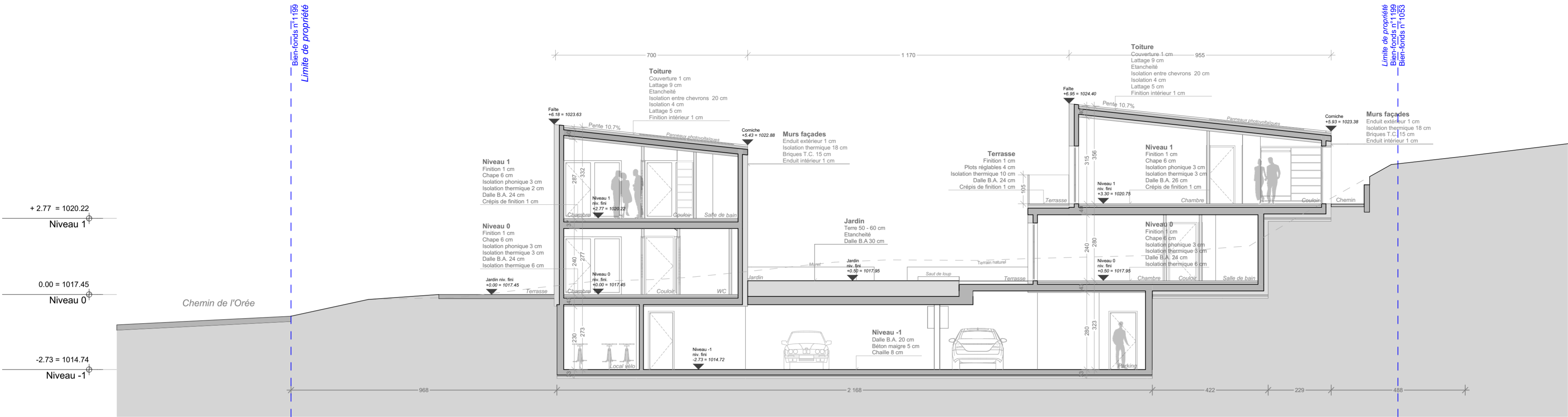
Distance à la forêt

Distance axe à la route selon LRVD

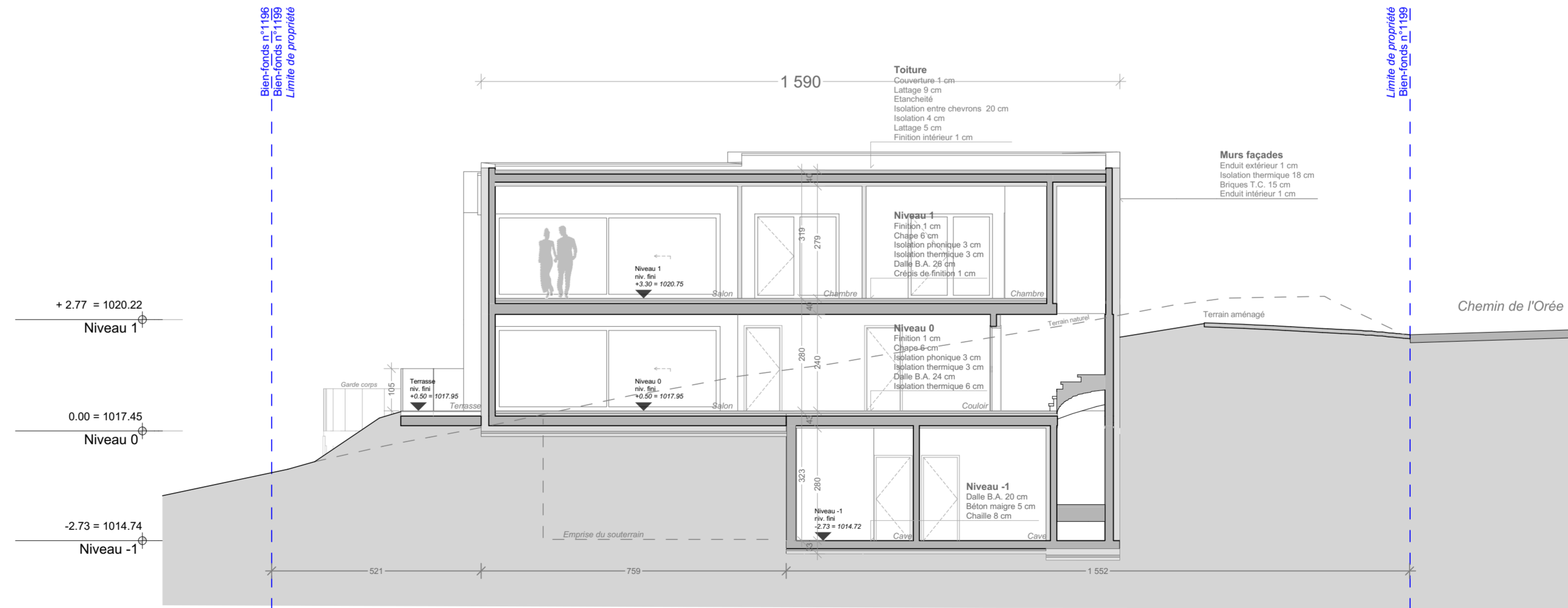
Distance axe à la route selon LRVD

Distance à la forêt





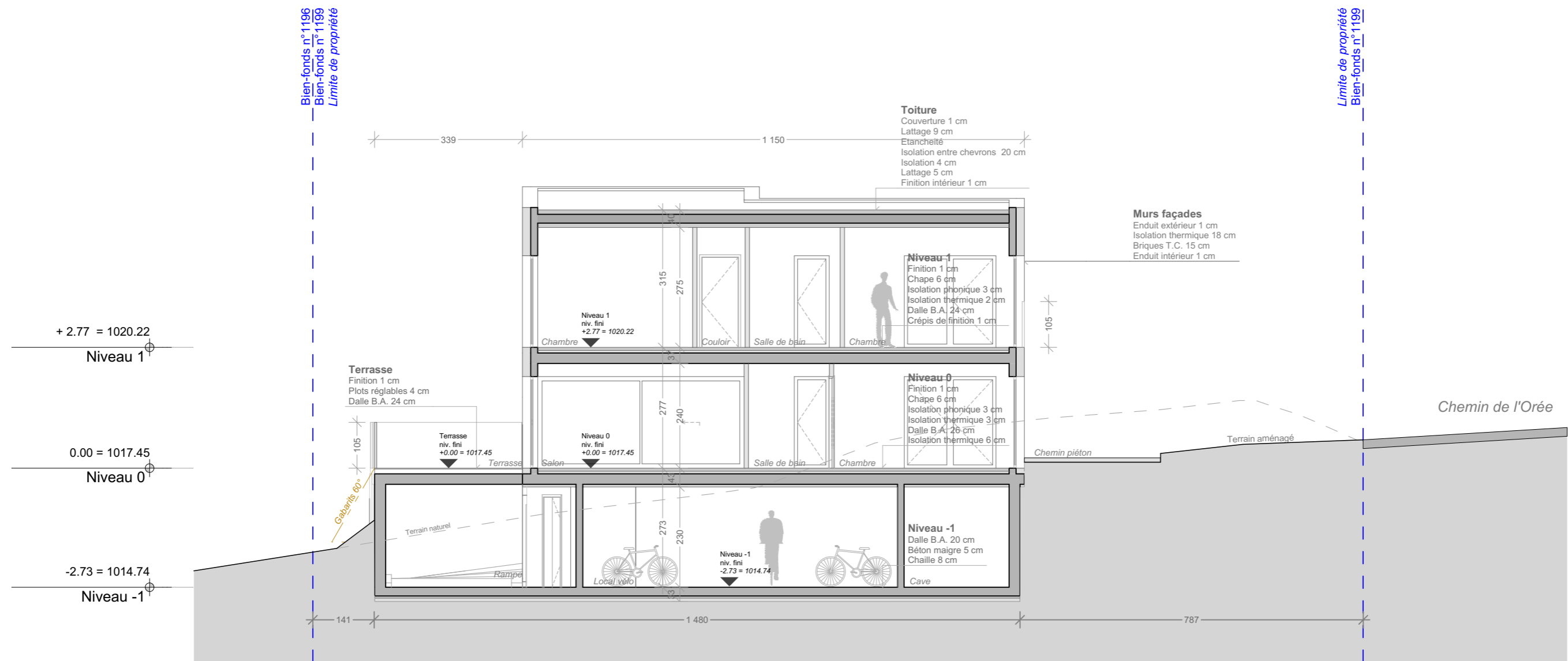
Coupe AA



Coupe BB

Ouvrage: Construction d'une habitation individuelle et de deux appartements ainsi qu'un parking souterrain	Titre: Coupes AA & BB	Sanction définitive <b>SATAC 116762</b>	Bien-fonds: Cadastre des Hauts-Geneveys, Bien-fonds n°1053, 1199	Architecte:	Maître d'ouvrage:
				Format: A2	Échelle: 1:100
				Date: 19.07.2023	Date: 24.11.2023

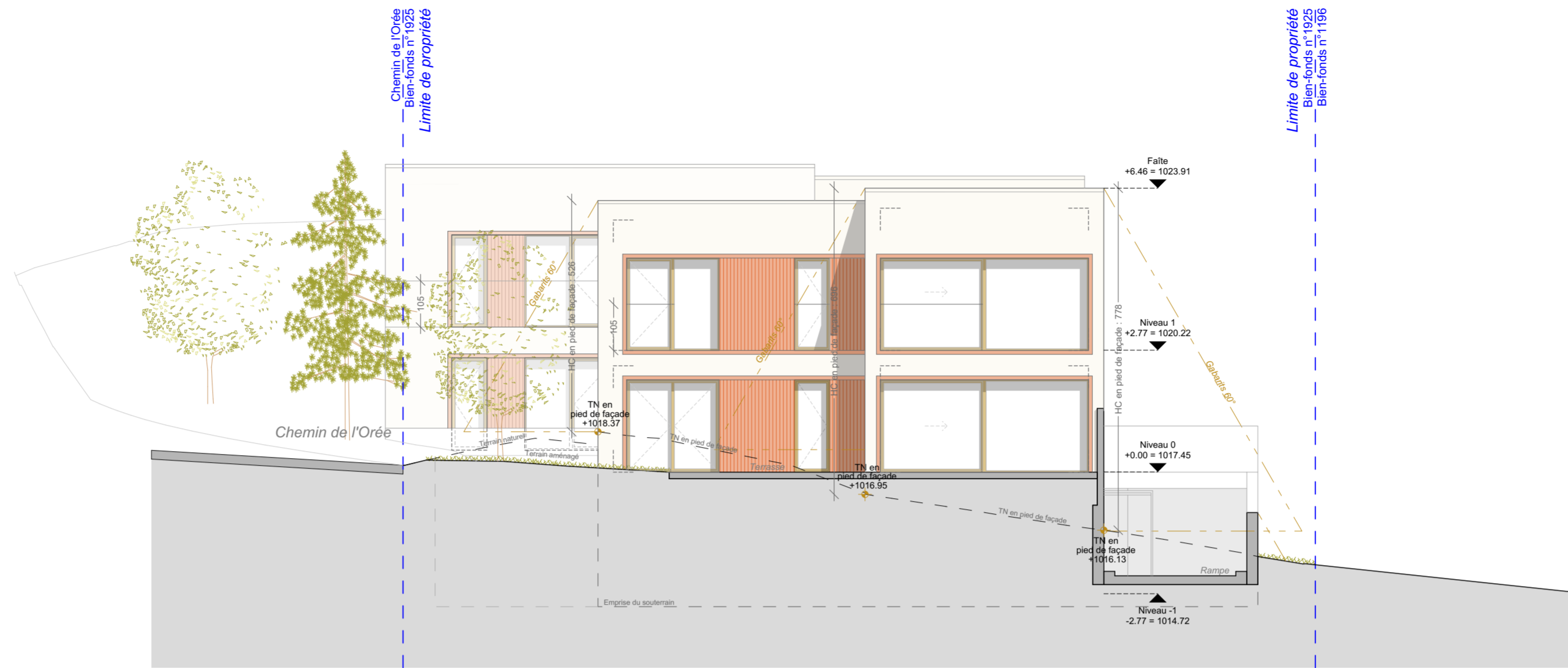
N.B. Les présents plans restent la propriété exclusive de Broggi SA. Toute copie ou utilisation même partielle à l'usage de tiers sans autorisation écrite sans sujet à des poursuites pénales.



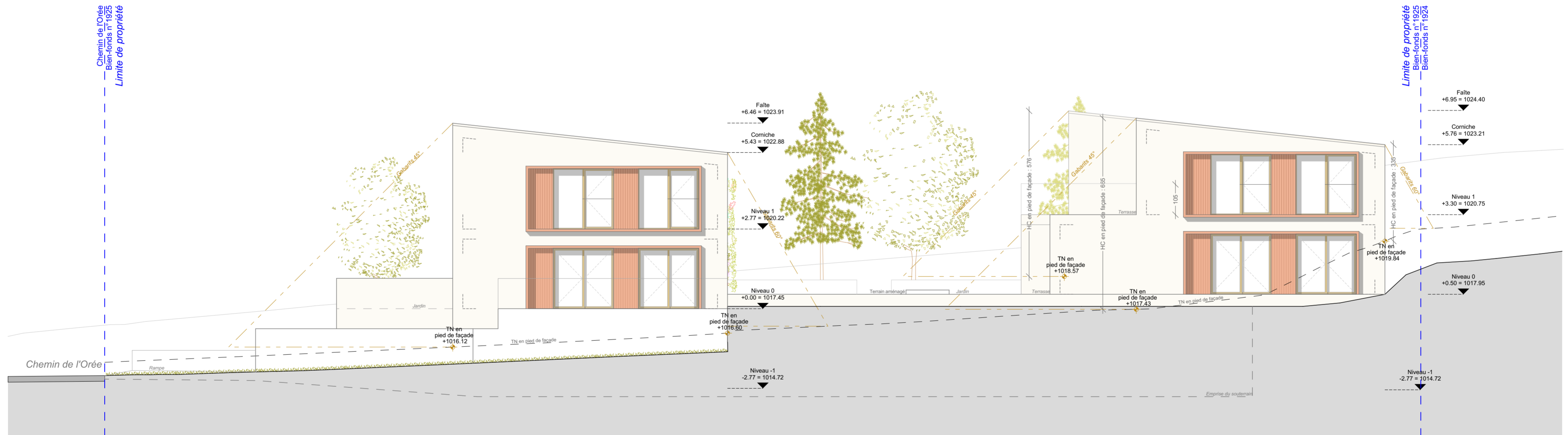
**Coupe CC**

<b>Ouvrage :</b> Construction d'une habitation individuelle et de deux appartements ainsi qu'un parking souterrain		<b>Sanction définitive</b> <b>SATAC 116762</b>		<b>Architecte :</b> Broggi SA Alain Broggi Rue des Epancheurs 6 2000 Neuchâtel		<b>Maître d'ouvrage :</b> MURA Real Estate SA c/o Riad Ramqaj Rue des Prêtres 7b, 2036 Comondrèche	
<b>Titre :</b> Coupe CC		<b>Bien-fonds :</b> Cadastre des Hauts-Geneveys, Bien-fonds n°1053, 1199		<b>Format :</b> A3		<b>Dessin :</b> PG	
				<b>Echelle :</b> 1:100		<b>Date :</b> 19.07.2023	
						<b>Révision :</b> 24.11.2023	

N.B: Les présents plans restent la propriété exclusive de Broggi SA. Toute copie ou utilisation même partielle à l'usage de tiers sans autorisation écrite sera soumise à des poursuites pénales.



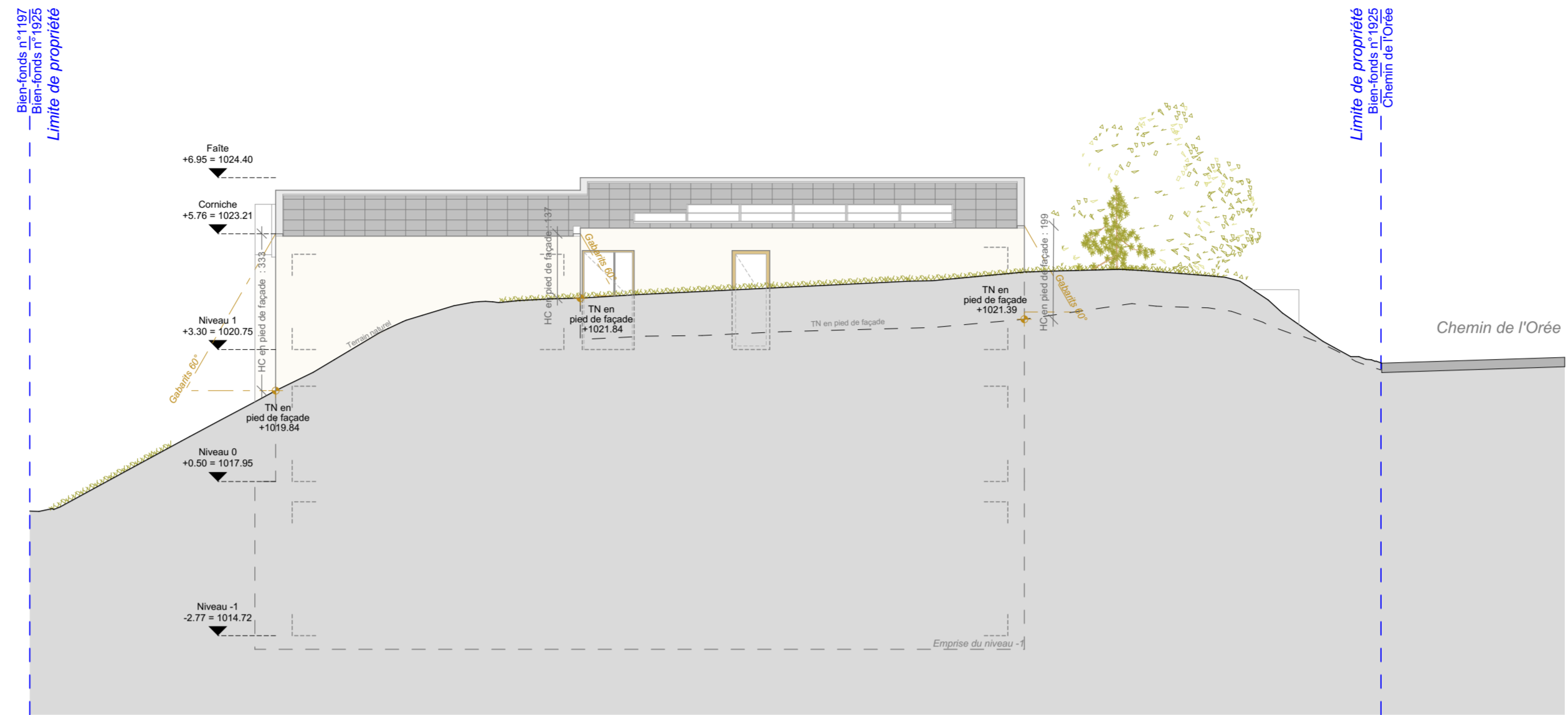
Façade Sud



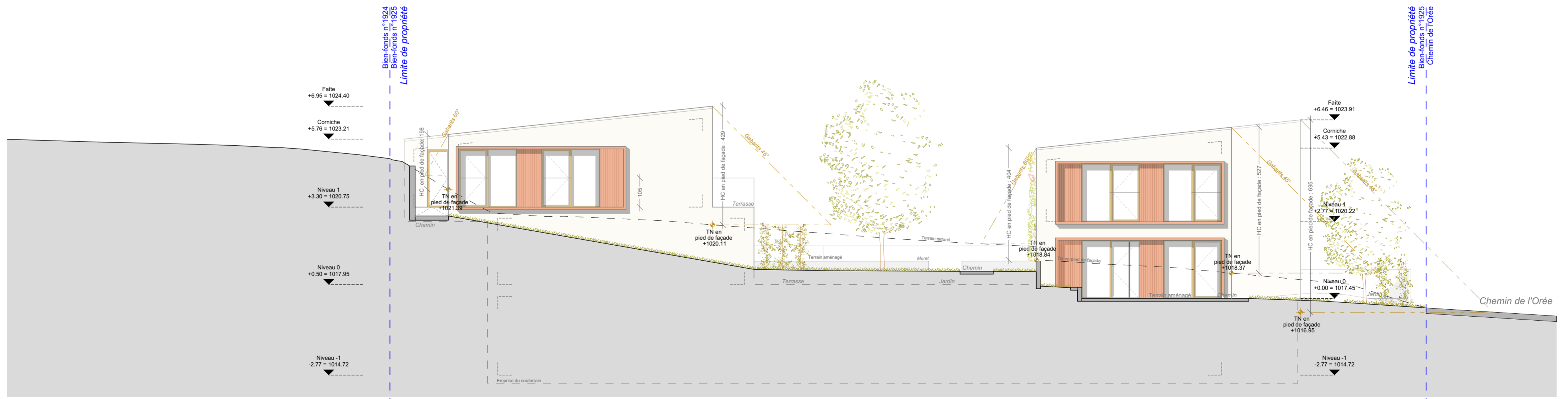
Façade Ouest

Ouvrage :	Construction d'une habitation individuelle et de deux appartements ainsi qu'un parking souterrain	Sanction définitive <b>SATAC 116762</b>	Architecte :	Broggi SA Alan Broggi Rue des Espéranceurs 6 2000 Neuchâtel	Maître d'ouvrage :	MURA Real Estate SA c/o Riad Ramani Rue des Prieles 7b, 2018 Combovallon			
Titre :	Façades sud et ouest	Bien-fonds :	Cadastre des Hauts-Geneveys, Bien-fonds n°1053, 1199	Format :	A2	Revisé :	19.07.2023	Date :	24.11.2023
				Échelle :	PG	1:100			

N.B. Les présents plans restent la propriété exclusive de Broggi SA. Toute copie ou utilisation même partielle à l'usage de tiers sans autorisation écrite sans soumettre à des poursuites pénales.



Façade Nord



Façade Est

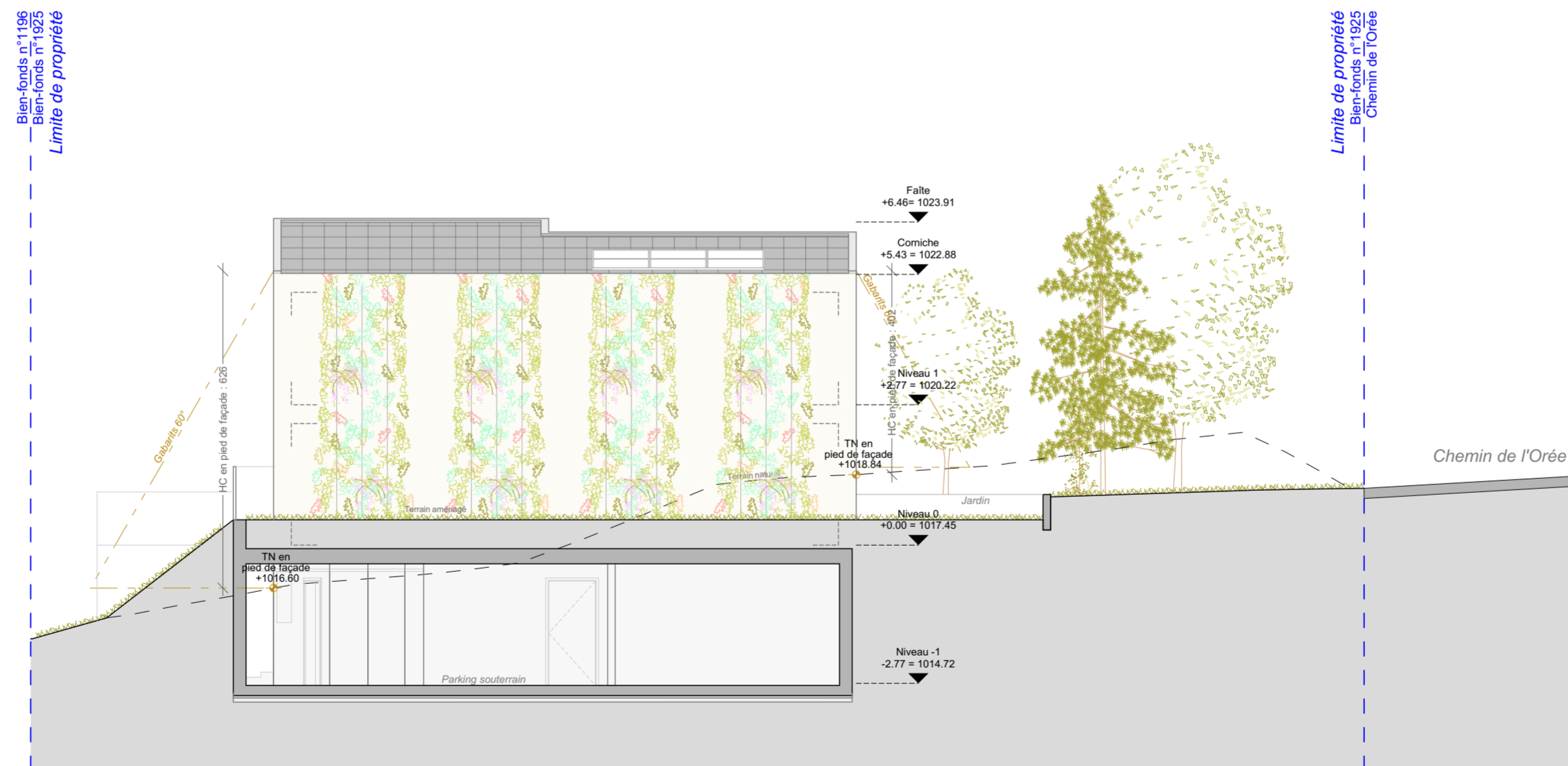
Ouvrage: Construction d'une habitation individuelle et de deux appartements ainsi qu'un parking souterrain		Sanction définitive <b>SATAC 116762</b>		Architecte: Broggi SA Amin Broggi Rue des Espéranceurs 6 2000 Neuchâtel		Maître d'ouvrage: MURA Real Estate SA c/o Rodi Ramproli Rue des Priets 7b, 2018 Comandolène	
Titre: Façades nord et est		Bien-fonds: Cadastre des Hauts-Geneveys, Bien-fonds n°1053, 1199		Format: A2		Revison: PG	
				Echelle: 1:100		Date: 19.07.2023	
						Révision: 24.11.2023	

N.B. Les présents plans restent la propriété exclusive de Broggi SA. Toute copie ou utilisation même partielle à l'usage de tiers sans autorisation écrite sera soumise à des poursuites pénales.





Façade intérieure Sud



Façade intérieure Nord

Ouvrage: Construction d'une habitation individuelle et de deux appartements ainsi qu'un parking souterrain		<b>Sanction définitive SATAC 116762</b>		Architecte: Broggi SA Alan Broggi Rue des Espéranceurs 6 2000 Neuchâtel		Maître d'ouvrage: MURA Real Estate SA c/o Rodi Ramoni Rue des Prieles 7b, 2038 Combovignon	
Titre: Façades intérieures sud et nord		Bien-fonds: Cadastre des Hauts-Geneveys, Bien-fonds n°1053, 1199		Format: A2		Revison: PG	
				Echelle: 1:100		Date: 19.07.2023	
						Revison: 24.11.2023	

N.B. Les présents plans restent la propriété exclusive de Broggi SA. Toute copie ou utilisation même partielle à l'usage de tiers sans autorisation écrite sans sujette à des poursuites pénales.