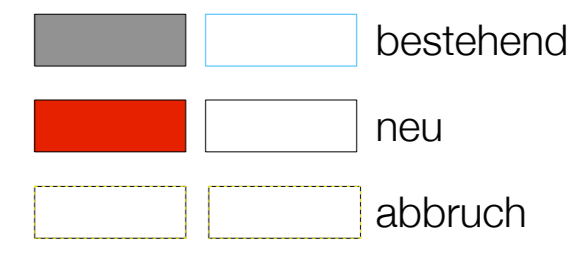


büro apotheke; 4.0 m²
bodenfläche total eg; 250.0 m²

boden: bestehend
 wand: gestrichen
 decke: bestehend
 rh: 2.70

backoffice; 8.5 m²
bodenfläche total eg; 250.0 m²

boden: bestehend
 wand: gestrichen
 decke: bestehend
 rh: 2.70



Surfaces:
 Officine 160m²
 Laboratoire 10m²
 Arrieres 55m²
 Total 225m²

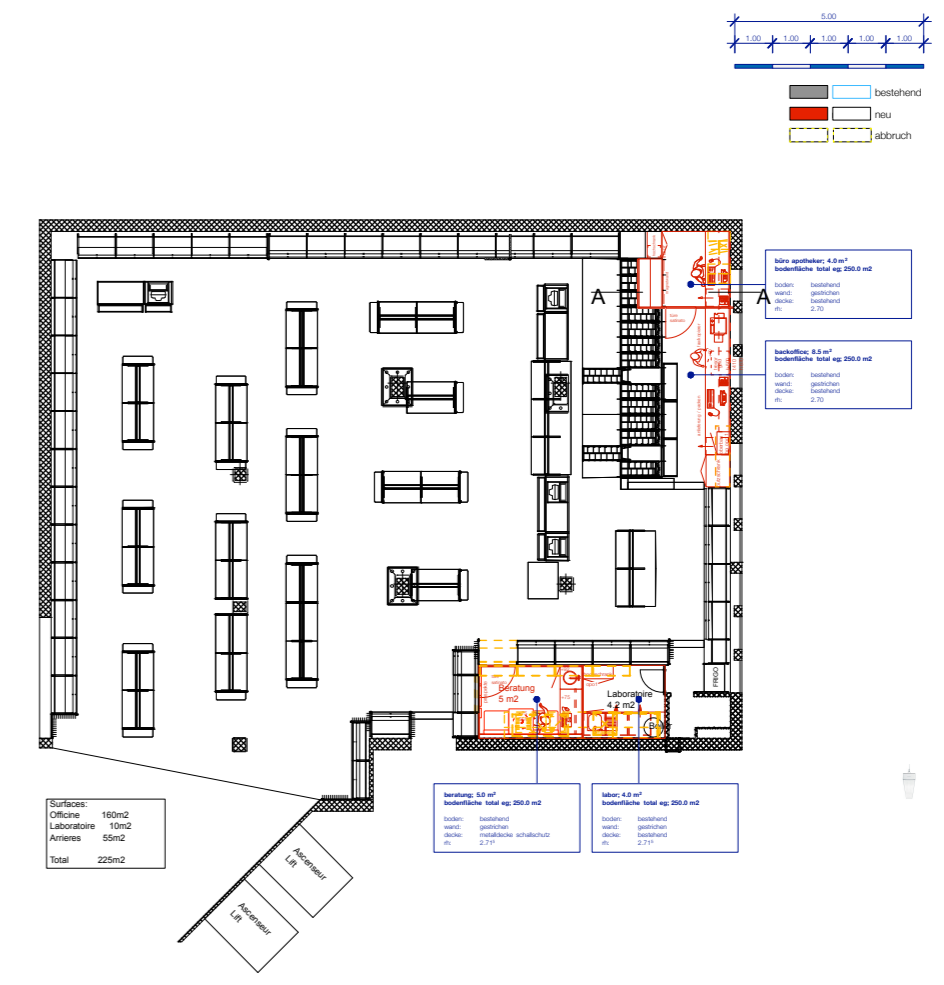
beratung; 5.0 m²
bodenfläche total eg; 250.0 m²

boden: bestehend
 wand: gestrichen
 decke: metalldecke schallschutz
 rh: 2.71⁵

labor; 4.0 m²
bodenfläche total eg; 250.0 m²

boden: bestehend
 wand: gestrichen
 decke: bestehend
 rh: 2.71⁵

Planübersicht



Optimierung Beratungsraum / Labor / Büro
Grundriss EG
Möblierung



Bauherr: Untermattweg 8, CH-3001 Bern

Store SA 281
 Oberdorf-Märkt
 Oberdorfstrasse 39
 3612 Steffisburg

Objekt: 16-24801.01

	Datum	GEZ	Änderung
A	28.04.2017	dk	Türe beratung, Labor neue Möblierung ohne Kapelle
B	-	dk	-
C	-	dk	-
D	-	dk	-

DAT: 17.04.2016
 MST: 1 : 50
 GR: A2 / 420 x 594
 GEZ: dk

B-M-K GmbH
 Bergacker 8
 CH-3303 Zuzwil / Bern
 T +41 (0)31 879 00 78
 F +41 (0)31 879 00 83
 info@b-m-k.ch
 www.b-m-k.ch

SÄMTLICHE MASSE SIND AM BAU ZU KONTROLLIEREN.
 FÜR ALLFÄLLIGE MÄNGEL, DIE AUS NICHTBEACHTEN DIESER VORSCHRIFT ENTSTEHEN, HAFTET DER UNTERNEHMER.
 DIESER PLAN IST GEISTIGES EIGENTUM DER FIRMA B-M-K GMBH, UND DARF OHNE DEREN EINWILLIGUNG NICHT VERWENDET ODER WEITERGEGEBEN WERDEN.

