





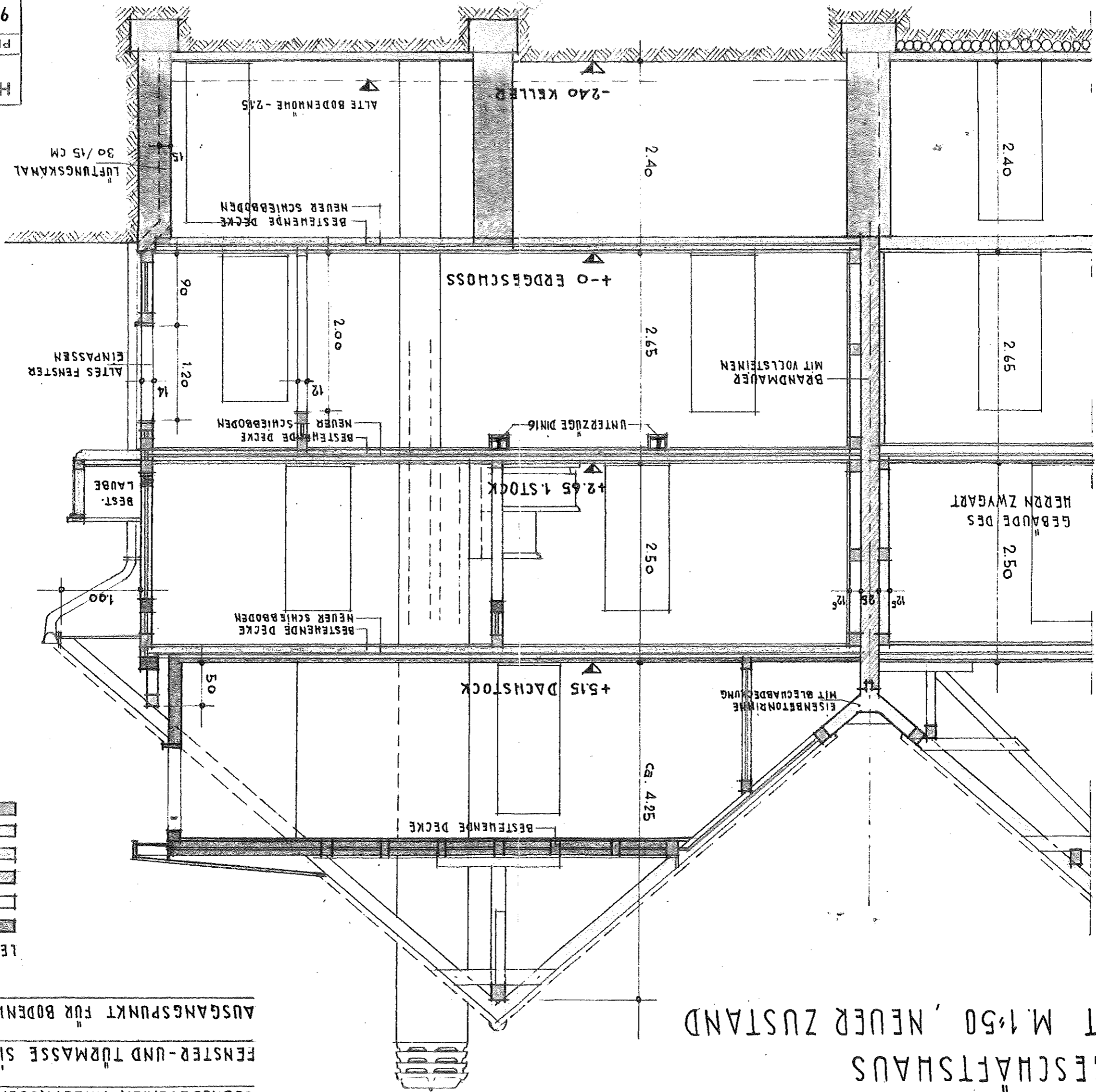


SCHWESTERN WIEDMER, HANDLUNG, WASEN I.E.
 WOHN- UND GESCHÄFTSHAUS
 QUERSCHNITT M. 1:50, NEUER ZUSTAND

7221
 DIE MASSE SIND DEN BESTEHENDEN
 GEBÄUDETEILEN ANZUPASSEN!
 FENSTER- UND TÜRMASSE SIND FERTIG-LICHTMASSE!
 AUSGANGSPUNKT FÜR BODENHÖHEN 0.K. TROTTOIR +0-0

- LEGENDE:
-  BESTEHEND
 -  AUSBRUCH
 -  NEUES BACKSTEINM.
 -  NEUES BETONMAUERW.
 -  EISENBETON
 -  HOLZKONSTRUKT. NEU



GEZ.	PLAN No.	MASSSTAB	DATUM	HANS TSCHANZ, ARCHITEKT
WI	93/13	1:50	26. FEBR. 1953	GRÜNEN-SUMISWALD