

Wohnen in  
natürlicher  
Umgebung,  
zentral  
gelegen.



**Wohnungsgrösse:** 2 Zimmer Wohnung im Dachgeschoss

**Mietzins:**

Miete pro Monat	Fr.	1'050.00
NK pro Monat	Fr.	150.00
Autoabstellplatz	Fr.	50.00

**Einkaufsmöglichkeiten:** Coop und Migros sowie mehrere andere Läden befinden sich im Dorf.

**Öffentlicher Verkehr:** Bahnverbindungen nach Oensingen, Bahnanschluss in alle Richtungen.  
Postautoverbindungen Thal, Gäu.

**Öffentliche Strassen** Direktverbindung über den Ortszubringer an die Autobahn Zürich- Bern.  
Autobahnkreuz Nord-Süd/West-Ost 15 Minuten ab Balsthal.  
70 km bis Zürich, 50 km bis Basel, 50 km bis Bern, 50 km bis Luzern

**Schulen**

Primarschule	5-10 Minuten
Realschule	5-10 Minuten
Sekundarschule	5-10 Minuten
Bezirksschule	5-10 Minuten

**Sport**

Hallenbad	5 Minuten
Tennishalle	5 Minuten
Minigolf	5 Minuten
Vita-Parcour	5 Minuten

**Wandern** Ab Wohnhaus direkter Zugang zum Thal Naturpark dem Wanderparadies des Solothurner Jura.

**Steuersatz:** 125% (125% für juristische Personen)

**Ausbau:**

**Bodenbeläge:** Küche, Bad allgemeine Räume und Eingang mit Platten.  
Wohn- Esszimmer und Schlafzimmer Parkett resp. Holzboden.

**Wandbeläge:** WC und Bad Platten bis unter die Decke. Wandelemente aus Parkett, Kastenfronten gestrichen.

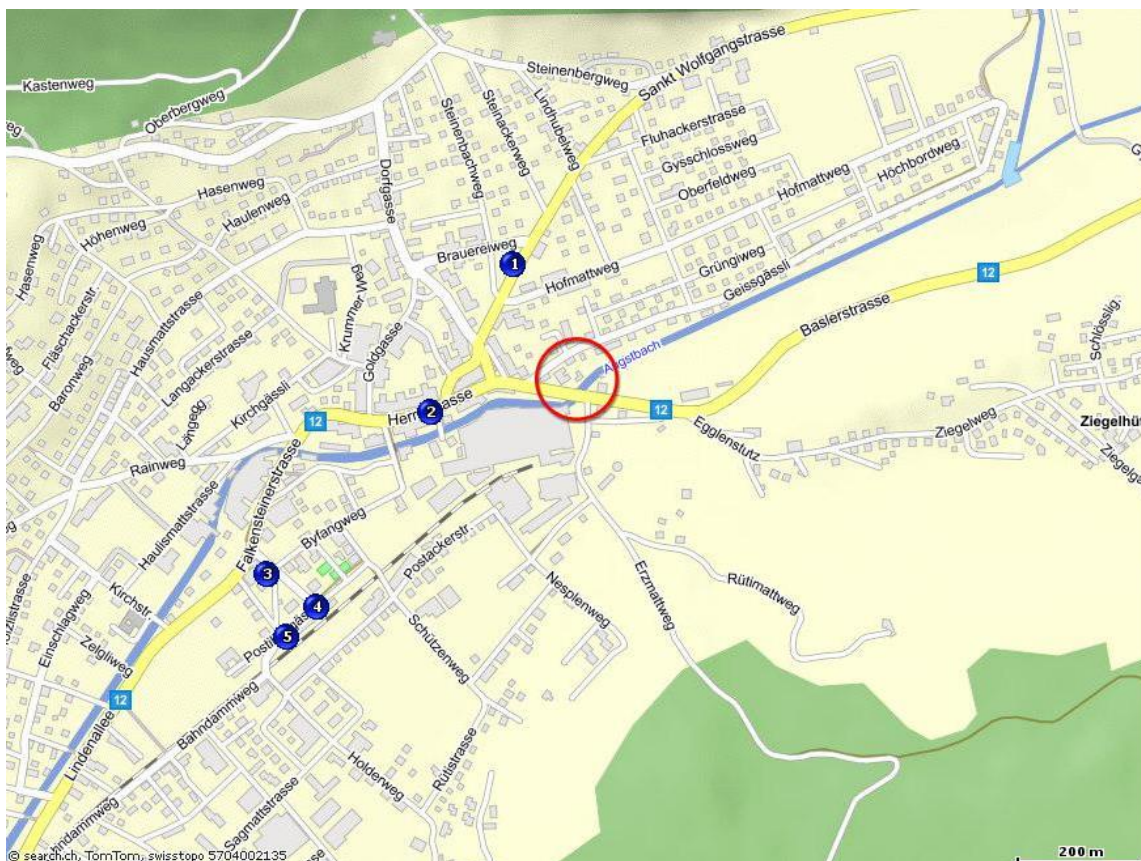
**Fenster:** Gestrichen mit Isolierglas 1.7 W/m<sup>2</sup>

**Heizung:** Fussbodenheizung mit Wärmezähler pro Wohnung.

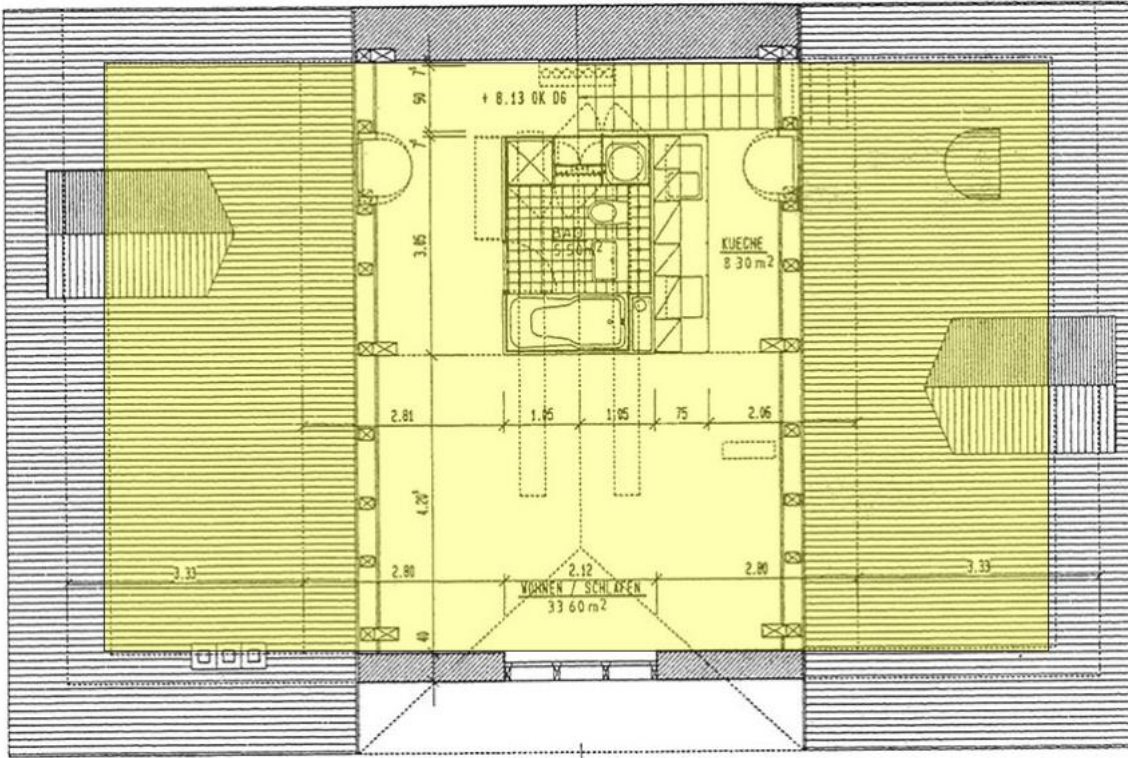
**Regenwassernutzung:** Günstige Nebenkosten und Gebühren infolge Regenwassernutzung für Gartenbewässerung, WC-Anlagen und Waschmaschine.

**Lage:**

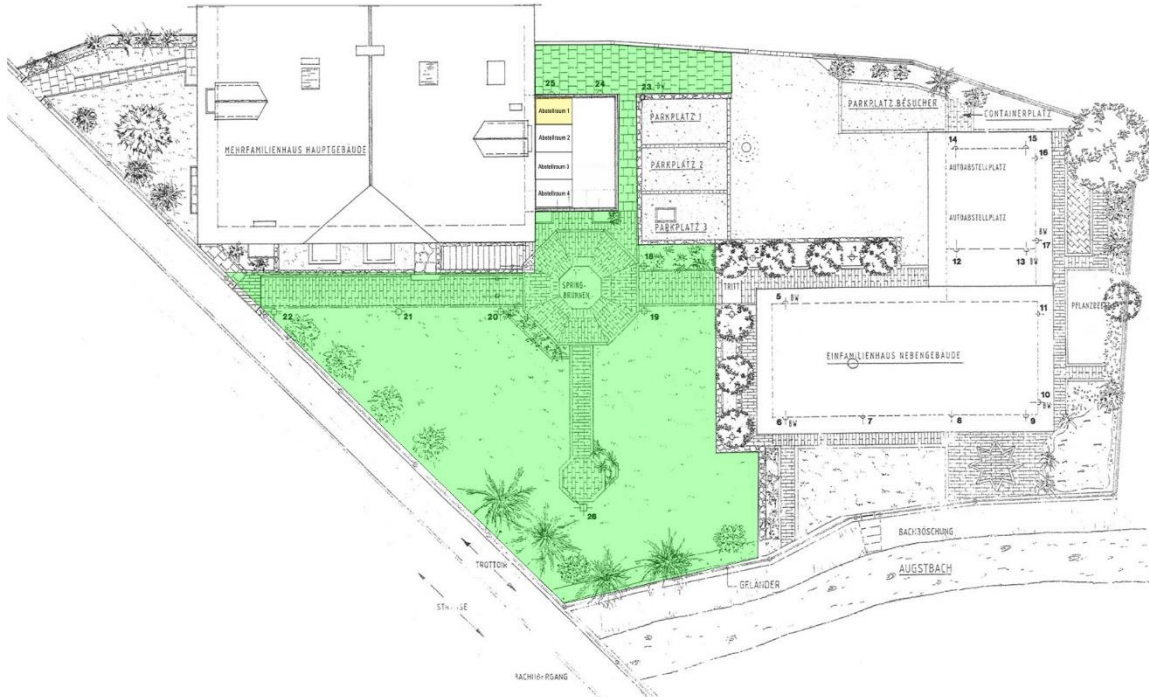
Das einseitig angebaute ehemalige 100-jährige Bauernhaus steht in der äusseren Kernzone von Balsthal.



**Grundriss:**



**Umgebung**



- Gehört zur Wohnung im Dachgeschoss.
- Gemeinsame Nutzung aller Mieter der Liegenschaft