

Par Mandat
 Coproducteurs

SANCTION DÉFINITIVE

Les Hauts-Geneveys, le **20. AOÛT 1969**

Au nom du conseil communal

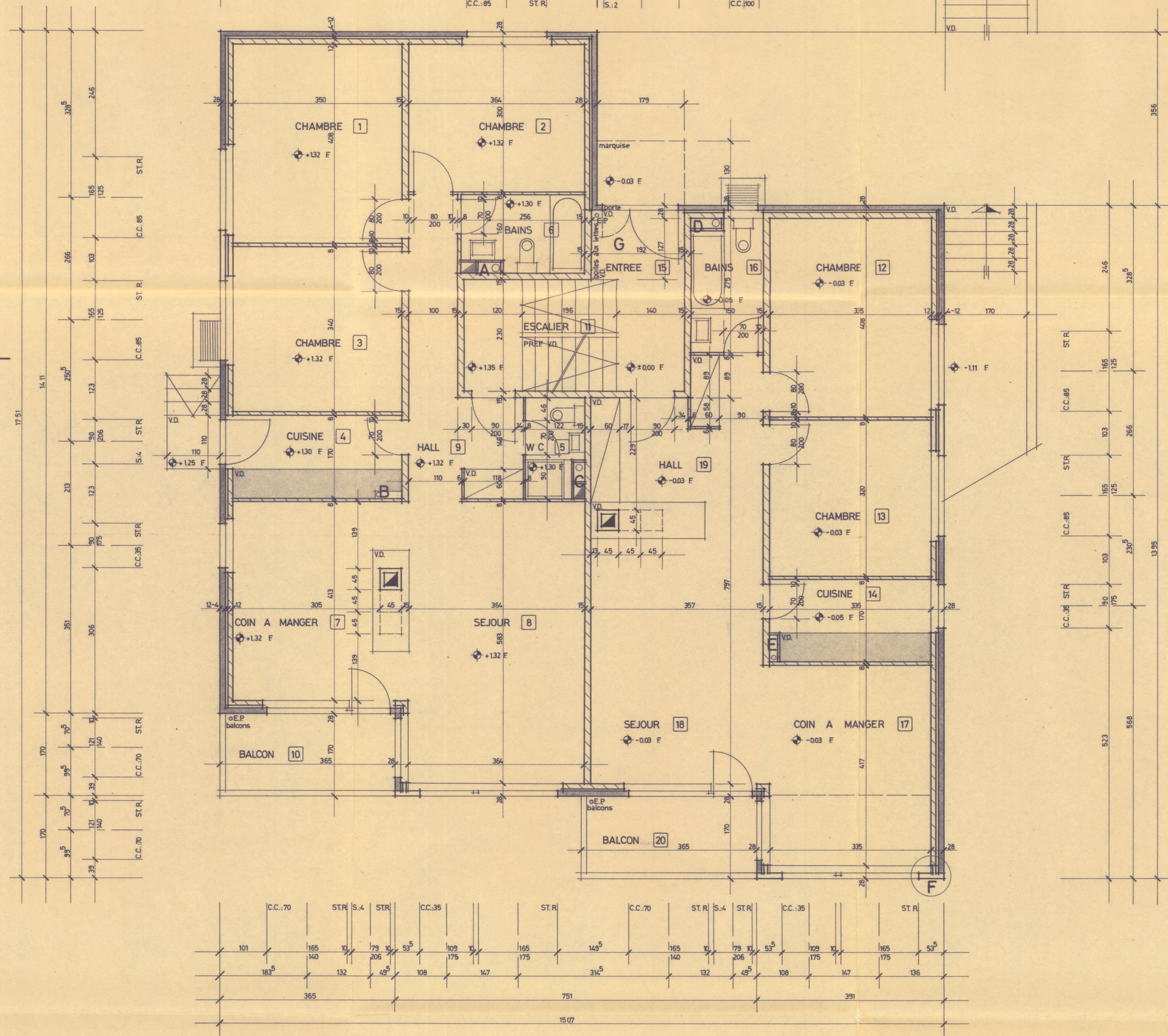
Le secrétaire Le président

- BETON ARME PROPRE
- BRIQUE TERRE CUITE
- ELEMENT PREFABRIQUE

PORTES + FENETRES: COTES FINIES
 TOUTES AUTRES COTES: BRUTES

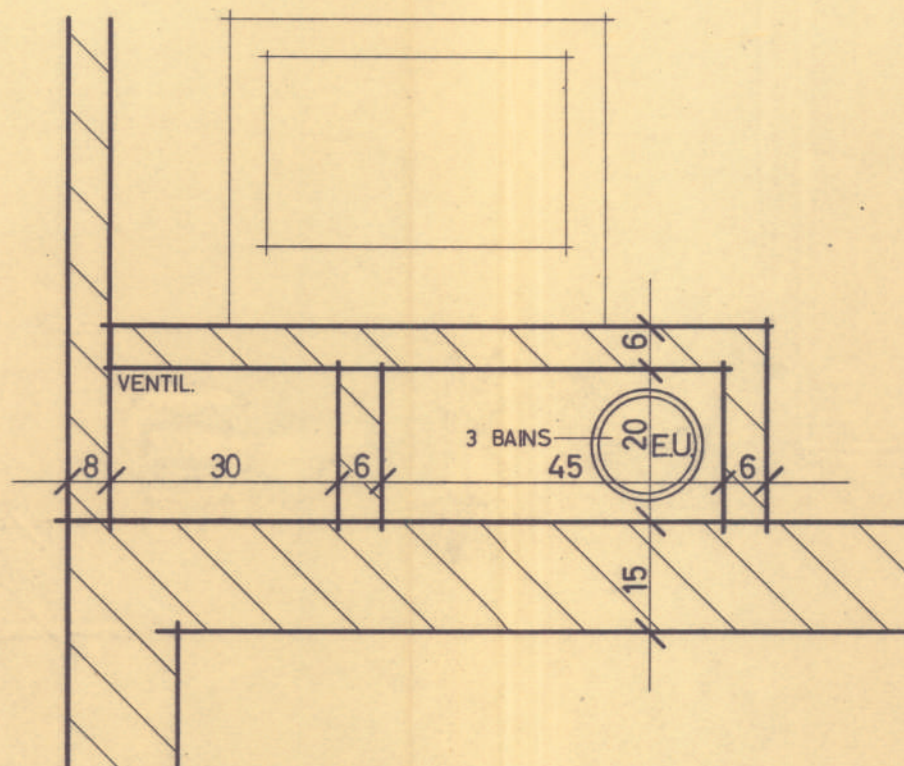
L'entrepreneur est tenu de vérifier toutes les cotes et de signaler immédiatement à l'architecte les éventuelles erreurs. Celle qui sera rendue responsable.

A

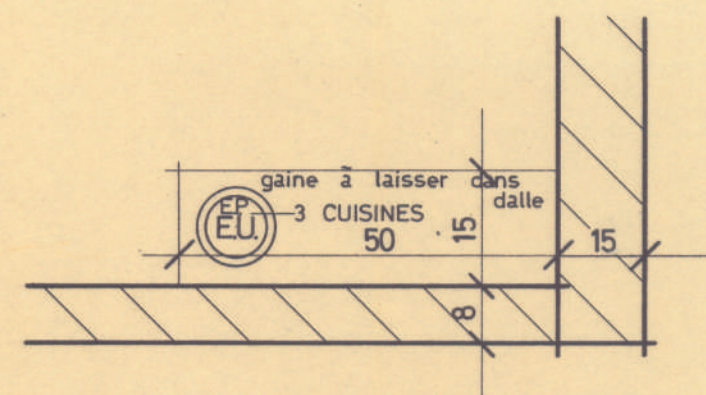


A

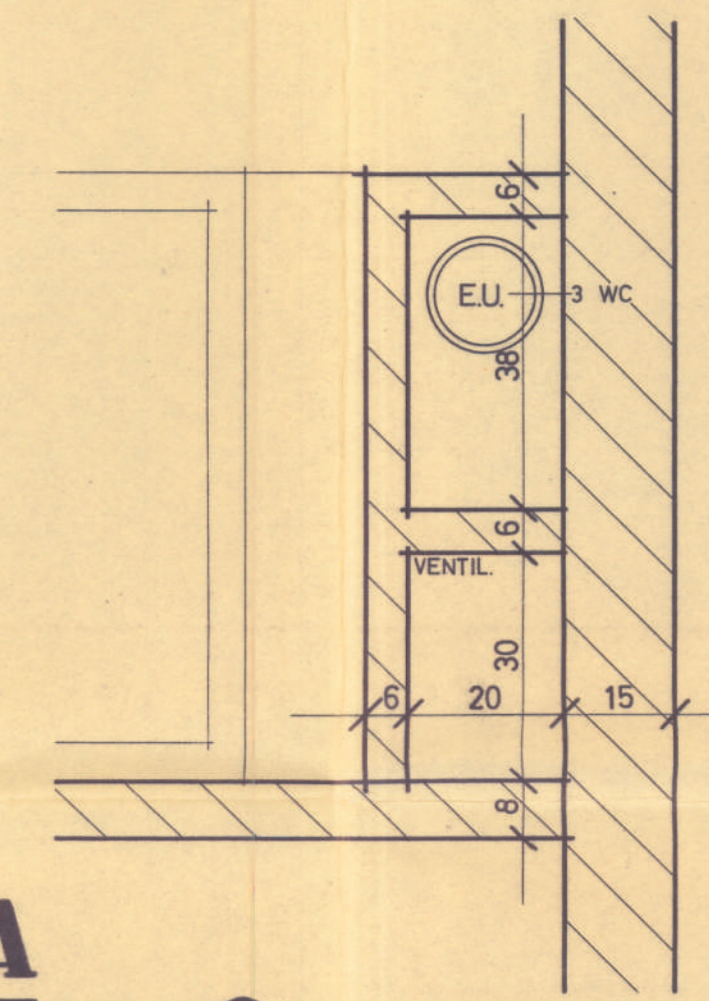
- 1** E. PA.
PL.
- 2** E. PA.
PL.
- 3** E. PA.
PL.
- 4** E. PA.
PL.
- 5** E. PA.
PL.
- 6** E. PA.
PL.
- 7** E. PA.
PL.
- 8** E. PA.
PL.
- 9** E. PA.
PL.
- 10** E. PA.
PL.
- 11** E. PA.
PL.
- 12** E. PA.
PL.
- 13** E. PA.
PL.
- 14** E. PA.
PL.
- 15** E. PA.
PL.
- 16** E. PA.
PL.
- 17** E. PA.
PL.
- 18** E. PA.
PL.
- 19** E. PA.
PL.
- 20** E. PA.
PL.



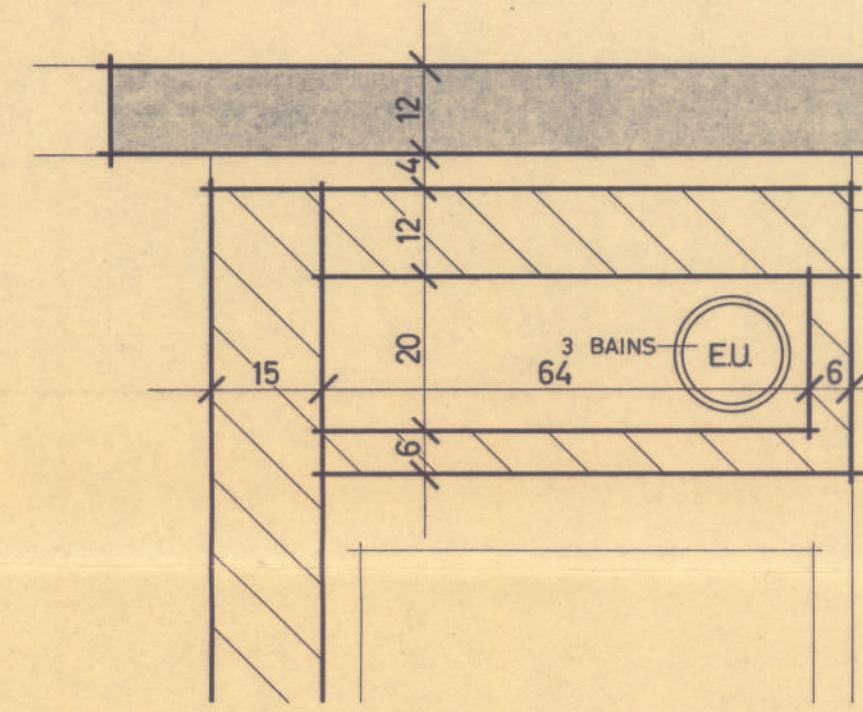
A 1/10



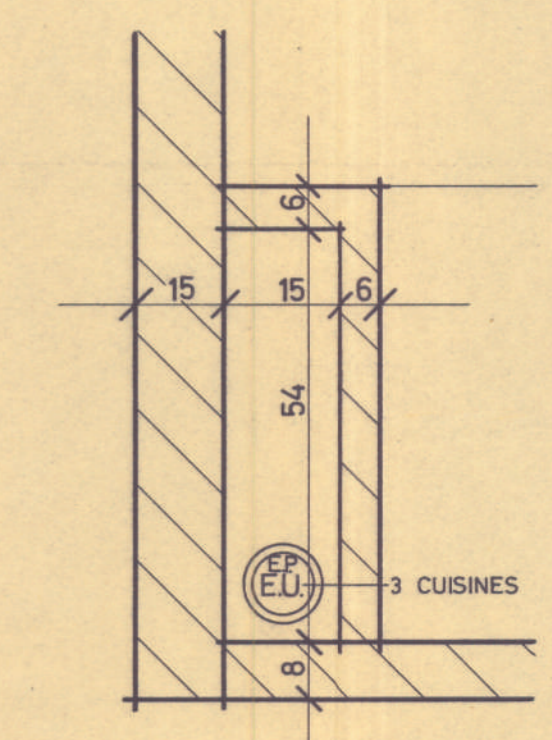
B 1/10



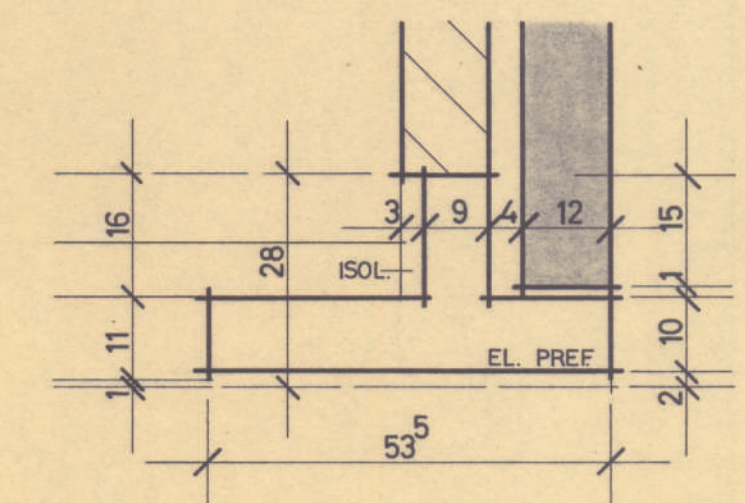
C 1/10



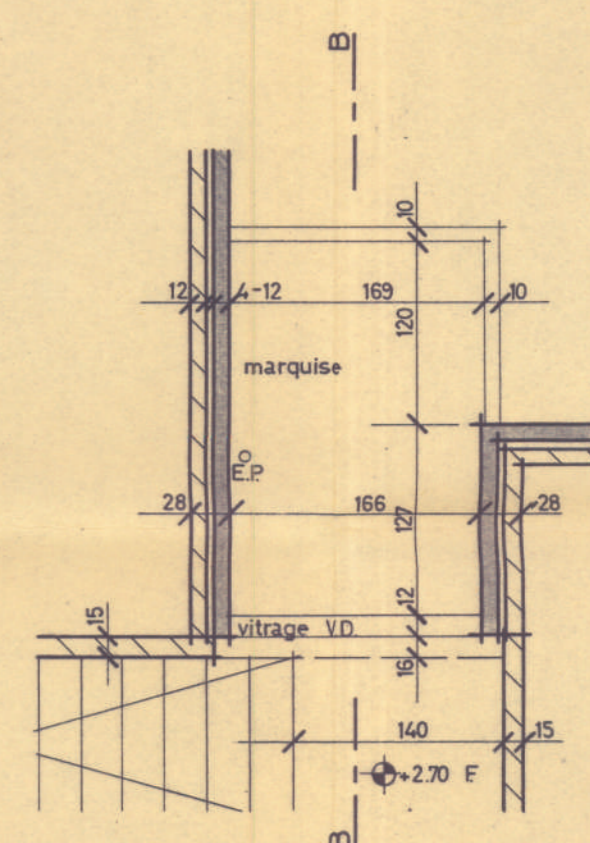
D 1/10



E 1/10

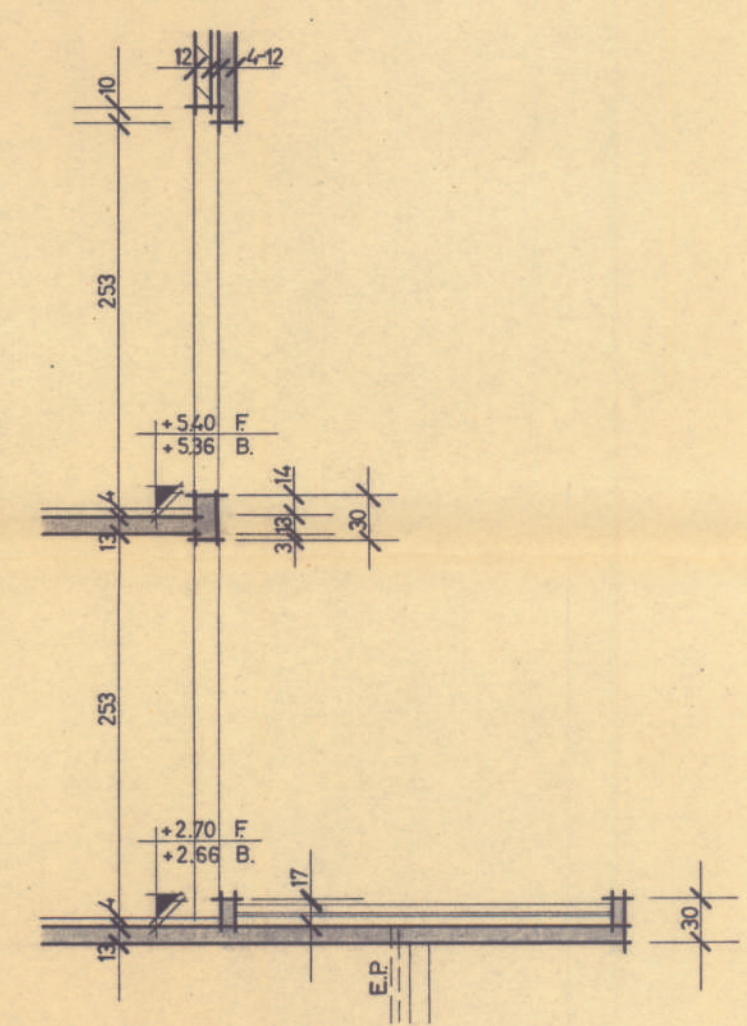


F 1/10



G 1/50

PLAN PALIER ETAGES



COUPE B-B