

**Parcelle N° 9300 (14643)**

2'002.54 m<sup>2</sup>

bassin de rétention  
trop plein dans le canal  
(surface de rétention 220m<sup>2</sup>  
min. yc toileure gravier de 5 cm d'épaisseur)

221.79 m<sup>2</sup>

Plantation  
Ribes alpinum 10  
Sambucus nigra 4/6  
Fagus sylvatica 8/18  
Euonymus europaeus 5  
Lonicera xylosteum 21  
Cornus sanguinea 13  
Viburnum lantana 20

Amelanchier lamarckii 9/14/17  
Hippophae rhamnoides 2/7/12/15/16  
Acer cumpestre 1/11/19  
Corylus avellana 3

réservoir d'eau  
pour sprinkler

154.82 m<sup>2</sup>

69.10 m<sup>2</sup>

bâtiment de  
pompage

15.72 m<sup>2</sup>

Station transformatrice  
MT/BT de ESR

6.63 m<sup>2</sup>

électricité

eau, égout, fibre optique, téléseau  
CAD, égout, téléseau

surface totale de la parcelle: 10'000.00 m<sup>2</sup>

3'298.25 m<sup>2</sup>

82.25 m<sup>2</sup> surface disponible pour infiltration d'eaux pluviales

134.93 m<sup>2</sup>

294.44 m<sup>2</sup>

68.80 m<sup>2</sup>

580.82 m

surface disponible pour infiltration d'eaux pluviales  
81.55 m<sup>2</sup>

2'645.6 m<sup>2</sup>

55.9 m<sup>2</sup>

eau, électricité, fibre optique, téléseau

surface disponible pour  
infiltration d'eaux pluviales

27.64 m<sup>2</sup>

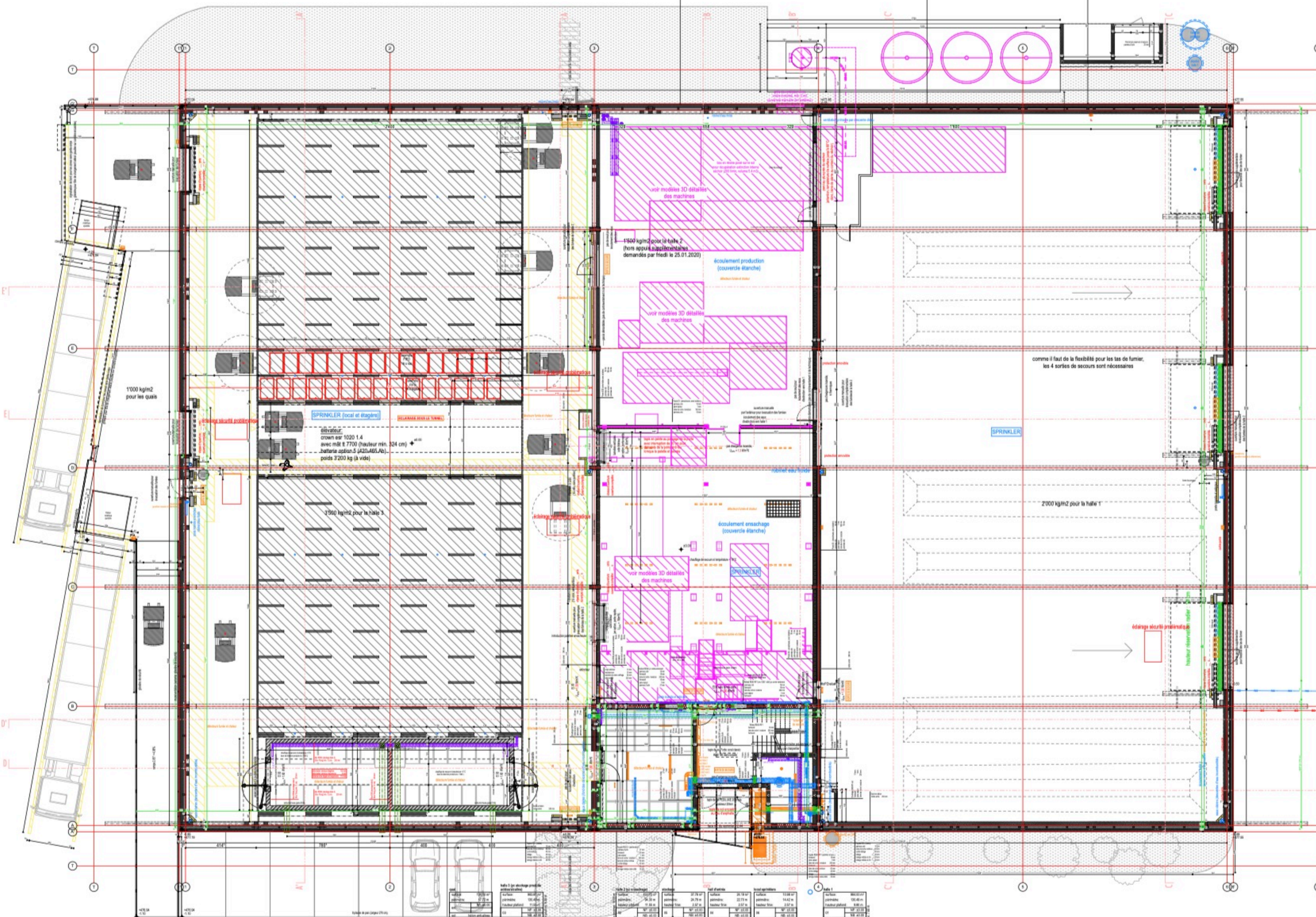
68.24 m<sup>2</sup>

86.95 m<sup>2</sup>

37.44 m<sup>2</sup>

66.16 m<sup>2</sup>

CAD



1000 kg/m<sup>2</sup> pour les quais

SPRINKLER (local et étagères)  
 étagère  
 crown est 1020 1.4  
 avec mât à 7700 (hauteur min. 324 cm)  
 batterie option 5 (AZU465/Ab)  
 poids 3200 kg (à vide)

3900 kg/m<sup>2</sup> pour la Halle 3

1500 kg/m<sup>2</sup> pour la Halle 2  
 (hors appuis structurels demandés par Friedl le 25.01.2020)

écoulement production  
 (couvercle ébranché)

voir modèles 3D détaillés des machines

écoulement ensilage  
 (couvercle ébranché)

voir modèles 3D détaillés des machines

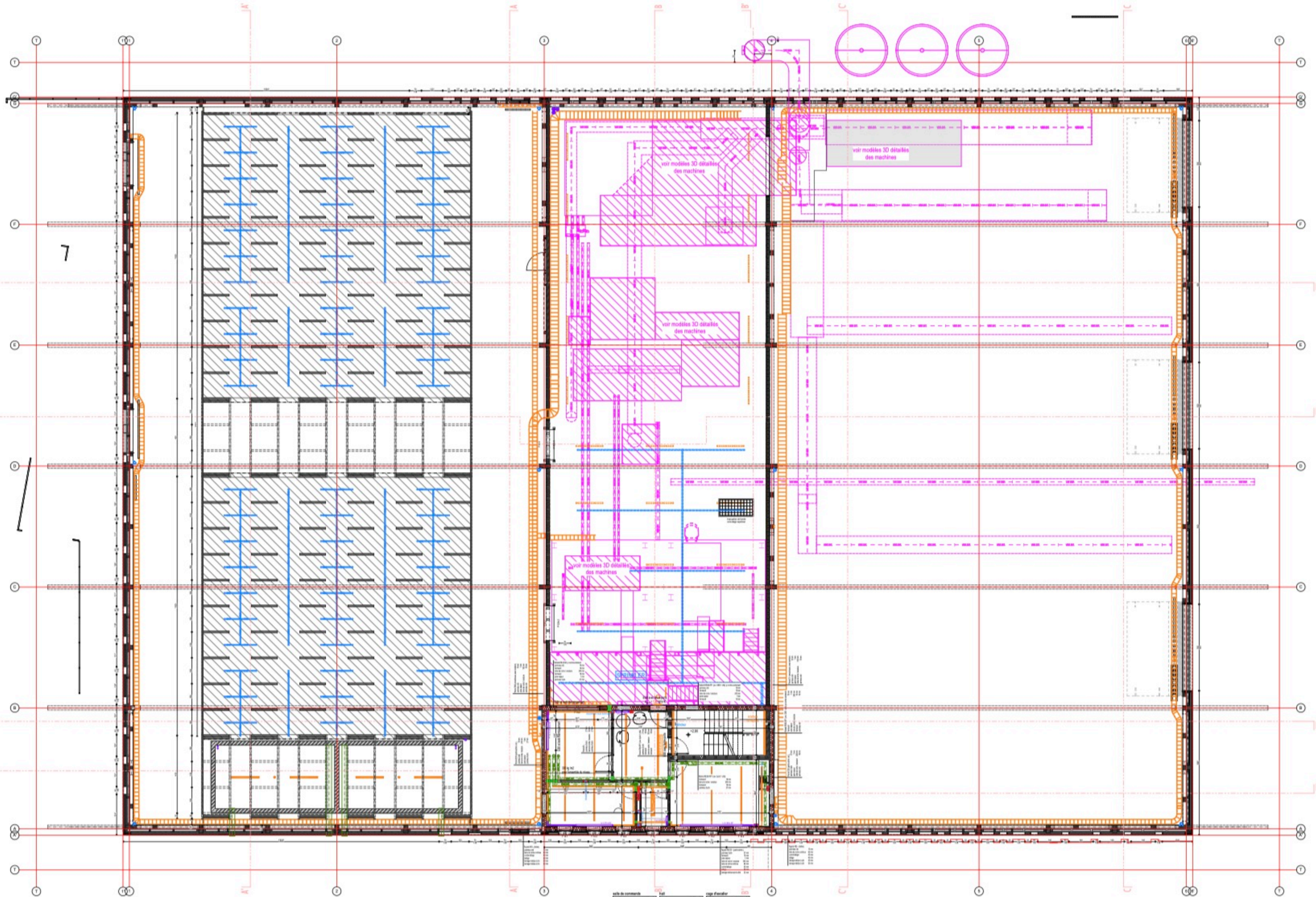
comme il faut de la flexibilité pour les tas de fumier,  
 les 4 séries de secours sont nécessaires

SPRINKLER

2000 kg/m<sup>2</sup> pour la Halle 1

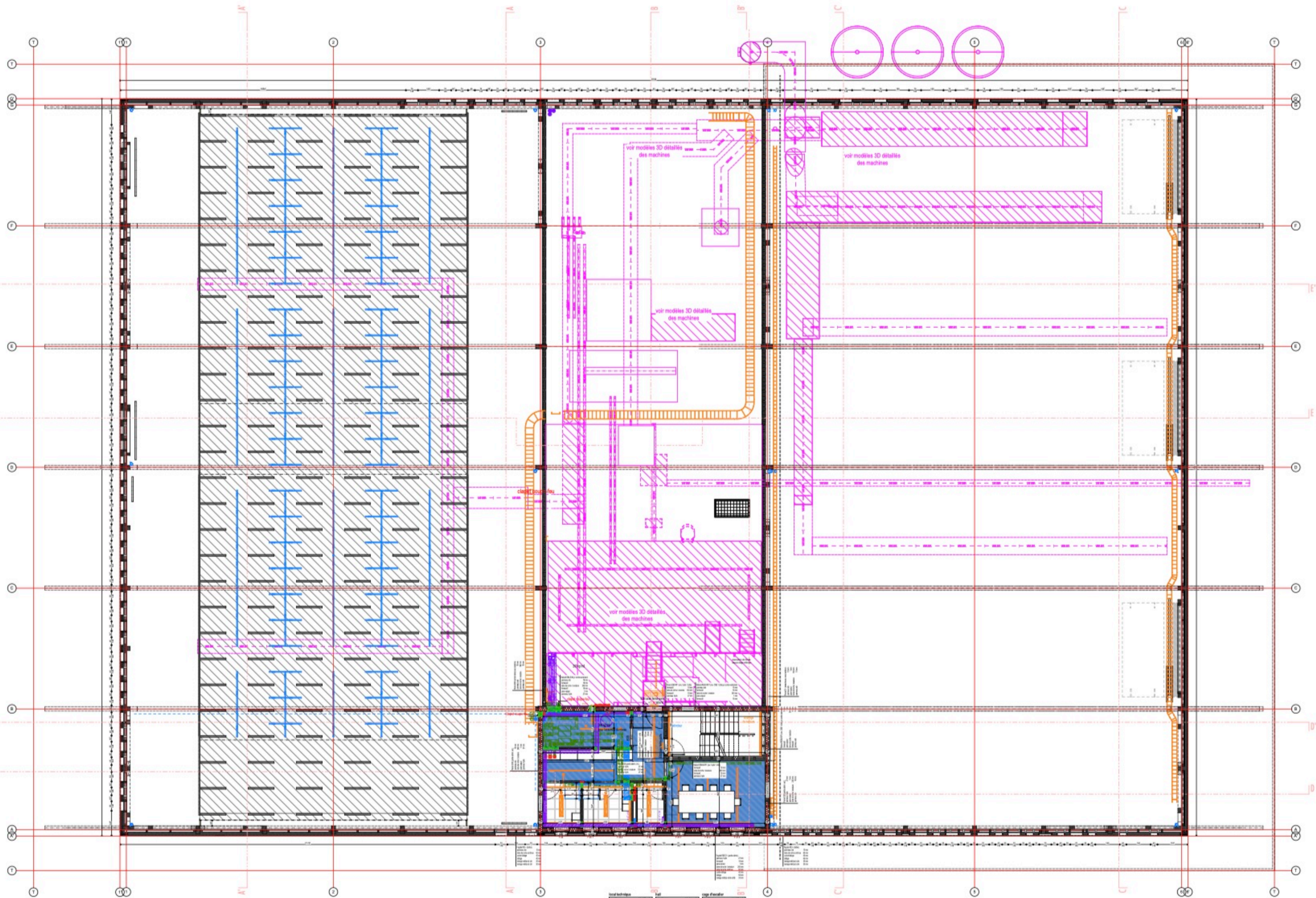
édifice sécurisé préintégré  
 hauteur réglementaire

Halle 3 (pas d'ensilage préintégré)		Halle 2 (pas d'ensilage)		Halle 1	
Surface	1938 m <sup>2</sup>	Surface	2778 m <sup>2</sup>	Surface	1328 m <sup>2</sup>
Longueur	88,21 m	Longueur	22,78 m	Longueur	14,42 m
Largeur	20,72 m	Largeur	12,27 m	Largeur	9,27 m
Volume	11 247 m <sup>3</sup>	Volume	40 123 m <sup>3</sup>	Volume	12 277 m <sup>3</sup>
Hauteur	5,80 m	Hauteur	17,62 m	Hauteur	8,57 m
Colonne	11	Colonne	11	Colonne	11
Porte	1	Porte	1	Porte	1
Éclairage	11 247 m <sup>2</sup>	Éclairage	40 123 m <sup>2</sup>	Éclairage	12 277 m <sup>2</sup>
Équipement	11 247 m <sup>2</sup>	Équipement	40 123 m <sup>2</sup>	Équipement	12 277 m <sup>2</sup>



7

votre commentaire		votre		votre	
surface	14.80 m <sup>2</sup>	surface	12.75 m <sup>2</sup>	surface	14.80 m <sup>2</sup>
perimètre	15.47 m	perimètre	14.38 m	perimètre	15.43 m
hauteur fixe	2.20 m	hauteur fixe	2.20 m	hauteur fixe	2.20 m



local technique		cage d'escalier		cage d'ascenseur	
surface	13,27 m <sup>2</sup>	surface	16,96 m <sup>2</sup>	surface	16,07 m <sup>2</sup>
perimètre	14,21 m	perimètre	22,11 m	perimètre	15,48 m
hauteur fixe	2,10 m	hauteur fixe	2,10 m	hauteur fixe	2,10 m
co	107-15.001	co	107-15.001	co	107-15.001
no	41.763	no	41.763	no	41.763
mat	enduit	mat	enduit	mat	enduit
planch	parquet bois	planch	parquet bois	planch	parquet bois
plafond	gypse bois peint	plafond	gypse bois peint	plafond	gypse bois peint



Etat Distribution Electricite		Etat Fenetres	
surface	27.00 m <sup>2</sup>	surface	13.00 m <sup>2</sup>
perimetre	27.20 m	perimetre	13.40 m
nombre points	210 n	nombre points	210 n
et	02/10/17	et	02/10/17
real	02/10/17	real	02/10/17
nom	perimetre 3 pts	nom	terme 2 pts
planch	chapeaux bois	planch	terme 2 pts



