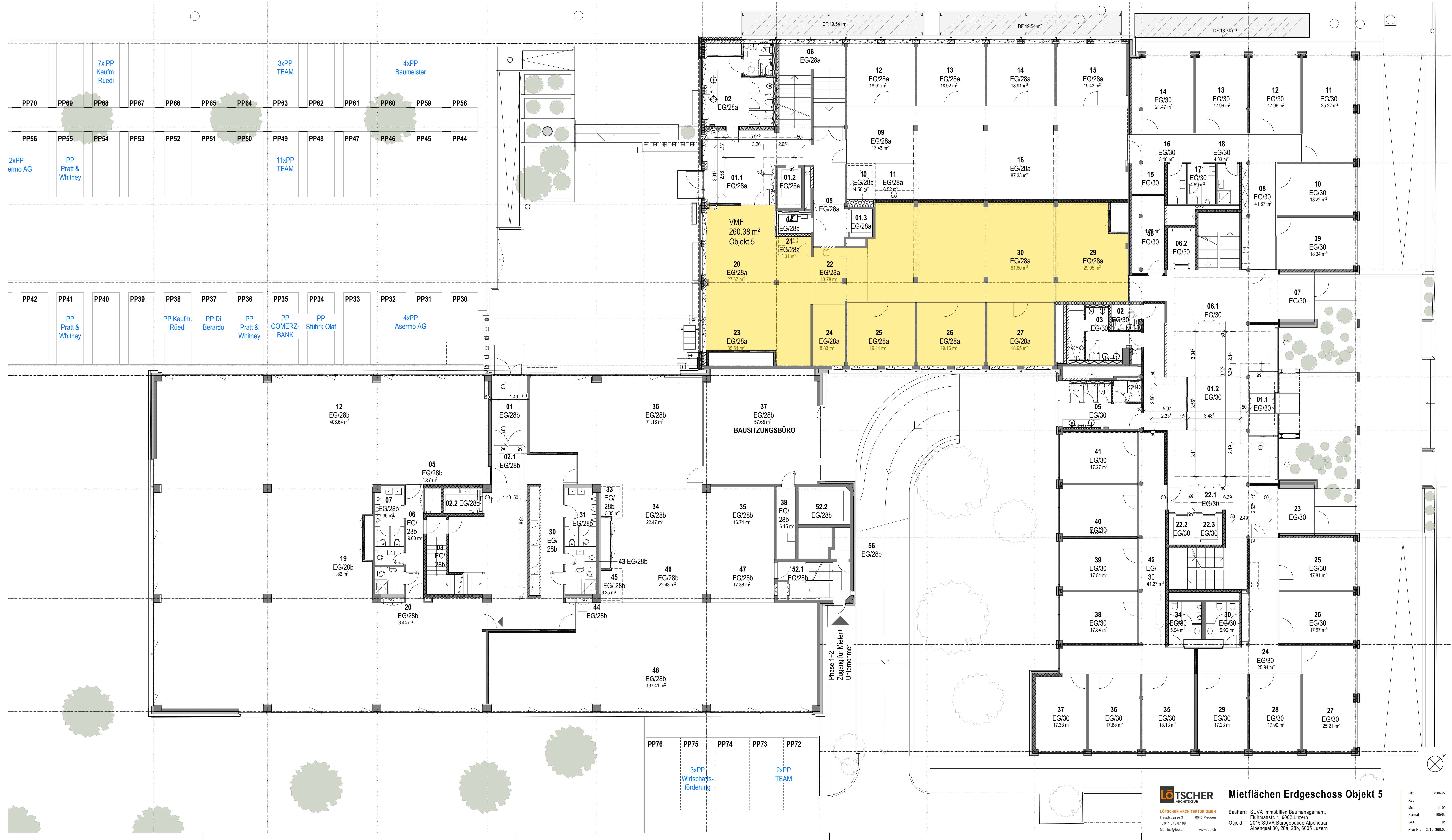


VMF
260.38 m²
Objekt 5



LOTSCHER ARCHITECTUR Mietflächen Erdgeschoss Objekt 5

LOTSCHER ARCHITECTUR GMBH
 Hauptstrasse 3
 6005 Meggen
 T. 041 375 87 88
 Mail: loe@loe.ch www.loe.ch

Bauherr: SUVA Immobilien Baumanagement,
 Fühmattstr. 1, 6002 Luzern
 Objekt: 2015 SUVA Bürogebäude Alpenquai
 Alpenquai 30, 28a, 28b, 6005 Luzern

Dat.: 28.05.22
 Rev.:
 Mst.: 1:100
 Format: 105/90
 Gez.: ub
 Plan-Nr.: 2015_340.02