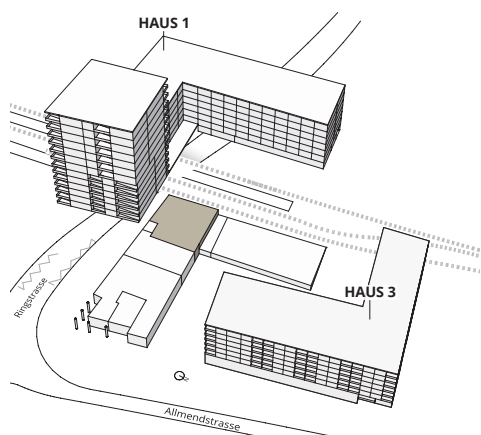


# MOYO

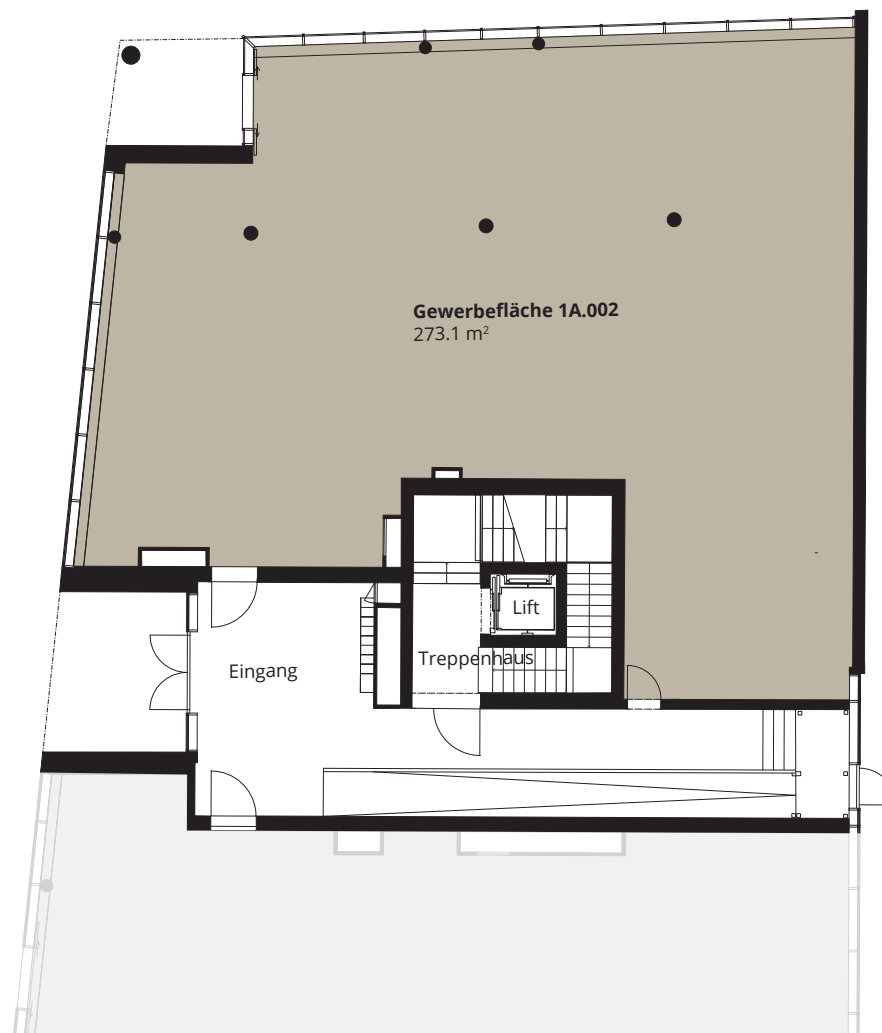
Wohnen im Herzen von Horw

ALLMENDSTRASSE 1A  
**GEWERBEFLÄCHE**

**OBJ.-NR. 1A.002**  
ERDGESCHOSS  
GEWERBEFLÄCHE: 273.1 m<sup>2</sup>



**Arlewo AG** | Guggistrasse 7, 6002 Luzern  
041 317 05 00 | info@moyo-horw.ch



0 1 2 3 4 5 m

**WWW.MOYO-HORW.CH**

Alle Angaben, Pläne, Zeichnungen usw. sind unverbindlich. Bei sämtlichen Flächenangaben handelt es sich um Circumasse.  
Änderungen und Zwischenvermietung bleiben vorbehalten.