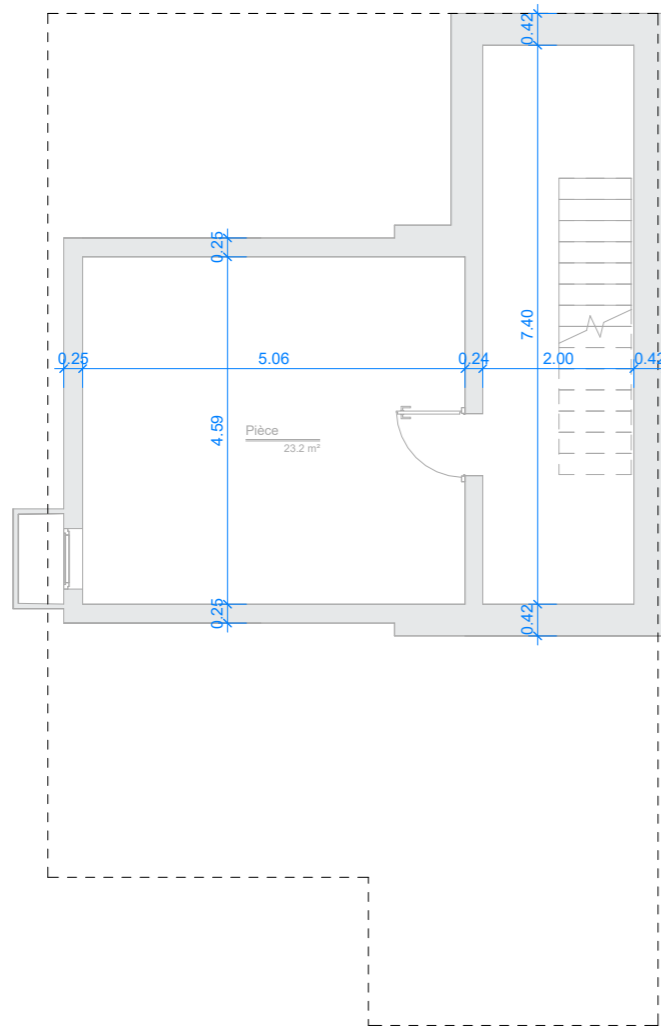
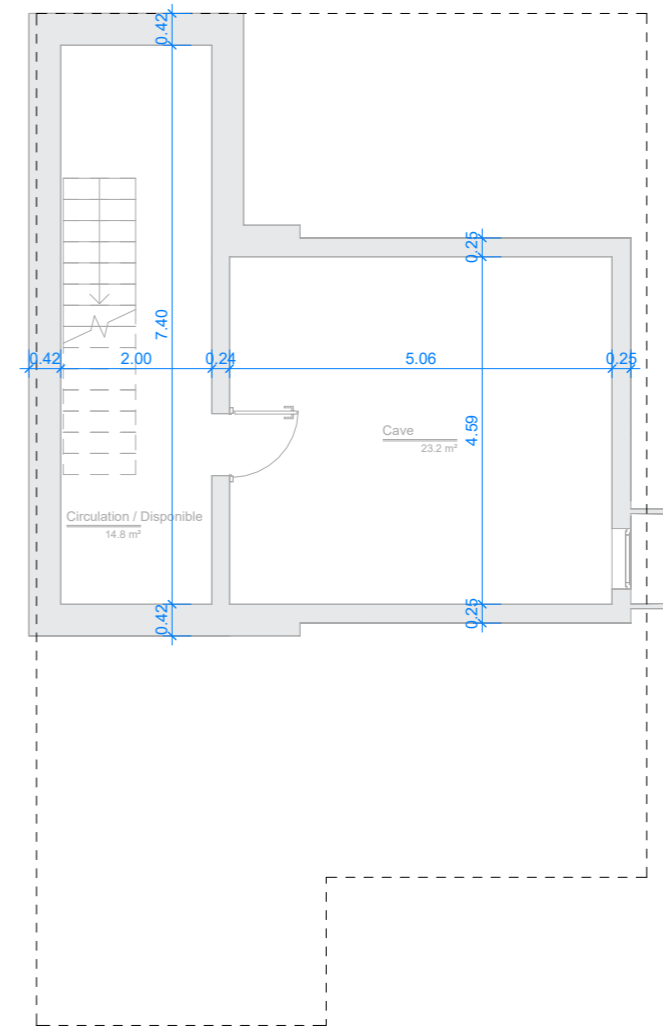


Circulation / Disponible  
14.8 m2  
Cave  
23.2 m2



Circulation / Disponible  
14.8 m2  
Cave  
23.2 m2



### 1 | F et G - Sous-sol

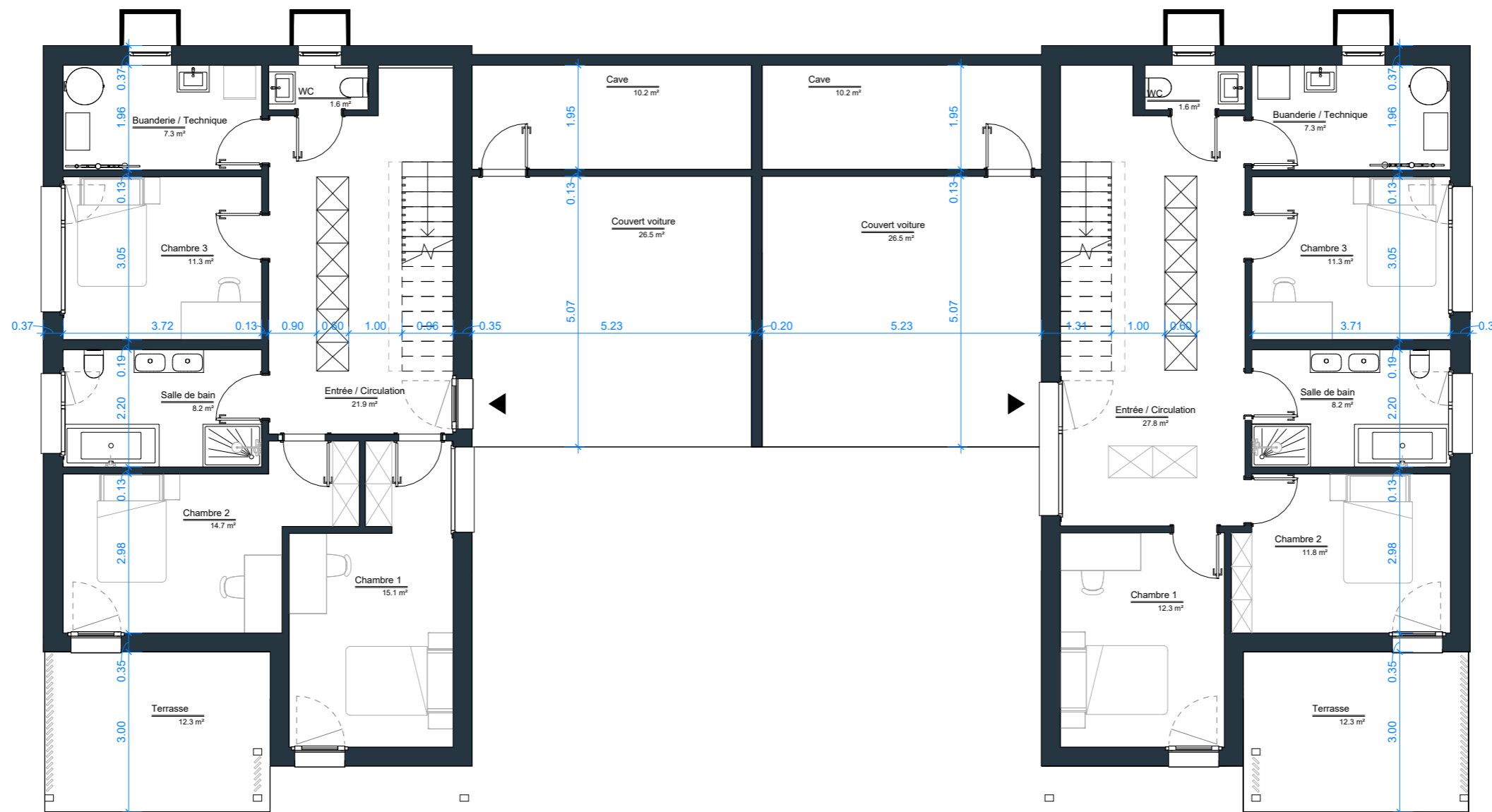
1 : 100



**NW** Schwab-System, John Schwab SA  
Villas mitoyennes à Prêles  
Sous-sol

|              |            |
|--------------|------------|
| Date :       | 07.07.2025 |
| Echelle :    | 1 : 100    |
| F et G - 00_ |            |

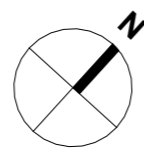
Surface habitable  
80.1 m<sup>2</sup>  
Surface utile  
36.7 m<sup>2</sup>  
Surface terrasse  
12.3 m<sup>2</sup>



Surface habitable  
80.3 m<sup>2</sup>  
Surface utile  
36.7 m<sup>2</sup>  
Surface terrasse  
12.3 m<sup>2</sup>

1 | F et G - Rez - simplifié

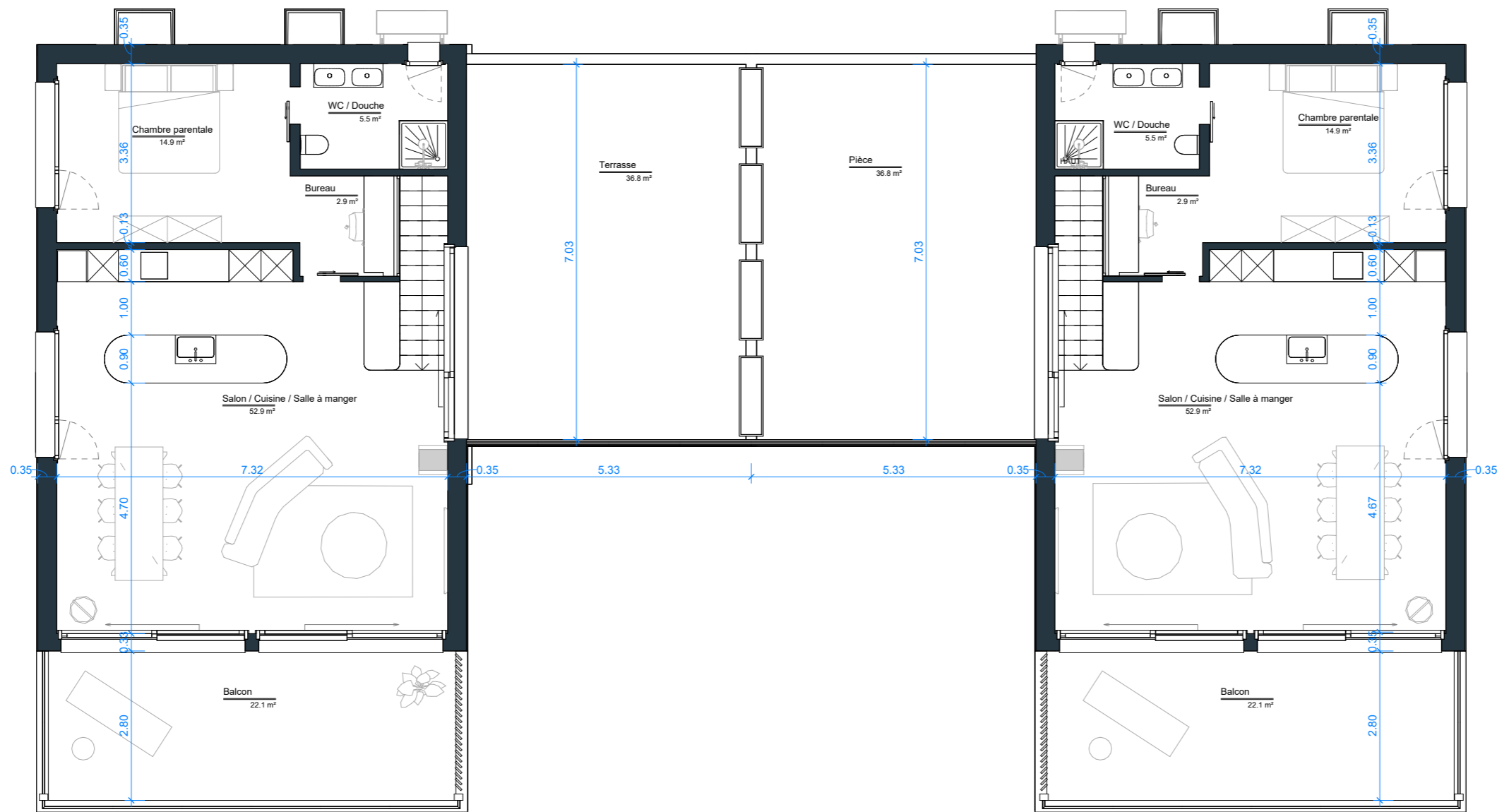
1 : 100



Schwab-System, John Schwab SA  
Villas mitoyennes à Prêles  
Rez

|              |            |
|--------------|------------|
| Date :       | 07.07.2025 |
| Echelle :    | 1 : 100    |
| F et G - 01_ |            |

Surface habitable  
76.2 m<sup>2</sup>  
Surface balcon / terrasse  
58.9 m<sup>2</sup>



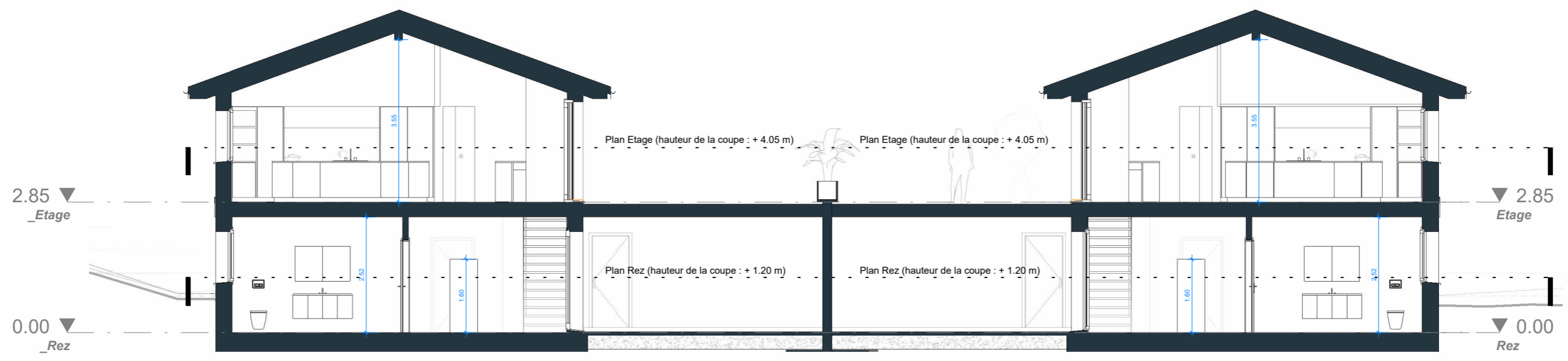
Surface habitable  
76.2 m<sup>2</sup>  
Surface balcon / terrasse  
58.9 m<sup>2</sup>

1 F et G - Etage - simplifié

1 : 100

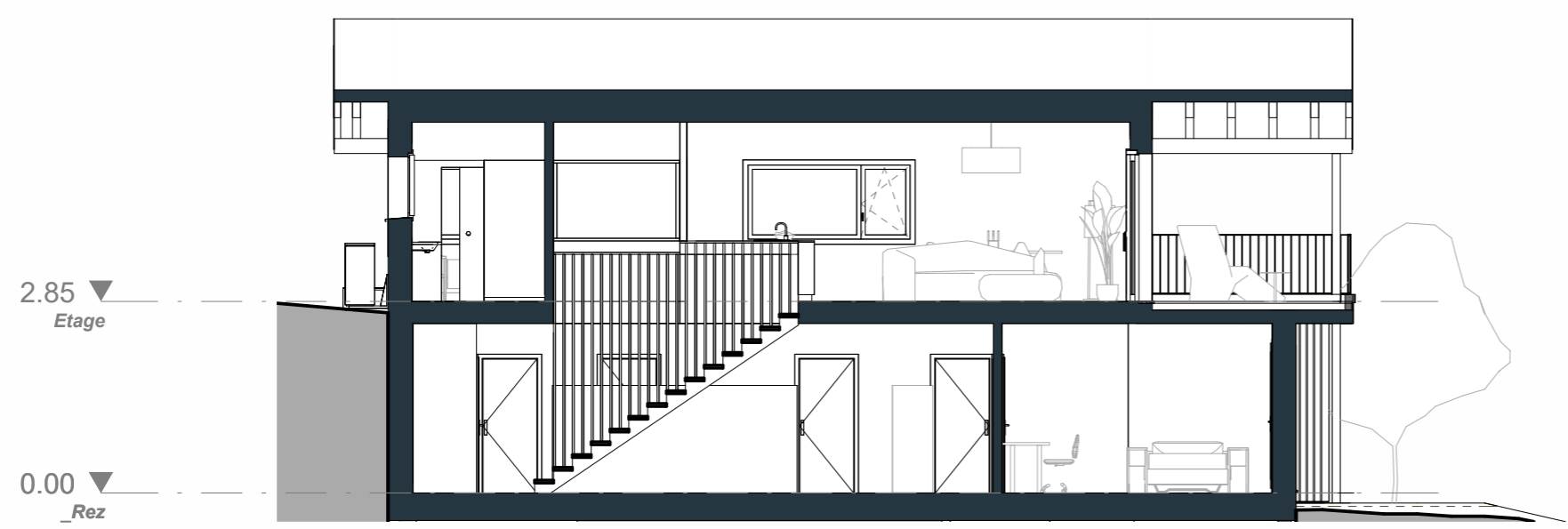


© Copyright : Ce plan est la propriété de John Schwab SA. Il ne peut être ni reproduit ni utilisé sans l'autorisation écrite de celle-ci



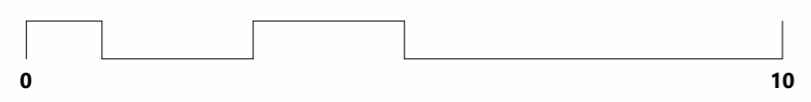
1 Coupe transversale

1 : 100



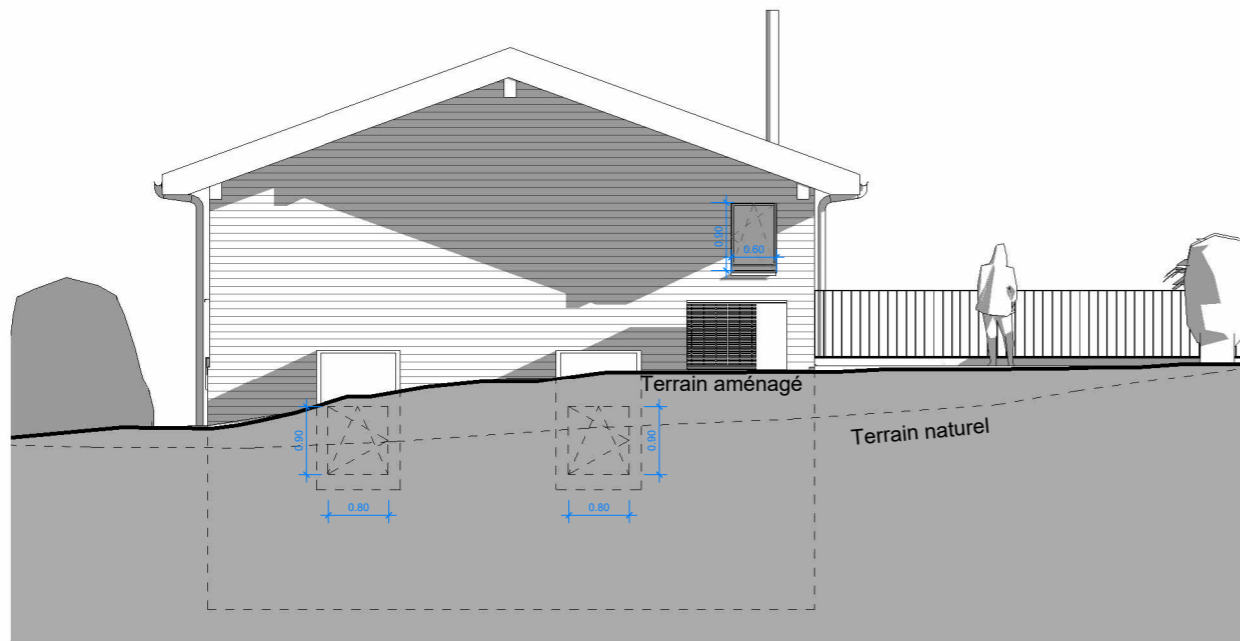
2 Coupe longitudinale (Villa G)

1 : 100



**NW** Schwab-System, John Schwab SA  
Villas mitoyennes à Prêles  
Coupes

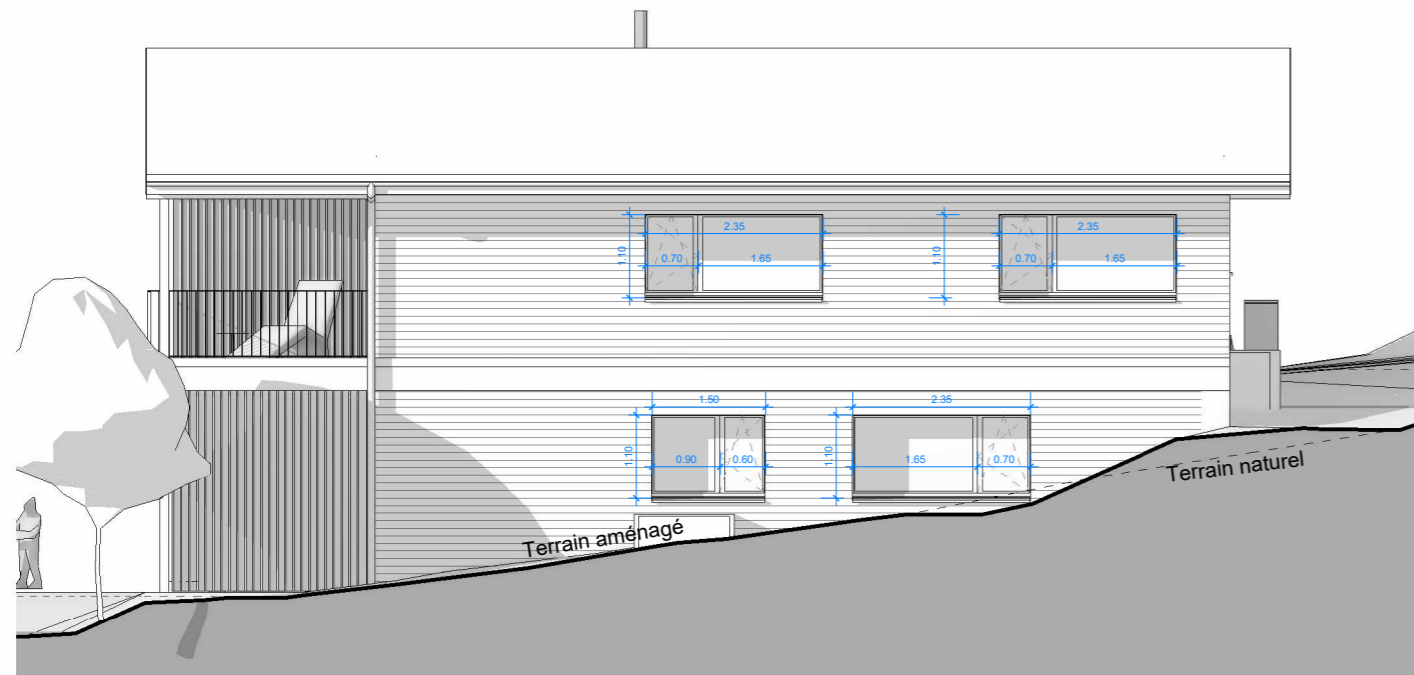
|              |            |
|--------------|------------|
| Date :       | 07.07.2025 |
| Echelle :    | 1 : 100    |
| F et G - 04_ |            |



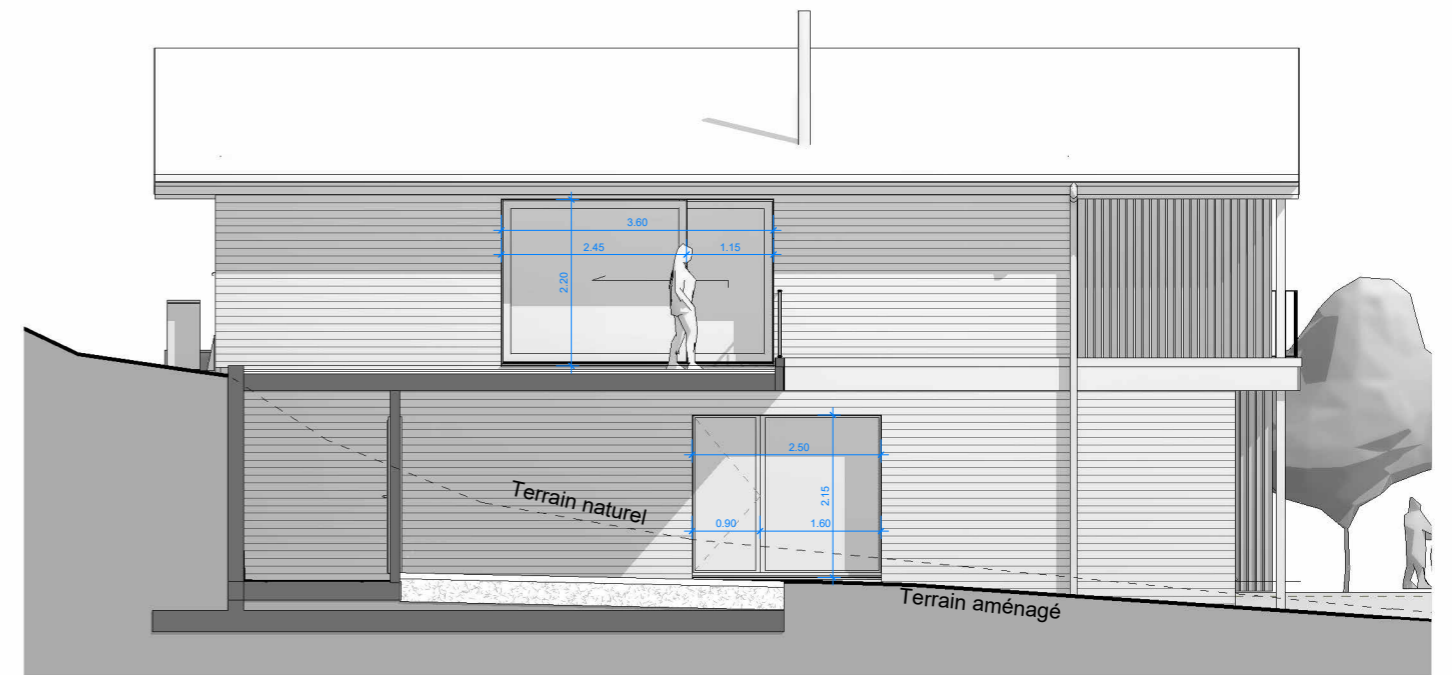
1 | Elévation Nord-Ouest - Villa G  
1 : 100



2 | Elévation Sud-Est - Villa G  
1 : 100



3 | Elévation Nord-Est - Villa G  
1 : 100



4 | Elévation Sud-Ouest - Villa G  
1 : 100

