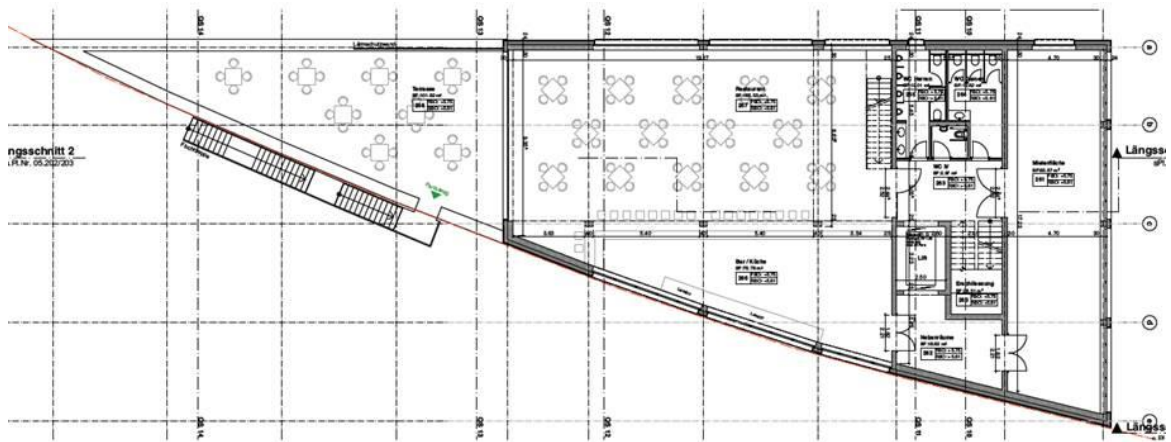
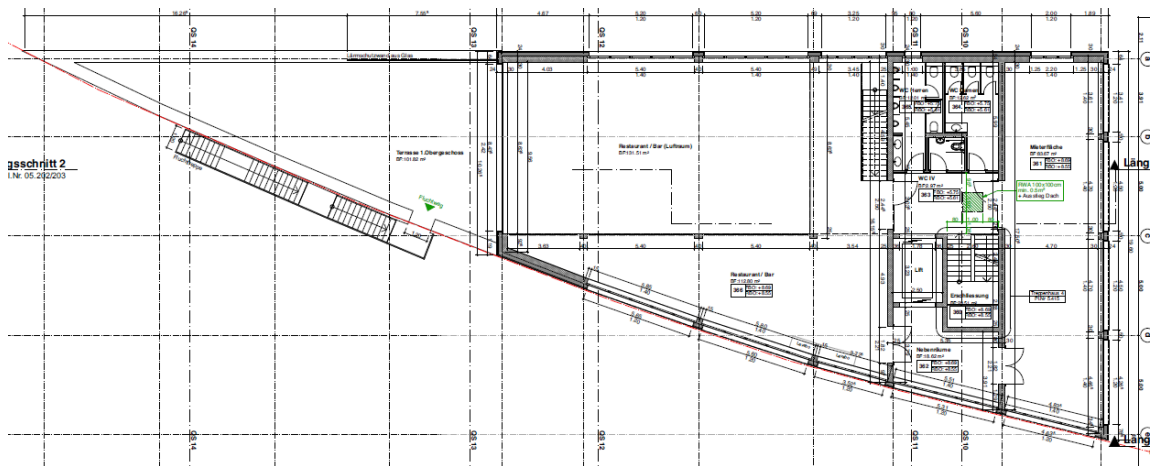


Gewerbe 637 -Gastronomie Fakten

Grundriss Niveau Strasse OG 54 x 19 m



Im OG ist ein Gastrokonzept möglich mit einem Saal und Ausgang direkt auf die Terrasse. Angrenzend ist Platz für eine Bar mit Küche und Nebenräumen. Auf der Nordseite sind Seminarräume oder weitere Nutzflächen vorhanden.



Galerie im 2. Stock(um den Saal herum). Separater Aufgang/Treppe vom Saal aus. Die hinteren Räume können analog unten genutzt werden.

Seminarräume 85 m2 abtrennbar auf Nordseite

1. OG Flächen	Restaurant	165 m2
	Bar/Küche	78 m2
	Nebenräume	18 m2
	Räume Nord	83 m2
2.OG	Sanitär	40 m2
	Galerie	112 m2
	Nebenräume	18 m2
	Räume Nord	83 m2
	Sanitär	40 m2
<hr/>		
	Flächen gesamt	637 m2

Gewerbe **Oberdiessbach Nord** , Burgdorfstrasse 36, 3672 Oberdiessbach

Bodenbelastung 500 kg/m²

Stromanschluss 160 A

Der Grundausbau der Räume ist fertig, die weiteren Ausbauten wie Küche, Ausschank, Theke, etc. sind mit dem Betreiber zu planen.

Die Räume können auch gewerblich genutzt werden.

Im UG sind weiter Räume für Lager, Betrieb vorhanden.

Parkplätze Kunden PP vor dem Gebäude
Mitarbeiter 4 PP in Einstellhalle
weitere PP in Einstellhalle Hauptbau verfügbar

Arbeitszone Industrie

Ausbau Rohbau, Aussenflächen fertig erstellt, Räume isoliert,
Unterlagsboden, Strom gezählt auf Verteiler geführt, minimale
Beleuchtung, Telefonleitungen bis Verteiler installiert. Sanitäre
Anlagen sind fertig und betriebsbereit.

Vorhanden **Grosser Warenlift(2 Tonnen)**
Heizung + Klimatisierung
gute akustische Dämmung von Decke und Wand
Sonnensegel auf Terrasse

Mieterausbau Bodenbelag, Beleuchtung, Küche, Innenausbau, etc.

Betriebsräume, Lager Keller, und Garderobe in UG

Konzept/Idee ursprünglich Bar/Pub-Betrieb mit kleiner Gastronomie, ist
jedoch abhängig vom Betreiber/Pächter

Miete auf Anfrage