

D 1-4.4

4.5-ZIMMER 4.5 PIÈCES

VISAVIE

Schwanengasse 1, Biel
Rue des Cygnes 1, Bienne

Wohnungsnummer D 1.4, 2.4, 3.4, 4.4
Numéro d'appartement

Eingang
Entrée

D

Wohnfläche
Surface habitable

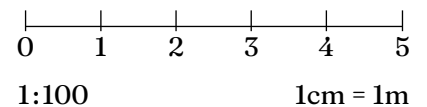
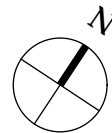
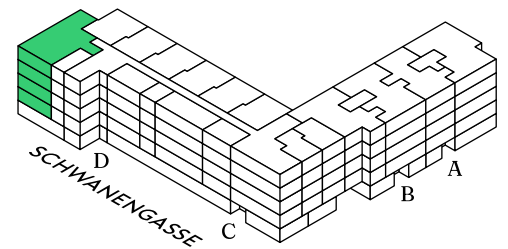
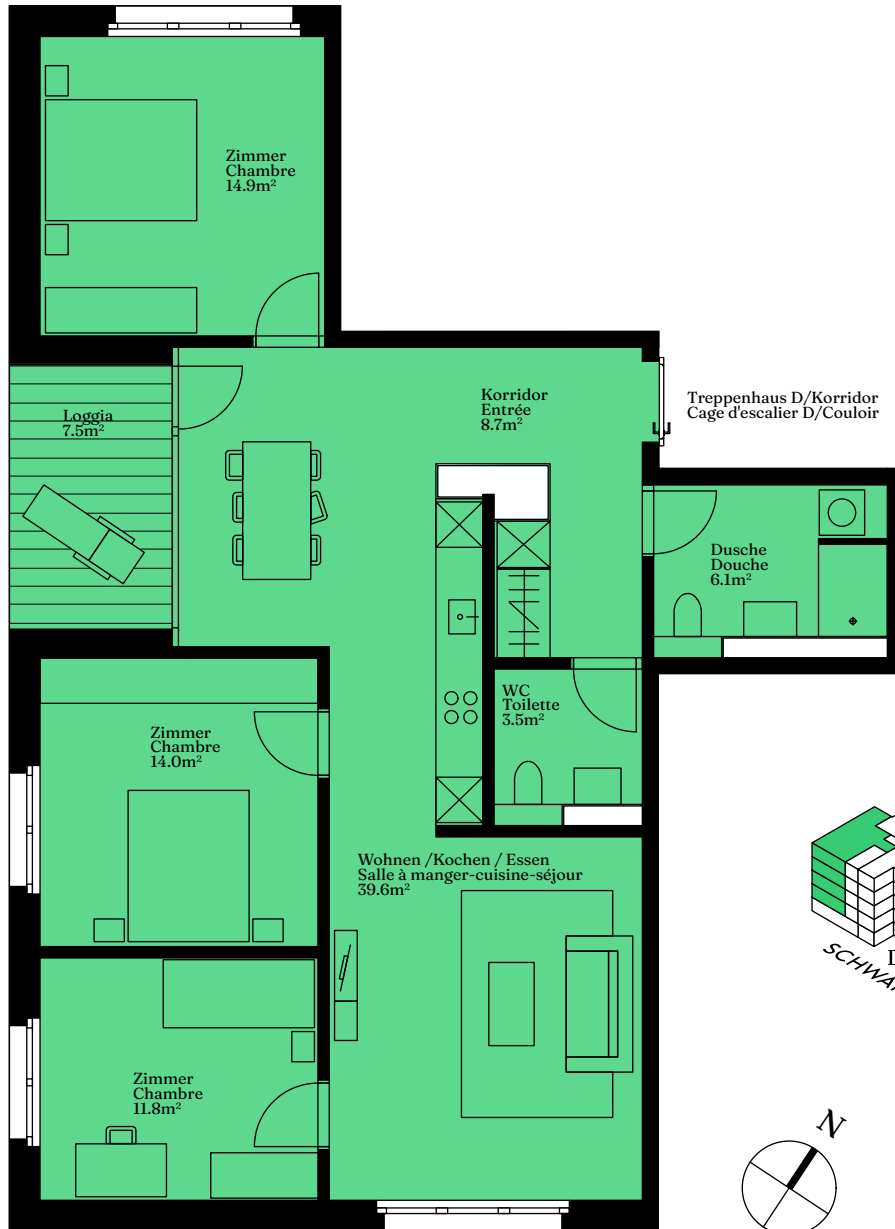
98.6 m²

Stockwerk
Étage

1-4

Loggia

7.5 m²



Lichtdurchflutet von drei Seiten
Separater Wohn-/Essbereich
Badezimmer mit Dusche und Waschturm
Separates WC
Einbaugarderobe
Loggia mit Abendsonne

Ensoleillement sur trois côtés
Espace salon/repas ouvert
Salle de bains avec douche et tour de lavage
WC séparé
Penderie intégrée
Loggia ensoleillée en fin de journée

Alle Angaben, Pläne, Zeichnungen usw. sind unverbindlich.
Änderungen bleiben bis Bauvollendung vorbehalten.

Toutes les données, plans, dessins, etc. sont sans engagement.
Sous réserve de modifications jusqu'à l'achèvement de la construction.

Bauherr und Vermietung
Maître d'ouvrage et location

ESPACE
REAL ESTATE

Espace Real Estate AG
Zuchwilerstrasse 43
4500 Solothurn
T +41 32 623 35 35
www.visavie.ch