

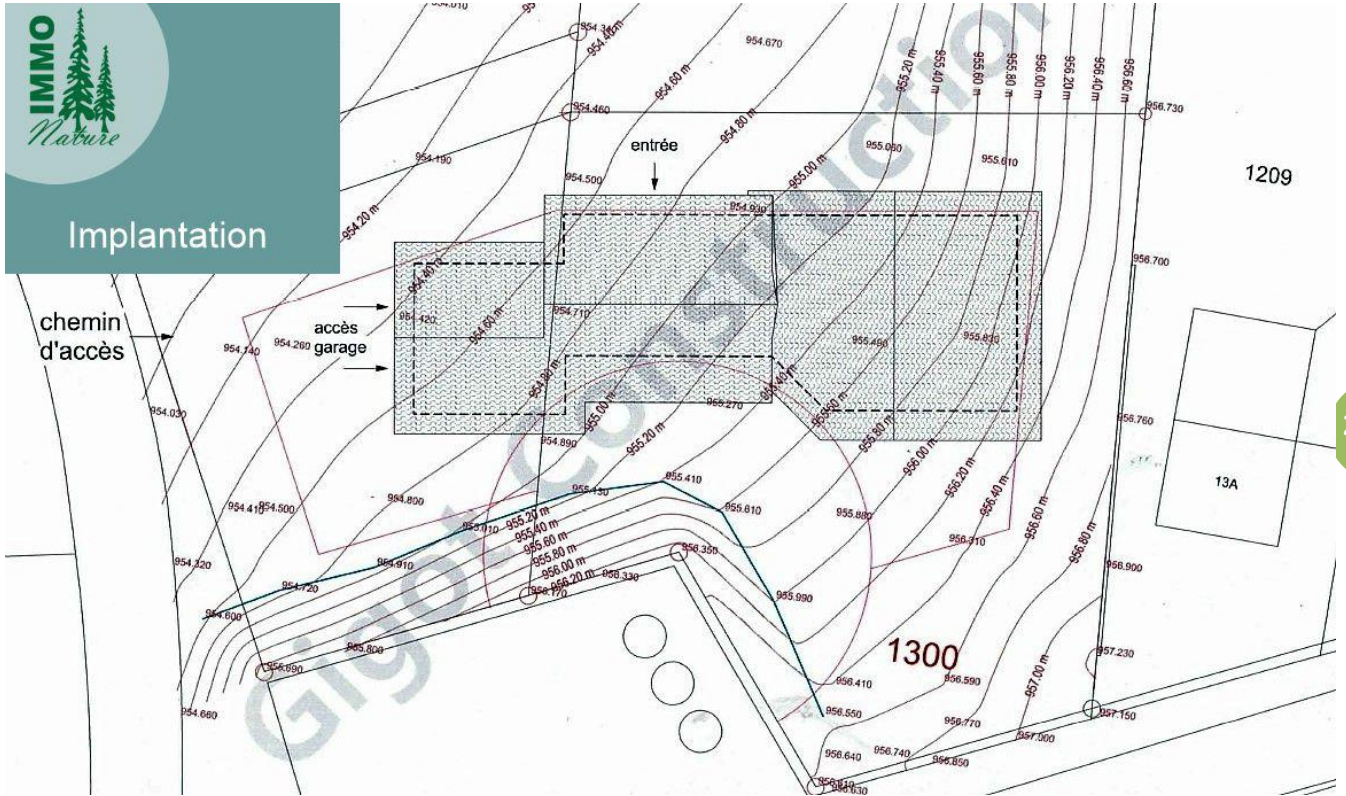
A vendre à Saignelégier, près de toutes les commodités, une maison familiale moderne en madrier massif thermo-chauffé avec panneaux solaires photovoltaïques. Chauffage avec pompe à chaleur. Libre de suite.

Parcelle 1300 : 815m²

Maison de 140m² habitables avec 5,5pces, garage pour deux voitures, terrasse 29.33m², prix de vente Frs. 1'080'000.- clés en main (taxes de raccordement en sus).

Possibilité de visiter la maison et une maison du même style déjà construite dans les Franches-Montagnes.

Plus de détails : www.immo-nature.ch ou Béatrice Tobler
078/775.85.35



Jun 2026

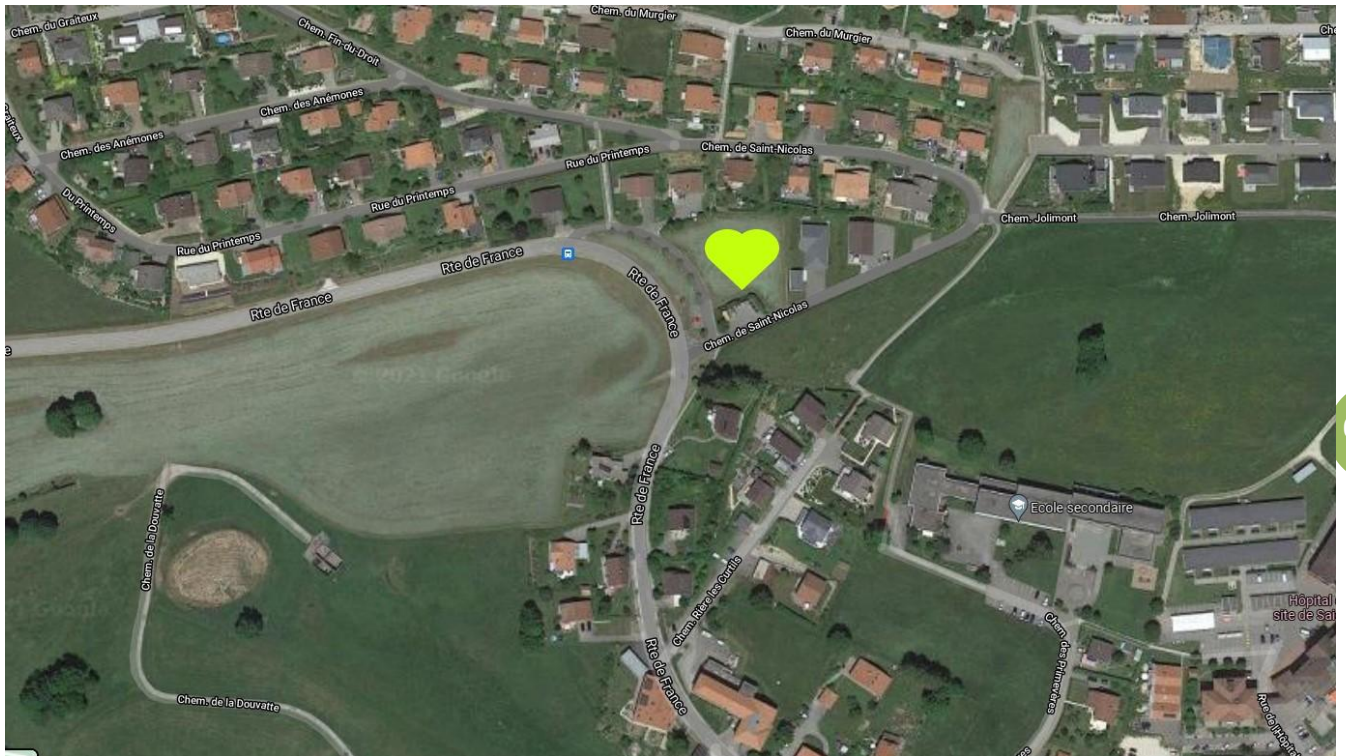




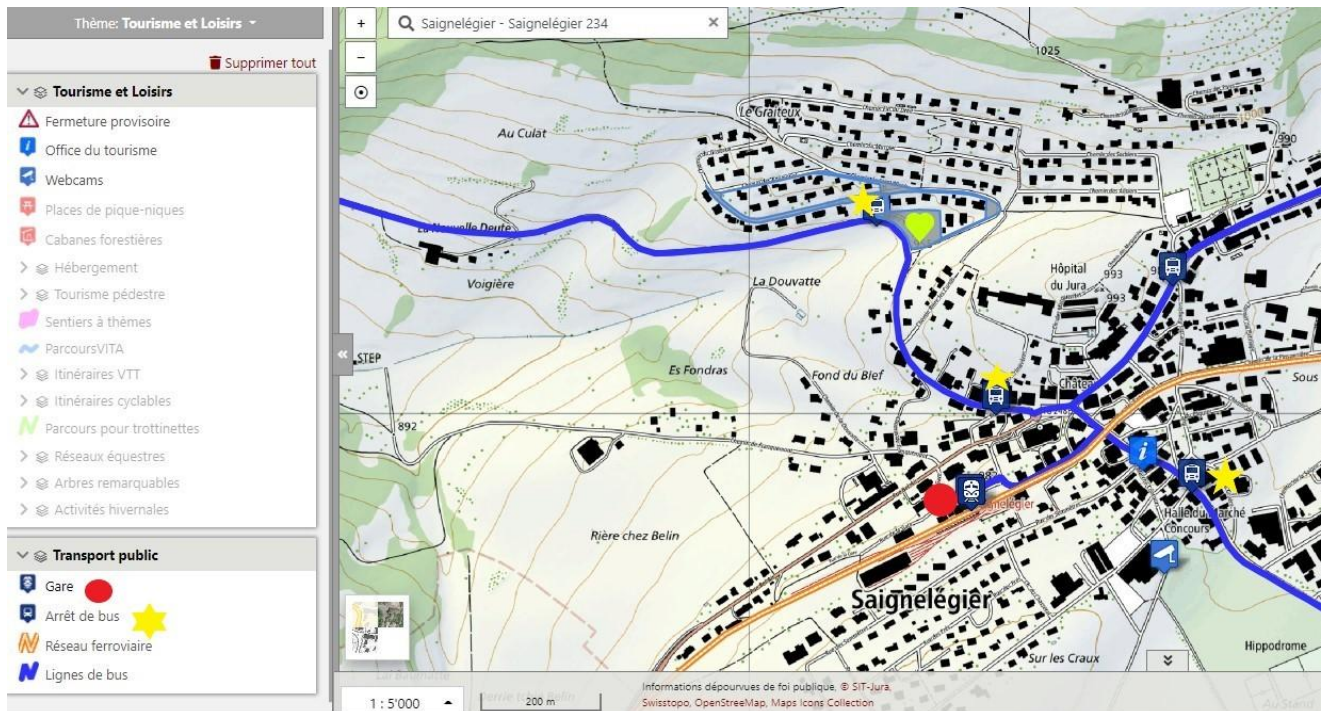
3







6

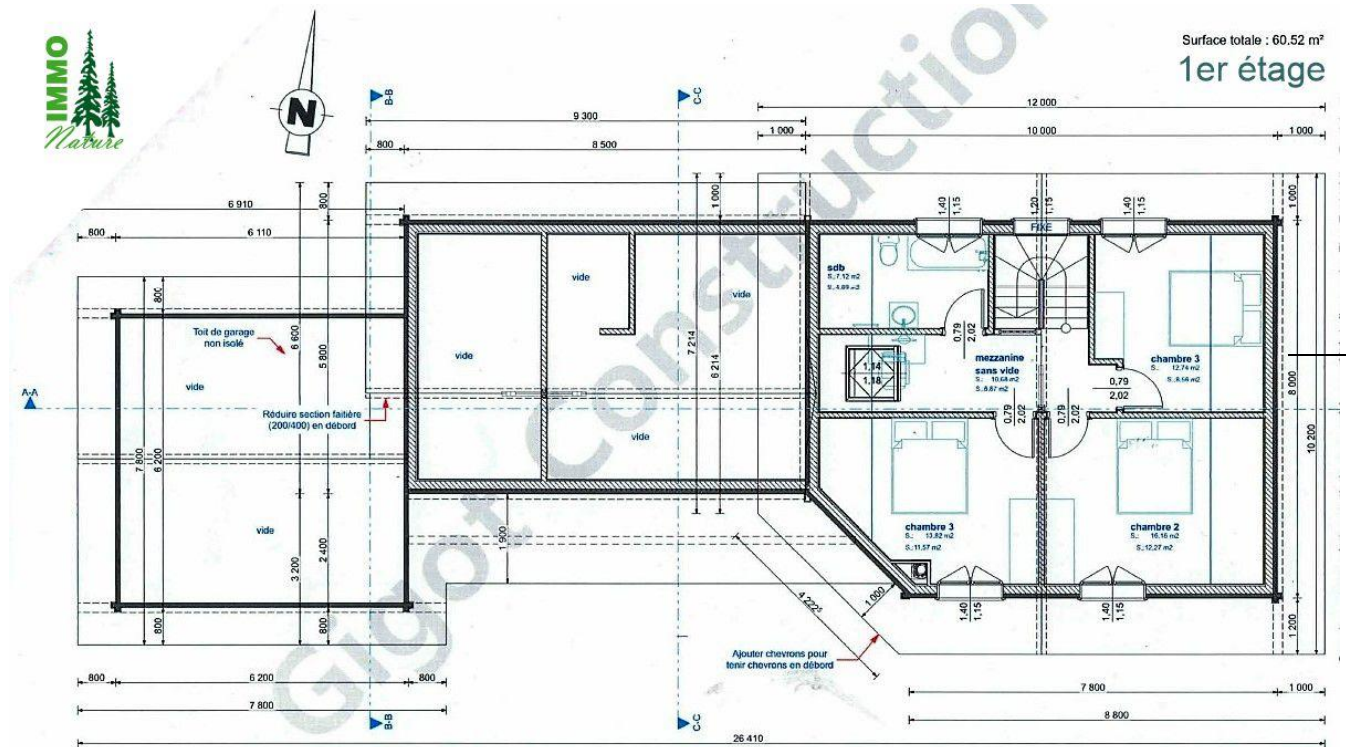


Gare en rouge
 Bus en jaune
 Cœur vert = parcelle

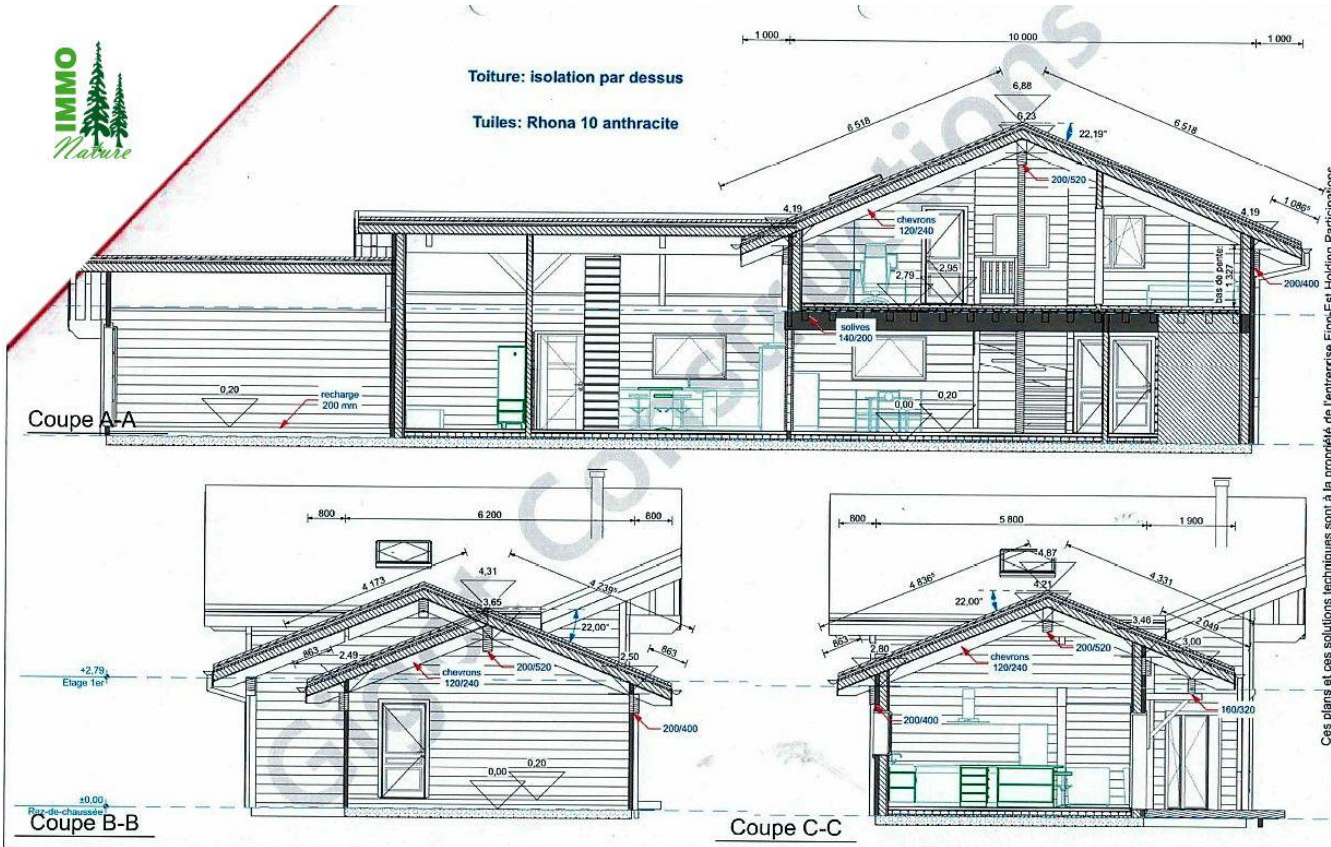
1er étage :

3 chambres

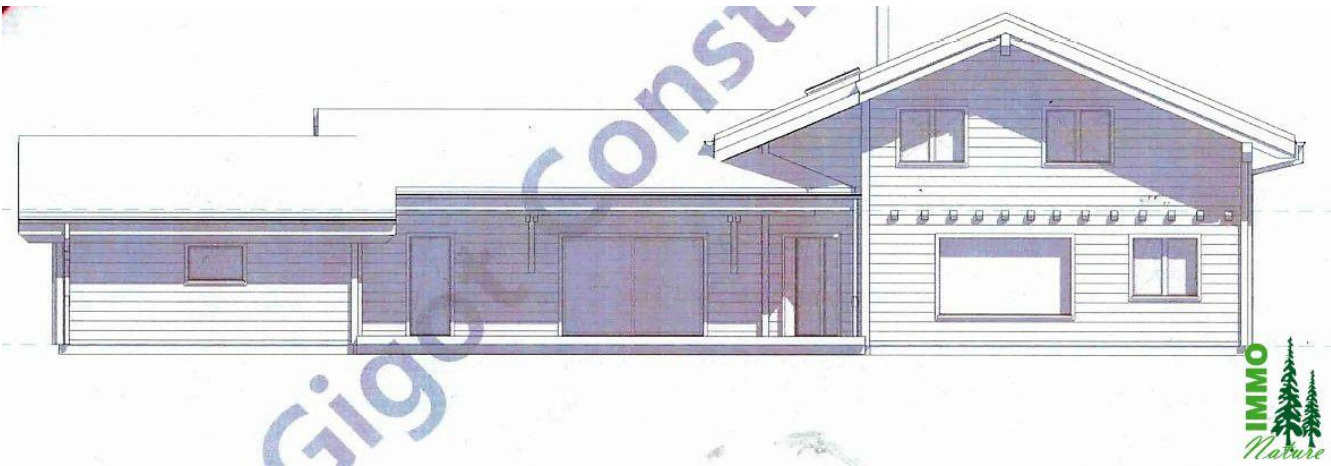
salle de bain avec lavabo, baignoire et WC



Toiture: isolation par dessus
Tuiles: Rhona 10 anthracite



Ces plans et ces solutions techniques sont à la propriété de l'entreprise Fimm-Est Habitat Participations



SUD



NORD



OUEST EST

Description :

madrier massif thermo-chauffé

isolation intérieure 20 cm, avec pare-vapeur (murs et toit)

toit ventilé et isolé, avec pare-vapeur, avec crochets à neige

fenêtres bois/alu triple vitrages, avec stores électriques au rez-de-chaussée et au 1er étage, porte-fenêtre avec vitre spéciale anti-chocs

isolation phonique entre le rez et le 1er étage, idem pour les parois intérieures

chape liquide au rez-de-chaussée et entre le rez et le 1er étage

chauffage au sol avec pompe à chaleur

place prévue au salon pour cheminée ou poêle

boiler eau chaude 500 litres

garage double avec porte télécommandée

panneaux solaires photovoltaïques

terrain prêt pour plantations : pelouse engazonnée sans les arbres, chemin d'accès et tour de la maison en pavés filtrants

boîtes aux lettres

Ne sont pas compris dans le prix :

- *notaire et frais de vente*
- *raccordements de services (BKW, eau, etc.)*

Descriptif du constructeur

1. Travaux préparatoires

Etudes : implantation des gabarits et du bâtiment

Permis : dépose du permis de construire et pose des gabarits

2. Maçonnerie et béton armé

Terrassement et accès :

- Enlèvement de la terre végétale et fouille en pleine masse à la machine, dans terrain facilement exploitable, mise en dépôt des terres dans le périmètre du chantier
- Mise en place d'un chemin d'accès pour le chantier
- Remblayage des fouilles, mise en profil et nivellement autour du futur bâtiment

Canalisations :

- Conception des canalisations des eaux usées et des eaux claires en tuyaux PVC, gaines électriques, TV et téléphone situées sous le radier

Fondations et sous-sol :

- Fondations en béton armé (pré-murs) y compris pare-gels nécessaires
- Béton maigre
- Béton armé radier de 20 cm

Rez-de-chaussée :

- Papier goudronné collé sur radier (radon)
- Isolation polystyrène de 30mm
- Isolation de type GOPF de 100mm
- Chape liquide anhydrite de 5 à 6cm sur isolation
- Carrelage dans séjour, cuisine, salle de bain et entrée
- Parquet dans chambre
- Chape de finition propre dans local technique, carrelage dans la buanderie
- Béton de finition propre dans garage

Aménagements extérieurs :

- Mise en forme de la parcelle avec matériel d'excavation à disposition
- Mise en place à la machine de la terre végétale prise sur place
- Pelouse engazonnée sans les arbres
- Boîte aux lettres
- Chemin d'accès groisé et pavés filtrants, y compris le tour de la maison

3. Construction de la maison

Façades :

- Madrier massif thermo-chauffé
- Isolation thermique en laine de verre 20cm
- Pare-vapeur
- Lattage de 27mm pour passage des gaines
- Fourniture du revêtement intérieur en planches de 22mm

Parois intérieures :

- Parois porteuses en madrier 3 plis contrecollé de 90mm
- Parois non-porteuses en ossature bois avec isolation phonique de 100mm et revêtement intérieur en planches de 22mm
- Faïence dans les salles d'eau

Plafond du rez-de-chaussée et sol étage :

- Solive de 134/180mm
- Frisette de 12.5/90mm
- Isolation phonique de 100mm
- Placo couche anti-feu de 13mm
- Isolation polystyrène de 30mm
- Isolation Goroll de 20mm
- Chape liquide de 5cm
- Parquet dans chambres et mezzanine
- Carrelage dans salle d'eau

Charpente :

- Panne faîtière en lamellé collé de 200/520mm
- Pannes sablières en lamellé collé de 200/400mm
- Chevrons de 120/240mm
- Frisette de 12.5/90mm
- Pare-vapeur
- Isolation croisée de 2 fois 100mm y compris structure
- Sous-couverture, latte de ventilation, latte à tuiles, tuiles et crochets à neige

Escalier rez-de-chaussée / étage :

- Escalier en bois

Menuiseries extérieures :

- Fenêtres et porte-fenêtres en bois/aluminium triple vitrage avec verre isolant k1.1, toutes les fenêtres sont oscillo-battantes
- Porte d'entrée en bois/aluminium
- Stores électriques à toutes les fenêtres
- Ferblanterie inox gris sur tout le pourtour du toit, planche de virevent en inox gris

Menuiseries intérieures :

- Portes intérieures en bois massif vernies

Peinture :

- Façades et avant-toits traités avec peinture à l'huile spéciale
- Peinture intérieure avec traitement UV, 2 couches, incolore

Conduit de cheminée dans le salon :

- Prêt pour l'installation d'un poêle ou d'une cheminée de salon (conduit de cheminée compris dans le prix)

4. Electricité

- Mise à terre du bâtiment
- Disjoncteurs à courant de défaut (FI)
- Prises de courant nécessaires et en nombre suffisant selon plan technique
- Raccordement de tous les appareils usuels (cuisine, chauffage, lave-linge)
- Prise de télévision dans séjour et chambre parents
- Éclairage extérieur de l'entrée et terrasse

5. Sanitaires (budget de Frs. 10'000.- pour appareils sanitaires)

- Distribution d'eau chaude et froide
- Colonne d'écoulement et dérivations pour appareils en PE Geberit
- Robinet extérieur

6. Carrelage, faïence et parquet

- Budget carrelage et faïence : Frs. 55.-/m²
- Budget parquet : Frs. 40.-/m²

7. Cuisine

- Budget pour cuisine complète : Frs. 25'000.-