

A vendre dès 2025 à Saignelégier, dans nouveau quartier résidentiel proche de toutes les commodités, maisons familiales modernes en madrier massif avec panneaux solaires thermiques et voltaïques. Chauffage avec pompe à chaleur. Finitions aux choix de l'acheteur.

1

Parcelle 1288 : 552m² * Parcelle 1290 : 558m²

Parcelle 1291 : 558m² * Parcelle 1292 : 556m²

Maison de 4,5 pces avec une surface plancher de 120m², garage 19.30m², local technique 4.69m² et terrasse en bois 22.50m². Un double garage est envisageable. Frs. 889'000.-



Autres modèles à disposition, ainsi que la prise en compte de vos désirs personnels.

Possibilité de visiter une maison déjà construite dans les Franches-Montagnes.

Photos et vidéos :

<https://www.immo-nature.ch/beatrice-tobler/saignelegier-4maisons>







Plus de photos et les vidéos :

<https://www.immo-nature.ch/beatrice-tobler/saignelegier-4maisons>

Quelques autres réalisations...













Rez-de-chaussée :

Cuisine avec salle à manger et salon, sortie sur la terrasse

Salle de bain avec lavabo, douche italienne et WC

WC séparé avec lavabo

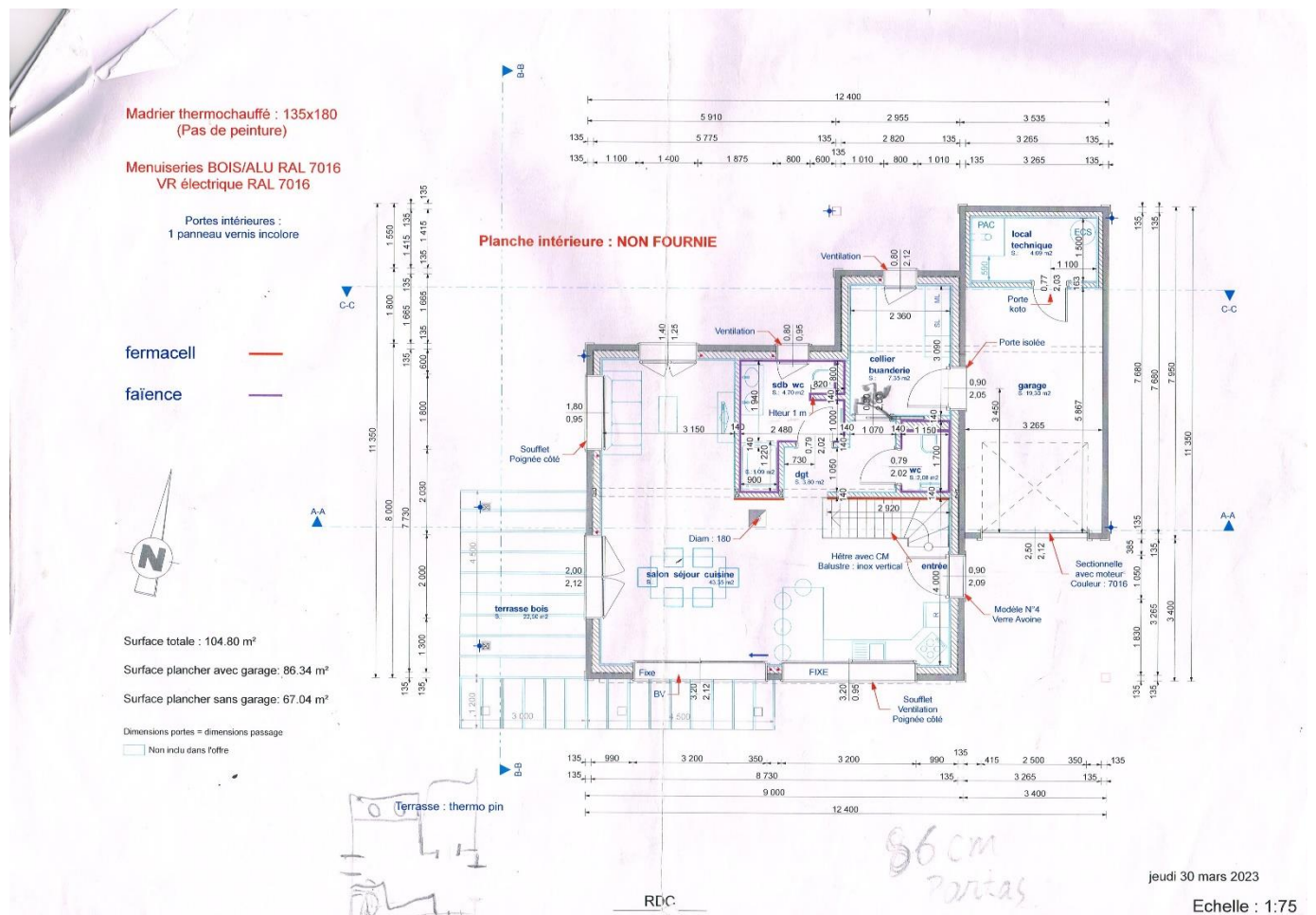
Cellier avec buanderie, sortie sur l'extérieur et le garage

Garage avec porte électrique

Local technique (chauffage, électricité, boiler)

Terrasse

11



Plans complets à voir sur notre site :

<https://www.immo-nature.ch/beatrice-tobler/saignelegier-4maisons>

1er étage :

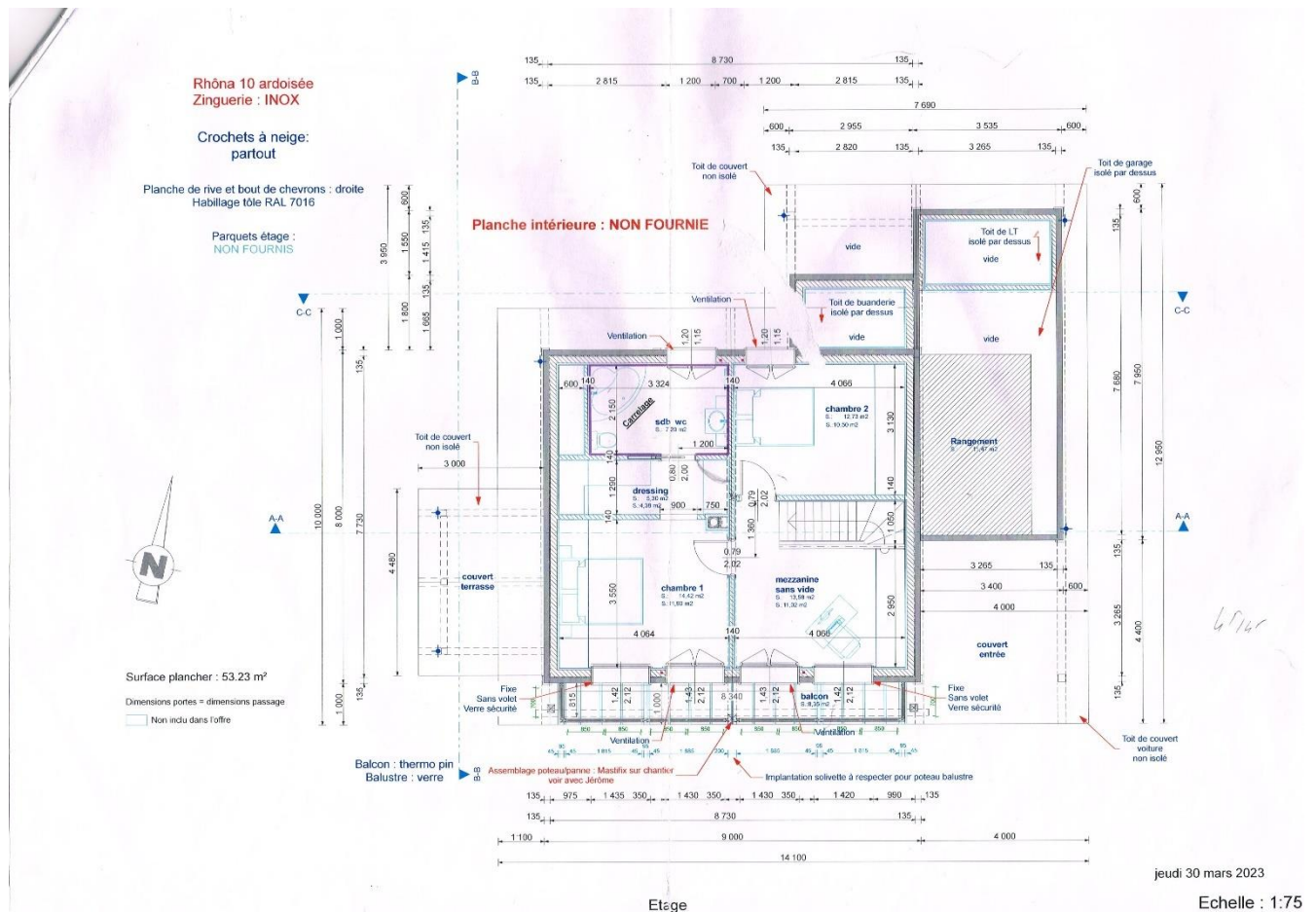
Chambre

Chambre/mezzanine avec accès au balcon

Chambre avec dressing et salle de bain (baignoire d'angle, double lavabo, WC), accès au balcon

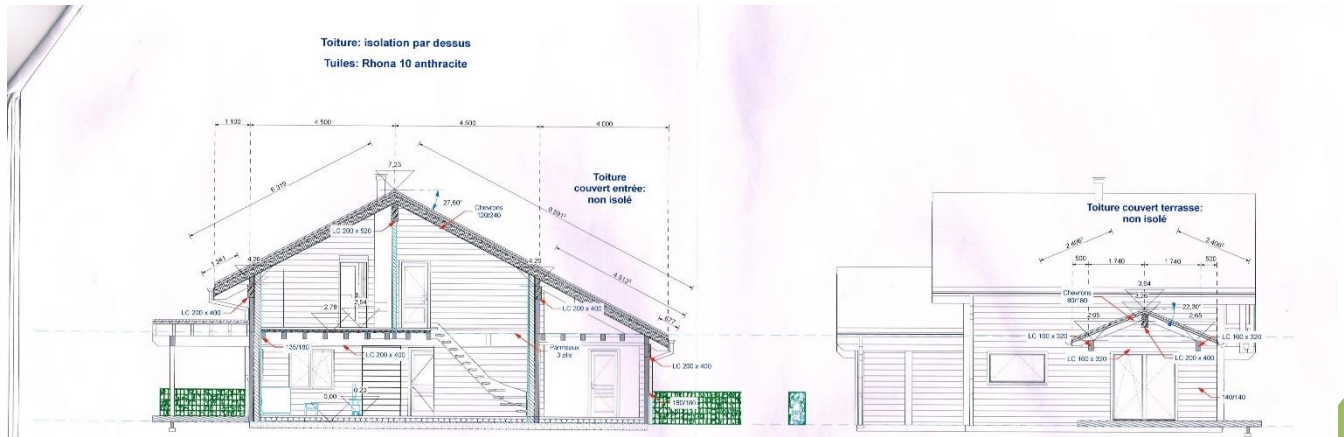
Balcon

12



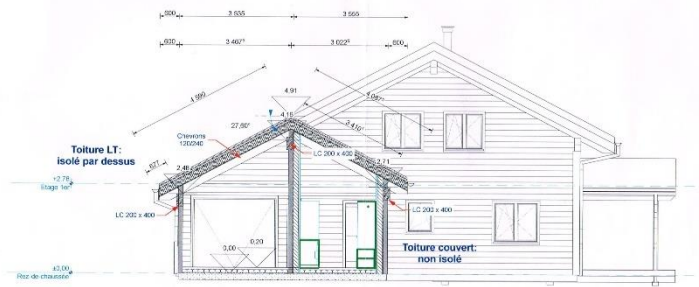
Plans complets à voir sur notre site :

<https://www.immo-nature.ch/beatrice-tobler/saignelegier-4maisons>



Coupe A-A

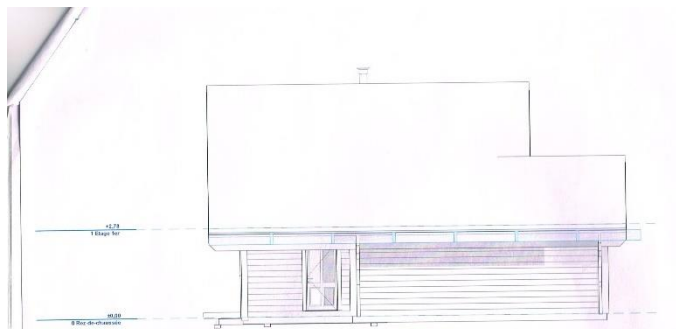
Coupe B-B



Coupe C-C

jeudi 30 mars 2023

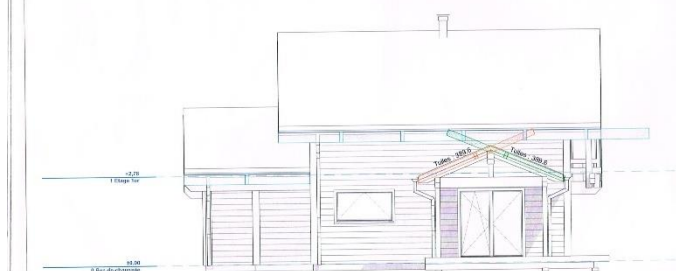
Echelle : 1:10



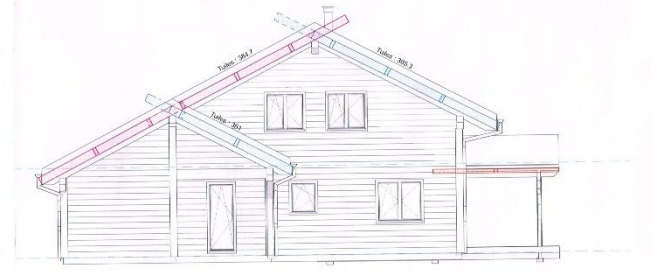
Est



Sud



Ouest



Nord

jeudi 30 mars 2023

Echelle : 1:

Description :

bois massif en madriers

isolation intérieure 20 cm, avec pare-vapeur (murs et toit)

toit ventilé et isolé, avec pare-vapeur, avec crochets à neige

fenêtres bois/alu triple vitrages, avec stores électriques au rez-de-chaussée et au 1er étage, porte-fenêtre avec vitre spéciale anti-chocs

isolation phonique entre le rez et le 1er étage, idem pour les parois intérieures

chape liquide au rez-de-chaussée et entre le rez et le 1er étage

chauffage au sol avec pompe à chaleur

place prévue au salon pour cheminée ou poêle

boiler eau chaude 500 litres

garage avec porte télécommandée

panneaux solaires thermiques et voltaïques

terrain prêt pour plantations

Ne sont pas compris dans le prix :

- *dispense abri PC*
- *permis de construire*
- *notaire et frais de vente*
- *intérêts intercalaires*
- *raccordements de service : Sunrise, UPC, etc. (Swisscom est compris dans le prix), taxes eaux usées et BKW*

Présentation à titre indicatif, sous réserve de changements et/ou d'erreurs.

Descriptif du constructeur

1. Travaux préparatoires

Etudes : implantation des gabarits et du bâtiment

Permis : dépose du permis de construire et pose des gabarits

2. Maçonnerie et béton armé

Terrassement et accès :

- Enlèvement de la terre végétale et fouille en pleine masse à la machine, dans terrain facilement exploitable, mise en dépôt des terres dans le périmètre du chantier
- Mise en place d'un chemin d'accès pour le chantier
- Remblayage des fouilles, mise en profil et nivellement autour du futur bâtiment

Canalisations :

- Conception des canalisations des eaux usées et des eaux claires en tuyaux PVC, gaines électriques, TV et téléphone situées sous le radier

Fondations et sous-sol :

- Fondations en béton armé (pré-murs) y compris pare-gels nécessaires
- Béton maigre
- Béton armé radier de 20 cm

Rez-de-chaussée :

- Papier goudronné collé sur radier (radon)
- Isolation polystyrène de 30mm
- Isolation de type GOPF de 100mm
- Chape liquide anhydrite de 5 à 6cm sur isolation
- Carrelage dans séjour, cuisine, salle de bain et entrée
- Parquet dans chambre
- Chape de finition propre dans local technique
- Béton de finition propre dans garage

Aménagements extérieurs :

- Mise en forme de la parcelle avec matériel d'excavation à disposition
- Mise en place à la machine de la terre végétale prise sur place
- Chemin d'accès groisé et pavé, y compris le tour de la maison

3. Construction de la maison

Façades :

- Madrier 3 plis contrecollé de 90mm
- Isolation thermique en laine de verre 200mm
- Pare-vapeur
- Lattage de 27mm pour passage des gaines
- Fourniture du revêtement intérieur en planches de 22mm ou Fermacel de 15mm

Parois intérieures :

- Parois porteuses en madrier 3 plis contrecollé de 90mm
- Parois non-porteuses en ossature bois avec isolation phonique de 100mm et revêtement intérieur en planches de 22mm ou Fermacel de 15mm
- Faïence dans les salles d'eau, hauteur à choix

Plafond du rez-de-chaussée et sol étage :

- Solive de 134/180mm
- Frisette de 12.5/90mm
- Isolation phonique de 100mm
- Placo couche anti-feu de 13mm
- Isolation polystyrène de 30mm
- Isolation Goroll de 20mm
- Chape liquide de 5cm
- Parquet dans chambres et mezzanine
- Carrelage dans salle d'eau

Charpente :

- Panne faîtière en lamellé collé de 200/520mm
- Pannes sablières en lamellé collé de 200/400mm
- Chevrons de 120/240mm
- Frisette de 12.5/90mm
- Pare-vapeur
- Isolation croisée de 2 fois 100mm y compris structure
- Sous-couverture, latte de ventilation, latte à tuiles, tuiles et crochets à neige

Escalier rez-de-chaussée / étage :

- Escalier en bois

Menuiseries extérieures :

- Fenêtres et porte-fenêtres en bois/aluminium triple vitrage avec verre isolant k1.1, toutes les fenêtres sont oscillo-battantes
- Porte d'entrée en bois/aluminium
- Stores électriques à toutes les fenêtres
- Ferblanterie cuivre sur tout le pourtour du toit

Menuiseries intérieures :

- Portes intérieures en bois massif vernies

Peinture :

- Façades et avant-toits traités avec peinture à l'huile spéciale
- Peinture intérieure avec traitement UV, 2 couches, couleur à choix

Conduit de cheminée dans le salon :

- Prêt pour l'installation d'un poêle ou d'une cheminée de salon (conduit de cheminée compris dans le prix)

4. Electricité

- Mise à terre du bâtiment
- Disjoncteurs à courant de défaut (FI)
- Prises de courant nécessaires et en nombre suffisant selon plan technique
- Raccordement de tous les appareils usuels (cuisine, chauffage, lave-linge)
- Prise de télévision dans séjour et chambre parents
- Éclairage extérieur de l'entrée et terrasse

5. Sanitaires (budget de Frs. 10'000.- pour appareils sanitaires)

- Distribution d'eau chaude et froide
- Colonne d'écoulement et dérivations pour appareils en PE Geberit
- Robinet extérieur

6. Carrelage, faïence et parquet

- Budget carrelage et faïence : Frs. 55.-/m2
- Budget parquet : Frs. 40.-/m2

7. Cuisine

- Budget pour cuisine complète : Frs. 25'000.-

8. Remarques

- Les frais de notaire et mutation éventuelle ne sont pas compris
- Les taxes de permis, d'abri, de raccordement des services ne sont pas comprises
- Les intérêts intercalaires ne sont pas compris
- La plantation du gazon et des arbustes n'est pas comprise



Contactez-moi !
Kontaktieren Sie mich !

f Immo-Nature Béatrice Tobler

Jura, Berne et région Trois - Lacs

Béatrice Tobler

✉ bea.tobler@immo-nature.ch

☎ 078 775 85 35

📞 077 506 65 73

📍 Oberfeld 4, 2565 Jens (Biel/Bienne)

Sur rendez-vous (nach Terminvereinbarung) :
Pinson 16, 1585 Salavaux

Scannez-moi !
Scannen Sie mich !
www.immo-nature.ch

