

VERMIETUNGSDOKUMENTATION

Sägeweg 7, 2557 Studen



Standort

- Unweit vom Zentrum Studen entfernt
- Autobahnauffahrt (A6) in 2 Fahrminute erreichbar
- Bahnhof zu Fuss oder mit dem Bus schnell erreichbar
- Einkaufsmöglichkeiten ebenfalls im Umkreis



Angebot

1. Etappe: 10 Gewerbeboxen
2. Etappe: Gewerbehalle mit 1'350 m² ab 09.2026

<u>Fläche</u>	<u>Box</u>	<u>Halle</u>
Nutzfläche EG:	66 m ²	269 m ² (1 Raster/total 5 Raster)
Nutzfläche OG:	61 m ²	
Tragfähigkeit EG:	1'500 kg / m ²	3'000 kg / m ²
Tragfähigkeit OG:	300 kg / m ²	

Ausbaustandard

Grundausrüstung

- Betonbodenplatte (ohne UG)
- Holztragwerk
- Gedämmte Holztrenn- und Aussenwände
- Flachdachaufbau Wärmedämmung Folienabdeckung (Nacktdach)
- Zwischenboden
- Photovoltaikanlage

Tore / Türen / Fenster

- Zugang 1 elektr. Sektionaltor 5.00 x 4.00 m mit 1 Servicetür
- Holz-/Alufenster ca. 5.50 x 1.00 m mit elektr. Storen

Anschlüsse (je Box)

- 1 x Anschluss je für Kanalisation, Wasser, Strom mit eigener UV und Zähler, Telefon, Internet

Zusatzausbau gegen Aufpreis

- WC-Raum nach vorgegebenen Varianten
- Wärmezeugung durch eine Wärmepumpe
- Warmwasserboiler

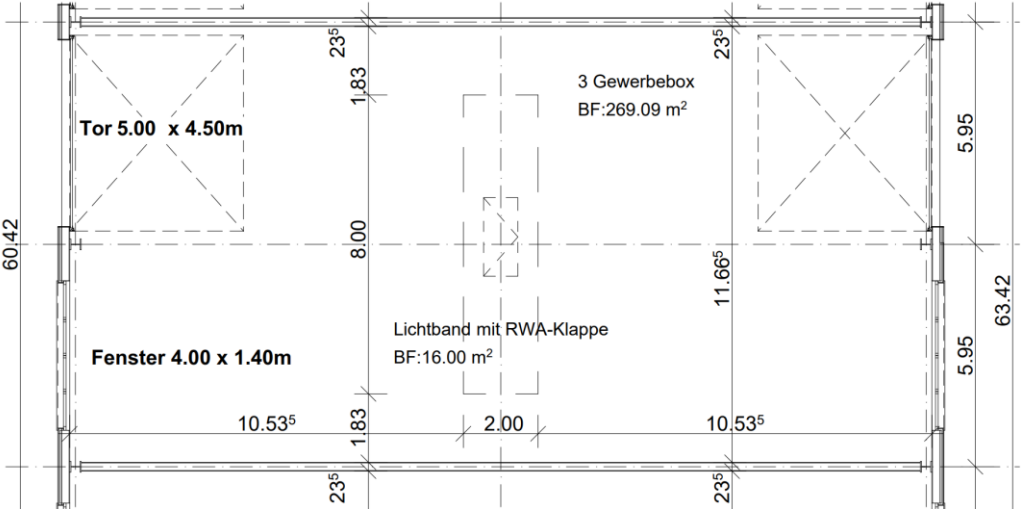
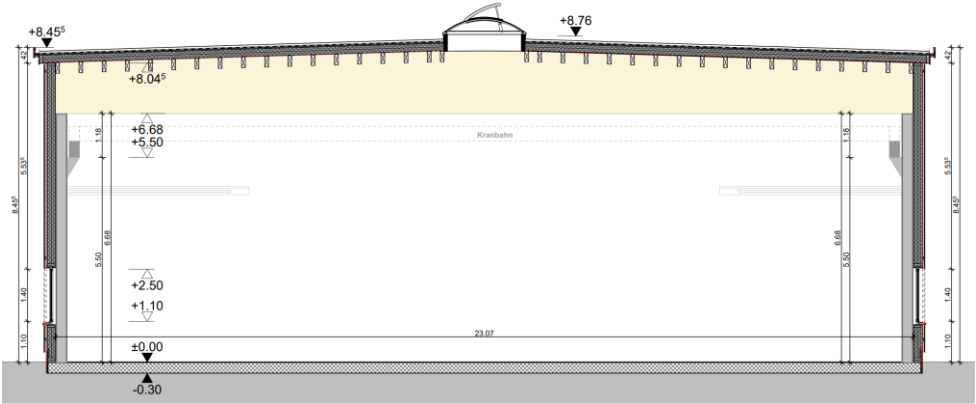
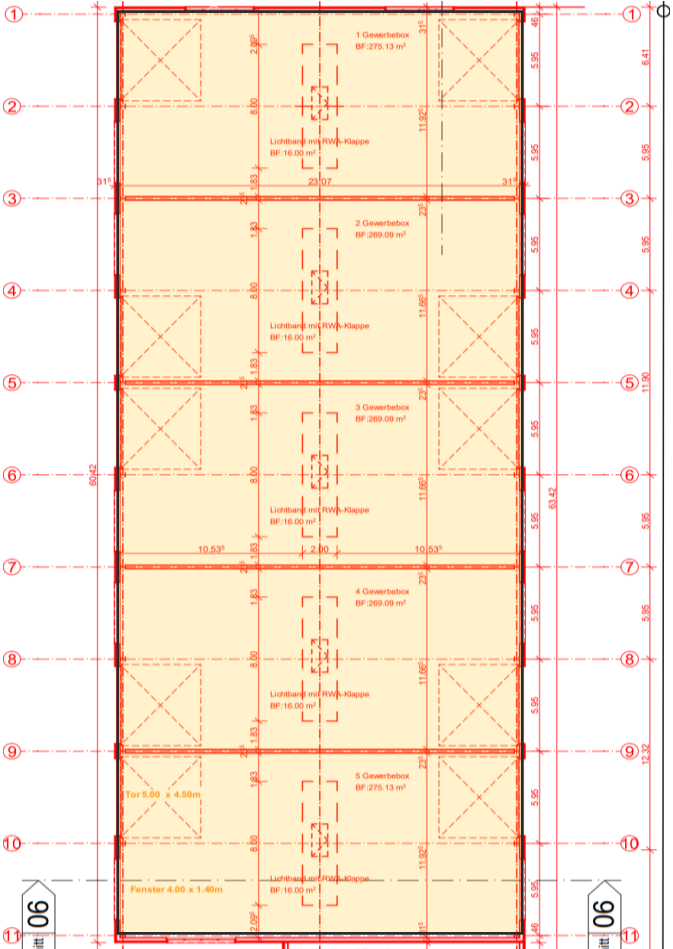


Nachhaltige Bauweise

- ✓ Holzbau mit Schweizer Holz aus der Region
- ✓ Dämmung mit Schweizer Schafwolle (<https://www.fisolan.ch/de>)
- ✓ Minergie-Zertifizierung (ECO) möglich
- ✓ Lokale Holzbau-Ingenieure und Handwerker
- ✓ Stützenfrei für maximale Nutzungsflexibilität
- ✓ Systemtrennung und Re-Use
- ✓ Solarstrom auf Dach für Eigenbedarf
- ✓ Geringe Betriebskosten



Halle: Schnitt + Grundriss



Fotos aussen



Fotos im Rohbau



Kontakt

Matteo Cecio
Bewirtschaftung

Telefon 041 552 37 96

E-Mail matteo.cecio@remnex.ch

REM**NEX** AG
Huobstrasse 16
8808 Pfäffikon SZ