

VERMIETUNGSDOKUMENTATION

Buchmattstrasse 4/4a, 3400 Burgdorf



Standort

- Im Industriequartier von Burgdorf
- Nur 10 Gehminuten von der Zughaltestelle «Buchmatt»
- In 10 Minuten mit dem Bus zum Bahnhof Burgdorf
- Autobahnauffahrt Kirchberg nur 5 Fahrminuten entfernt



Mietflächen

Buchmattstrasse 4

Gewerbe/Labor im 2.OG

- Per sofort verfügbar
- Hochwertige, belüftete Fläche inkl. Kühldecke
- Fläche 1'119 m²
- Mit Personen- und Warenlift erschlossen
- Ausgebaute WC-Anlage
- Deckenhöhe bei 2.74m

Buchmattstrasse 4a

Büro 4. OG

- Per sofort verfügbar
- Fläche 46 m² und 105m²
- Ausgebaute Fläche
- Mit Personen- und Warenlift erschlossen (5'500kg)
- WC-Anlage zur Allgemeinnutzung

Gewerbe 1. OG

- Per sofort verfügbar
- Fläche 745 m²
- Mit Warenlifte erschlossen (5'500kg und 2'200kg)
- Ausgebaute WC-Anlage auf dem gleichen Stockwerk
- Bodenbelastung 1'500 kg/m²

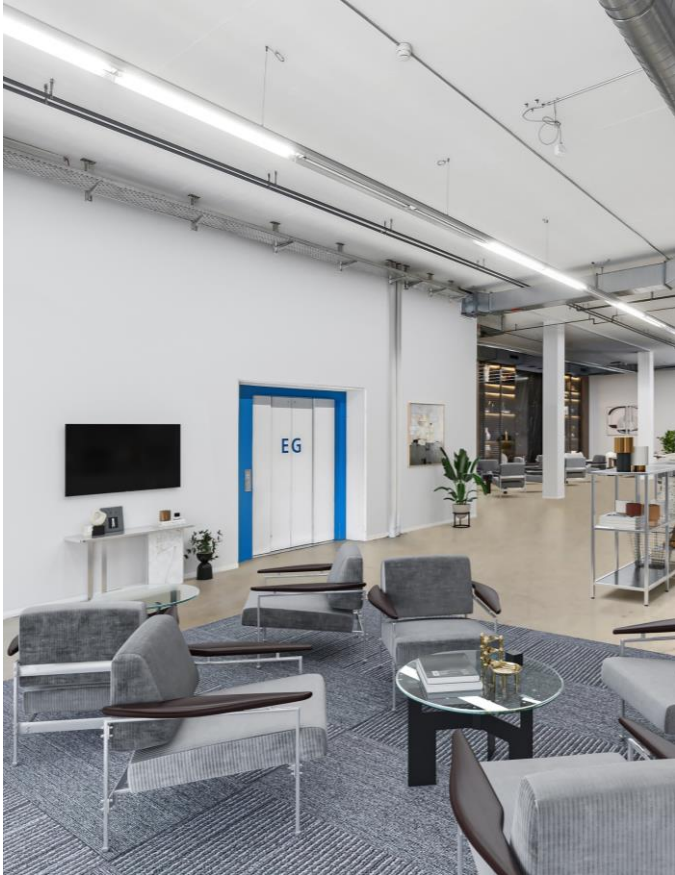
Mietangebot

Objekt	Lage	Fläche in m2	CHF/m2/p.a.	Netto CHF p.m.	NK CHF p.m.	Brutto CHF p.m.
Buchmattstrasse 4						
Gewerbe/Labor	2. OG	1'119	125	11'656	1'865	13'521*
Buchmattstrasse 4a						
Gewerbe	1. OG	750	125	7'813	1'250	9'063*
Büro	4. OG	46	130	498	77	575*
Büro	4. OG	105	130	1'138	175	1'313*

*zzgl. MwSt.

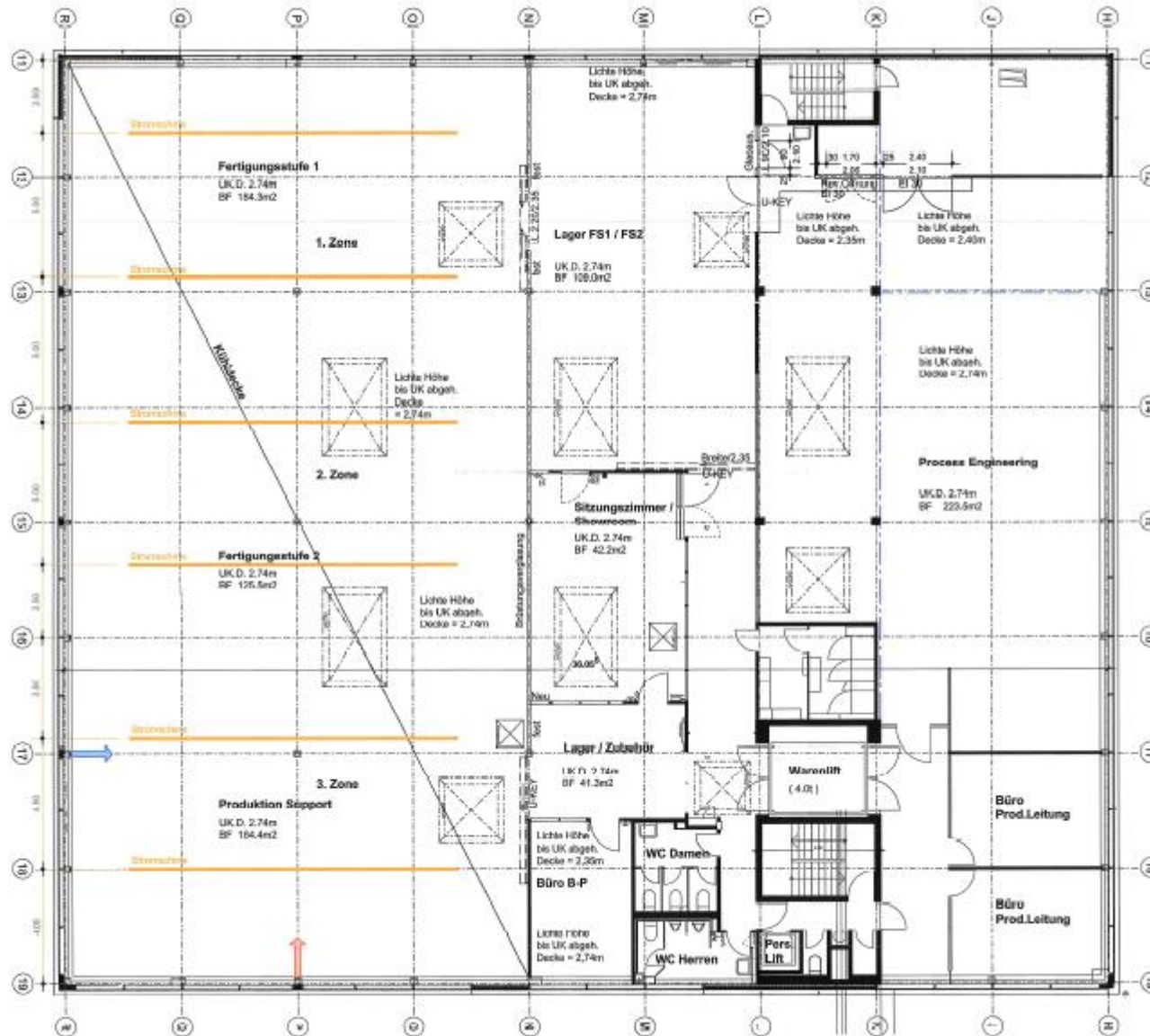
Nebenobjekte:

- Aussenparkplätze: CHF 55/Mt. zzgl. MWST
- Einstellhallenplätze: CHF 90/Mt. zzgl. MWST



Mögliche Nutzungen

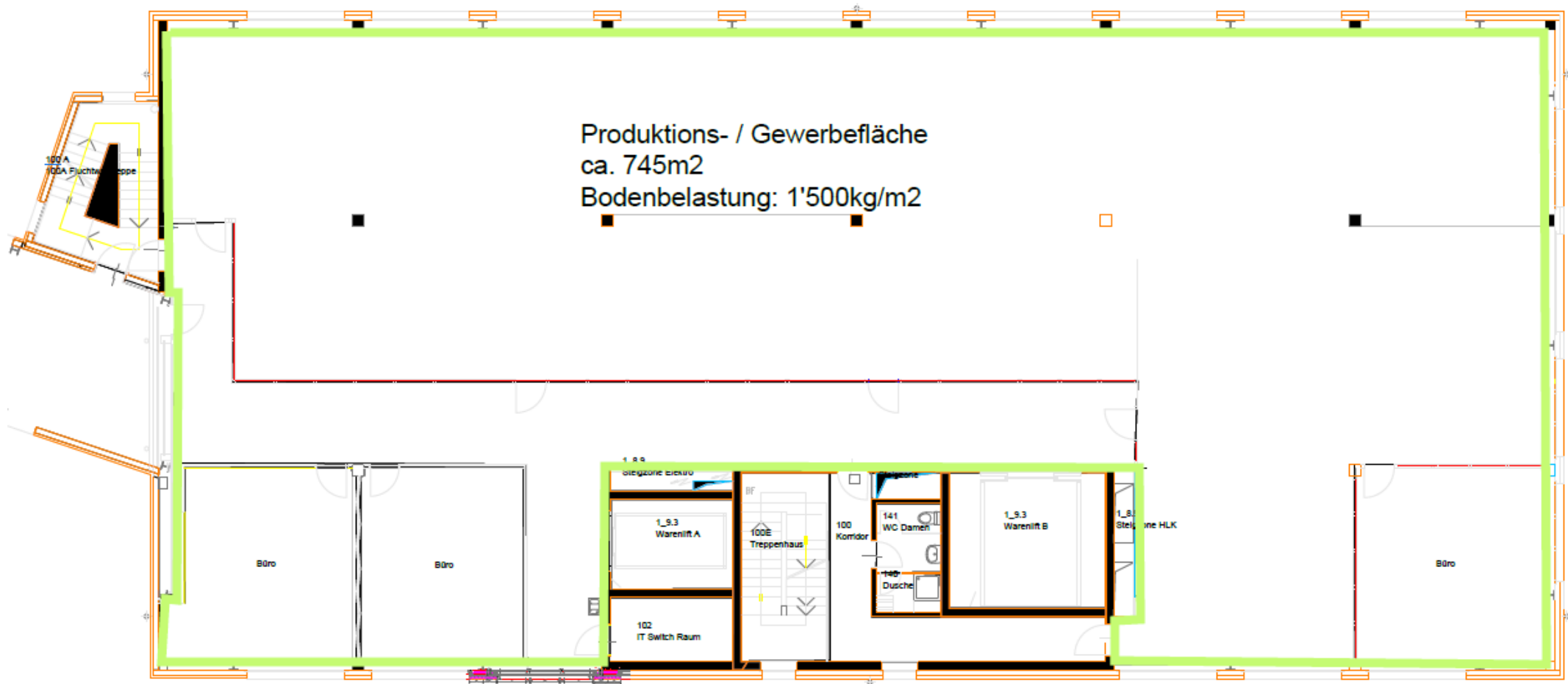
Buchmattstrasse 4 – Grundriss 2. OG



Fotos Gewebe/Labor 2. OG



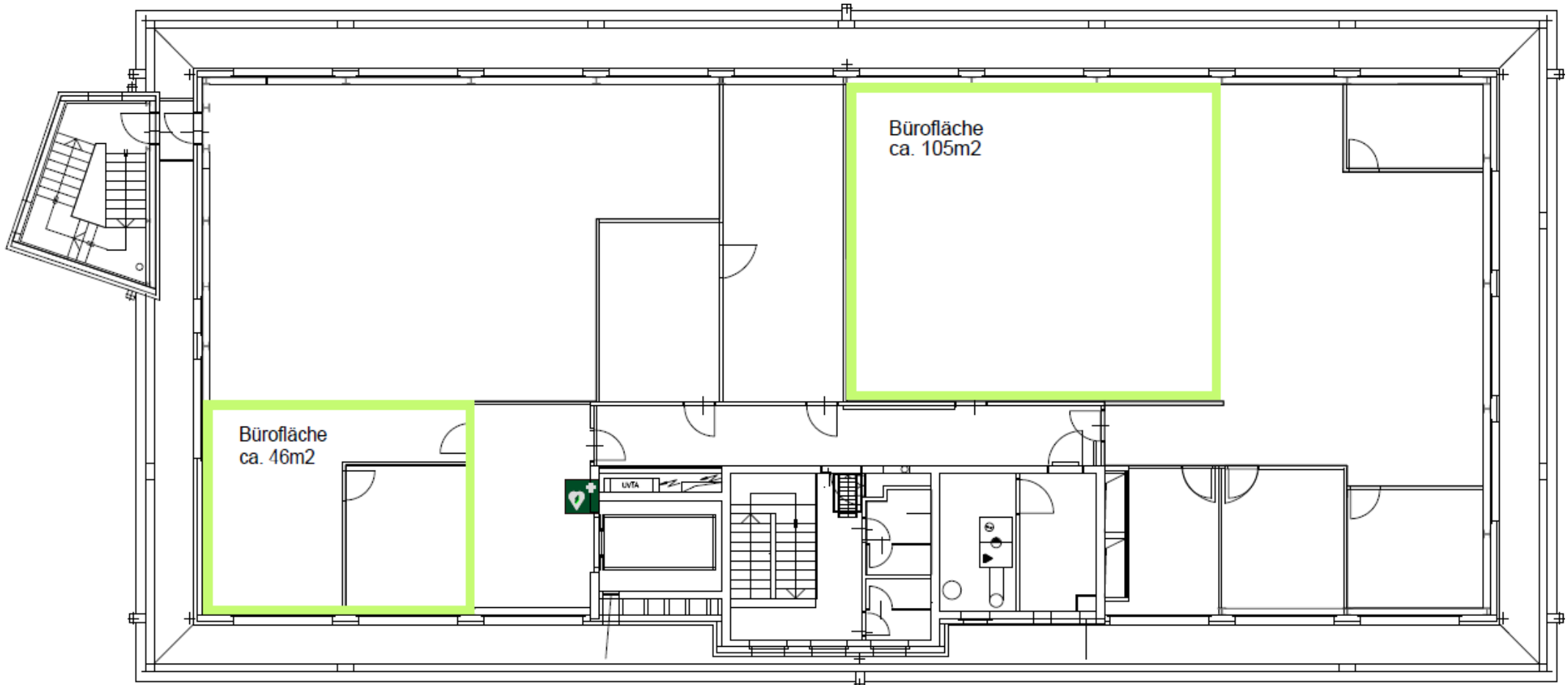
Buchmattstrasse 4a – Grundriss 1. OG



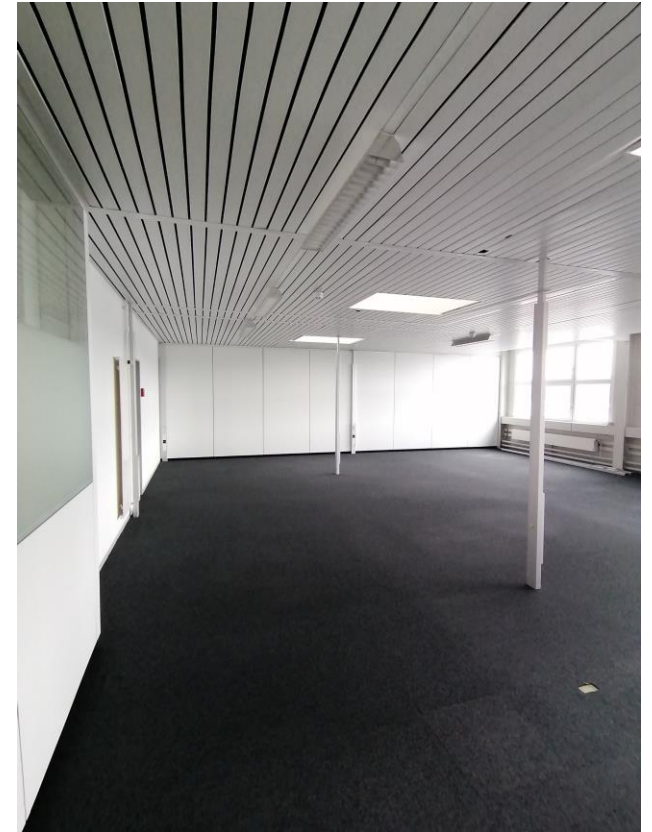
Fotos Gewebe 1. OG



Buchmattstrasse 4a – Grundriss 4. OG



Fotos Büro 4. OG



Fotos Aussen



Kontakt

Matteo Cecio
Asset Management

Telefon 041 552 37 96

E-Mail matteo.cecio@remnex.ch

REM**NEX** AG
Huobstrasse 16
8808 Pfäffikon SZ