

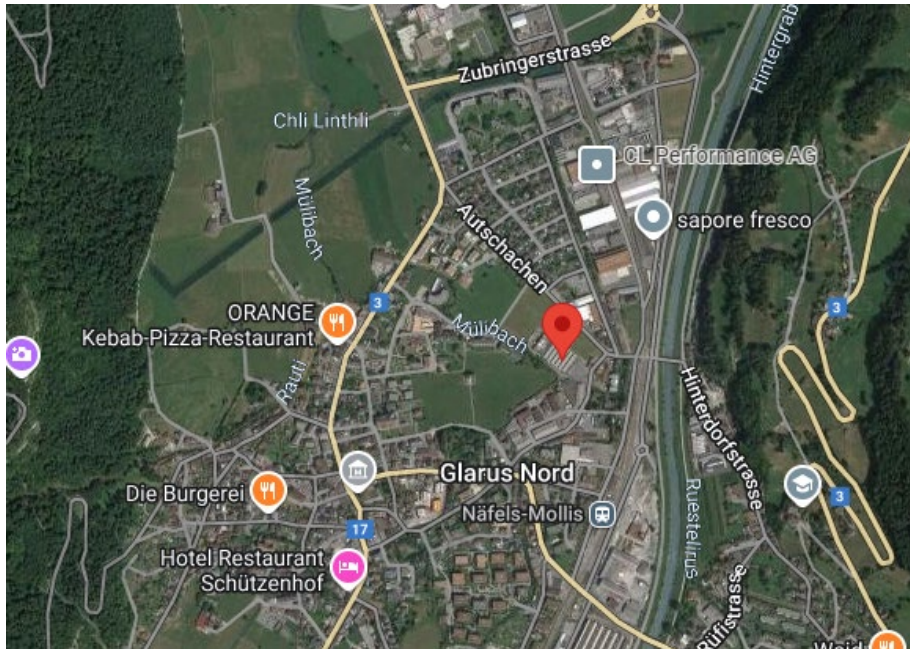
VERMIETUNGSDOKUMENTATION

Mühlhäusernstrasse 19, 8752 Näfels



Standort

- Im Industriequartier „Mühlhäusern“ an zentraler Lager
- Nur 2 Gehminuten vom Bahnhof Näfels/Mollis
- Autobahnauffahrt Näfels 5 Fahrminuten entfernt



Mietfläche

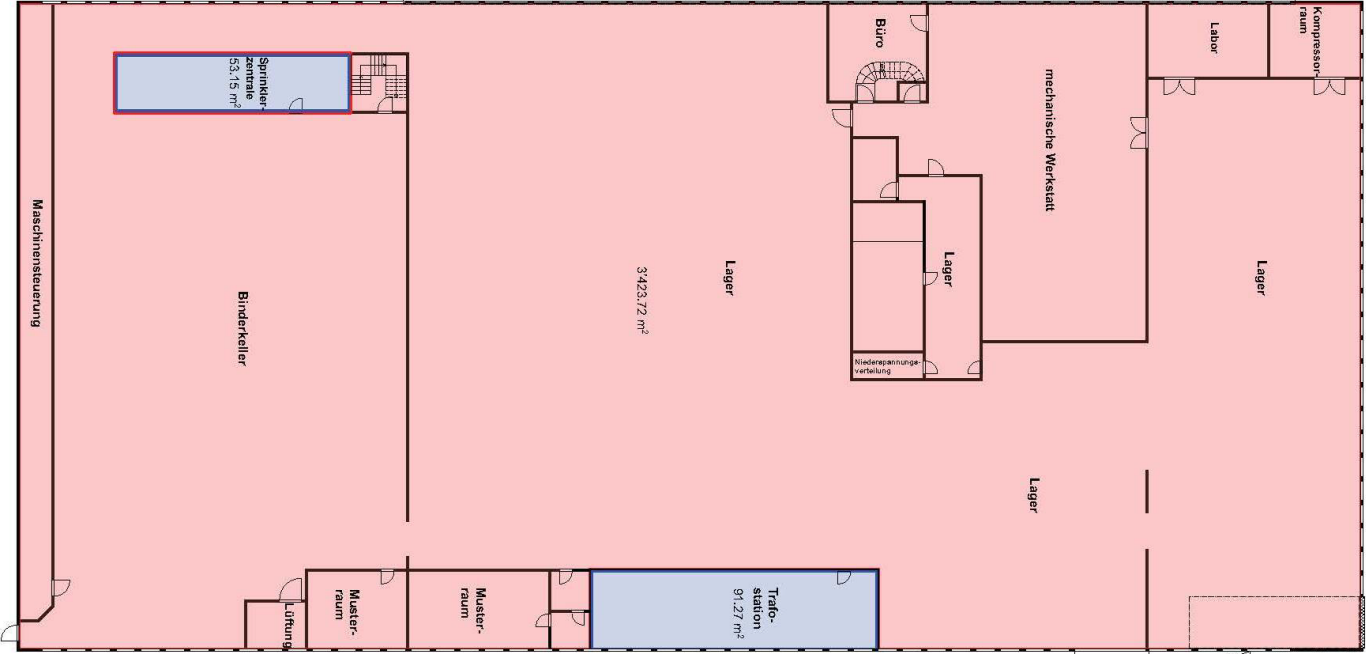
Produktionsfläche im EG

- Grosszügige Fläche von ca. 3'500m²
- Mitte 2027 verfügbar
- Hochwertige Fläche mit neuem Sheddach
- Solarstrom von 290kWp, was ca. 210'000kWh p.a. entspricht, für die eigene Produktion
- Gute Stromversorgung durch Trafostation auf dem Areal
- Über mehrere Rampen rund ums Gebäude anlieferbar
- Ausgebaute WC-Anlage
- Deckenhöhe zwischen 4m und 7m

Produktions-/Lagefläche im UG

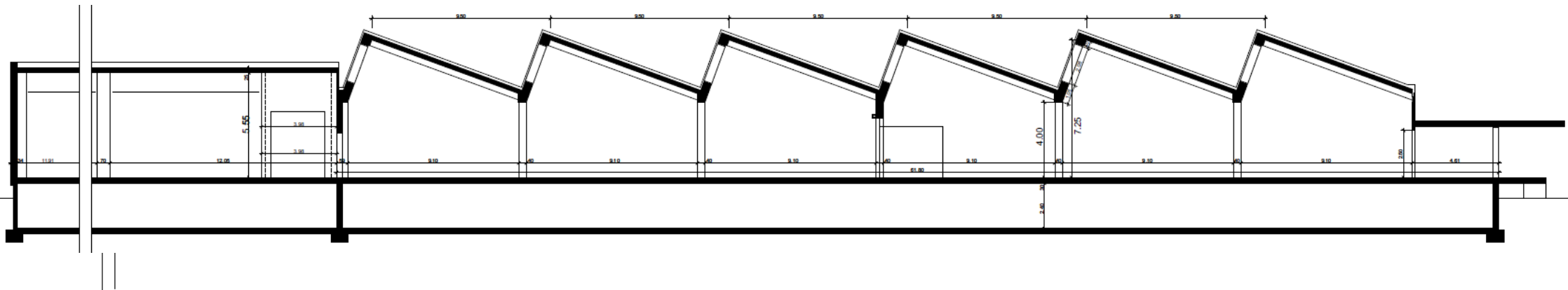
- Geräumige Lager- und Werkstattflächen mit ca. 3'400m²
- Zufahrt mit Fahrzeugen über Einfahrt bis in die Fläche möglich
- Anlieferung auch über Warenlift durchs EG möglich
- Raumhöhe von 2.4m

Grundriss Untergeschoss



Einfahrtsrampe UG

Längsschnitt



Fotos Erdgeschoss



Fotos Untergeschoss



Fotos Aussen



Kontakt

Matteo Cecio
Asset Management

Telefon 041 552 37 96

E-Mail matteo.cecio@remnex.ch

REM**NEX** AG
Huobstrasse 16
8808 Pfäffikon SZ