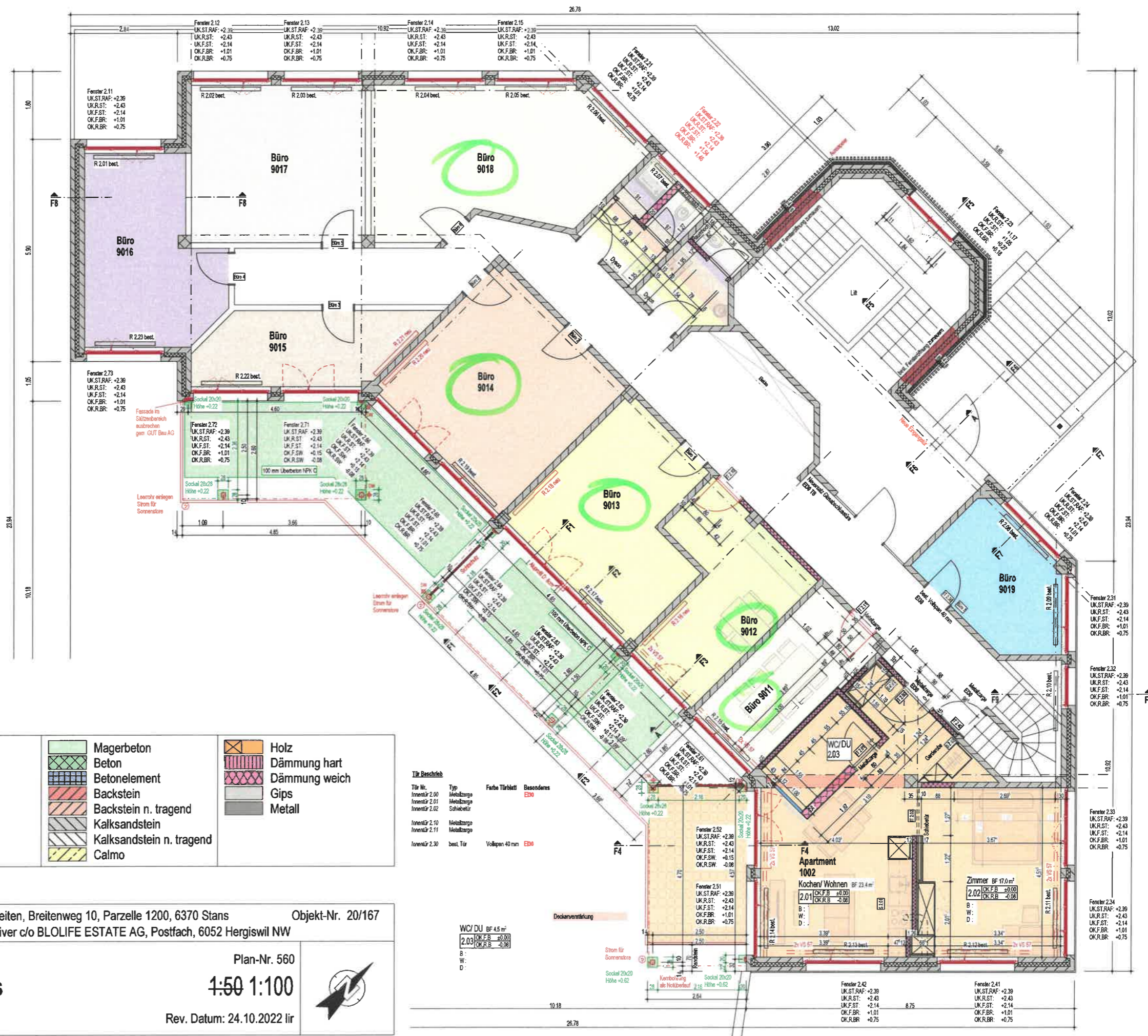


Büro 9011	Büro	10,5 m ²
	Toilet	10,5 m ²
	WC/DU	6,0 m ²
	WC	5,2 m ²
Büro 9012	Büro	13,7 m ²
	Toilet	13,7 m ²
	WC/DU	6,0 m ²
	WC	5,2 m ²
Büro 9013	Büro	18,9 m ²
	Toilet	18,9 m ²
	WC/DU	6,0 m ²
	WC	5,2 m ²
Büro 9014	Büro	22,5 m ²
	Toilet	22,5 m ²
	WC/DU	6,0 m ²
	WC	5,2 m ²
Büro 9015	Büro	10,8 m ²
	Toilet	10,8 m ²
	WC/DU	6,0 m ²
	WC	5,2 m ²
Büro 9016	Büro	16,3 m ²
	Toilet	16,3 m ²
	WC/DU	6,0 m ²
	WC	5,2 m ²
Büro 9017	Büro	19,2 m ²
	Toilet	19,2 m ²
	WC/DU	6,0 m ²
	WC	5,2 m ²
Büro 9018	Büro	24,4 m ²
	Toilet	24,4 m ²
	WC/DU	6,0 m ²
	WC	5,2 m ²
Büro 9019	Büro	10,6 m ²
	Toilet	10,6 m ²
	WC/DU	6,0 m ²
	WC	5,2 m ²
[WC/DU, WC werden durch Büro 9011-9019 geteilt]		
Apartment 1002	Küchen / Wohnen	23,4 m ²
	WC / DU	4,5 m ²
	Zimmer	17,0 m ²
	Toilet	44,9 m ²
	Waschen / Trocknen	2,9 m ²
	Sitzplatz	11,0 m ²
[Waschen/Trocknen ist im 1.OG]		



B Boden	BR Brüstung	RAF Rafflamellenstoren	Magerbeton	Holz
W Wand	LS Lichtschacht	K Kurbel	Beton	Dämmung hart
D Decke	FS Fallstrang	↔ Elektrisch	Betonelement	Dämmung weich
F Fertig	FB Fensterbank	MSW Metallschwelle	Backstein	Gips
R Roh	MFZ Metallfensterzarge	MFB Metallfensterbank	Backstein n. tragend	Metal
OK Oberkant	WM Waschmaschine	ALU-FB Alu-Fensterbank	Kalksandstein	
UK Unterkant	TU Tumbler	BSW Betonschwelle	Kalksandstein n. tragend	
ST Sturz	WP Wärmepumpe		Calmo	
SW Schwelle	PV Photovoltaikanlage			

Tür Beschreib.	Typ	Farbe Türblatt	Besonderes
Tür Nr. 2.00	Metallzarge		E30
Tür Nr. 2.01	Metallzarge		
Tür Nr. 2.02	Schiebetür		
Tür Nr. 2.10	Metallzarge		
Tür Nr. 2.11	Metallzarge		
Tür Nr. 2.30	best. Tür	Vollpann 40 mm	E30

Galileo-Strasse 2 Fadenbrücke 14
6056 Kägiswil 6374 Buochs
041 661'23'23 041 622'18'18

Objekt: Geschäftshaus Breiten, Breitenweg 10, Parzelle 1200, 6370 Stans
Objekt-Nr.: 20/167
Bauherrschaft: Blättler Oliver c/o BLOLIFE ESTATE AG, Postfach, 6052 Hergiswil NW
Werkplan A3
Erdgeschoss
 Plan-Nr. 560
 1:50 1:100
 Rev. Datum: 24.10.2022 lir