



Planunterlagen

SCHICK

In Langenthal

Handwerk und modernes Wohnen
überzeugend vereint

Wohn-/Gewerbeliegenschaft CHF 2'050'000.-

Gewerbe: 260m² Werkstatt-,
Atelier-, Büro- und Verkaufsfläche
sowie 490m² Aussenfläche für
Ausstellung, Lager, Umschlag und
Parkierung mit 6 Parkplätzen.

Wohnen: Aussergewöhnliche, mo-
derne Maisonettewohnung, Wohn-
fläche 206m², 59m² Terrassen,
viel Glas, Galerien, grosser Luft-
raum, sehr gepflegter Zustand,
Parkierung mit 2 Garagen.

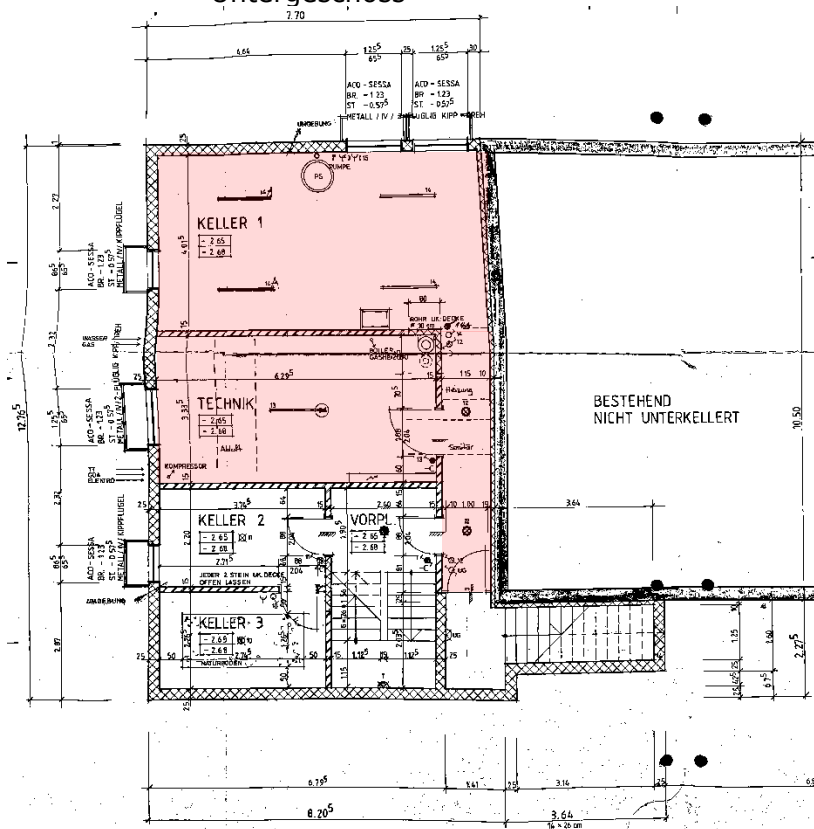


September 2023

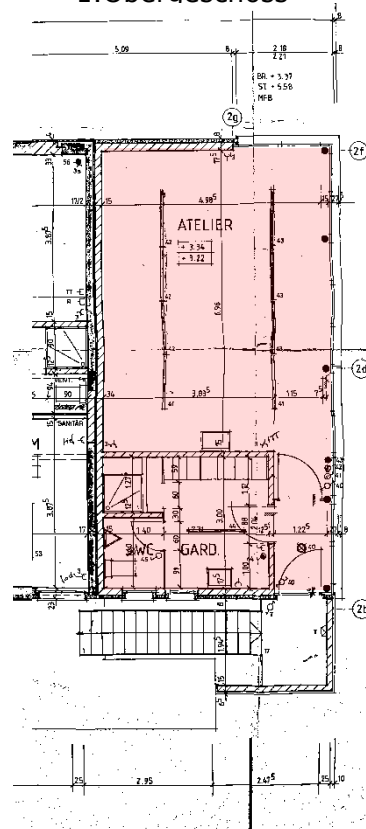
Planunterlagen

Gewerbe

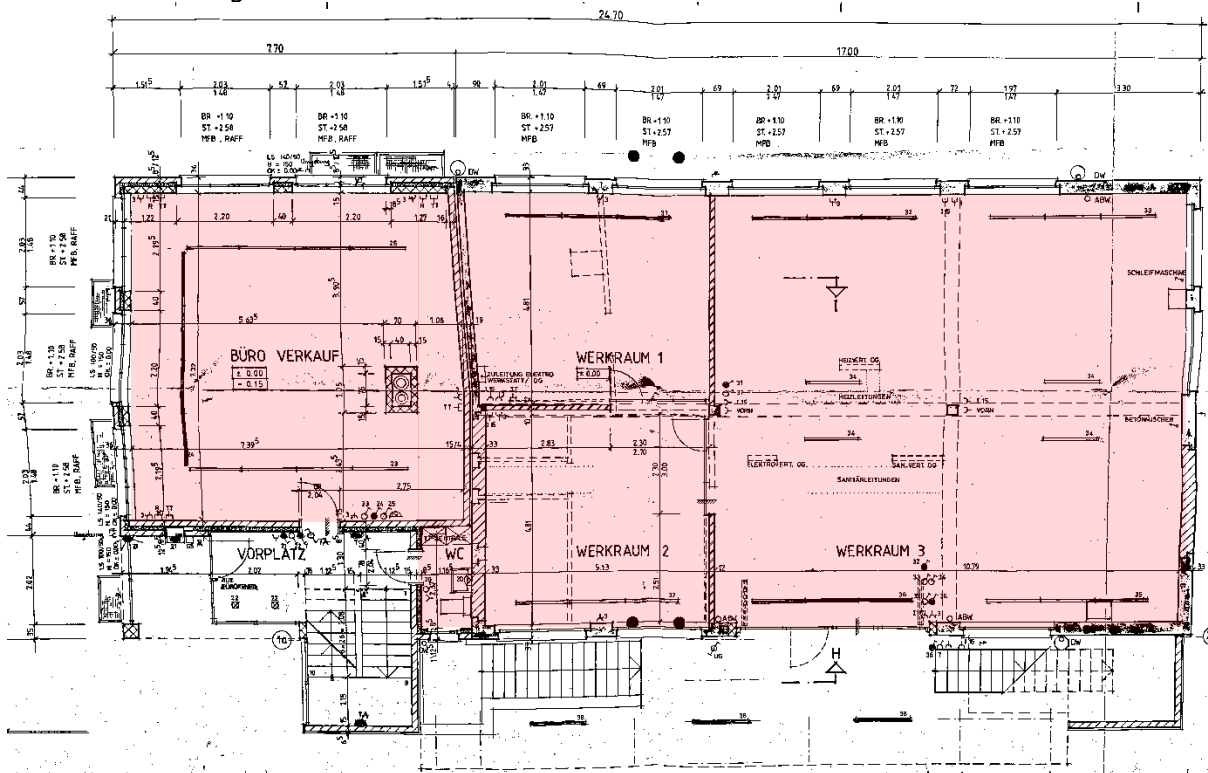
Untergeschoss



1. Obergeschoss

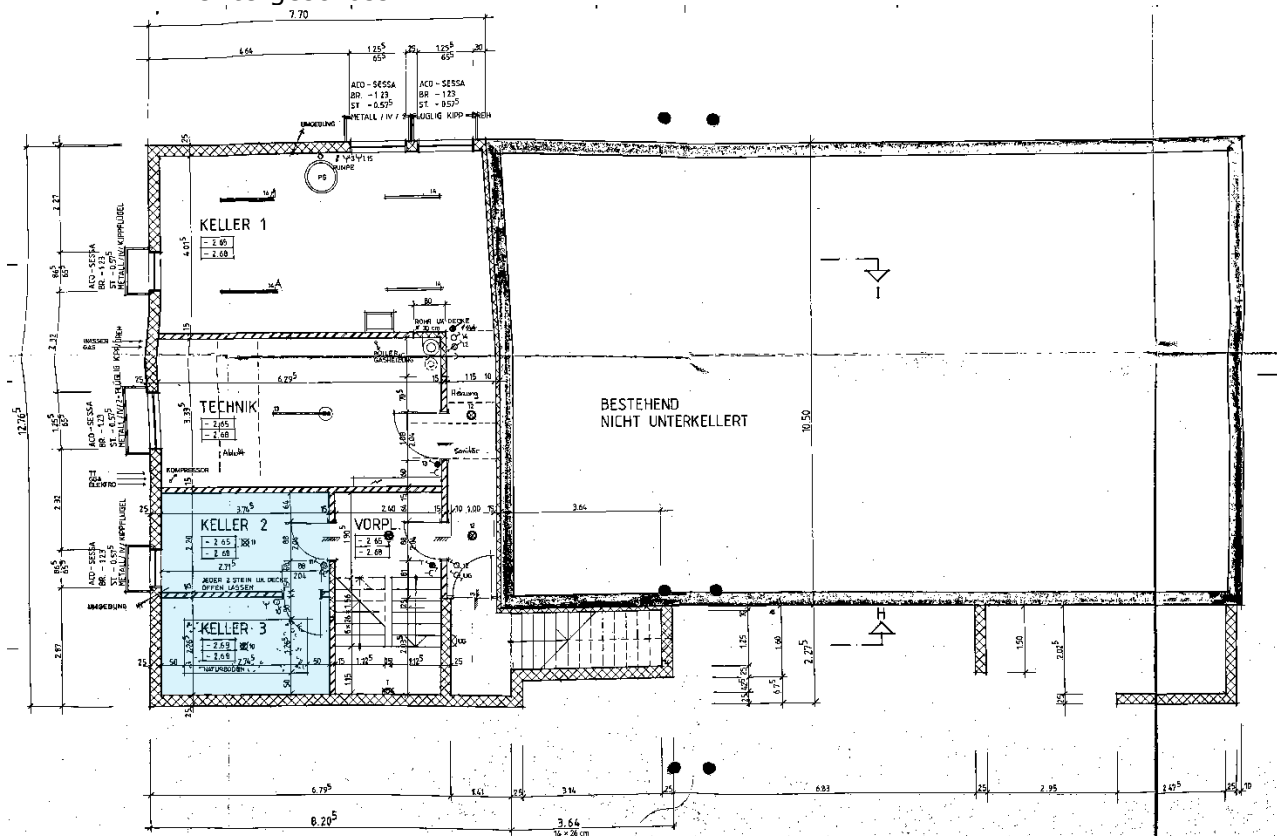


Erdgeschoss

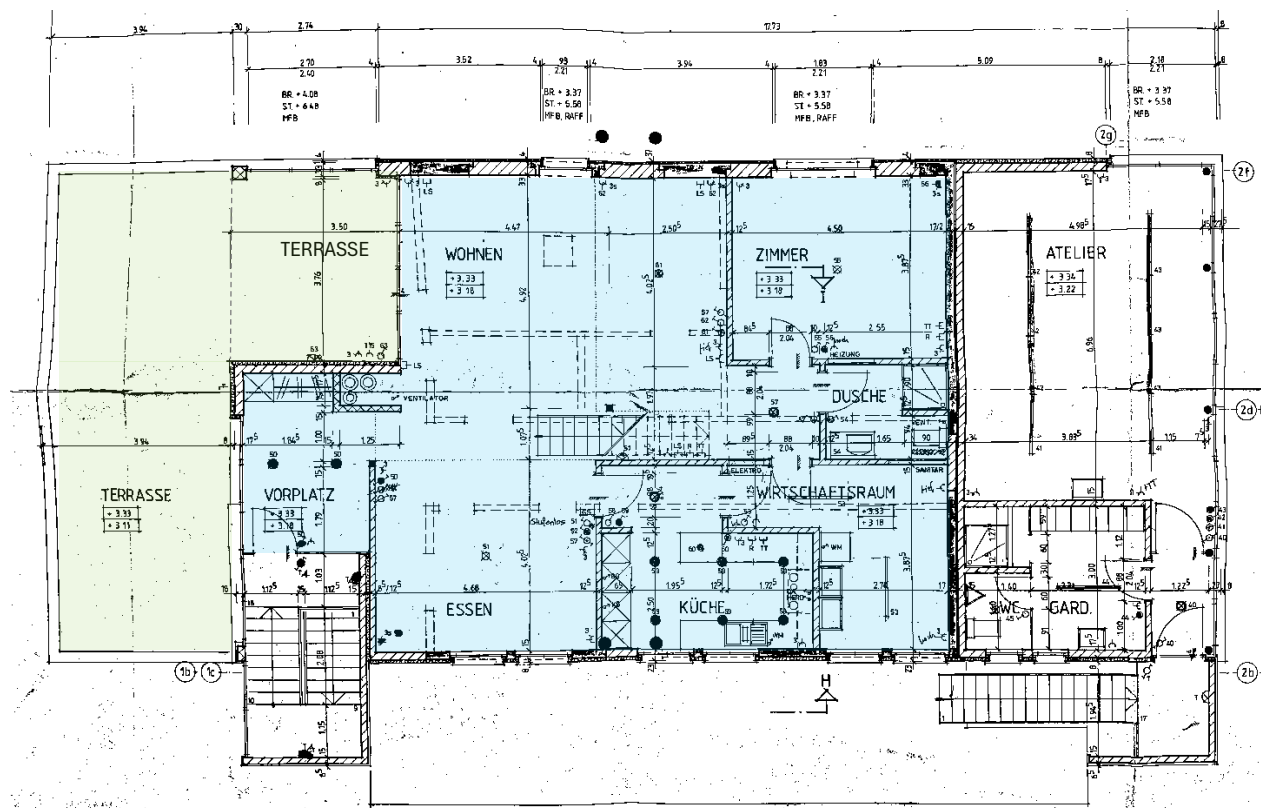


Wohnung

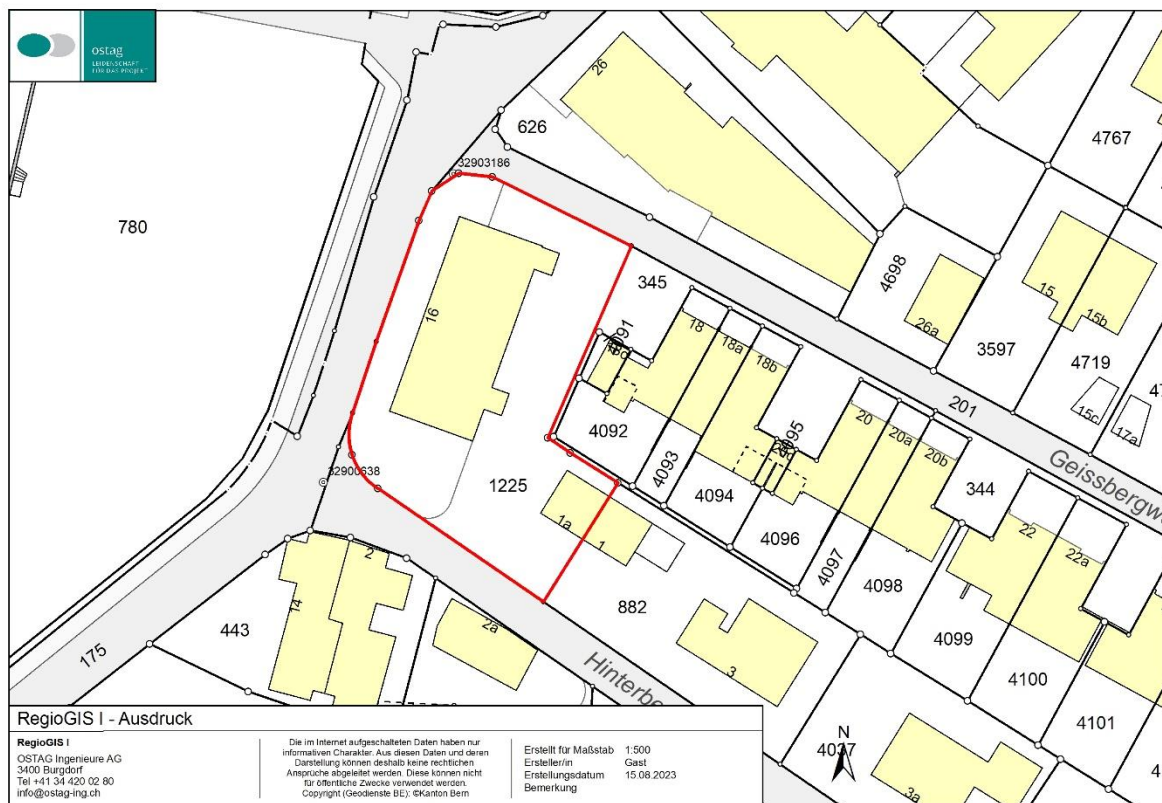
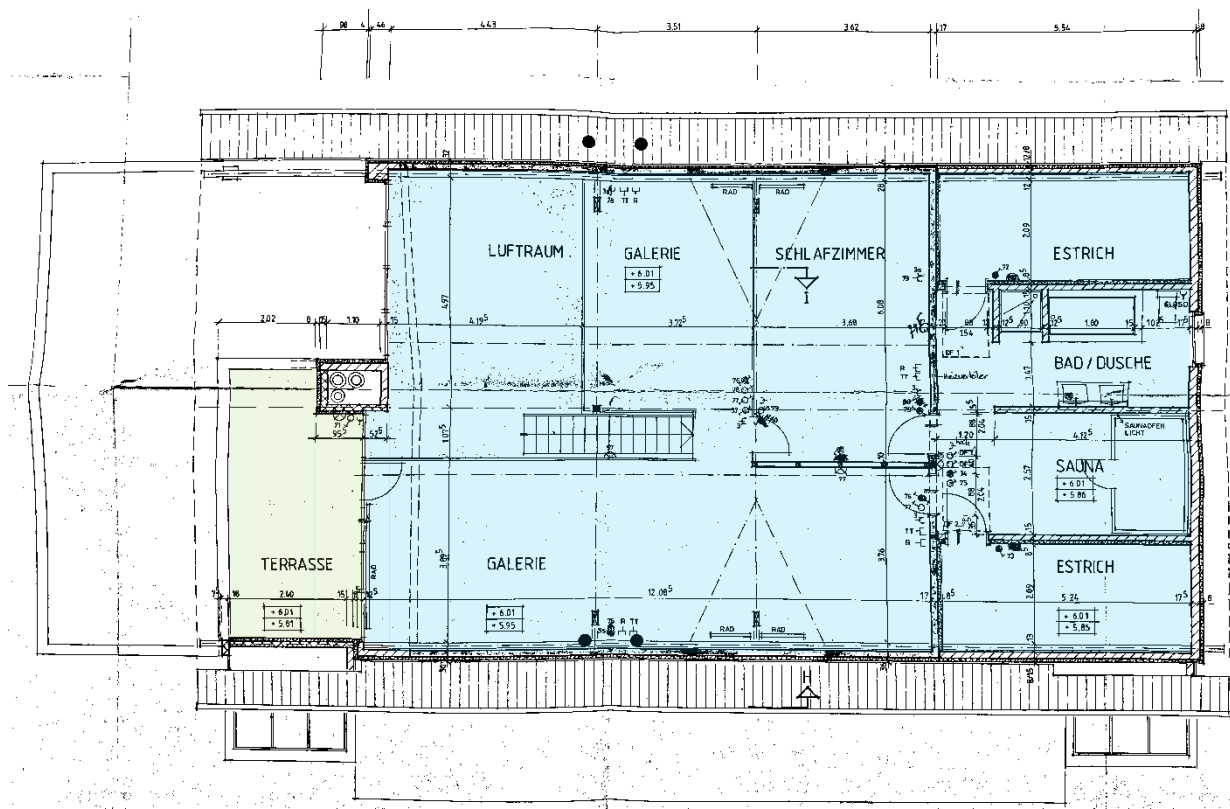
Untergeschoss



1. Obergeschoss



Dachgeschoss



RegioGIS I - Ausdruck

RegioGIS I
OSTAG Ingenieure AG
3400 Burgdorf
Tel +41 34 420 02 80
info@ostag-ing.ch

Die im Internet ausgeschalteten Daten haben nur informativen Charakter. Aus diesen Daten und deren Darstellung können deshalb keine rechtlichen Ansprüche abgeleitet werden. Diese können nicht für öffentliche Zwecke verwendet werden.
Copyright (Geodaten BE): ©Kanton Bern

Erstellt für Maßstab 1:500
Ersteller/in Gast
Erstellungsdatum 15.08.2023
Bemerkung