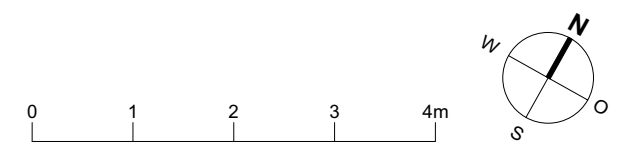
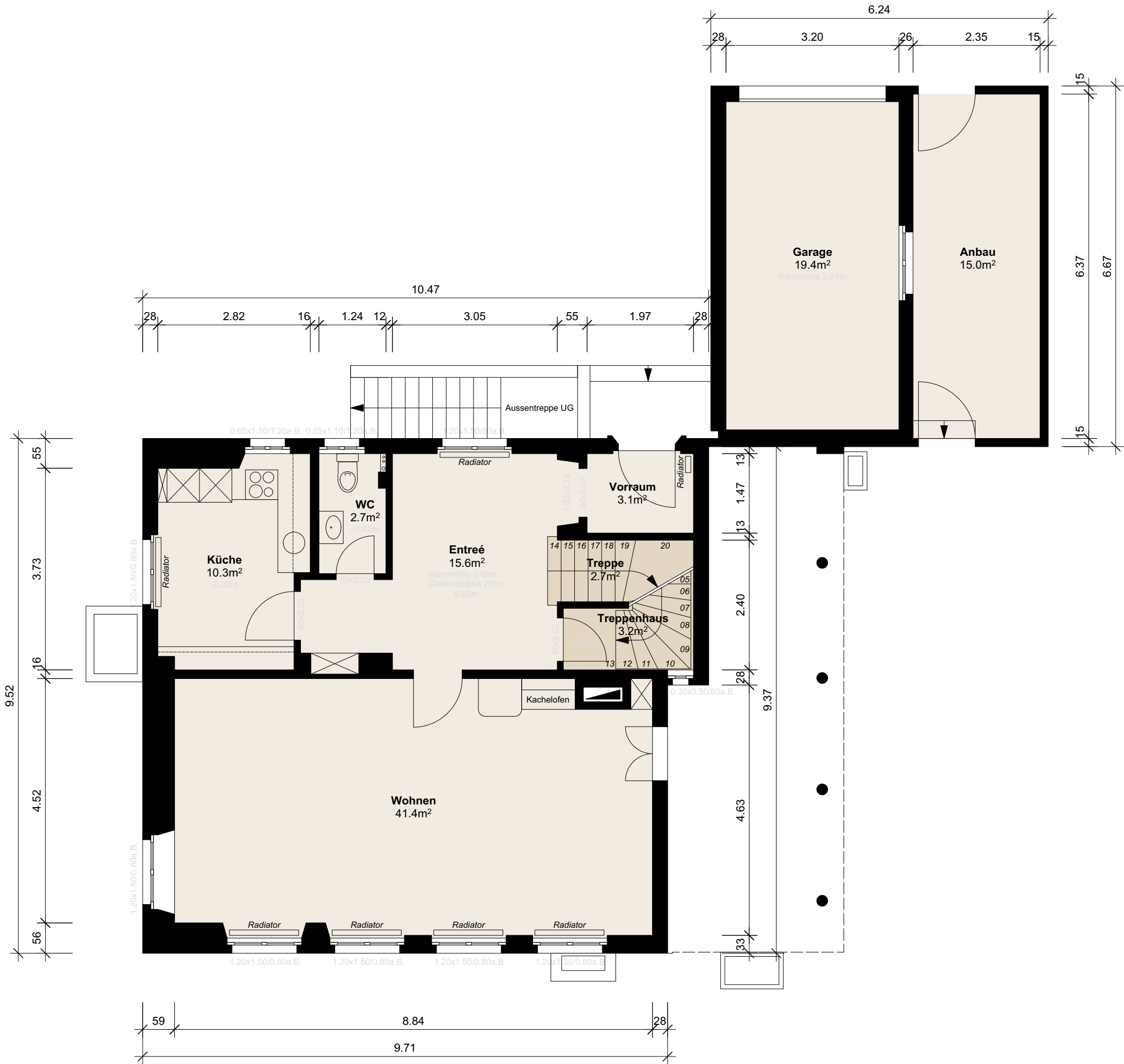


Projekt	
BESTANDESAUFNAHME	
Einfamilienhaus am Riedweg 40, 3626 Hünibach	
Plansatz	Datum
Übersichtspläne	16.12.2020
Planinhalt	Massstab
Untergeschoss	1:75
Plannummer	Plangröße
Hünibach_Riedstrasse-40_Plan-02	420x297mm

Kunde
MÖSSINGER IMMOBILIEN AG
 Grenzweg 1 - Postfach - 3097 Liebefeld

Die Rechte dieses Dokuments obliegen dem Kunden. Für die Vollständigkeit und für Abmessungen wird keine Haftung übernommen. Alle Masse sind am Bau zu kontrollieren. Entwicklung und Bewirtschaftung durch die Grafikreich GmbH, Schloss 1, in 3177 Laupen | www.grafikreich.ch

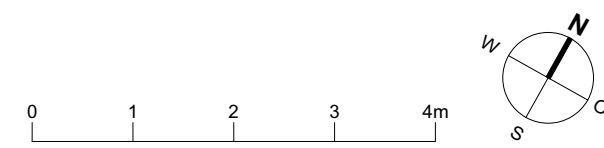
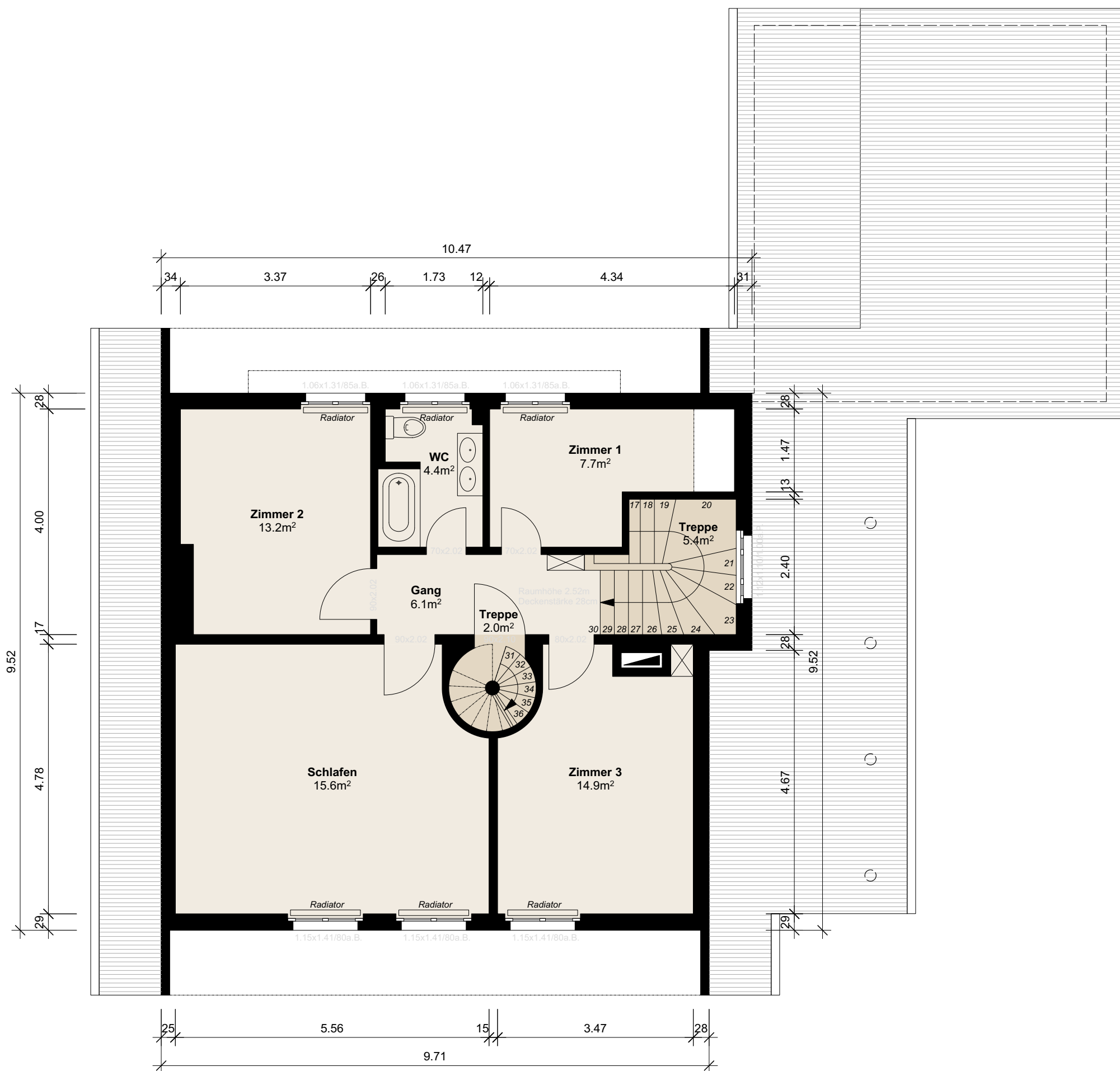


Projekt	
BESTANDESAUFNAHME	
Einfamilienhaus am Riedweg 40, 3626 Hünibach	
Plansatz	Datum
Übersichtspläne	16.12.2020
Planinhalt	Massstab
Erdgeschoss	1:75
Plannummer	Plangröße
Hünibach_Riedstrasse-40_Plan-03	420x297mm
Kunde	
MÖSSINGER IMMOBILIEN AG	
Grenzweg 1 - Postfach - 3097 Liebefeld	

Die Rechte dieses Dokuments obliegen dem Kunden. Für die Vollständigkeit und für Abmessungen wird keine Haftung übernommen. Alle Masse sind am Bau zu kontrollieren. Entwicklung und Bewirtschaftung durch die Grafikreich GmbH, Schloss 1, in 3177 Laupen | www.grafikreich.ch



MÖSSINGER IMMOBILIEN



Projekt	BESTANDESAUFNAHME	
	Einfamilienhaus am Riedweg 40, 3626 Hünibach	
Plansatz	Übersichtspläne	Datum
		16.12.2020
Planinhalt	Obergeschoss	Massstab
		1:75
Plannummer	Hünibach_Riedstrasse-40_Plan-04	Plangröße
		420x297mm
Kunde	MÖSSINGER IMMOBILIEN AG	
	Grenzweg 1 - Postfach - 3097 Liebefeld	

Die Rechte dieses Dokuments obliegen dem Kunden. Für die Vollständigkeit und für Abmessungen wird keine Haftung übernommen. Alle Masse sind am Bau zu kontrollieren. Entwicklung und Bewirtschaftung durch die Grafikreich GmbH, Schloss 1, in 3177 Laupen | www.grafikreich.ch

