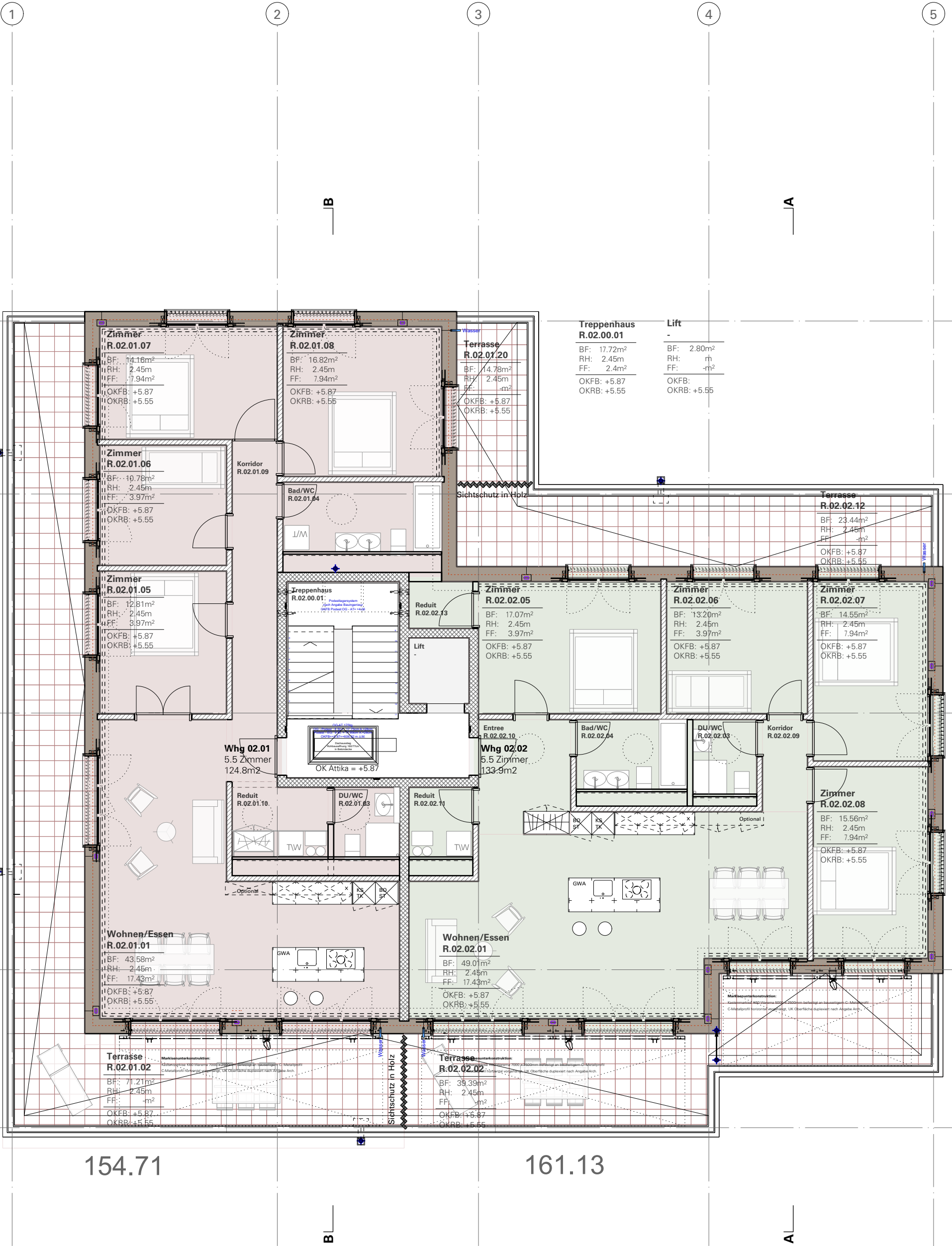


# Geschossflächen GF (nach Wohneinheiten)

## GF in m2 je Wohneinheit ( Inkl Wandanteile ohne Nebenraumflächen im Keller)

	00.01	00.02	00.03	01.01	01.02	01.03	02.01	02.02	TH
<b>EG:</b> 425.8 m2	<b>158.7</b>	<b>98.6</b>	<b>123.0</b>						<b>45.5</b>
<b>OG:</b> 440.7 m2				<b>158.7</b>	<b>99.8</b>	<b>157.1</b>			<b>25.1</b>
<b>AT:</b> 341.0 m2							<b>154.8</b>	<b>161.1</b>	<b>25.1</b>
<b>GF: 1'207.5 m2</b> (EG+OG+AT (ohne UG))									

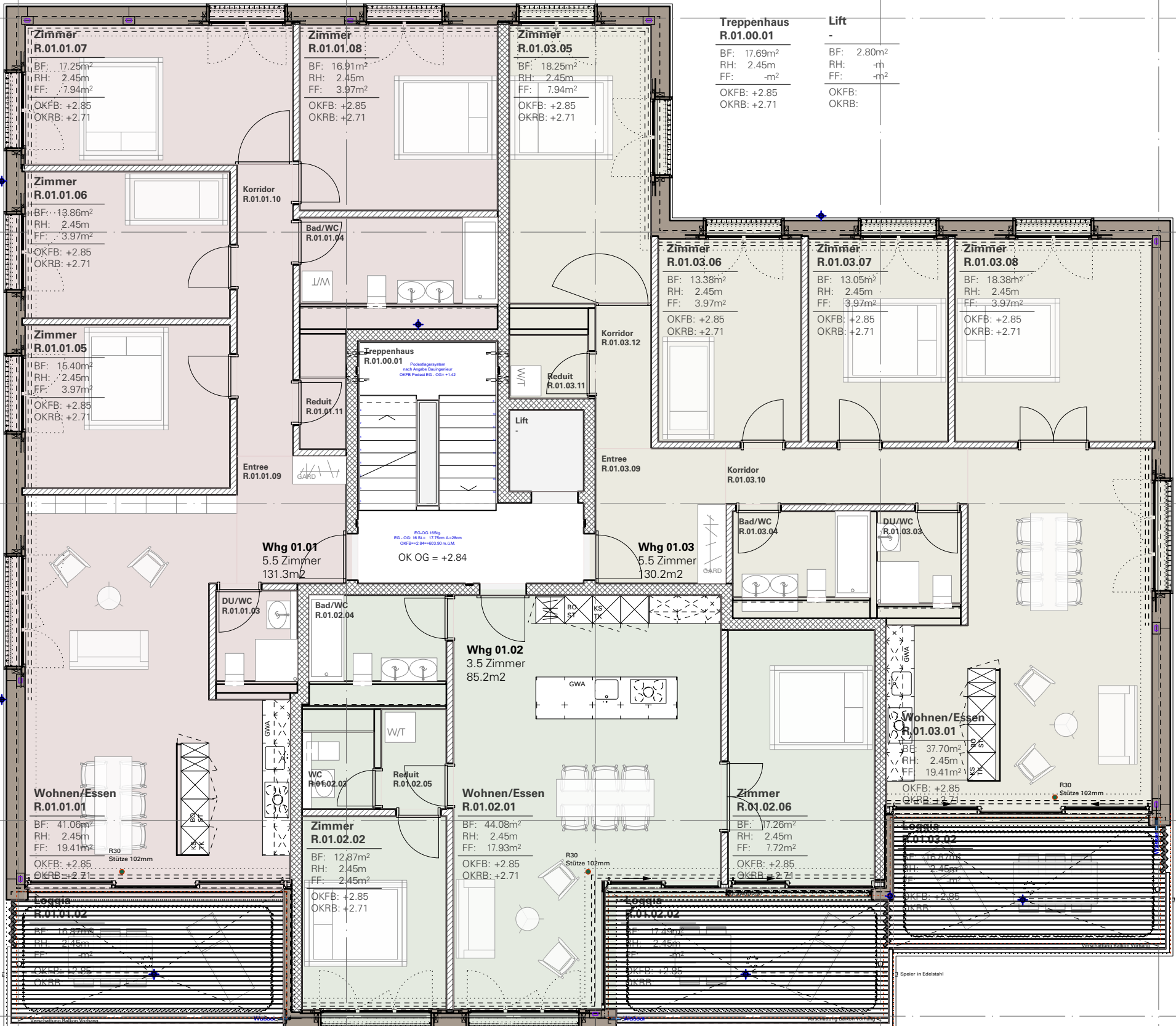


Obergeschoss

1 2 3 4 5

B

A



**Treppenhaus**  
R.01.00.01  
BF: 17.69m<sup>2</sup>  
RH: 2.45m  
FF: -m<sup>2</sup>  
OKFB: +2.85  
OKRB: +2.71

**Lift**  
-  
BF: 2.80m<sup>2</sup>  
RH: -m<sup>2</sup>  
FF: -m<sup>2</sup>  
OKFB:  
OKRB:

**Whg 01.01**  
5.5 Zimmer  
131.3m<sup>2</sup>  
OK OG = +2.84

**Whg 01.03**  
5.5 Zimmer  
130.2m<sup>2</sup>

**Whg 01.02**  
3.5 Zimmer  
85.2m<sup>2</sup>

**Wohnen/EsSEN**  
R.01.03.01  
BF: 37.70m<sup>2</sup>  
RH: 2.45m  
FF: 19.41m<sup>2</sup>  
OKFB: +2.85  
OKRB: +2.71

**Wohnen/EsSEN**  
R.01.01.01  
BF: 41.06m<sup>2</sup>  
RH: 2.45m  
FF: 19.41m<sup>2</sup>  
OKFB: +2.85  
OKRB: +2.71

**Zimmer**  
R.01.02.02  
BF: 12.87m<sup>2</sup>  
RH: 2.45m  
FF: 2.45m<sup>2</sup>  
OKFB: +2.85  
OKRB: +2.71

**Wohnen/EsSEN**  
R.01.02.01  
BF: 44.08m<sup>2</sup>  
RH: 2.45m  
FF: 17.93m<sup>2</sup>  
OKFB: +2.85  
OKRB: +2.71

**Zimmer**  
R.01.02.06  
BF: 17.26m<sup>2</sup>  
RH: 2.45m  
FF: 7.72m<sup>2</sup>  
OKFB: +2.85  
OKRB: +2.71

**Loggia**  
R.01.03.02  
BF: 16.82m<sup>2</sup>  
RH: 2.45m  
FF: 16.82m<sup>2</sup>  
OKFB: +2.85  
OKRB: +2.71

158.69

99.76

157.12

**WC**  
R.01.02.03  
BF: 2.56m<sup>2</sup>  
RH: 2.45m  
FF: -m<sup>2</sup>  
OKFB: +2.85  
OKRB: +2.71

**Reduit**  
R.01.02.05  
BF: 3.01m<sup>2</sup>  
RH: 2.45m  
FF: -m<sup>2</sup>  
OKFB: +2.85  
OKRB: +2.71

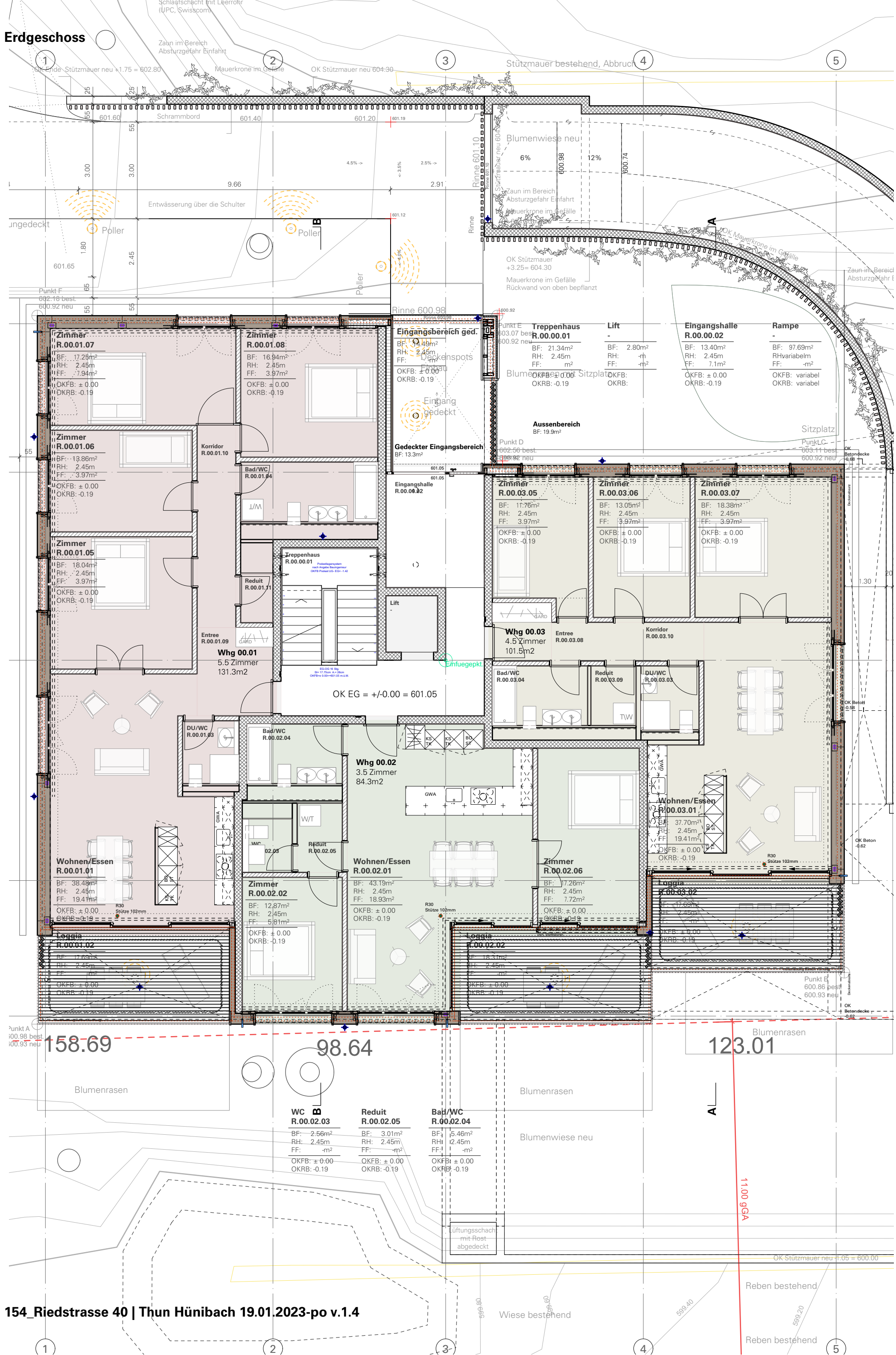
**Bad/WC**  
R.01.02.04  
BF: 5.46m<sup>2</sup>  
RH: 2.45m  
FF: -m<sup>2</sup>  
OKFB: +2.85  
OKRB: +2.71

A

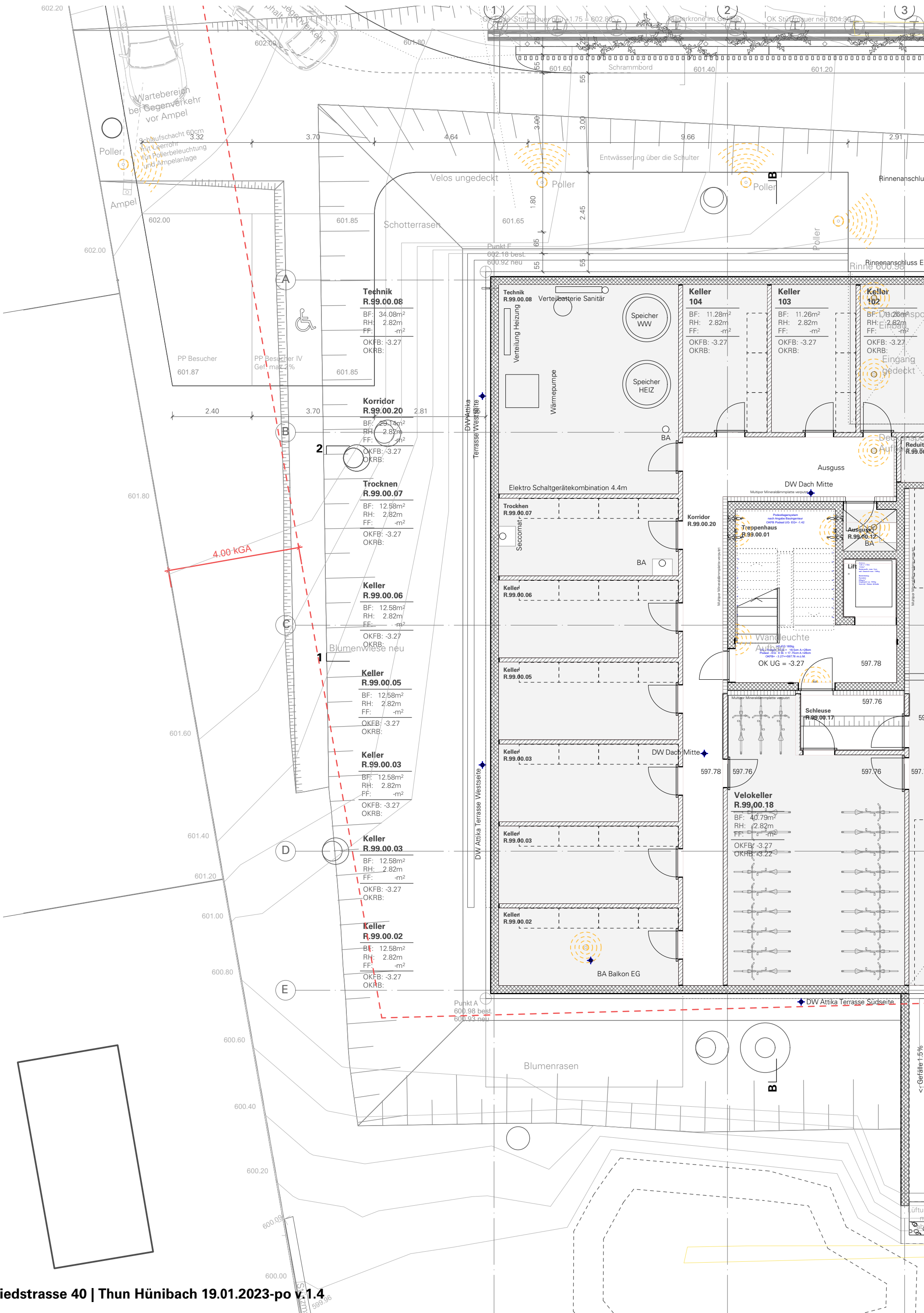
1 2 3 4 5



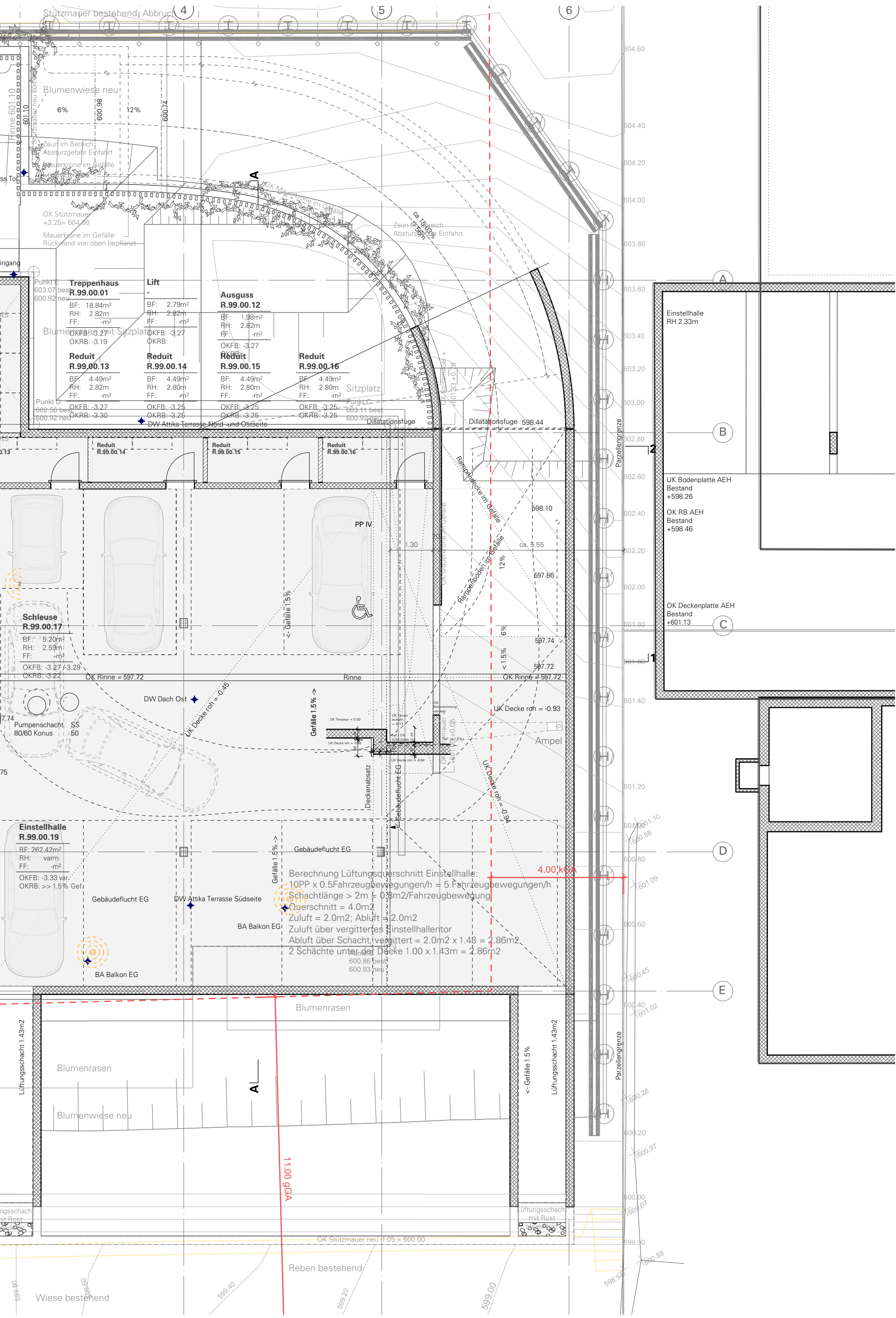
# Erdgeschoss



**Untergeschoss**







**Treppenhaus**  
R.99.00.01

BF: 18.84m<sup>2</sup>  
RH: 2.82m  
FF: -m<sup>2</sup>  
OKFB: -3.27  
OKRB: -3.19

**Lift**

BF: 2.79m<sup>2</sup>  
RH: 2.82m  
FF: -m<sup>2</sup>  
OKFB: -3.27  
OKRB: -3.19

**Ausguss**  
R.99.00.12

BF: 1.98m<sup>2</sup>  
RH: 2.82m  
FF: -m<sup>2</sup>  
OKFB: -3.27

**Reduit**  
R.99.00.13

BF: 4.49m<sup>2</sup>  
RH: 2.82m  
FF: -m<sup>2</sup>  
OKFB: -3.27  
OKRB: -3.30

**Reduit**  
R.99.00.14

BF: 4.49m<sup>2</sup>  
RH: 2.80m  
FF: -m<sup>2</sup>  
OKFB: -3.25  
OKRB: -3.25

**Reduit**  
R.99.00.15

BF: 4.49m<sup>2</sup>  
RH: 2.80m  
FF: -m<sup>2</sup>  
OKFB: -3.25  
OKRB: -3.25

**Reduit**  
R.99.00.16

BF: 4.49m<sup>2</sup>  
RH: 2.80m  
FF: -m<sup>2</sup>  
OKFB: -3.25  
OKRB: -3.25

**Schleuse**  
R.99.00.17

BF: 5.20m<sup>2</sup>  
RH: 2.59m  
FF: -m<sup>2</sup>  
OKFB: -3.27 / -3.29  
OKRB: -3.22

**Einstellhalle**  
R.99.00.19

RF: 262.42m<sup>2</sup>  
RH: warm  
FF: -m<sup>2</sup>  
OKFB: -3.33 var.  
OKRB: >> 1.5% Gef.

Berechnung Lüftungsquerschnitt Einstellhalle:  
 $10 \text{ PP} \times 0.5 \text{ Fahrzeugbewegungen/h} = 5 \text{ Fahrzeugbewegungen/h}$   
 Schachtlänge > 2m = 0.38m<sup>2</sup>/Fahrzeugbewegung  
 Querschnitt = 4.0m<sup>2</sup>  
 Zuluft = 2.0m<sup>2</sup>; Abluft = 2.0m<sup>2</sup>  
 Zuluft über vergittertes Einstellhallentor  
 Abluft über Schacht, vergittert = 2.0m<sup>2</sup> x 1.48 = 2.86m<sup>2</sup>  
 2 Schächte unter der Decke 1.00 x 1.43m = 2.86m<sup>2</sup>

Einstellhalle  
RH 2.33m

UK Bodenplatte AEH  
Bestand +598.26

OK RB AEH  
Bestand +598.46

OK Deckenplatte AEH  
Bestand +601.13

11.00 gGA

4.00 kGA

11.00 gGA

4.00 kGA