



MÜHLEPARK

BRITTNAU



TAGEMO
IMMOBILIEN

SELBSTBESTIMMTES
WOHNEN FÜR ALT UND
JUNG GEBLIEBENE

MIT SERVICE PLUS

24 MIETWOHNUNGEN
IM **GENERATIONEN-PARK**

Bezug ab 1. April 2023

NEUBAU
MODERN
ENERGIE-EFFIZIENT
LEBENSQUALITÄT

In Kooperation mit:

Pflegeheim Sennhof
Vordemwald | Region Zofingen 

INHALTSVERZEICHNIS

DAS PROJEKT "GENERATIONEN-PARK"	03
MATERIALKONZEPT	08
AUSBAUTYPEN	11
SITUATIONSPLAN	14
MIETERSPIEGEL	15
FASSADEN, UMGEBUNGS- PLAN & GRUNDRISSE	16
KONTAKT	45



TAGEMO
IMMOBILIEN



www.tagemo.ch

LEBENSQUALITÄT FÜR ALT UND JUNG-GEBLIEBENE WOHNEN MIT SERVICE

Der **GENERATIONEN-PARK** im Mühlepark Areal Brittnau beherbergt Total 24 moderne Mietwohnungen mit einem Dienstleistungsangebot vom **Sennhof Vordemwald**.

Der Wohnungsmix:

4 x 4.5 er / 2 x 3.5 er / 12 x 2.5 er / 6 x 1.5er

Wohnen mit Service - Das Projekt "Generationenpark" im Brittnauer "Mühlepark-Areal" bietet unter anderem betagten Menschen selbstbestimmtes Wohnen und ein umfangreiches **Service-Angebot mit Grund- und Wahlleistungen in Kooperation mit dem Sennhof Vordemwald**.

Ganz im Zeichen der **Autonomie, Sicherheit** und dem **natürlichen älter** werden, deckt der Generationenpark alle Bereiche dieser **Wohnbedürfnisse** ab.

Das **Wohnen mit Service** richtet sich an **alle**, die es schätzen, sich mit einem **«Sorglos-Paket»** verwöhnen zu lassen.



WOHNEN MIT SERVICE PLUS

DAS GRUND-SERVICE-PAKET:

» Wöchentlicher Reinigungsdienst

INDIVIDUAL-SERVICE:

» Wäscheservice

» Bettwäscheservice

» Nähservice

» Reinigungservice

» Mahlzeitdienst

» Einkaufs-Assistenz

» Ferienservice

» Fuss- und Haarpflege

» Anbindung Öffentliche
Veranstaltungen Sennhof

In Kooperation mit:



Pflegeheim Sennhof
Vordemwald | Region Zofingen

DAS **SORGLOS** PAKET IM ÜBERBLICK

Wöchentliche Reinigung der Wohnung

In diesem Paket ist eine auf Sie abgestimmte und vordefinierte Reinigung pro Woche enthalten. Zeitaufwand ist abhängig von der Wohnungsgrösse.

Vorort Ansprechperson

Montag bis Freitag steht Ihnen die "Generationen Haus-Perle" mit Rat und Tat von ca. 8:30H bis 11:30 und 13:30H bis 16:00H zur Seite. Sie arrangiert alles, ist Ihre Vertrauensperson, eine Organisatorin und manchmal auch eine "Retterin in Not" und hat immer ein offenes Ohr für Sie und Ihre Anliegen.

Anbindung an den Sennof Vordemwald

Vermittlung und Organisation der angebotenen Dienstleistungen, Teilnahme am Kulturprogramm im Sennhof bei internen, öffentlichen Veranstaltungen, Erlass Eintrittspauschale im Sennhof Vordemwald.

Kita Langstrumpf

In der Wohnung 1.1 entsteht eine Kindertagesstätte. Die Kita Langstrumpf bietet eine familienergänzende Tagesbetreuung für Kinder ab drei Monaten bis zum Kindergarteneintritt und ist von Montag bis Freitag von 6:30H bis 18:30H geöffnet.

Mehr Infos unter: www.kita-langstrumpf.ch



WOHNEN MIT SERVICE PLUS

DAS GRUND-SERVICE-PAKET:

- » *Wöchentlicher Reinigungsdienst*
- » *Anbindung Öffentliche Veranstaltungen Sennhof*
- » *Vermittlung und Organisationen der angebotenen dienstleistungen*
- » *Bevorzugte Vermittlung eines stationären Pflegeplatzes im Pflegeheim Sennhof*
- » *Erlass Eintrittspauschale im Pflegeheim Sennhof*

DAS MÜHLEPARK AREAL

Die Wohnüberbauung «Mühlepark» in Brittnau's Mühle-Areal ist ein Herzensprojekt der Mühlepark AG und der Tagemo Treuhand AG. Angrenzend an die Landwirtschaftszone sowie dem begehrten Wiggerweg entsteht ein neuer Ortsteil von Brittnau, der Mühlepark.

Hier entstehen in **fünf Bauetappen** auf grosszügigen 30'000m² folgende Immobilieneinheiten:

- 1. Etappe / 2021 40 Eigentumswohnungen alles verkauft + realisiert
- 2. Etappe / 2022 24 Mietwohnungen alles vermietet + realisiert
- **3. Etappe / 2023 24 Mietwohnungen/Generationenpark**
Bezug ab 1. April 2023 oder nach Vereinbarung
- 4. Etappe / 2025 Dorfladen/Arztpraxis/Büro- und Gewerbeeinheiten
- 5. Etappe / 2026 Weitere Eigentums- und Mietwohnungen



TAGEMO
IMMOBILIEN

BESONDERE
WOHNQUALITÄT
IM MÜHLEPARK AN
TOP-LAGE



MÜHLEPARK
BRITTNAU

RUHIGES WOHNEN AN ZENTRALER LAGE IM MÜHLEPARK

- » ruhige und zugleich zentrale Lage, ganztags besonnt
- » besonders grosszügige Grundrisse
- » cleveres, durchdachtes Raumkonzept
- » moderne Architektur, hochwertiger Innenausbau
- » modernes Lichtkonzept (Alle Räume mit Fixbeleuchtung)
- » regionale, erfahrene Handwerker, Top Bauqualität
- » grosse, überdachte Terrassen/Balkone
- » MINERGIE zertifiziert, energieeffizienter Bau
- » PV-Anlage auf Dach mit Direktstromeinspeisung, tiefe Nebenkosten
- » Moderne Küchen mit Electrolux Geräten und Steinabdeckung
- » Moderne Einbauschränke vom Schreiner in den Schlafzimmern
- » Starkes Preis-Leistungsverhältnis



MODERNSTE TECHNIK, ENERGIE-EFFIZIENT UND UMWELTSCHONENEND

Minergie bezeichnet Niedrigenergie-Bauten und genügt maximalen Ansprüchen an Qualität, Komfort und Energie. Insbesondere wegen einer herausragenden Gebäudehülle - mehr Komfort bei bester Effizienz.

Die 24 Mietwohnungen werden durch eine großzügige Tiefgarage erschlossen um eine lärmemissionsarme sowie renaturalisierte Umgebung zu schaffen.

Tiefe Nebenkosten dank energetischem Bau (Minergie zertifiziert, Photovoltaikanlage, Wärmepumpe mit Pufferspeicher, 3fach Isolierglas mind. $0.7\text{W}/\text{m}^2\text{K}$ höchster Aussenisulations-Dämmwert), durchdachte, moderne Architektur an perfekter Lage sind nur einige Annehmlichkeiten dieser Überbauung im Mühlepark.



- » MINERGIE zertifiziert
- » Wärmepumpe mit Pufferspeicher
- » Photovoltaik-Anlage
- » überdurchschnittlicher Wohnkomfort
- » höchste Aussenisulations-Dämmwerte
- » 3-fach Isolierglas mind. $0,7\text{ W}/(\text{m}^2\text{K})$
- » Tiefe Nebenkosten
- » Mehr Komfort bei bester Effizienz



QUALITATIV HOCHWERTIGE KÜCHEN

ALLE KÜCHEN IN FARBE TRÜFFEL

- » Hochwertige Electrolux Geräte
- » Steinabdeckung geflammt
- » Schweizer Küche von Elbau
- » Franke/Suter-Komponenten

Innenausbau entworfen
durch Grafikfabrik aus Zofingen

grafikfabrik

HOCHWERTIGE NASSZELLEN

BILD: 2.5 ZIMMERWOHNUNG

- » KWC Armaturen
- » WC von Philipp STARCK
- » Hochwertige Feinsteinzeug platten
- » LED Doppelspiegelschrank
- » Lavabo von Villeroy&Boch
- » Ebenerdige Dusche
- » Badmöbel vom Schreiner



Innenausbau entworfen
durch Grafikfabrik aus Zofingen

grafikfabrik

ABGESTIMMTES MATERIAL- UND FARBKONZEPT



Bodenbeläge

Hochwertige Feinsteinzeugplatten in Beige/ Sandfarben 60x60 cm.
Beständiges Vinyl in Eichen-Optik (Landausdielen-Format),
Gartensitzplatz mit grauen Platten

Wandbeläge

Weiss verputzt,
Nasszelle mit hellen Platten

Küchenaustattungen

Alle Geräte sind von Electrolux,
Steinabdeckungen Schwarz geflammt und gebürstet,
Franke und Suter Komponenten (Becken, Armaturen),
Sanitärprodukte

Nasszellen

Geberit, KWC, Duravit und Villeroy&Boch
Unterbauten in Eichen-Optik vom Schreiner

Lichtkonzept (Innen- und Aussenräume)

Jede Wohnung verfügt über ein eigenes Lichtkonzept.
Wohnen, Essen, Küche, Nasszellen, Zimmer, Reduit sowie Gänge sind allesamt mit stromsparenden LED-Einbauspots ausgerüstet (Keine Lampenmontage notwendig)

Einbauschränke

Alle Wohnungen sind mit Einbauschränken vom Schreiner ausgestattet

Waschmaschine und Trockner

Alle Wohnungen sind mit Waschmaschine und Trockner ausgestattet. 1.5 und 2.5-Zimmerwohnungen haben die WM/TU auf der Etage in einem sep. Wäscheraum

Fassade

Beige/Sandfarben/Holzfassade, gemäss Farbkonzept Mühlepark



AUSBAUTYPEN

1.5 + 2.5

Küche

Küchenfronten: Farbe Trüffel

Küchensteinabdeckung:

Anthrazit Shiva Black, geflammt
und gebürstet

Boden: Eichen-Optik mit Vinyl

Geräte: Electrolux

Essen & Wohnen

Boden: Eichen-Optik mit Vinyl

Zimmer

Boden: Eichen-Optik mit Vinyl

Wc, Bad, Dusche

Boden-/ Wandbeläge: Feinsteinzeug-
Platten in Beige/ Sandfarben

Möbel: in Holz Eichen-Optik



3.5 + 4.5

Küche

Küchenfronten: Farbe Trüffel

Küchensteinabdeckung: Anthrazit Shiva
Black, geflammt und gebürstet

Boden: Feinsteinzeug-Platten in Beige/
Sandfarben

Geräte: Electrolux

Essen & Wohnen

Boden: Feinsteinzeug-Platten
in Beige/ Sandfarben

Zimmer

Boden: Eichen-Optik mit Vinyl

Wc, Bad, Dusche

Boden-/ Wandbeläge: Feinsteinzeug-
Platten in Beige/ Sandfarben

Möbel: in Holz Eichen-Optik

4.5 ATTIKA

Küche

Küchenfronten: Farbe Trüffel

Küchensteinabdeckung:

Anthrazit Shiva Black, geflammt
und gebürstet

Boden: Eichen-Optik mit Vinyl

Geräte: Electrolux

Essen & Wohnen

Boden: Eichen-Optik mit Vinyl

Zimmer

Boden: Eichen-Optik mit Vinyl

Wc, Bad, Dusche

Boden-/ Wandbeläge: Feinsteinzeug-
Platten in Beige/ Sandfarben

Möbel: in Holz Eichen-Optik





AUSBAU-IMPRESSIONEN





AUSBAU-IMPRESSSIONEN



*AUSBAU-
IMPRESSIONEN*

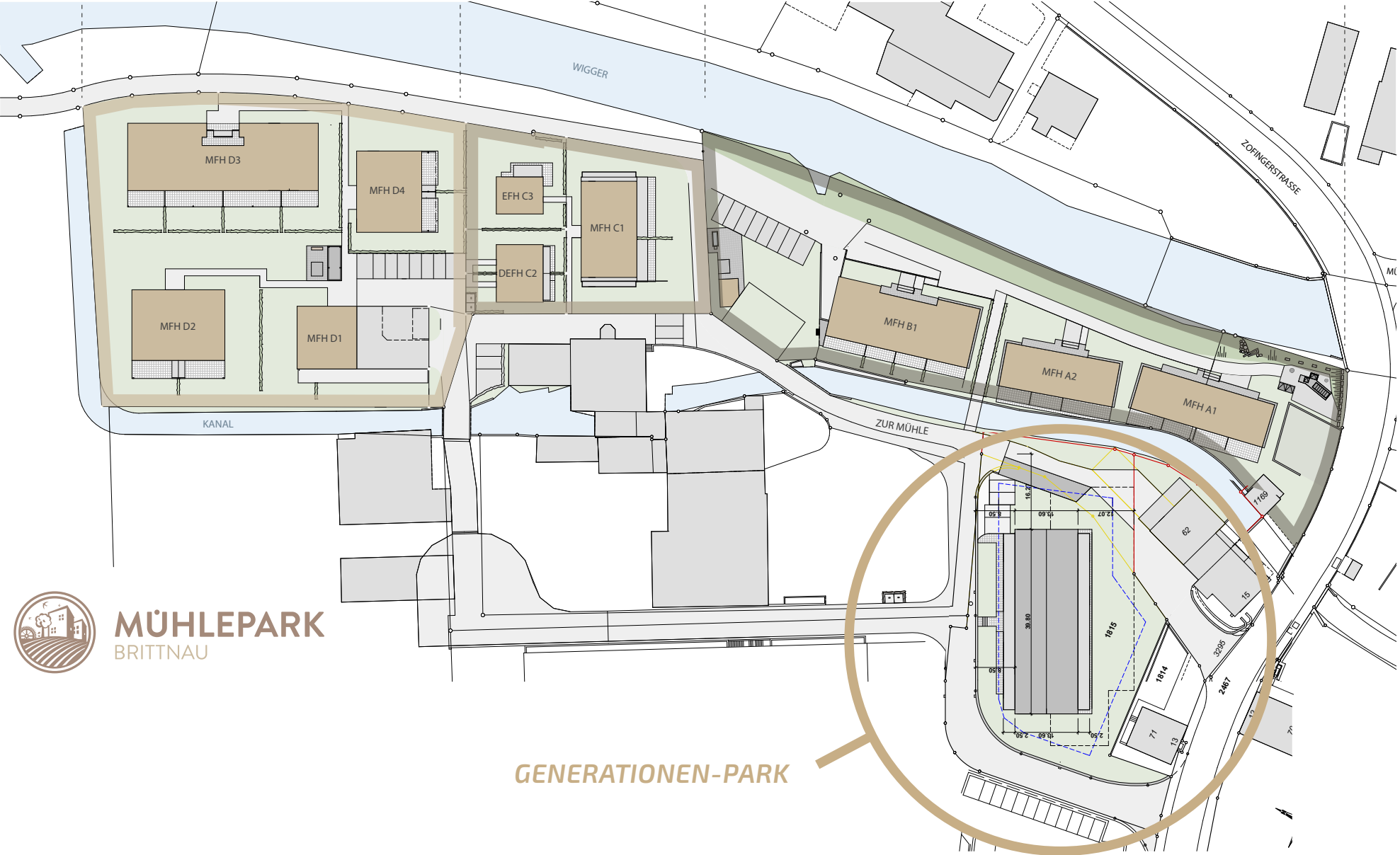
AUSBAU-
IMPRESSIONEN





AUSBAU-
IMPRESSIONEN

SITUATIONSPLAN



MÜHLEPARK
BRITTNAU

GENERATIONEN-PARK



Bezug ab:
1. April 2023

VERMIETUNGSSTAND 14.3.2023

Laufende Änderungen, resp. Verfügbarkeiten auf Anfrage. In Kooperation mit Sennhof Vordemwald.

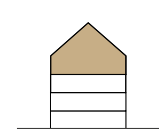
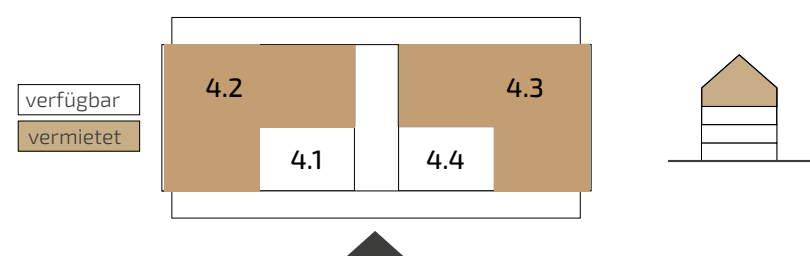
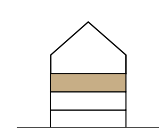
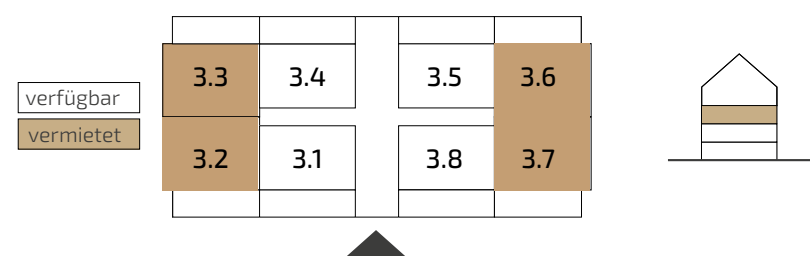
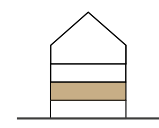
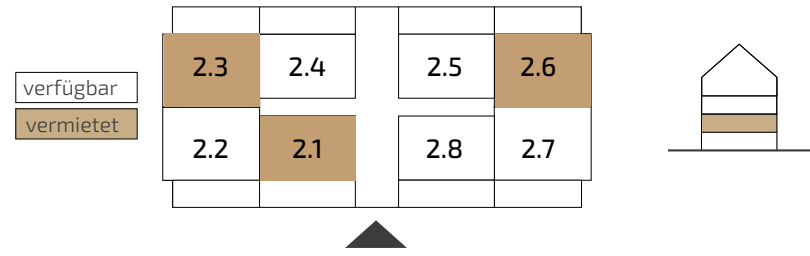
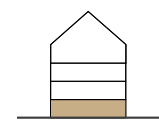
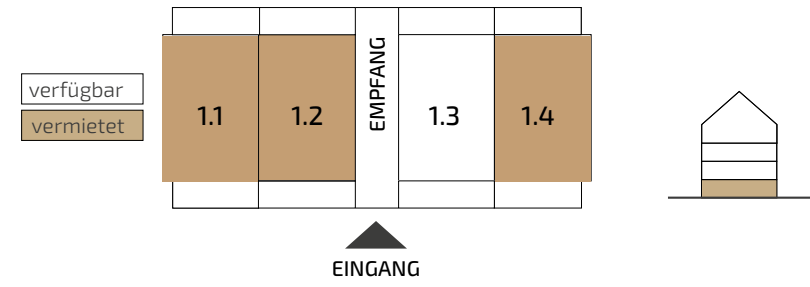
Wohnung	Zi.	Netto m ²	Terrasse	Etage	NK/Akonto/Mt.	Mietpreise/Mt. inkl. Service-Paket	Status	
MFH E	1.1	4 ½	110.00 m ²	18.00 m ²	Erdgeschoss		Kita Langstrumpf	
	1.2	3 ½	92.00 m ²	17.90 m ²	Erdgeschoss	CHF 210.-/Mt.	CHF 1'995.-/Mt.	vermietet
	1.3	3 ½	92.00 m ²	17.90 m ²	Erdgeschoss	CHF 210.-/Mt.	CHF 1'995.-/Mt.	verfügbar
	1.4	4 ½	110.00 m ²	18.00 m ²	Erdgeschoss	CHF 240.-/Mt.	CHF 2'345.-/Mt.	vermietet
	2.1	1 ½	41.98 m ²	15.70 m ²	1. OG	CHF 150.-/Mt.	CHF 1'395.-/Mt.	vermietet
	2.2	2 ½	54.05 m ²	17.12 m ²	1. OG	CHF 150.-/Mt.	CHF 1'595.-/Mt.	verfügbar
	2.3	2 ½	54.05 m ²	17.12 m ²	1. OG	CHF 150.-/Mt.	CHF 1'595.-/Mt.	vermietet
	2.4	2 ½	49.99 m ²	21.29 m ²	1. OG	CHF 150.-/Mt.	CHF 1'595.-/Mt.	verfügbar
	2.5	2 ½	49.99 m ²	21.29 m ²	1. OG	CHF 150.-/Mt.	CHF 1'595.-/Mt.	verfügbar
	2.6	2 ½	53.05 m ²	16.59 m ²	1. OG	CHF 150.-/Mt.	CHF 1'595.-/Mt.	vermietet
2.7	2 ½	53.05 m ²	17.12 m ²	1. OG	CHF 150.-/Mt.	CHF 1'595.-/Mt.	verfügbar	
2.8	1 ½	41.98 m ²	15.70 m ²	1. OG	CHF 150.-/Mt.	CHF 1'395.-/Mt.	verfügbar	
3.1	1 ½	41.98 m ²	15.70 m ²	2. OG	CHF 150.-/Mt.	CHF 1'395.-/Mt.	verfügbar	
3.2	2 ½	54.05 m ²	17.12 m ²	2. OG	CHF 150.-/Mt.	CHF 1'595.-/Mt.	vermietet	
3.3	2 ½	54.05 m ²	17.12 m ²	2. OG	CHF 150.-/Mt.	CHF 1'595.-/Mt.	vermietet	
3.4	2 ½	49.99 m ²	21.29 m ²	2. OG	CHF 150.-/Mt.	CHF 1'595.-/Mt.	verfügbar	
3.5	2 ½	49.99 m ²	21.29 m ²	2. OG	CHF 150.-/Mt.	CHF 1'595.-/Mt.	verfügbar	
3.6	2 ½	53.05 m ²	16.59 m ²	2. OG	CHF 150.-/Mt.	CHF 1'595.-/Mt.	vermietet	
3.7	2 ½	53.05 m ²	17.12 m ²	2. OG	CHF 150.-/Mt.	CHF 1'595.-/Mt.	vermietet	
3.8	1 ½	41.98 m ²	15.70 m ²	2. OG	CHF 150.-/Mt.	CHF 1'395.-/Mt.	verfügbar	
MFH E	4.1	1 ½	33.84 m ²	Keine	3. OG	CHF 150.-/Mt.	CHF 1'245.-/Mt.	verfügbar
	4.2	4 ½	139.69 m ²	54.28 m ²	3. OG	CHF 250.-/Mt.	CHF 2'745.-/Mt.	vermietet
	4.3	4 ½	139.69 m ²	54.28 m ²	3. OG	CHF 250.-/Mt.	CHF 2'745.-/Mt.	vermietet
	4.4	1 ½	33.84 m ²	Keine	3. OG	CHF 150.-/Mt.	CHF 1'245.-/Mt.	verfügbar

Jede Wohnung hat einen eigenen Keller (5 m² - 10 m²)

Mietkaution
2 Monatsmieten

Tiefgaragenparkplätze CHF 125.-/Mt.

WHG.	ZI.	NETTO M ²	TERRASSE	MIETPREISE/MT. INKL. SERVICE-PAKET	STATUS
ERDGESCHOSS					
1.1	4 ½	110.00 m ²	18.00 m ²		Kita
1.2	3 ½	92.00 m ²	17.90 m ²	CHF 1'995.-/Mt.	vermietet
1.3	3 ½	92.00 m ²	17.90 m ²	CHF 1'995.-/Mt.	verfügbar
1.4	4 ½	110.00 m ²	18.00 m ²	CHF 2'345.-/Mt.	vermietet
1. OBERGESCHOSS					
2.1	1 ½	41.98 m ²	15.70 m ²	CHF 1'395.-/Mt.	vermietet
2.2	2 ½	54.05 m ²	17.12 m ²	CHF 1'595.-/Mt.	verfügbar
2.3	2 ½	54.05 m ²	17.12 m ²	CHF 1'595.-/Mt.	vermietet
2.4	2 ½	49.99 m ²	21.29 m ²	CHF 1'595.-/Mt.	verfügbar
2.5	2 ½	49.99 m ²	21.29 m ²	CHF 1'595.-/Mt.	verfügbar
2.6	2 ½	53.05 m ²	16.59 m ²	CHF 1'595.-/Mt.	vermietet
2.7	2 ½	53.05 m ²	17.12 m ²	CHF 1'595.-/Mt.	verfügbar
2.8	1 ½	41.98 m ²	15.70 m ²	CHF 1'395.-/Mt.	verfügbar
2. OBERGESCHOSS					
3.1	1 ½	41.98 m ²	15.70 m ²	CHF 1'395.-/Mt.	verfügbar
3.2	2 ½	54.05 m ²	17.12 m ²	CHF 1'595.-/Mt.	vermietet
3.3	2 ½	54.05 m ²	17.12 m ²	CHF 1'595.-/Mt.	vermietet
3.4	2 ½	49.99 m ²	21.29 m ²	CHF 1'595.-/Mt.	verfügbar
3.5	2 ½	49.99 m ²	21.29 m ²	CHF 1'595.-/Mt.	verfügbar
3.6	2 ½	53.05 m ²	16.59 m ²	CHF 1'595.-/Mt.	vermietet
3.7	2 ½	53.05 m ²	17.12 m ²	CHF 1'595.-/Mt.	vermietet
3.8	1 ½	41.98 m ²	15.70 m ²	CHF 1'395.-/Mt.	verfügbar
3. OBERGESCHOSS					
4.1	1 ½	33.84 m ²	Keine	CHF 1'245.-/Mt.	verfügbar
4.2	4 ½	139.69 m ²	54.28 m ²	CHF 2'745.-/Mt.	vermietet
4.3	4 ½	139.69 m ²	54.28 m ²	CHF 2'745.-/Mt.	vermietet
4.4	1 ½	33.84 m ²	Keine	CHF 1'245.-/Mt.	verfügbar





GENERATIONENPARK

Fassaden, Umgebungsplan
& Grundrisse

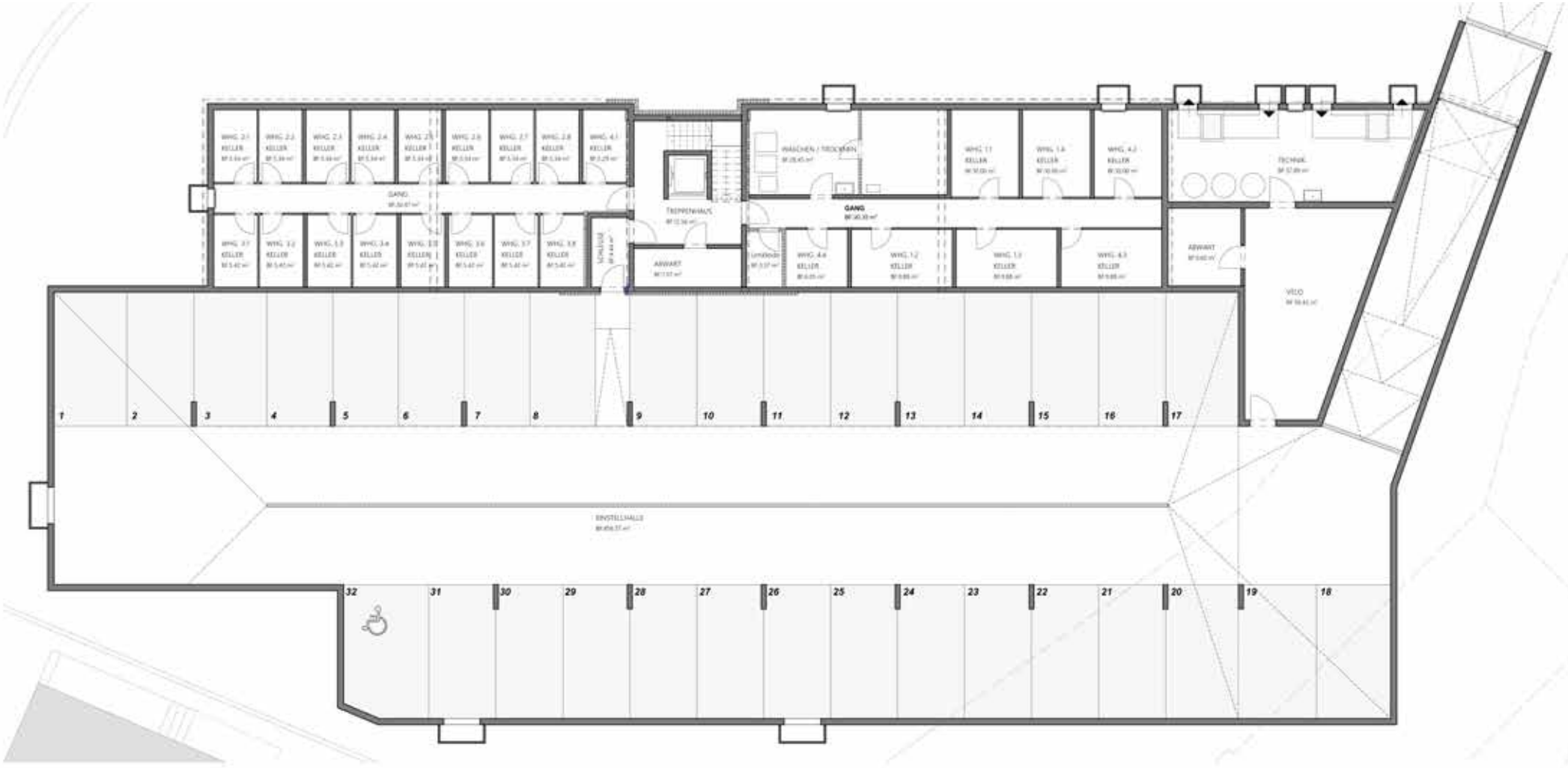
FASSADEN

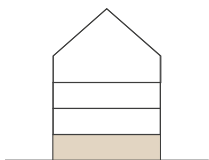


UMGEBUNGSPLAN



TIEFGARAGE

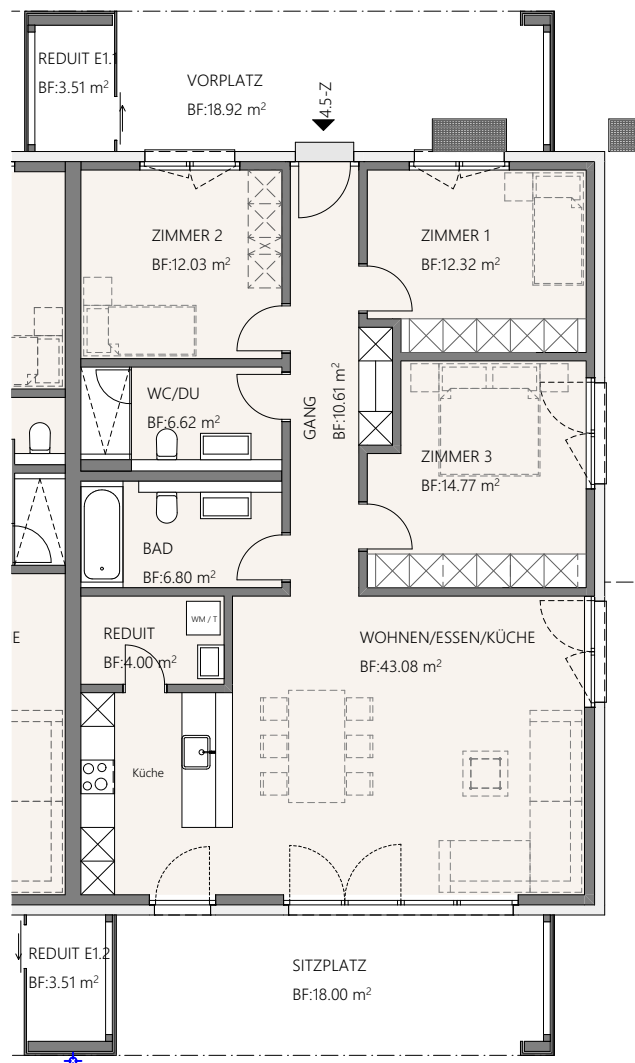




1.1

4.5 ZIMMER-WOHNUNG

110m² | Erdgeschoss | Kita Langstrumpf



Mietpreis inkl. Service-Paket

Mietpreis inkl. Service-Paket	CHF 0.-
Nebenkosten Akonto	CHF 0.-

Total inkl. NK + Servicepaket	CHF 0.-
----------------------------------	---------

Flächen

Wohnfläche:	110m ²
Terrasse:	18m ²

Ausbau

Küche

Küchenfronten: Trüffel
 Küchenabdeckung: Anthrazit Shiva Black, geflammt und gebürstet
 Boden: Feinsteinzeug-Platten in Beige/ Sandfarben
 Geräte: Electrolux

Essen & Wohnen

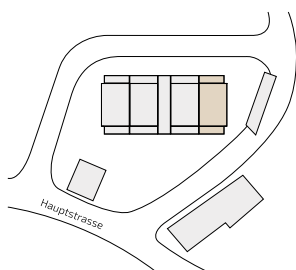
Boden: Feinsteinzeug-Platten in Beige/ Sandfarben

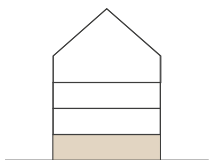
Zimmer

Boden: Eichen-Parkett Optik in Vinyl

Wc, Bad, Dusche

Boden-/ Wandbeläge: Feinsteinzeug-Platten in Beige/ Sandfarben
 Möbel: in Holz Eichen-Optik

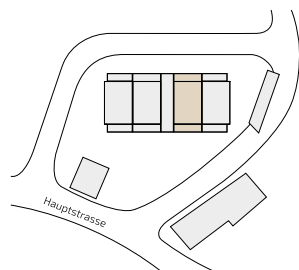
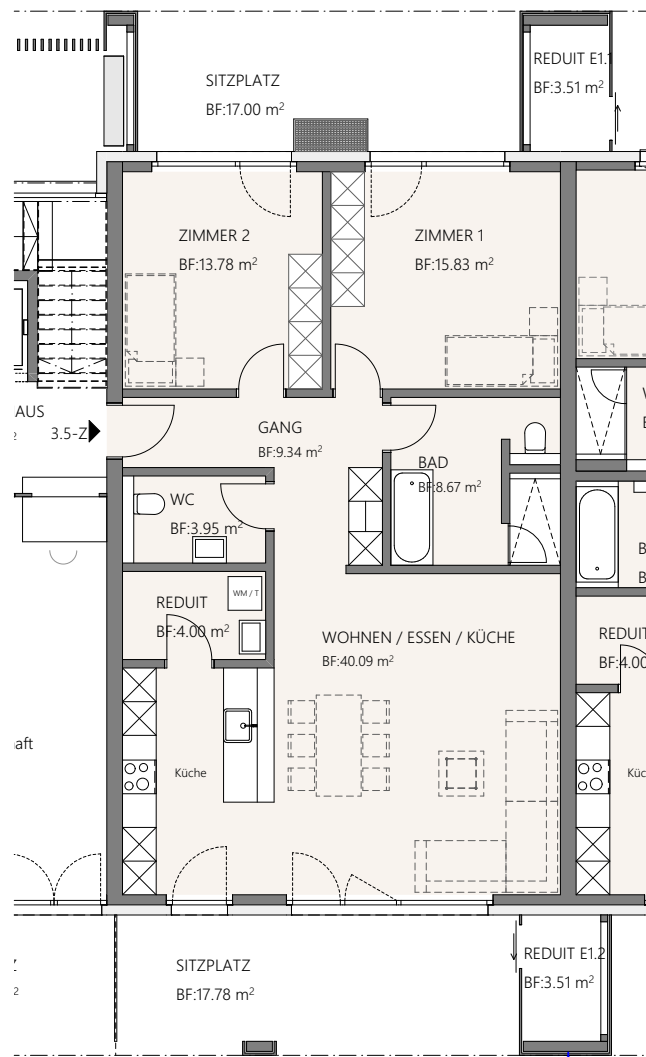




1.2

3.5 ZIMMER-WOHNUNG

92m² | Erdgeschoss



Mietpreis inkl. Service-Paket

Mietpreis inkl. Service-Paket	CHF 1995.-
Nebenkosten Akonto	CHF 210.-

Total inkl. NK + Servicepaket	CHF 2205.-
----------------------------------	------------

Flächen

Wohnfläche:	92m ²
Terrasse:	17.90m ²

Ausbau

Küche

Küchenfronten: Trüffel
 Küchenabdeckung: Anthrazit Shiva Black,
 geflammt und gebürstet
 Boden: Feinsteinzeug-Platten in
 Beige/ Sandfarben
 Geräte: Electrolux

Essen & Wohnen

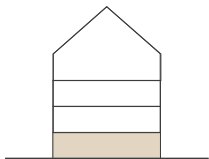
Boden: Feinsteinzeug-Platten in
 Beige/ Sandfarben

Zimmer

Boden: Eichen-Parkett Optik in Vinyl

Wc, Bad, Dusche

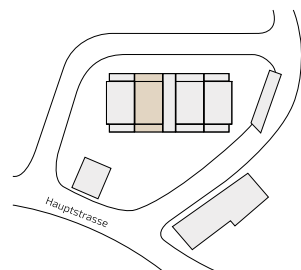
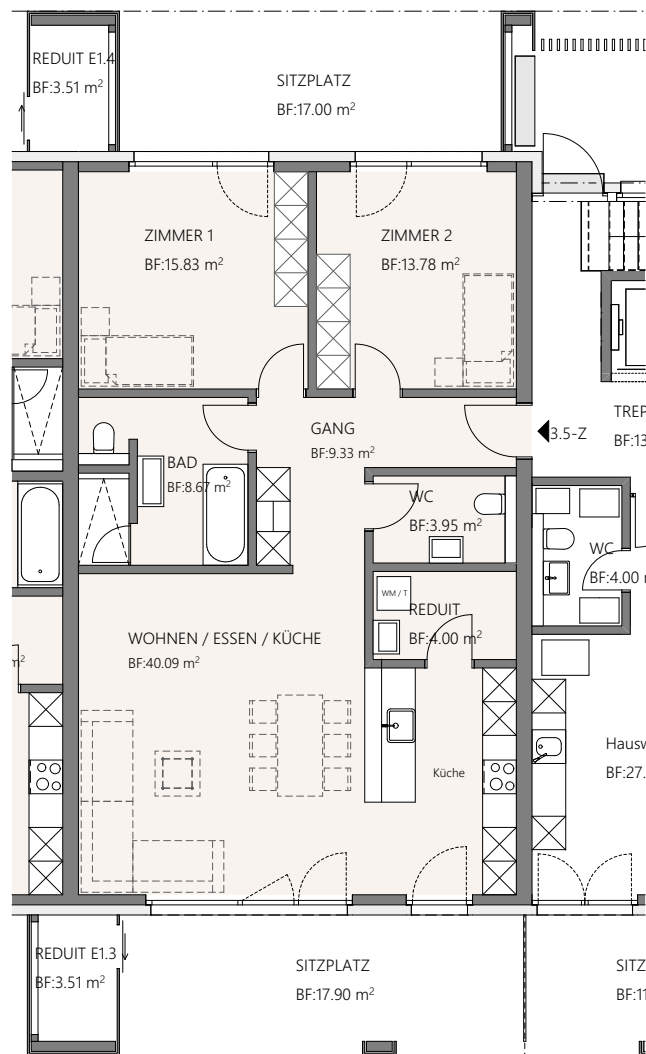
Boden-/ Wandbeläge: Feinsteinzeug-
 Platten in Beige/ Sandfarben
 Möbel: in Holz Eichen-Optik



1.3

3.5 ZIMMER-WOHNUNG

92m² | Erdgeschoss



Mietpreis inkl. Service-Paket

Mietpreis inkl. Service-Paket	CHF 1995.-
Nebenkosten Akonto	CHF 210.-

Total inkl. NK + Servicepaket	CHF 2205.-
----------------------------------	------------

Flächen

Wohnfläche:	92m ²
Terrasse:	17.90m ²

Ausbau

Küche

Küchenfronten: Trüffel
 Küchenabdeckung: Anthrazit Shiva Black,
 geflammt und gebürstet
 Boden: Feinsteinzeug-Platten in
 Beige/ Sandfarben
 Geräte: Electrolux

Essen & Wohnen

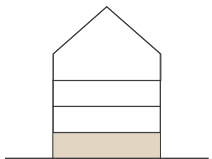
Boden: Feinsteinzeug-Platten in
 Beige/ Sandfarben

Zimmer

Boden: Eichen-Parkett Optik in Vinyl

Wc, Bad, Dusche

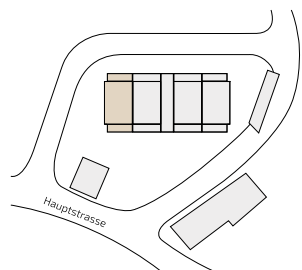
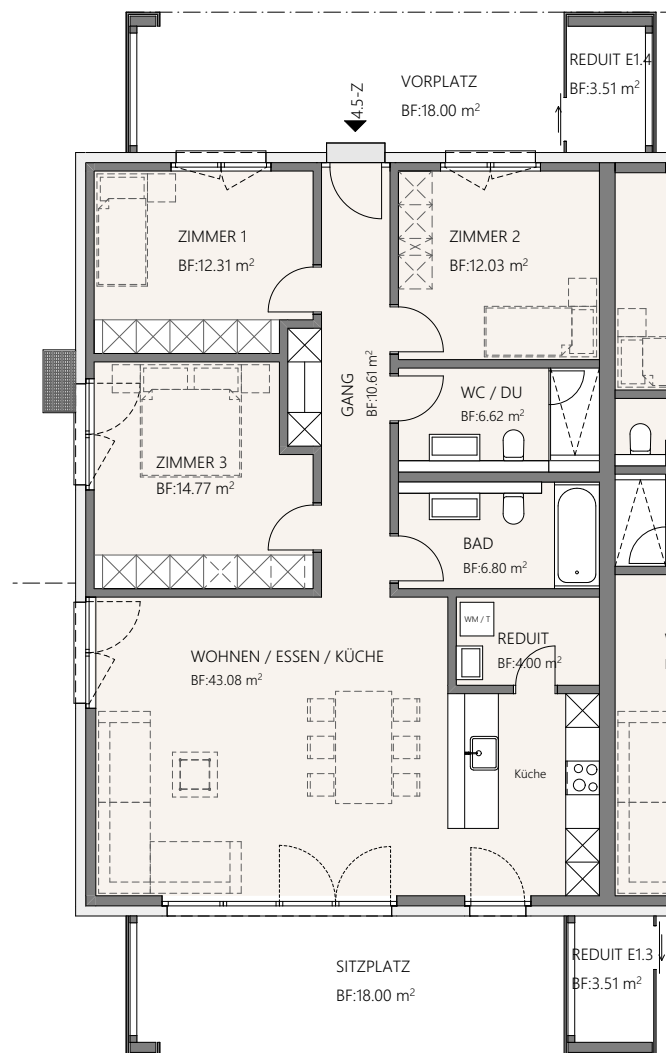
Boden-/ Wandbeläge: Feinsteinzeug-
 Platten in Beige/ Sandfarben
 Möbel: in Holz Eichen-Optik



1.4

4.5 ZIMMER-WOHNUNG

110m² | Erdgeschoss



Mietpreis inkl. Service-Paket

Mietpreis inkl. Service-Paket	CHF 2345.-
Nebenkosten Akonto	CHF 240.-

Total inkl. NK + Servicepaket	CHF 2585.-
----------------------------------	------------

Flächen

Wohnfläche:	110m ²
Terrasse:	18m ²

Ausbau

Küche

Küchenfronten: Trüffel
 Küchenabdeckung: Anthrazit Shiva Black,
 geflammt und gebürstet
 Boden: Feinsteinzeug-Platten in
 Beige/ Sandfarben
 Geräte: Electrolux

Essen & Wohnen

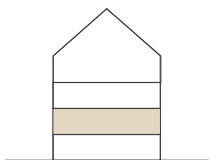
Boden: Feinsteinzeug-Platten in
 Beige/ Sandfarben

Zimmer

Boden: Eichen-Parkett Optik in Vinyl

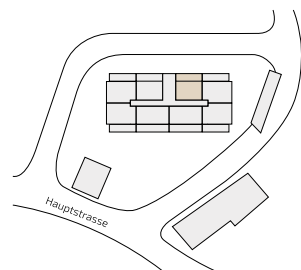
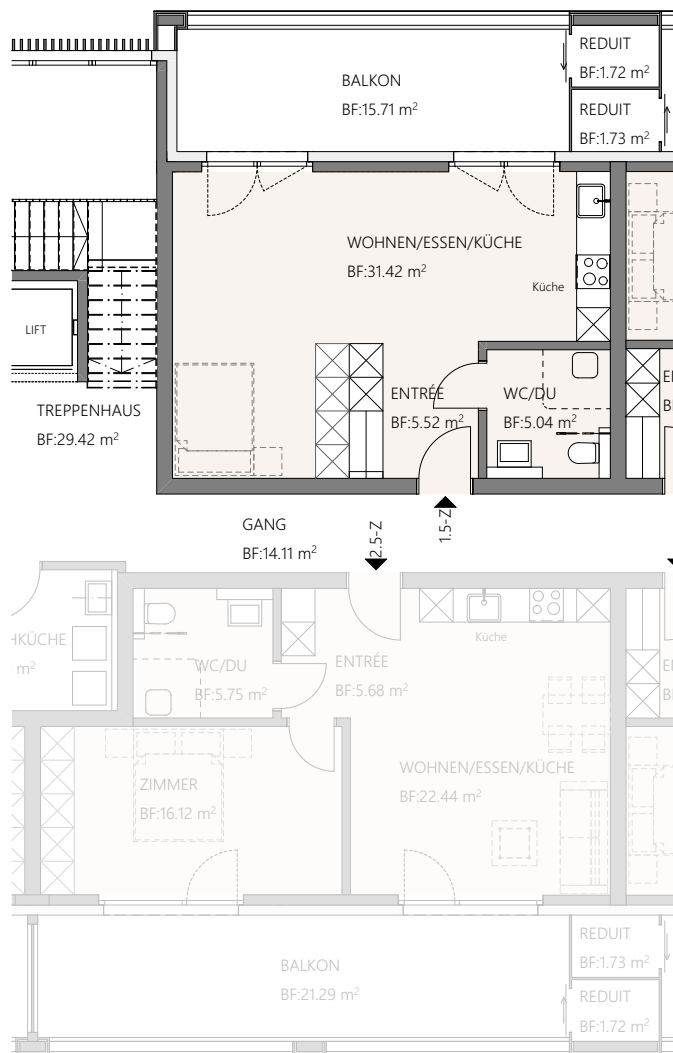
Wc, Bad, Dusche

Boden-/ Wandbeläge: Feinsteinzeug-
 Platten in Beige/ Sandfarben
 Möbel: in Holz Eichen-Optik



2.1 | 1.5 ZIMMER-WOHNUNG

41.98m² | 1. Obergeschoss



Mietpreis inkl. Service-Paket

Mietpreis inkl. Service Paket	CHF 1395.-
Nebenkosten Akonto	CHF 150.-

Total inkl. NK + Servicepaket	CHF 1545.-
----------------------------------	------------

Flächen

Wohnfläche:	41.98m ²
Terrasse:	15.70m ²

Ausbau

Küche

Küchenfronten: Trüffel

Küchenabdeckung: Anthrazit Shiva Black,
geflammt und gebürstet

Boden: Eichen-Optik mit Vinyl

Geräte: Electrolux

Essen & Wohnen

Boden: Eichen-Optik mit Vinyl

Zimmer

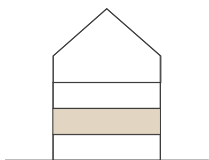
Boden: Eichen-Optik mit Vinyl

Wc, Bad, Dusche

Boden-/ Wandbeläge: Feinsteinzeug-

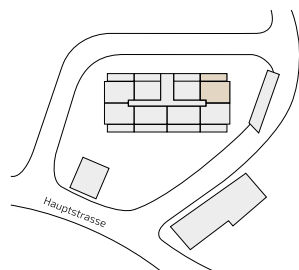
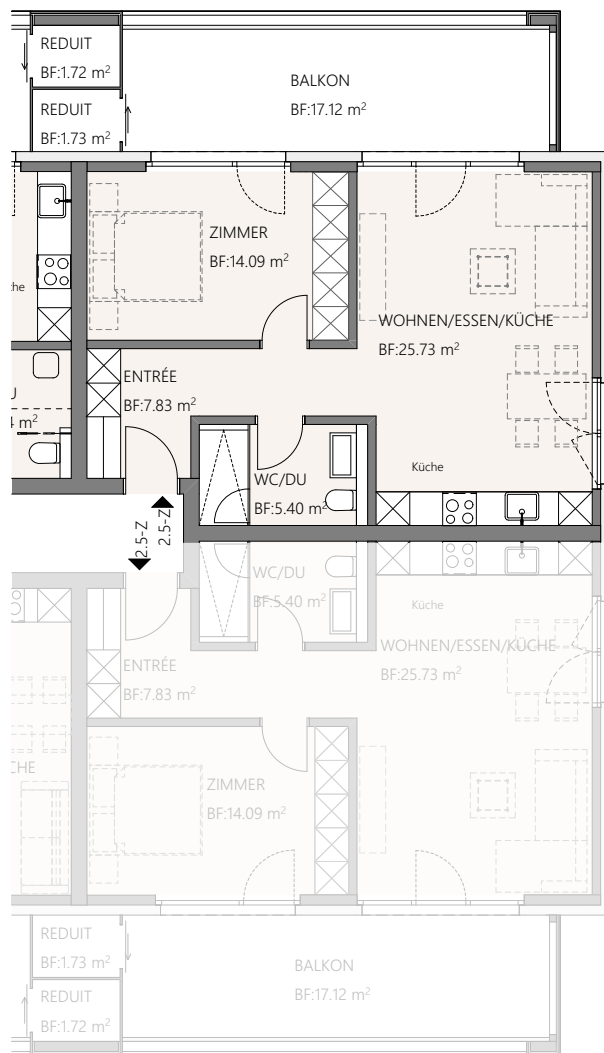
Platten in Beige/ Sandfarben

Möbel: in Holz Eichen-Optik



2.2 | 2.5 ZIMMER-WOHNUNG

54.05m² | 1. Obergeschoss



Mietpreis inkl. Service-Paket

Mietpreis inkl. Service Paket	CHF 1595.-
Nebenkosten Akonto	CHF 150.-

Total inkl. NK + Servicepaket	CHF 1745.-
----------------------------------	------------

Flächen

Wohnfläche:	54.05m ²
Terrasse:	17.12m ²

Ausbau

Küche

Küchenfronten: Trüffel
 Küchenabdeckung: Anthrazit Shiva Black,
 geflammt und gebürstet
 Boden: Eichen-Optik mit Vinyl
 Geräte: Electrolux

Essen & Wohnen

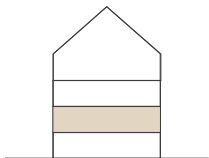
Boden: Eichen-Optik mit Vinyl

Zimmer

Boden: Eichen-Optik mit Vinyl

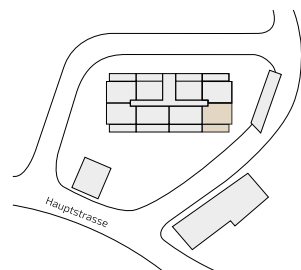
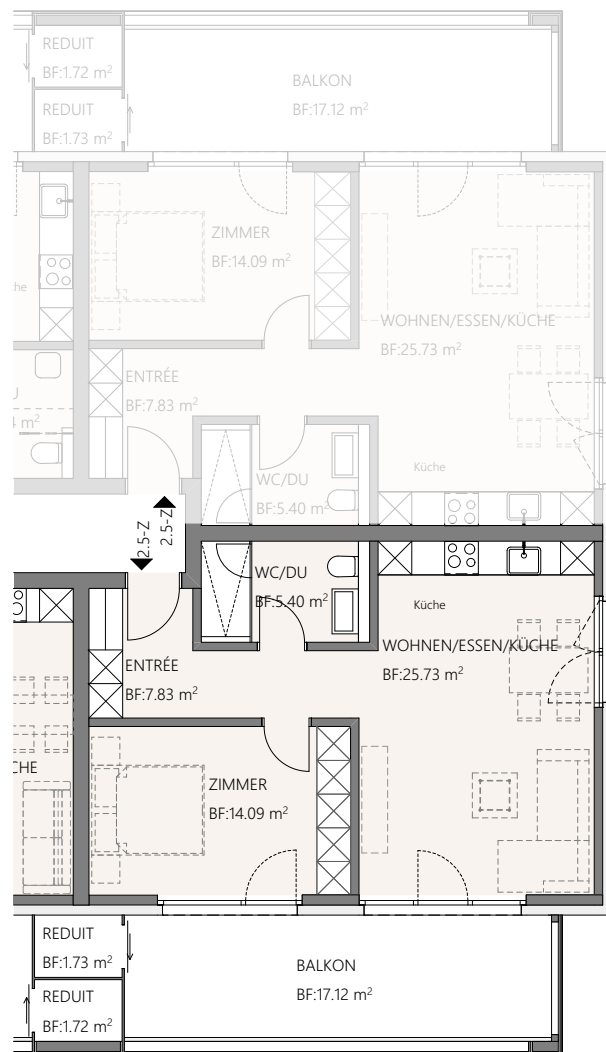
Wc, Bad, Dusche

Boden-/ Wandbeläge: Feinsteinzeug-
 Platten in Beige/ Sandfarben
 Möbel: in Holz Eichen-Optik



2.3

2.5 ZIMMER-WOHNUNG

54.05m² | 1. Obergeschoss**Mietpreis inkl. Service-Paket**

Mietpreis inkl. Service Paket	CHF 1595.-
Nebenkosten Akonto	CHF 150.-

Total inkl. NK + Servicepaket	CHF 1745.-
----------------------------------	------------

Flächen

Wohnfläche:	54.05m ²
Terrasse:	17.12m ²

Ausbau**Küche**

Küchenfronten: Trüffel

Küchenabdeckung: Anthrazit Shiva Black,
geflammt und gebürstet

Boden: Eichen-Optik mit Vinyl

Geräte: Electrolux

Essen & Wohnen

Boden: Eichen-Optik mit Vinyl

Zimmer

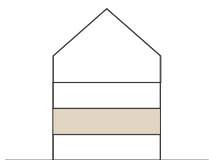
Boden: Eichen-Optik mit Vinyl

Wc, Bad, Dusche

Boden-/ Wandbeläge: Feinsteinzeug-

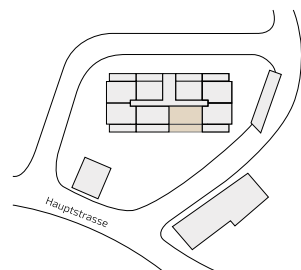
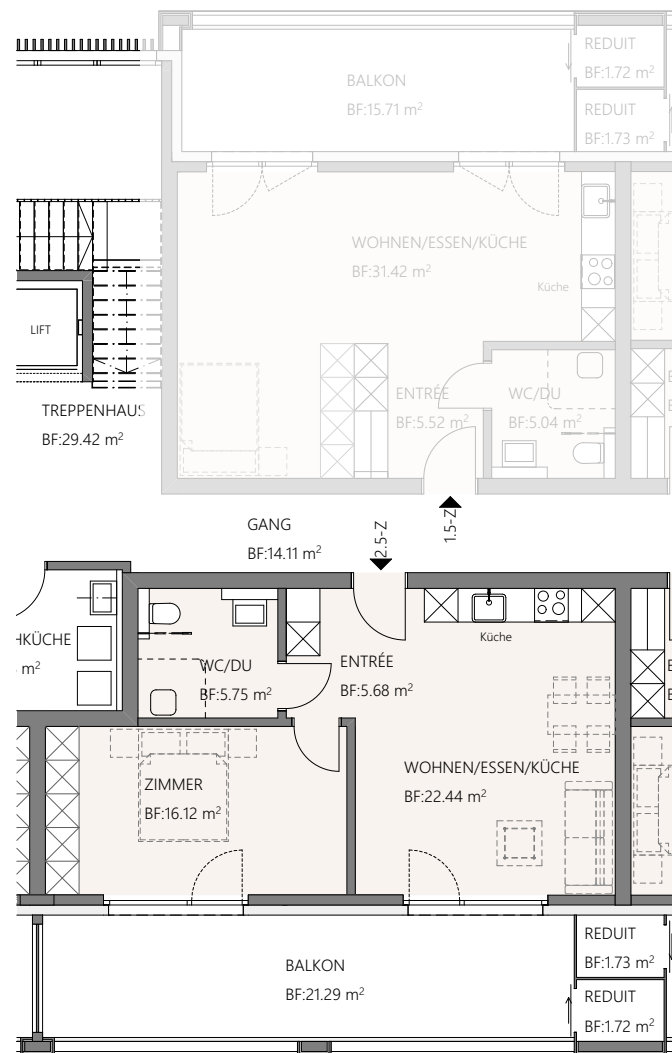
Platten in Beige/ Sandfarben

Möbel: in Holz Eichen-Optik



2.4

2.5 ZIMMER-WOHNUNG

49.99m² | 1. Obergeschoss**Mietpreis inkl. Service-Paket**

Mietpreis inkl. Service Paket	CHF 1595.-
Nebenkosten Akonto	CHF 150.-

Total inkl. NK + Servicepaket	CHF 1745.-
----------------------------------	------------

Flächen

Wohnfläche:	49.99m ²
Terrasse:	21.29m ²

Ausbau**Küche**

Küchenfronten: Trüffel

Küchenabdeckung: Anthrazit Shiva Black,
geflammt und gebürstet

Boden: Eichen-Optik mit Vinyl

Geräte: Electrolux

Essen & Wohnen

Boden: Eichen-Optik mit Vinyl

Zimmer

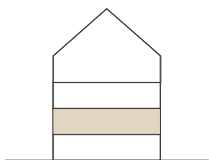
Boden: Eichen-Optik mit Vinyl

Wc, Bad, Dusche

Boden-/ Wandbeläge: Feinsteinzeug-

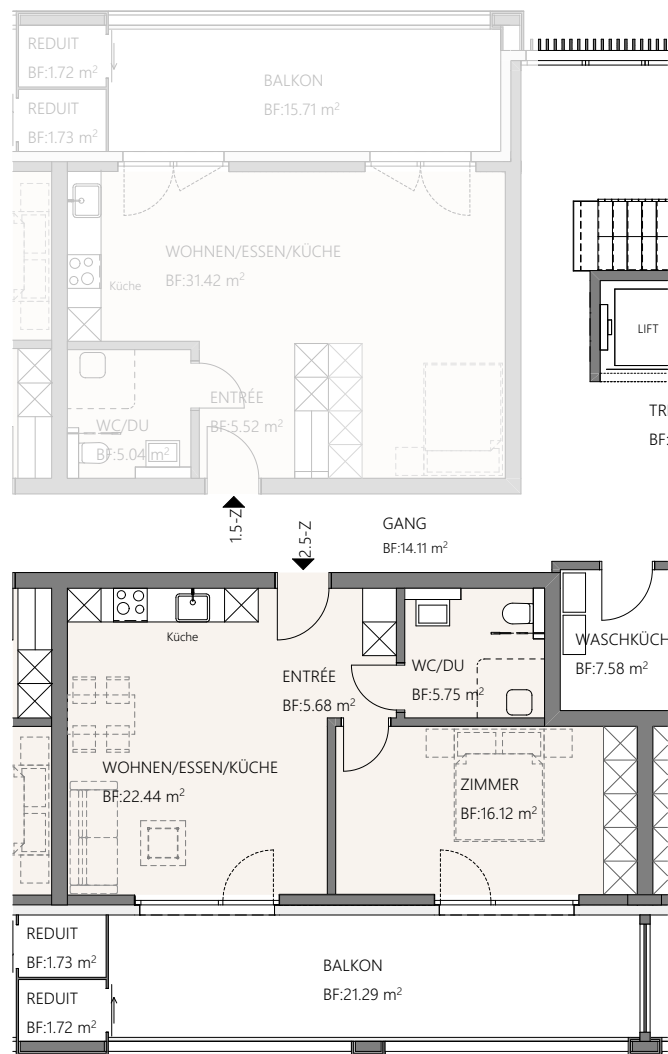
Platten in Beige/ Sandfarben

Möbel: in Holz Eichen-Optik



2.5

2.5 ZIMMER-WOHNUNG

49.99m² | 1. Obergeschoss**Mietpreis inkl. Service-Paket**

Mietpreis inkl. Service Paket	CHF 1595.-
Nebenkosten Akonto	CHF 150.-

Total inkl. NK +

Servicepaket CHF 1745.-**Flächen**

Wohnfläche:	49.99m ²
Terrasse:	21.29m ²

Ausbau**Küche**

Küchenfronten: Trüffel

Küchenabdeckung: Anthrazit Shiva Black,
geflammt und gebürstet

Boden: Eichen-Optik mit Vinyl

Geräte: Electrolux

Essen & Wohnen

Boden: Eichen-Optik mit Vinyl

Zimmer

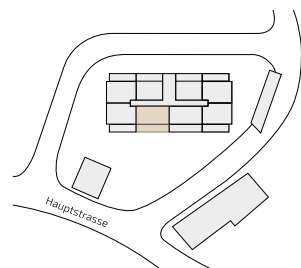
Boden: Eichen-Optik mit Vinyl

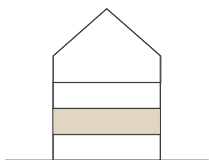
Wc, Bad, Dusche

Boden-/ Wandbeläge: Feinsteinzeug-

Platten in Beige/ Sandfarben

Möbel: in Holz Eichen-Optik

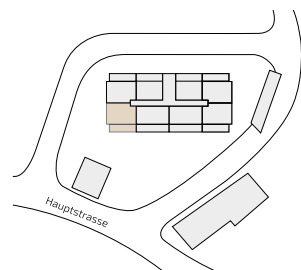
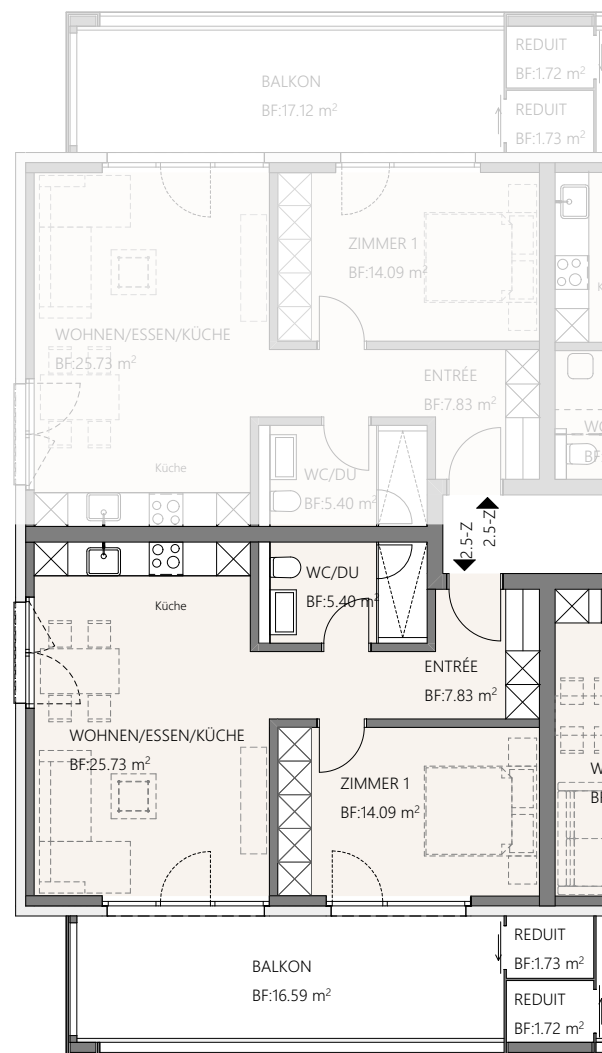




2.6

2.5 ZIMMER-WOHNUNG

53.05m² | 1. Obergeschoss



Mietpreis inkl. Service-Paket

Mietpreis inkl. Service Paket	CHF 1595.-
Nebenkosten Akonto	CHF 150.-

Total inkl. NK + Servicepaket	CHF 1745.-
----------------------------------	------------

Flächen

Wohnfläche:	53.05m ²
Terrasse:	16.59m ²

Ausbau

Küche

Küchenfronten: Trüffel

Küchenabdeckung: Anthrazit Shiva Black,
geflammt und gebürstet

Boden: Eichen-Optik mit Vinyl

Geräte: Electrolux

Essen & Wohnen

Boden: Eichen-Optik mit Vinyl

Zimmer

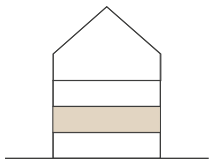
Boden: Eichen-Optik mit Vinyl

Wc, Bad, Dusche

Boden-/ Wandbeläge: Feinsteinzeug-

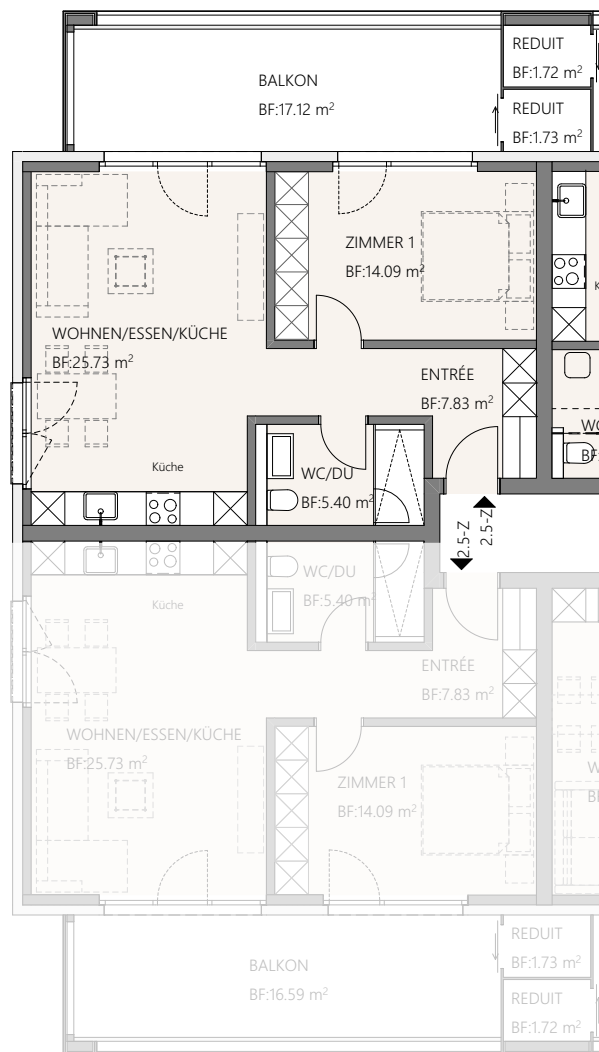
Platten in Beige/ Sandfarben

Möbel: in Holz Eichen-Optik



2.7 | 2.5 ZIMMER-WOHNUNG

53.05m² | 1. Obergeschoss



Mietpreis inkl. Service-Paket

Mietpreis inkl. Service Paket	CHF 1595.-
Nebenkosten Akonto	CHF 150.-

Total inkl. NK + Servicepaket	CHF 1745.-
----------------------------------	------------

Flächen

Wohnfläche:	53.05m ²
Terrasse:	17.12m ²

Ausbau

Küche

Küchenfronten: Trüffel
 Küchenabdeckung: Anthrazit Shiva Black,
 geflammt und gebürstet
 Boden: Eichen-Optik mit Vinyl
 Geräte: Electrolux

Essen & Wohnen

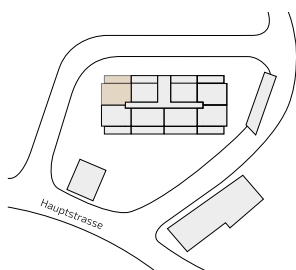
Boden: Eichen-Optik mit Vinyl

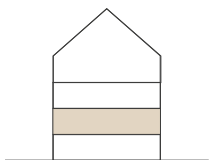
Zimmer

Boden: Eichen-Optik mit Vinyl

Wc, Bad, Dusche

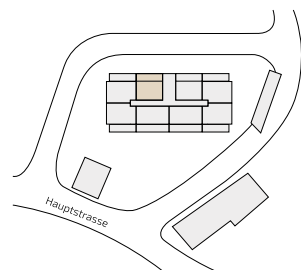
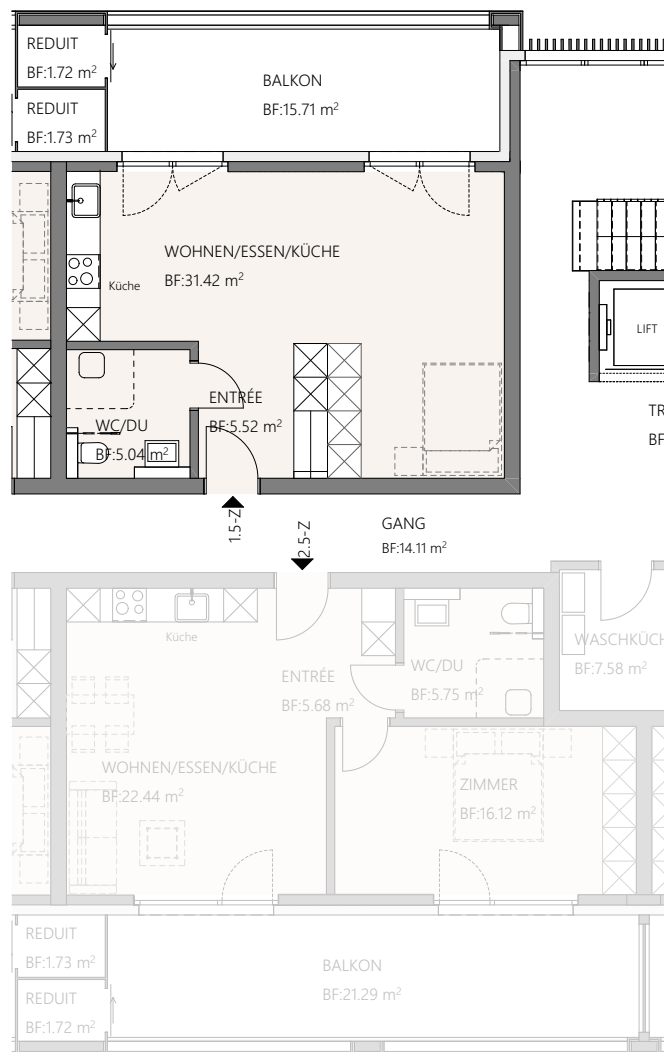
Boden-/ Wandbeläge: Feinsteinzeug-
 Platten in Beige/ Sandfarben
 Möbel: in Holz Eichen-Optik





2.8

1.5 ZIMMER-WOHNUNG

41.98m² | 1. Obergeschoss

Mietpreis inkl. Service-Paket

Mietpreis inkl. Service Paket	CHF 1395.-
Nebenkosten Akonto	CHF 150.-

Total inkl. NK + Servicepaket	CHF 1545.-
-------------------------------	------------

Flächen

Wohnfläche:	41.98m ²
Terrasse:	15.70m ²

Ausbau

Küche

Küchenfronten: Trüffel
 Küchenabdeckung: Anthrazit Shiva Black, geflammt und gebürstet
 Boden: Eichen-Optik mit Vinyl
 Geräte: Electrolux

Essen & Wohnen

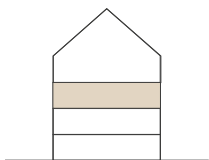
Boden: Eichen-Optik mit Vinyl

Zimmer

Boden: Eichen-Optik mit Vinyl

Wc, Bad, Dusche

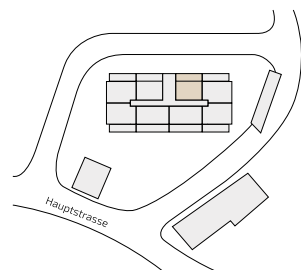
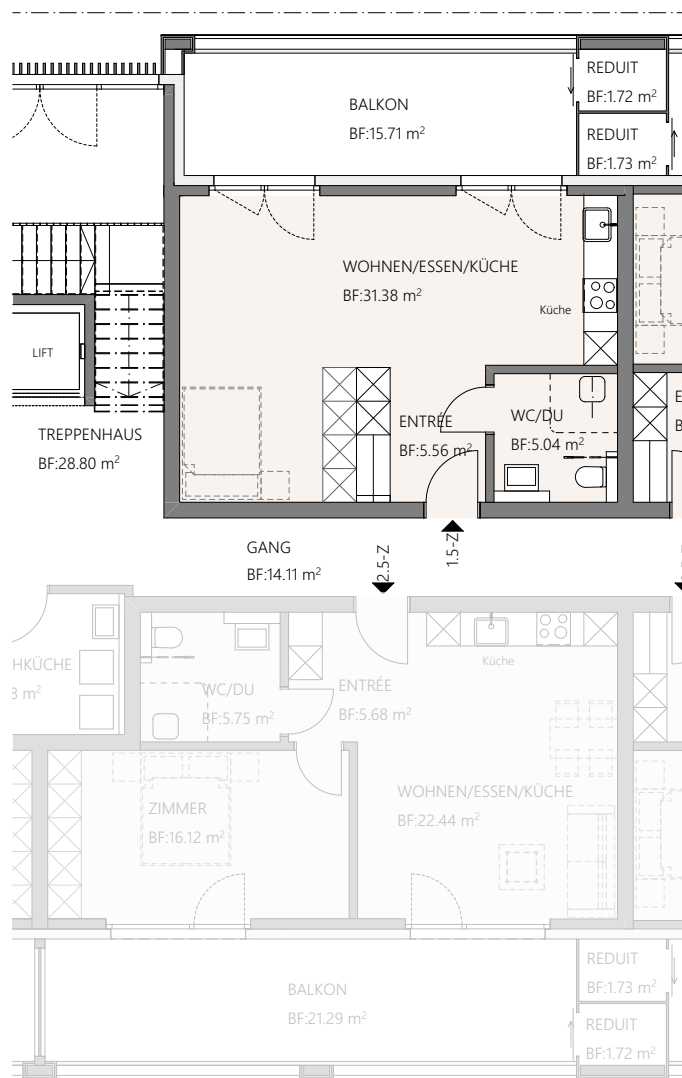
Boden-/ Wandbeläge: Feinsteinzeug-Platten in Beige/ Sandfarben
 Möbel: in Holz Eichen-Optik



3.1

1.5 ZIMMER-WOHNUNG

41.98m² | 2. Obergeschoss



Mietpreis inkl. Service-Paket

Mietpreis inkl. Service Paket	CHF 1395.-
Nebenkosten Akonto	CHF 150.-

Total inkl. NK + Servicepaket	CHF 1545.-
-------------------------------	------------

Flächen

Wohnfläche:	41.98m ²
Terrasse:	15.70m ²

Ausbau

Küche

Küchenfronten: Trüffel

Küchenabdeckung: Anthrazit Shiva Black, geflammt und gebürstet

Boden: Eichen-Optik mit Vinyl

Geräte: Electrolux

Essen & Wohnen

Boden: Eichen-Optik mit Vinyl

Zimmer

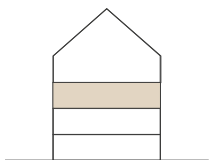
Boden: Eichen-Optik mit Vinyl

Wc, Bad, Dusche

Boden-/ Wandbeläge: Feinsteinzeug-

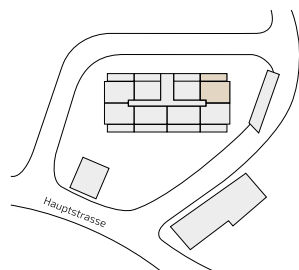
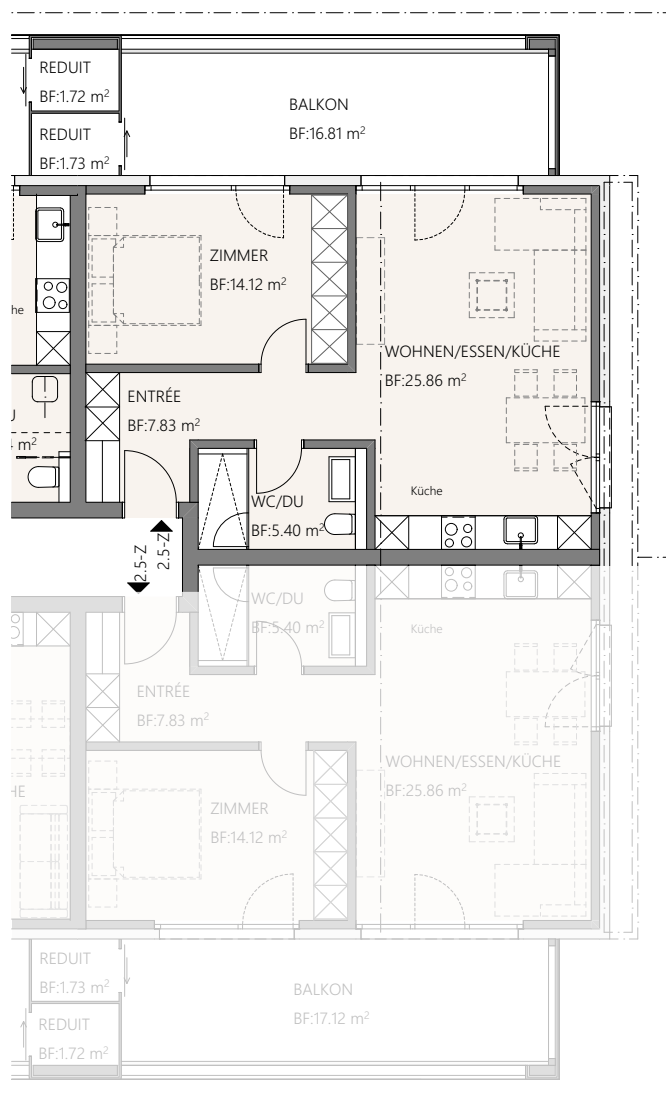
Platten in Beige/ Sandfarben

Möbel: in Holz Eichen-Optik



3.2 | 2.5 ZIMMER-WOHNUNG

54.05m² | 2. Obergeschoss



Mietpreis inkl. Service-Paket

Mietpreis inkl. Service Paket	CHF 1595.-
Nebenkosten Akonto	CHF 150.-

Total inkl. NK + Servicepaket	CHF 1745.-
----------------------------------	------------

Flächen

Wohnfläche:	54.05m ²
Terrasse:	17.12m ²

Ausbau

Küche

Küchenfronten: Trüffel
 Küchenabdeckung: Anthrazit Shiva Black,
 geflammt und gebürstet
 Boden: Eichen-Optik mit Vinyl
 Geräte: Electrolux

Essen & Wohnen

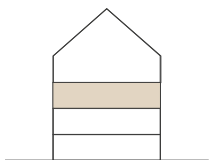
Boden: Eichen-Optik mit Vinyl

Zimmer

Boden: Eichen-Optik mit Vinyl

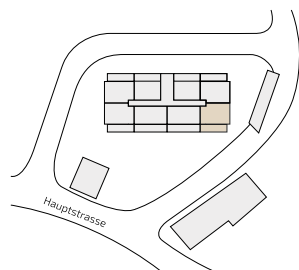
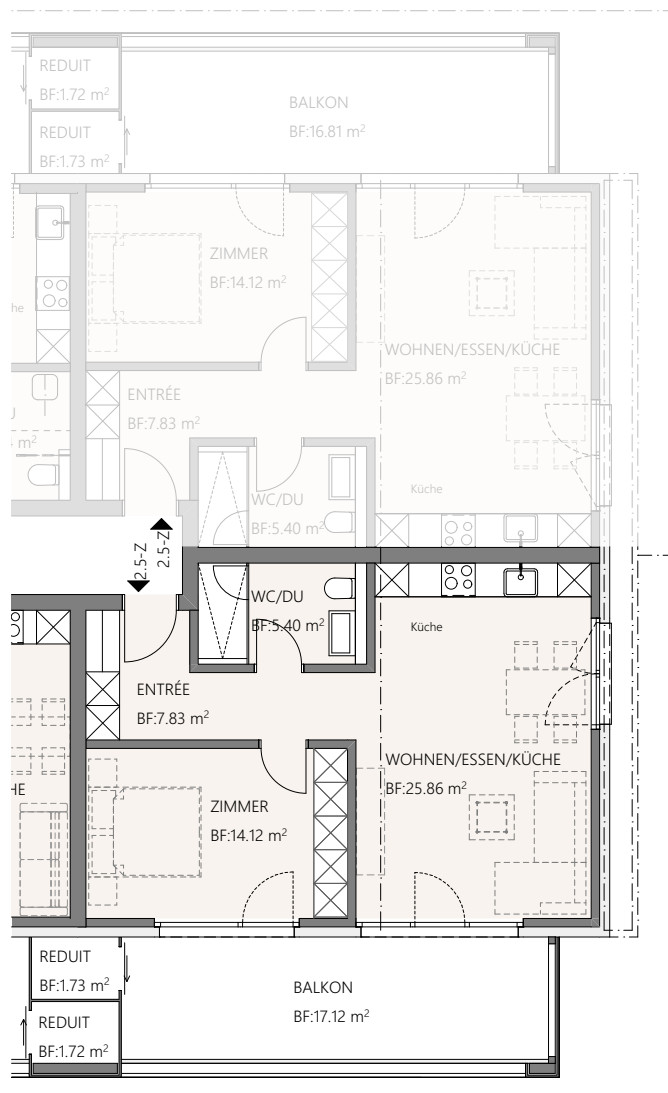
Wc, Bad, Dusche

Boden-/ Wandbeläge: Feinsteinzeug-
 Platten in Beige/ Sandfarben
 Möbel: in Holz Eichen-Optik



3.3 | 2.5 ZIMMER-WOHNUNG

54.05m² | 2. Obergeschoss



Mietpreis inkl. Service-Paket

Mietpreis inkl. Service Paket	CHF 1595.-
Nebenkosten Akonto	CHF 150.-

Total inkl. NK + Servicepaket	CHF 1745.-
----------------------------------	------------

Flächen

Wohnfläche:	54.05m ²
Terrasse:	17.12m ²

Ausbau

Küche

Küchenfronten: Trüffel
 Küchenabdeckung: Anthrazit Shiva Black,
 geflammt und gebürstet
 Boden: Eichen-Optik mit Vinyl
 Geräte: Electrolux

Essen & Wohnen

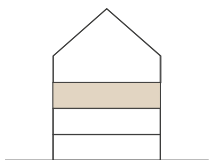
Boden: Eichen-Optik mit Vinyl

Zimmer

Boden: Eichen-Optik mit Vinyl

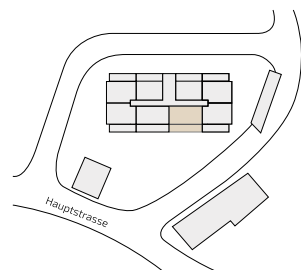
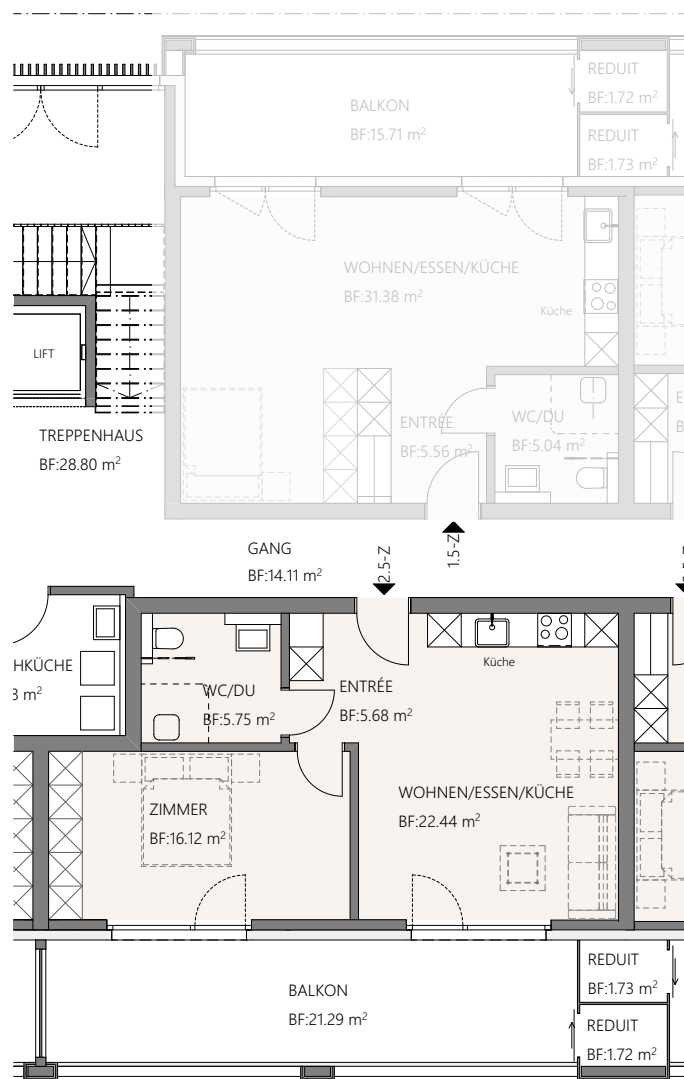
Wc, Bad, Dusche

Boden-/ Wandbeläge: Feinsteinzeug-
 Platten in Beige/ Sandfarben
 Möbel: in Holz Eichen-Optik



3.4 | 2.5 ZIMMER-WOHNUNG

49.99m² | 2. Obergeschoss



Mietpreis inkl. Service-Paket

Mietpreis inkl. Service Paket	CHF 1595.-
Nebenkosten Akonto	CHF 150.-

Total inkl. NK + Servicepaket	CHF 1745.-
-------------------------------	------------

Flächen

Wohnfläche:	49.99m ²
Terrasse:	21.29m ²

Ausbau

Küche

Küchenfronten: Trüffel

Küchenabdeckung: Anthrazit Shiva Black, geflammt und gebürstet

Boden: Eichen-Optik mit Vinyl

Geräte: Electrolux

Essen & Wohnen

Boden: Eichen-Optik mit Vinyl

Zimmer

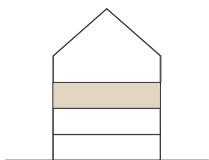
Boden: Eichen-Optik mit Vinyl

Wc, Bad, Dusche

Boden-/ Wandbeläge: Feinsteinzeug-

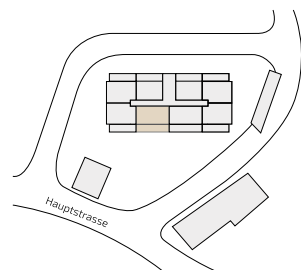
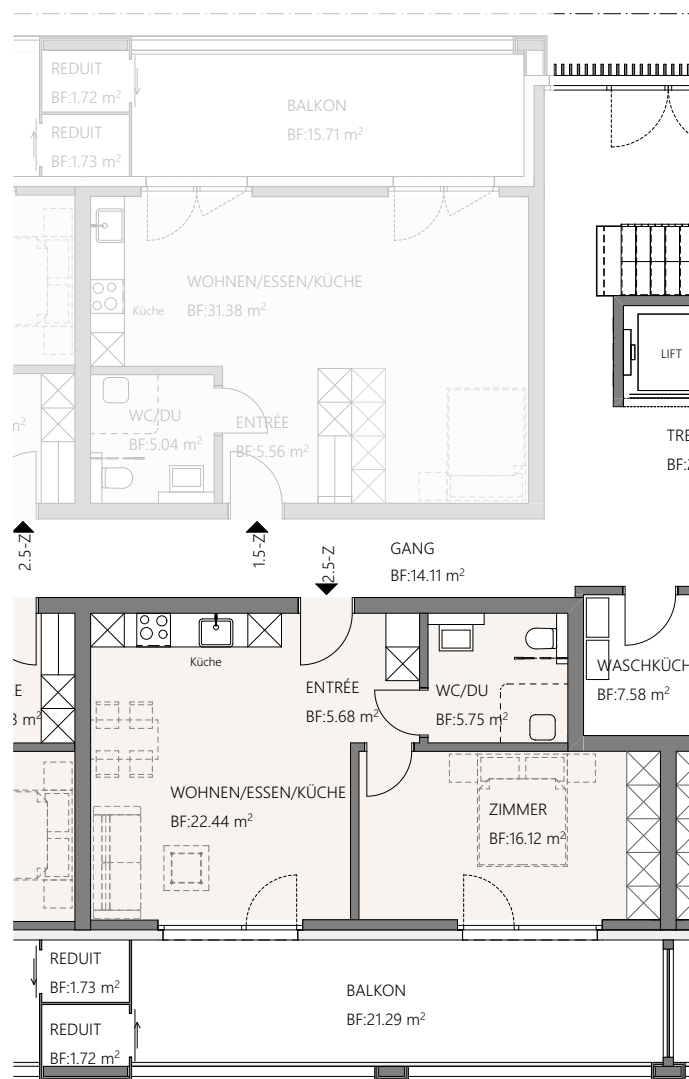
Platten in Beige/ Sandfarben

Möbel: in Holz Eichen-Optik



3.5

2.5 ZIMMER-WOHNUNG

49.99m² | 2. Obergeschoss

Mietpreis inkl. Service-Paket

Mietpreis inkl. Service Paket	CHF 1595.-
Nebenkosten Akonto	CHF 150.-

Total inkl. NK +

Servicepaket CHF 1745.-

Flächen

Wohnfläche:	49.99m ²
Terrasse:	21.29m ²

Ausbau

Küche

Küchenfronten: Trüffel

Küchenabdeckung: Anthrazit Shiva Black, geflammt und gebürstet

Boden: Eichen-Optik mit Vinyl

Geräte: Electrolux

Essen & Wohnen

Boden: Eichen-Optik mit Vinyl

Zimmer

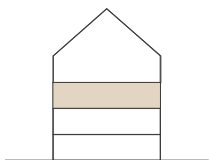
Boden: Eichen-Optik mit Vinyl

Wc, Bad, Dusche

Boden-/ Wandbeläge: Feinsteinzeug-

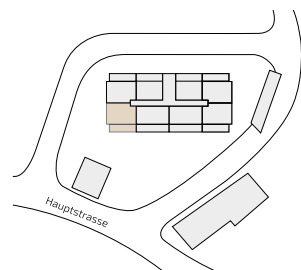
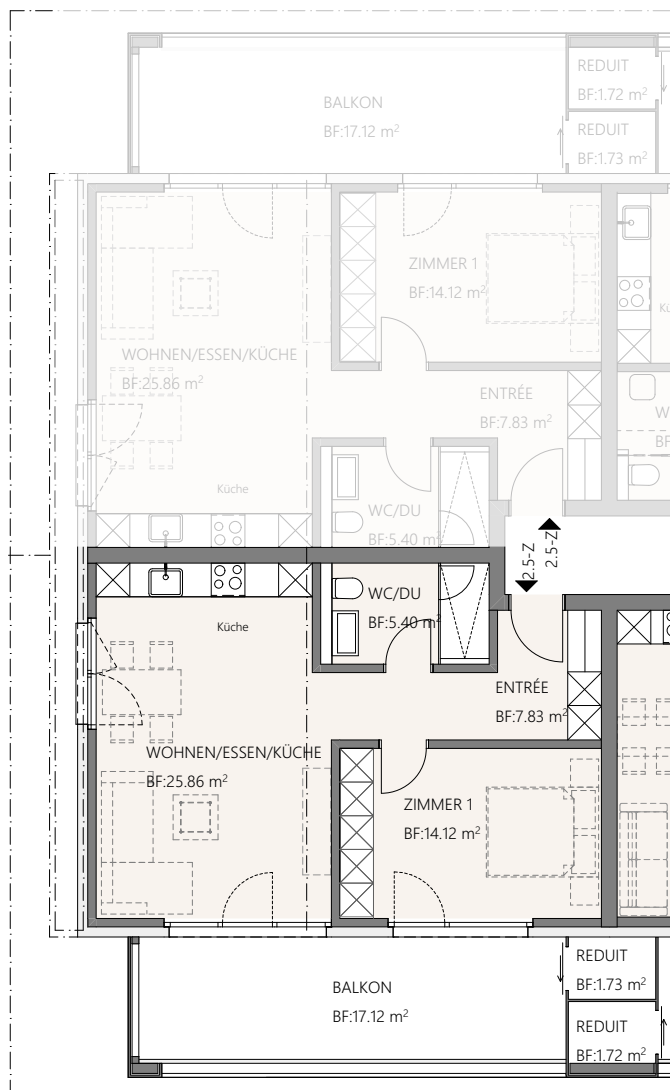
Platten in Beige/ Sandfarben

Möbel: in Holz Eichen-Optik



3.6

2.5 ZIMMER-WOHNUNG

53.05m² | 2. Obergeschoss**Mietpreis inkl. Service-Paket**

Mietpreis inkl. Service Paket	CHF 1595.-
Nebenkosten Akonto	CHF 150.-

Total inkl. NK + Servicepaket	CHF 1745.-
----------------------------------	------------

Flächen

Wohnfläche:	53.05m ²
Terrasse:	16.59m ²

Ausbau**Küche**

Küchenfronten: Trüffel
 Küchenabdeckung: Anthrazit Shiva Black,
 geflammt und gebürstet
 Boden: Eichen-Optik mit Vinyl
 Geräte: Electrolux

Essen & Wohnen

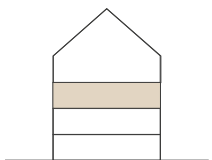
Boden: Eichen-Optik mit Vinyl

Zimmer

Boden: Eichen-Optik mit Vinyl

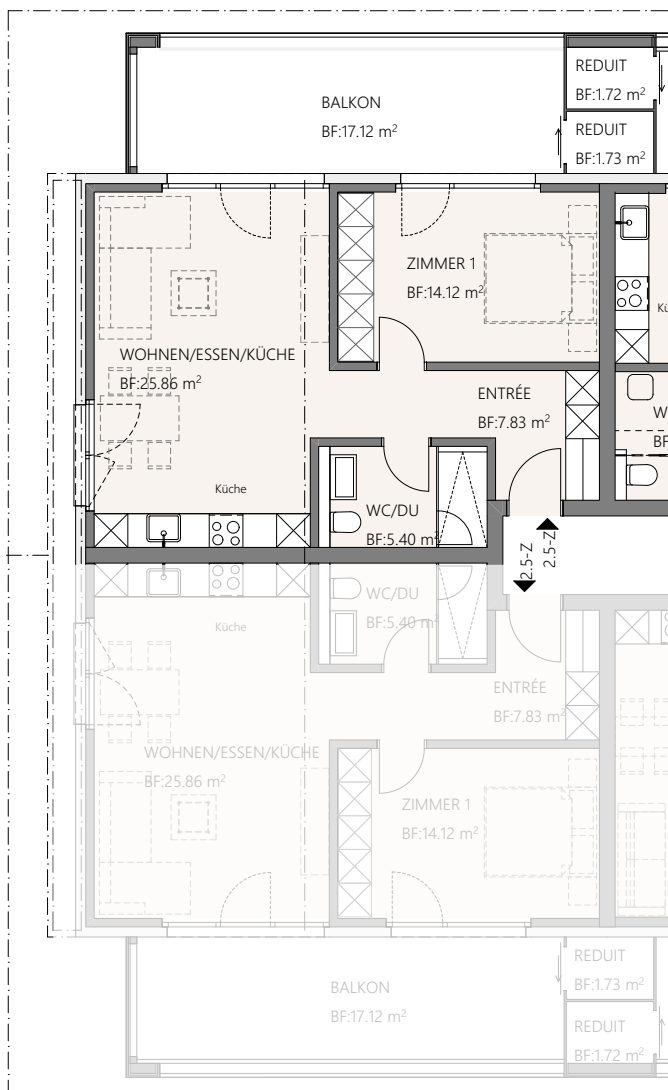
Wc, Bad, Dusche

Boden-/ Wandbeläge: Feinsteinzeug-
 Platten in Beige/ Sandfarben
 Möbel: in Holz Eichen-Optik



3.7 | 2.5 ZIMMER-WOHNUNG

53.05m² | 2. Obergeschoss



Mietpreis inkl. Service-Paket

Mietpreis inkl. Service Paket	CHF 1595.-
Nebenkosten Akonto	CHF 150.-

Total inkl. NK + Servicepaket	CHF 1745.-
----------------------------------	------------

Flächen

Wohnfläche:	53.05m ²
Terrasse:	17.12m ²

Ausbau

Küche

Küchenfronten: Trüffel
 Küchenabdeckung: Anthrazit Shiva Black,
 geflammt und gebürstet
 Boden: Eichen-Optik mit Vinyl
 Geräte: Electrolux

Essen & Wohnen

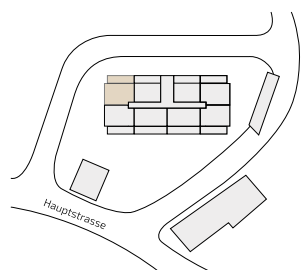
Boden: Eichen-Optik mit Vinyl

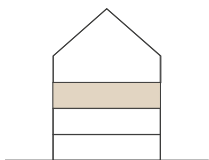
Zimmer

Boden: Eichen-Optik mit Vinyl

Wc, Bad, Dusche

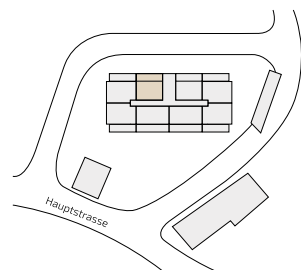
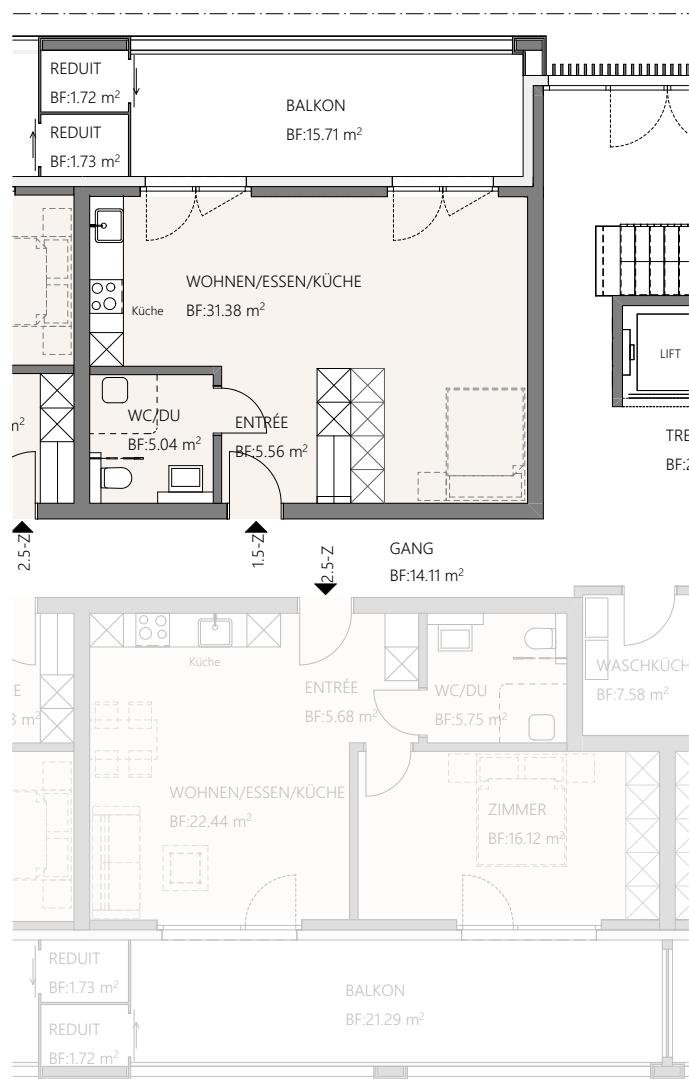
Boden-/ Wandbeläge: Feinsteinzeug-
 Platten in Beige/ Sandfarben
 Möbel: in Holz Eichen-Optik





3.8

1.5 ZIMMER-WOHNUNG

41.98m² | 2. Obergeschoss

Mietpreis inkl. Service-Paket

Mietpreis inkl. Service Paket	CHF 1395.-
Nebenkosten Akonto	CHF 150.-

Total inkl. NK + Servicepaket	CHF 1545.-
----------------------------------	------------

Flächen

Wohnfläche:	41.98m ²
Terrasse:	15.70m ²

Ausbau

Küche

Küchenfronten: Trüffel
 Küchenabdeckung: Anthrazit Shiva Black,
 geflammt und gebürstet
 Boden: Eichen-Optik mit Vinyl
 Geräte: Electrolux

Essen & Wohnen

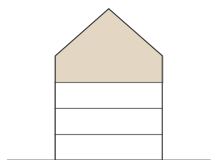
Boden: Eichen-Optik mit Vinyl

Zimmer

Boden: Eichen-Optik mit Vinyl

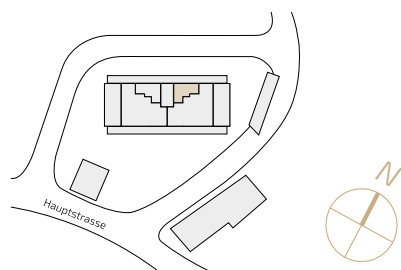
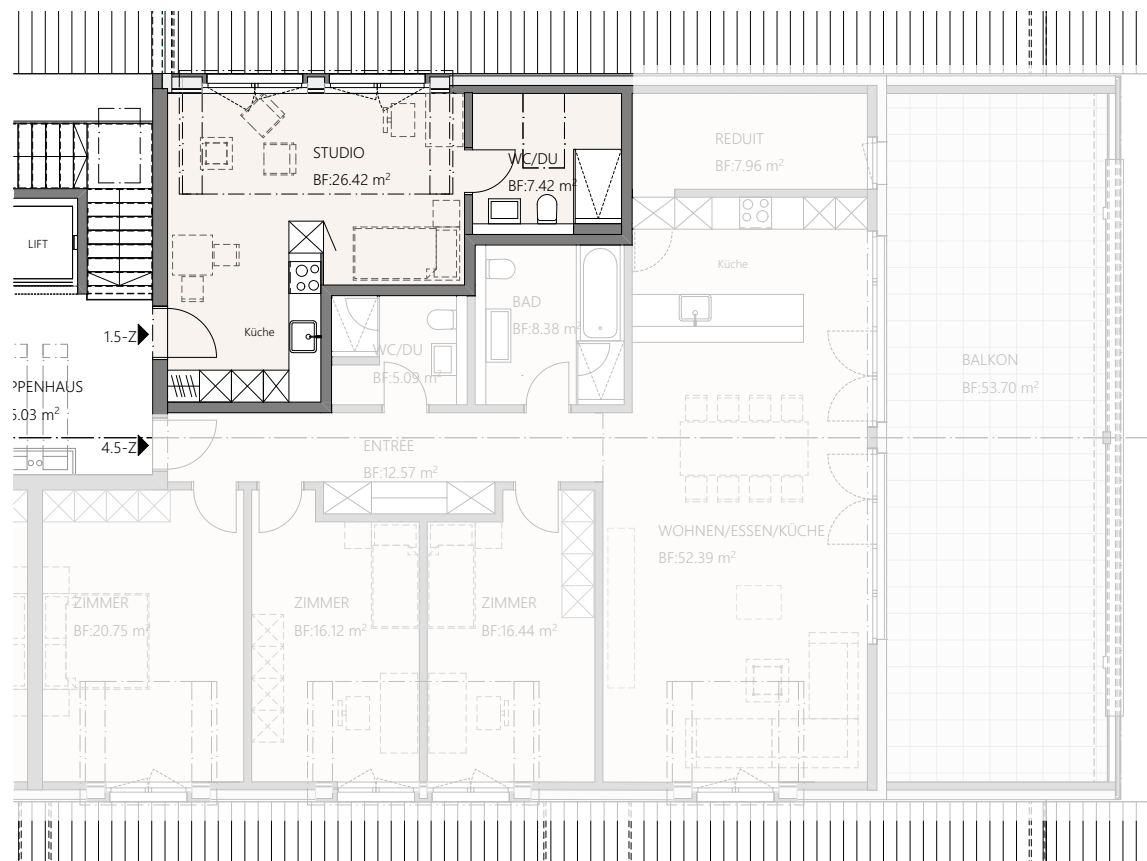
Wc, Bad, Dusche

Boden-/ Wandbeläge: Feinsteinzeug-
 Platten in Beige/ Sandfarben
 Möbel: in Holz Eichen-Optik



4.1

1.5 ZIMMER-WOHNUNG

33.84m² | Dachgeschoss**Mietpreis inkl. Service-Paket**

Mietpreis inkl. Service Paket	CHF 1245.-
Nebenkosten Akonto	CHF 150.-

Total inkl. NK + Servicepaket	CHF 1395.-
----------------------------------	------------

Flächen

Wohnfläche:	33.84m ²
Terrasse:	Keine

Ausbau**Küche**

Küchenfronten: Trüffel
 Küchenabdeckung: Anthrazit Shiva Black,
 geflammt und gebürstet
 Boden: Eichen-Optik mit Vinyl
 Geräte: Electrolux

Essen & Wohnen

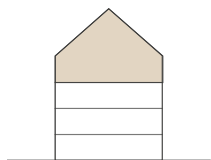
Boden: Eichen-Optik mit Vinyl

Zimmer

Boden: Eichen-Optik mit Vinyl

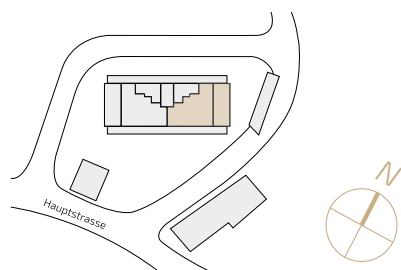
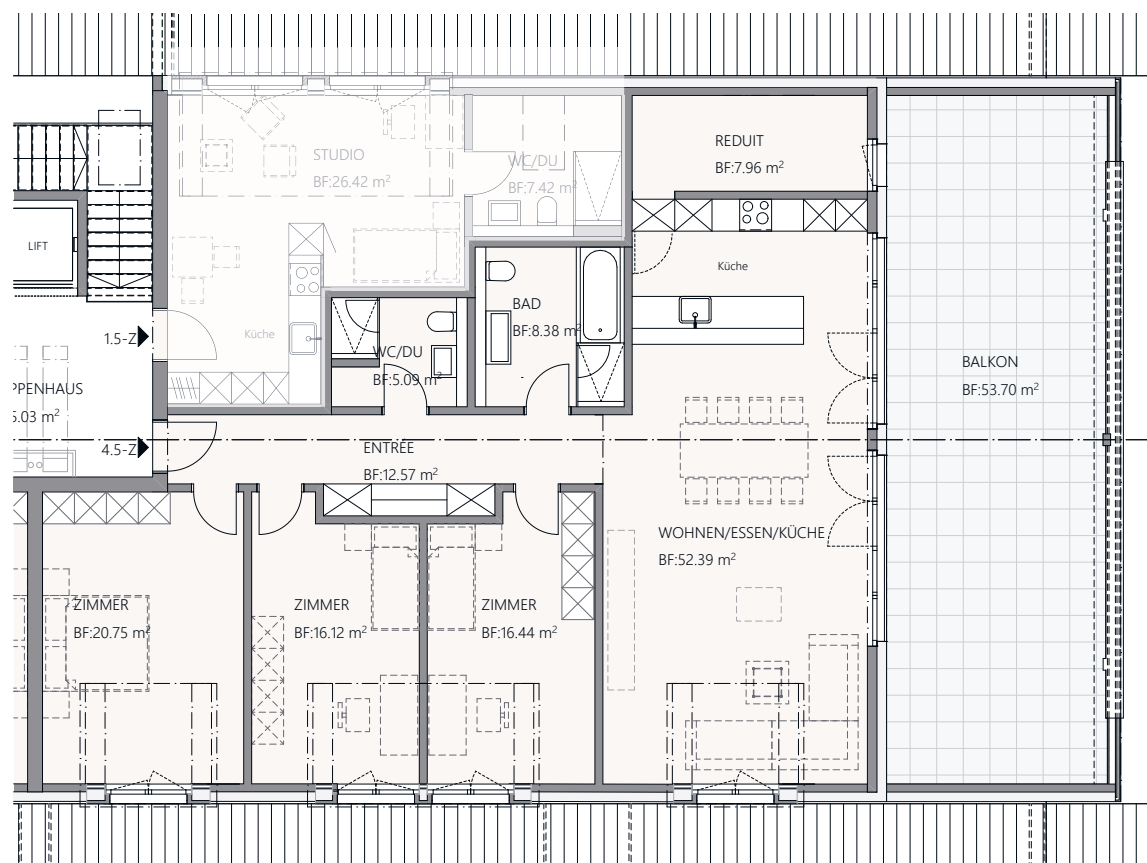
Wc, Bad, Dusche

Boden-/ Wandbeläge: Feinsteinzeug-
 Platten in Beige/ Sandfarben
 Möbel: in Holz Eichen-Optik



4.2

4.5 ZIMMER-WOHNUNG

139.69m² | Dachgeschoss**Mietpreis inkl. Service-Paket**

Mietpreis inkl. Service-Paket	CHF 2745.-
Nebenkosten Akonto	CHF 250.-

Total inkl. NK + Servicepaket	CHF 2995.-
----------------------------------	------------

Flächen

Wohnfläche:	139.69m ²
Terrasse:	54.28m ²

Ausbau**Küche**

Küchenfronten: Trüffel
 Küchenabdeckung: Anthrazit Shiva Black,
 geflammt und gebürstet
 Boden: Eichen-Parkett Optik in Vinyl
 Geräte: Electrolux

Essen & Wohnen

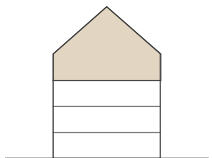
Boden: Eichen-Parkett Optik in Vinyl

Zimmer

Boden: Eichen-Parkett Optik in Vinyl

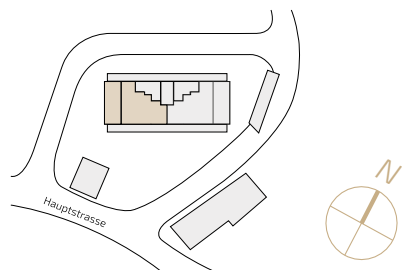
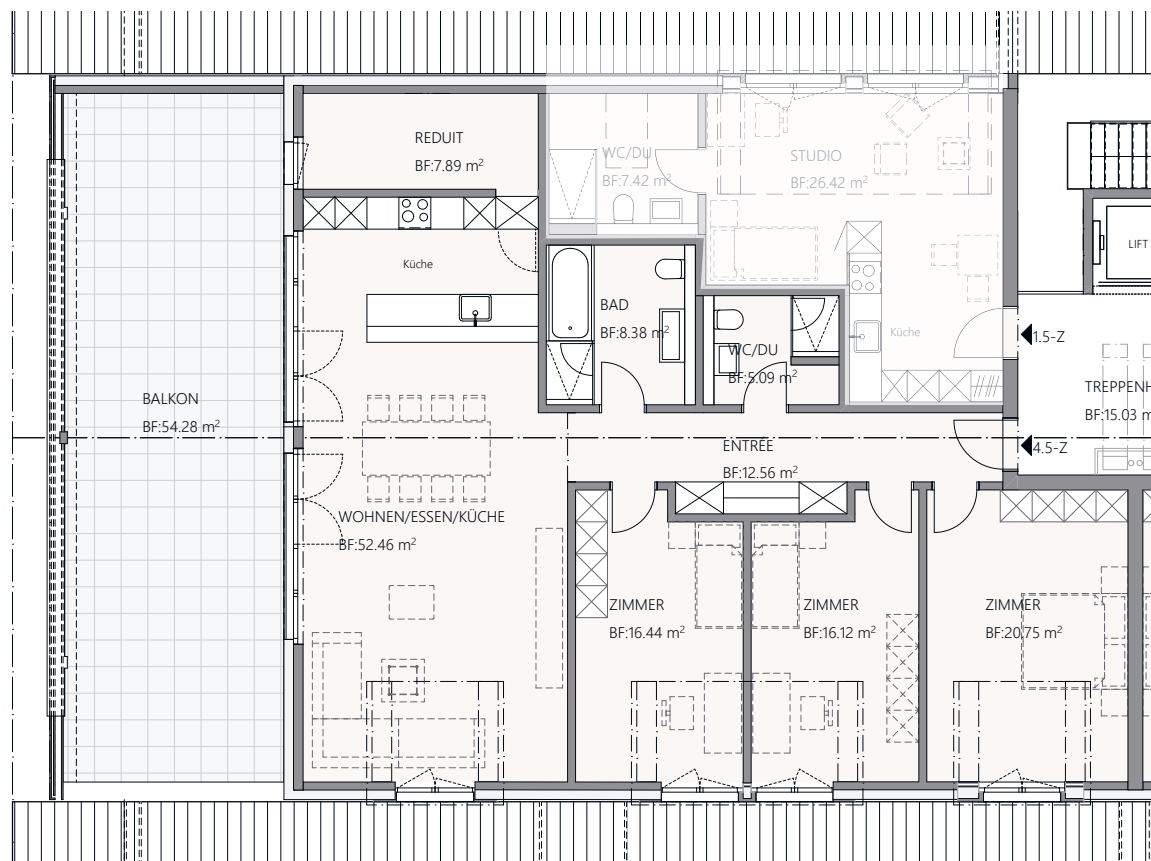
Wc, Bad, Dusche

Boden-/ Wandbeläge: Feinsteinzeug-
 Platten in Beige/ Sandfarben
 Möbel: in Holz Eichen-Optik



4.3

4.5 ZIMMER-WOHNUNG

139.69m² | Dachgeschoss**Mietpreis inkl. Service-Paket**

Mietpreis inkl. Service-Paket	CHF 2745.-
Nebenkosten Akonto	CHF 250.-

Total inkl. NK + Servicepaket	CHF 2995.-
----------------------------------	------------

Flächen

Wohnfläche:	139.69m ²
Terrasse:	54.28m ²

Ausbau**Küche**

Küchenfronten: Trüffel
 Küchenabdeckung: Anthrazit Shiva Black,
 geflammt und gebürstet
 Boden: Eichen-Parkett Optik in Vinyl
 Geräte: Electrolux

Essen & Wohnen

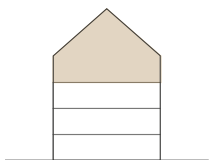
Boden: Eichen-Parkett Optik in Vinyl

Zimmer

Boden: Eichen-Parkett Optik in Vinyl

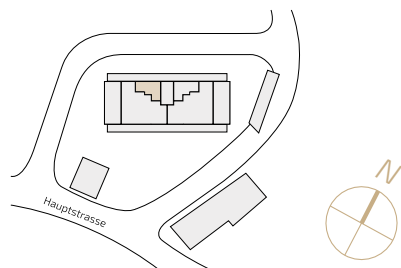
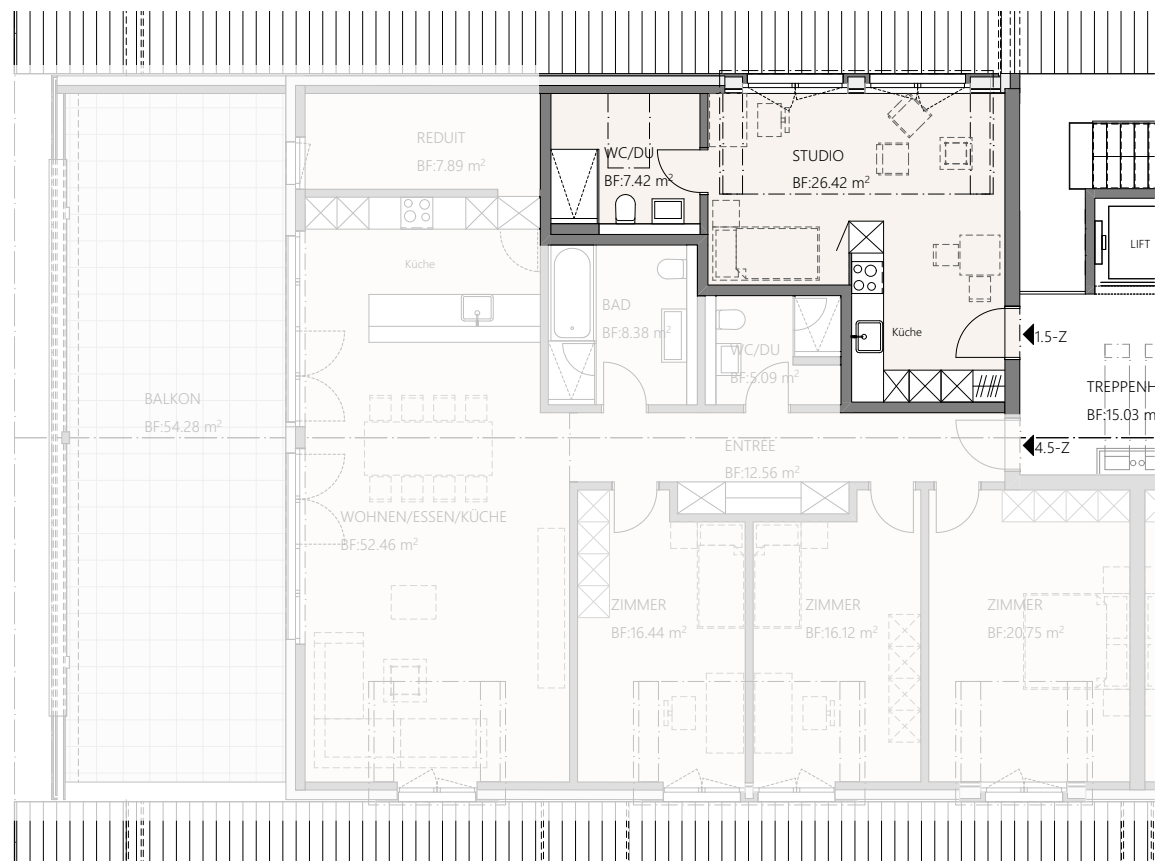
Wc, Bad, Dusche

Boden-/ Wandbeläge: Feinsteinzeug-
 Platten in Beige/ Sandfarben
 Möbel: in Holz Eichen-Optik



4.4

1.5 ZIMMER-WOHNUNG

33.84m² | Dachgeschoss**Mietpreis inkl. Service-Paket**

Mietpreis inkl. Service Paket	CHF 1245.-
Nebenkosten Akonto	CHF 150.-

Total inkl. NK + Servicepaket	CHF 1395.-
----------------------------------	------------

Flächen

Wohnfläche:	33.84m ²
Terrasse:	Keine

Ausbau**Küche**

Küchenfronten: Trüffel
 Küchenabdeckung: Anthrazit Shiva Black,
 geflammt und gebürstet
 Boden: Eichen-Optik mit Vinyl
 Geräte: Electrolux

Essen & Wohnen

Boden: Eichen-Optik mit Vinyl

Zimmer

Boden: Eichen-Optik mit Vinyl

Wc, Bad, Dusche

Boden-/ Wandbeläge: Feinsteinzeug-
 Platten in Beige/ Sandfarben
 Möbel: in Holz Eichen-Optik



WIR SIND FÜR SIE DA!

Leidenschaft für Immobilien ist unsere DNA

Alles aus einer Hand: Von der Erstvermietung bis zur Verwaltung haben Sie einen Ansprechpartner. Unsere Produkte und Dienstleistungen sind konsequent auf den Endnutzer ausgerichtet und mit viel Liebe zum Detail geplant und umgesetzt.

Gerne beraten wir Sie im Beisein mit einer Begleitperson vom Sennhof Vordemwald in einem persönlich Gespräch Vorort im Generationenpark, **Wir freuen uns auf Sie**

Mehr Infos unter:
www.tagemo.ch



TAGEMO
IMMOBILIEN

HAUPTSITZ

TAGEMO TREUHAND AG
Grafenaustrasse 7
6300 Zug

MITTELLAND

TAGEMO TREUHAND AG
Frikartstrasse 2
4800 Zofingen



WEIL IHRE ANLIEGEN FÜR UNS ZENTRAL SIND

Für Ihre Wünsche und Anliegen nehmen wir uns gerne Zeit!

Persönlich, professionell, mit viel Engagement und Leidenschaft bieten wir Wohnen mit Service im Generationenpark.

Die angebotenen Dienstleistungen werden den Bedürfnissen der Mieterinnen und Mieter fortlaufend angepasst. Gemeinsam finden wir massgeschneiderte und bedarfsgerechte Lösungen für Sie.

Ihre Brigitte Meier und Karin Winet

Mehr Infos unter:
www.sennhof.ch