

GISLIBACH

Erdgeschoss



Massstab 1:200

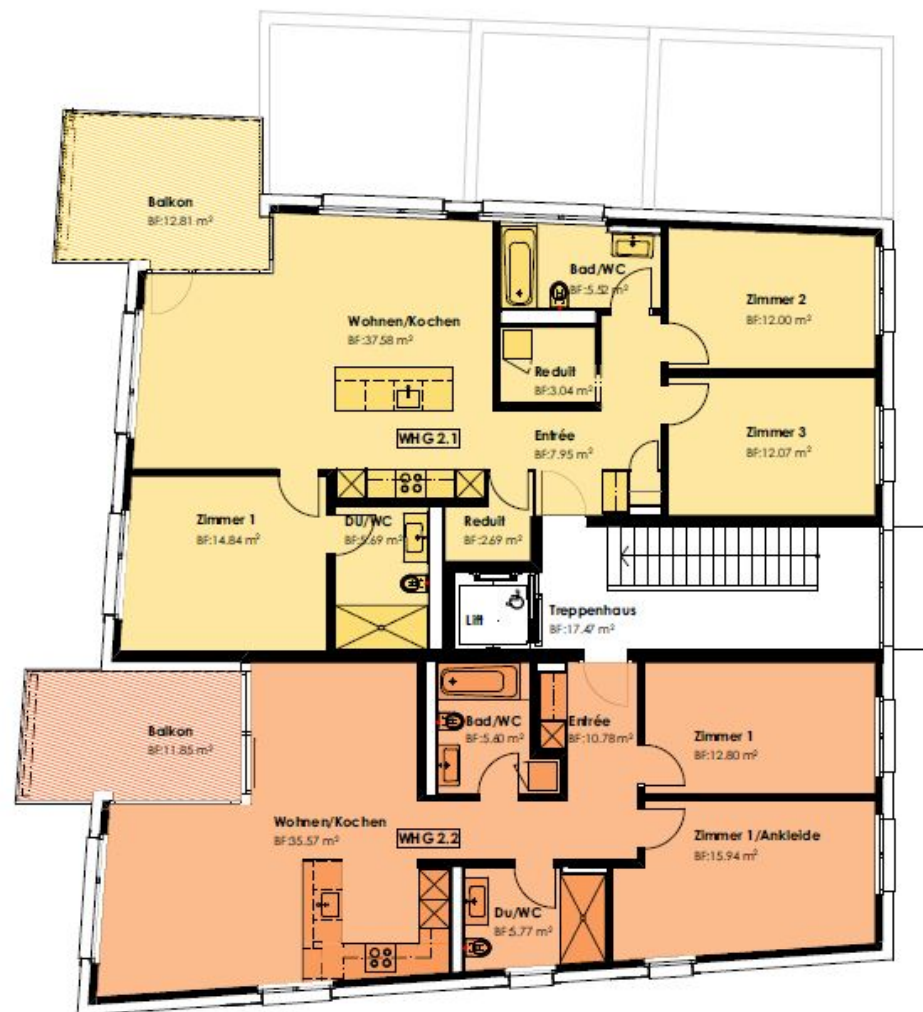
WOHNUNG	1.1
3½-Zimmer-Wohnung	
Bruttowohnfläche	102.6 m ²
Sitzplatz	24.3 m ²
Gartenanteil	31.5 m ²
Keller	5.9 m ²

WOHNUNG	1.2
3½-Zimmer-Wohnung	
Bruttowohnfläche	98.2 m ²
Sitzplatz	13.2 m ²
Gartenanteil	11.6 m ²
Keller	6.3 m ²

WHG 4.1	WHG 4.2
WHG 3.1	WHG 3.2
WHG 2.1	WHG 2.2
WHG 1.1	WHG 1.2
Keller / Einstellhalle	

GISLIBACH

1. Obergeschoss



WHG 4.1	WHG 4.2
WHG 3.1	WHG 3.2
WHG 2.1	WHG 2.2
WHG 1.1	WHG 1.2
Keller / Einstellhalle	

WOHNUNG	2.1
4½-Zimmer-Wohnung	
Bruttowohnfläche	106.4 m ²
Balkon	12.8 m ²
Keller	5.9 m ²

WOHNUNG	2.2
3½-Zimmer-Wohnung	
Bruttowohnfläche	90.3 m ²
Balkon	11.9 m ²
Keller	7.2 m ²



Massstab 1:200

GISLIBACH

2. Obergeschoss



Masstab 1:200

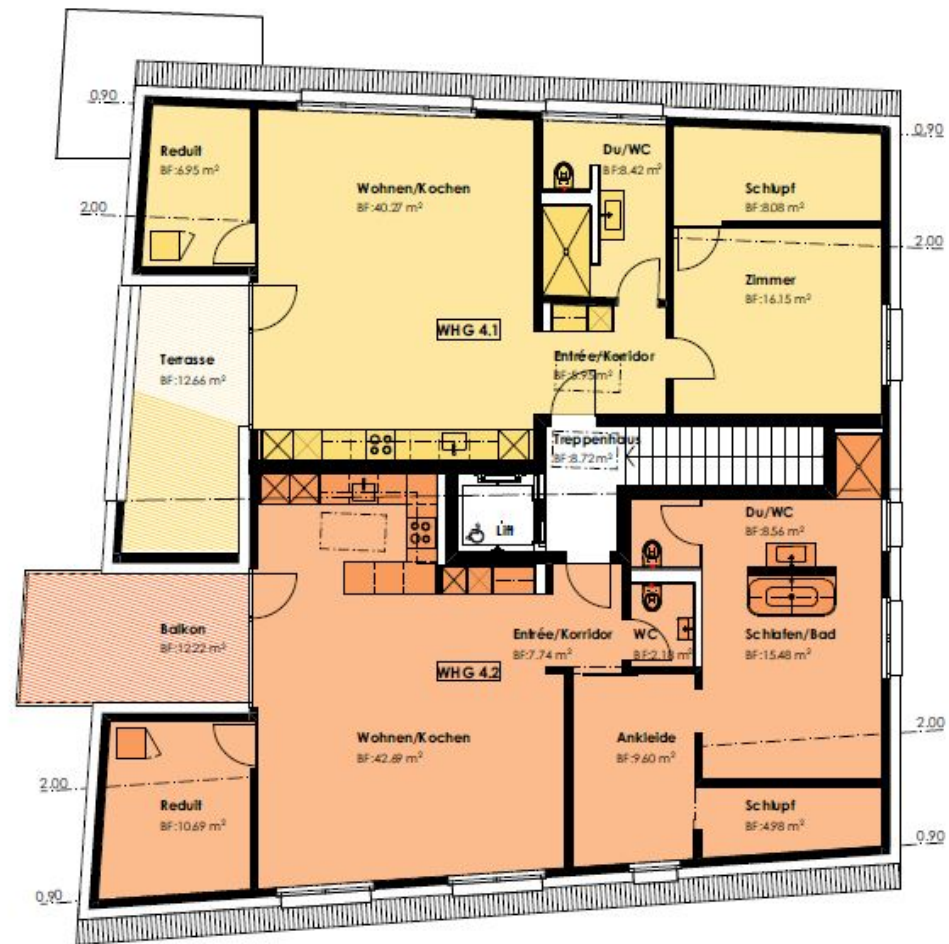
WOHNUNG	3.1
4½-Zimmer-Wohnung	
Bruttowohnfläche	106.4 m ²
Balkon	12.8 m ²
Keller	6.1 m ²

WOHNUNG	3.2
3½-Zimmer-Wohnung	
Bruttowohnfläche	90.3 m ²
Balkon	11.9 m ²
Keller	7.2 m ²

WHG 4.1	WHG 4.2
WHG 3.1	WHG 3.2
WHG 2.1	WHG 2.2
WHG 1.1	WHG 1.2
Keller / Einstellhalle	

GISLIBACH

Dachgeschoss



WHG 4.1	WHG 4.2
WHG 3.1	WHG 3.2
WHG 2.1	WHG 2.2
WHG 1.1	WHG 1.2
Keller / Einstellhalle	

WOHNUNG	4.1
2½-Zimmer-Wohnung	
Bruttowohnfläche	88.3 m ²
Terrasse	12.7 m ²
Keller	5.9 m ²

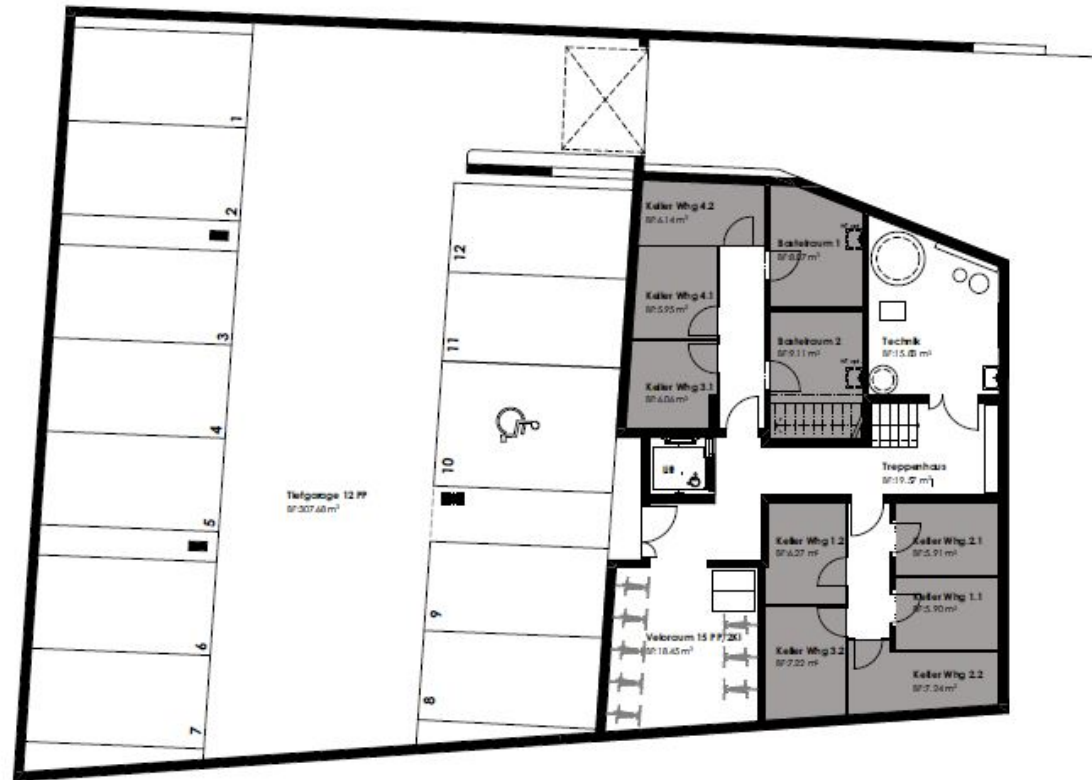
WOHNUNG	4.2
2½-Zimmer-Wohnung	
Bruttowohnfläche	104.2 m ²
Balkon	12.2 m ²
Keller	6.1 m ²



Massstab 1:200

GISLIBACH

Untergeschoss



WHG 4.1	WHG 4.2
WHG 3.1	WHG 3.2
WHG 2.1	WHG 2.2
WHG 1.1	WHG 1.2

Keller / Einstoßhalle



Maßstab 1:200