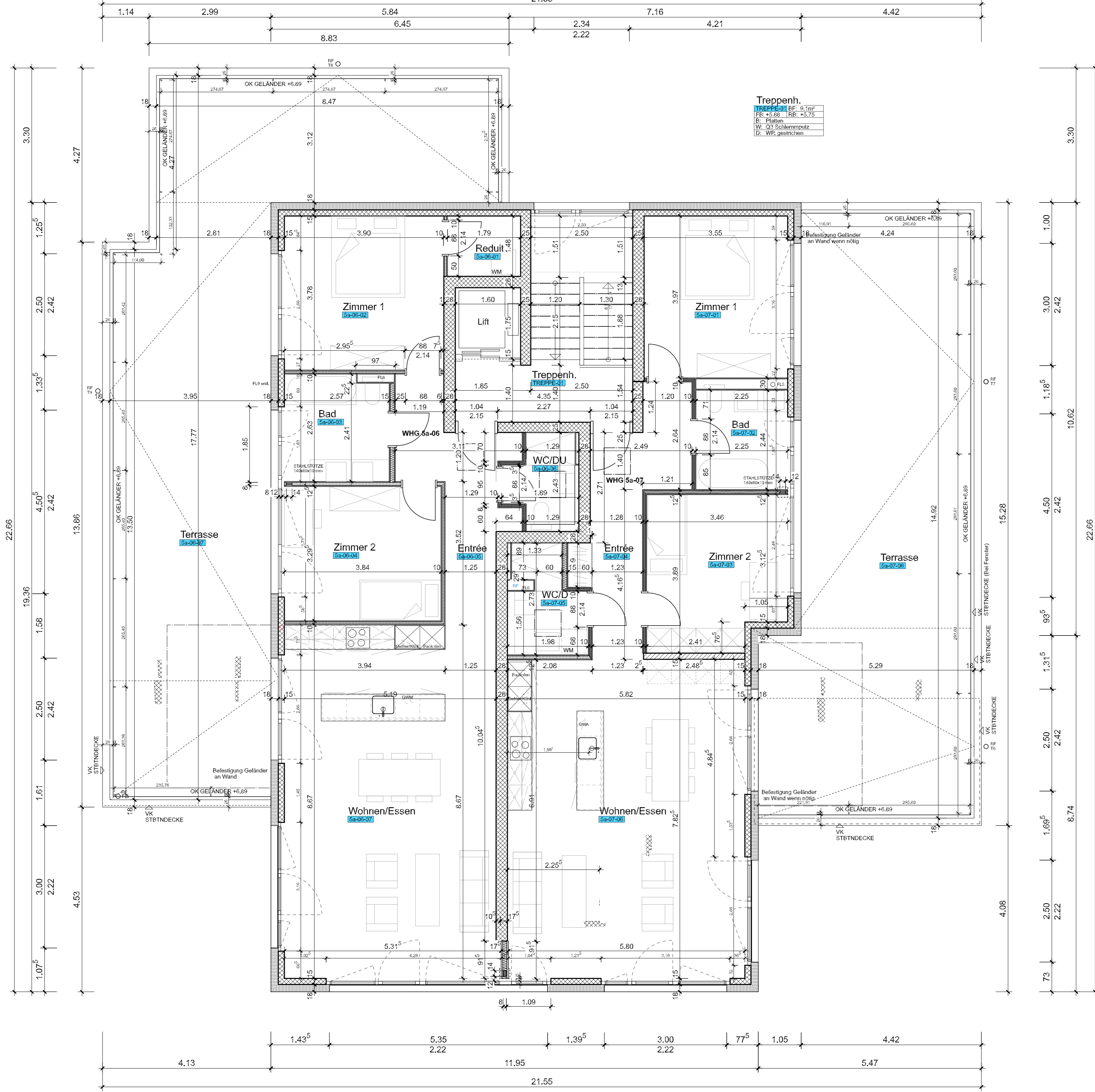


HAUS A  
21.55



W06

<b>Reduit</b>	<b>Zimmer 1</b>
5a-06-01 BF: 2,6m²	5a-06-02 BF: 14,8m²
FB: +5,88 RB: +5,75	FB: +5,88 RB: +5,75
E: Parkett	E: Parkett
W: Q3 Schlemmputz	W: Q3 Schlemmputz
D: WP, gestrichen	D: WP, gestrichen
<b>Bad</b>	<b>Zimmer 2</b>
5a-06-03 BF: 6,6m²	5a-06-04 BF: 12,7m²
FB: +5,88 RB: +5,75	FB: +5,88 RB: +5,75
E: Platten	E: Parkett
W: Platten / Q3	W: Q3 Schlemmputz
D: WP, gestrichen	D: WP, gestrichen
<b>Entrée</b>	<b>WC/DU</b>
5a-06-05 BF: 9,9m²	5a-06-06 BF: 3,6m²
FB: +5,88 RB: +5,75	FB: +5,88 RB: +5,75
E: Parkett	E: Platten
W: Q3 Schlemmputz	W: Platten / Q4
D: WP, gestrichen	D: WP, gestrichen
<b>Wohnen/Eszen</b>	<b>Terrasse</b>
5a-06-07 BF: 45,1m²	5a-06-08 BF: 83,0m²
FB: +5,88 RB: +5,75	FB: +5,88 RB: +5,75
E: Parkett / Platten	E: Platten
W: Q3 Schlemmputz	W: Platten
D: WP, gestrichen	D: WP, gestrichen

W07

<b>Zimmer 1</b>	<b>Bad</b>
5a-07-01 BF: 14,0m²	5a-07-02 BF: 5,5m²
FB: +5,88 RB: +5,75	FB: +5,88 RB: +5,75
E: Parkett	E: Platten
W: Q3 Schlemmputz	W: Platten / Q4
D: WP, gestrichen	D: WP, gestrichen
<b>Zimmer 2</b>	<b>Entrée</b>
5a-07-03 BF: 12,7m²	5a-07-04 BF: 10,6m²
FB: +5,88 RB: +5,75	FB: +5,88 RB: +5,75
E: Parkett	E: Parkett
W: Q3 Schlemmputz	W: Q3 Schlemmputz
D: WP, gestrichen	D: WP, gestrichen
<b>WC/DU</b>	<b>Wohnen/Eszen</b>
5a-07-05 BF: 4,4m²	5a-07-06 BF: 45,5m²
FB: +5,88 RB: +5,75	FB: +5,88 RB: +5,75
E: Platten	E: Parkett / Platten
W: Platten / Q4	W: Q3 Schlemmputz
D: WP, gestrichen	D: WP, gestrichen
<b>Terrasse</b>	
5a-07-08 BF: 28,0m²	
FB: +5,88 RB: +5,75	
E: Platten	
W: WP, gestrichen	
D: WP, gestrichen	

Bauprojekt Neubau MFH Therwilstr 5ab, Bottmingen	Objektnummer 12.08
Bauherrschaft Erbgemeinschaft Wiesner Therwilstrasse 3, 4103 Bottmingen	Massstab 1:50
Planformat 880x640	Revision J
<b>GRUNDRISS DG HAUS 5a (west)</b>	Plannummer 103
Bauphase Ausführung	Datum: 09.09.2016 Rev. Datum: 23.04.2019
Gez.: b m gl	Gez.: b m gl
A R C G E S G m b H STAEHELIN, GISIN + PARTNER AG	Unterstr. Bültenweg 46 CH - 4053 Basel Tel. +41 61 271 54 00 Fax +41 61 271 85 72 www.architektur-b.ch info@architektur-b.ch