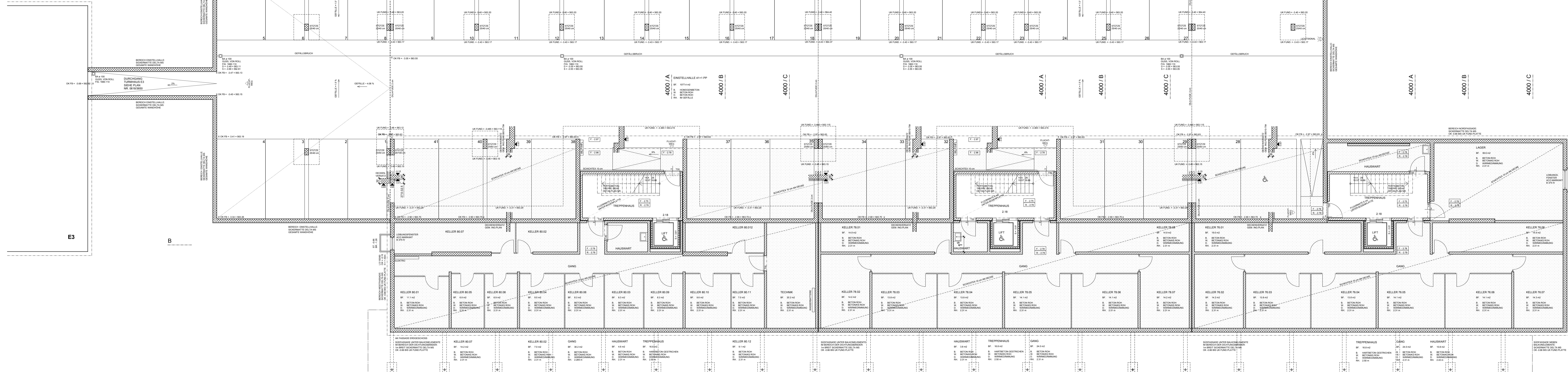


ALLE ARBEITS- UND DILATATIONSFUGEN UNTER TERRAIN MIT SKADUR-COMPLEX ABKLEBEN!
 ALLE ROHR-/SCHACHTENFÜHRUNGEN UND NICHT ZUGÄNGLICHE ARBEITSFUGEN MIT BFL-MASTIX ABSICHTEN!



ALLE ARBEITS- UND DILATATIONSFUGEN UNTER TERRAIN MIT SKADUR-COMPLEX ABKLEBEN!
 ALLE ROHR-/SCHACHTENFÜHRUNGEN UND NICHT ZUGÄNGLICHE ARBEITSFUGEN MIT BFL-MASTIX ABSICHTEN!

- LEGENDE:
- | | | | |
|--|--------------|-------|--------------------|
| | BETON | UK 01 | UK FERTIG BODEN |
| | BRICKEN | UK 02 | UK FERTIGE ENDLAGE |
| | PUTZ | UK 03 | UK SCHWELLE |
| | DÄMMUNG | UK 04 | UK GEFÄLLE |
| | BODENBELAG | UK 05 | UK BECKENBELAG |
| | GLASFELD | UK 06 | UK HANGWÄNDE |
| | STUFE | UK 07 | UK FACHWERK |
| | HOLZ | UK 08 | UK RAUHE FACHWERKE |
| | WEISSENSTEIN | UK 09 | UK HOCHBETTUNG |
| | WEISSENSTEIN | UK 10 | UK FACHWERK |
| | WEISSENSTEIN | UK 11 | UK FACHWERK |
| | WEISSENSTEIN | UK 12 | UK FACHWERK |
| | WEISSENSTEIN | UK 13 | UK FACHWERK |
| | WEISSENSTEIN | UK 14 | UK FACHWERK |
| | WEISSENSTEIN | UK 15 | UK FACHWERK |
| | WEISSENSTEIN | UK 16 | UK FACHWERK |
| | WEISSENSTEIN | UK 17 | UK FACHWERK |
| | WEISSENSTEIN | UK 18 | UK FACHWERK |
| | WEISSENSTEIN | UK 19 | UK FACHWERK |
| | WEISSENSTEIN | UK 20 | UK FACHWERK |
| | WEISSENSTEIN | UK 21 | UK FACHWERK |
| | WEISSENSTEIN | UK 22 | UK FACHWERK |
| | WEISSENSTEIN | UK 23 | UK FACHWERK |
| | WEISSENSTEIN | UK 24 | UK FACHWERK |
| | WEISSENSTEIN | UK 25 | UK FACHWERK |
| | WEISSENSTEIN | UK 26 | UK FACHWERK |
| | WEISSENSTEIN | UK 27 | UK FACHWERK |

Z.	DESIGN	DATUM	INHALT	STATUS
1	2018	2018	GRUNDRISS UNTERGESCHOSS	ENTWURF
2	2018	2018	GRUNDRISS UNTERGESCHOSS	REVISION



4001 / B
4001 / A
4001 / A
4001 / B
4001 / A
4001 / B

AUSFÜHRUNGSPLAN

1:500 - 1:100 m - 1:500 m - 1:500 m

ALLE MASS- UND DIMENSIONEN SIND VON DER INNENKANTE DES MAßSTABES ZU NEHMEN.

FÜHRUNGSFUGEN SIND BEI 90°-WINKELN BEI 10 CM VON DER KANTE ZU NEHMEN.

FÜHRUNGSFUGEN SIND BEI 45°-WINKELN BEI 10 CM VON DER KANTE ZU NEHMEN.

FÜHRUNGSFUGEN SIND BEI 135°-WINKELN BEI 10 CM VON DER KANTE ZU NEHMEN.