

«Stilvolles Wohnen direkt am Kreuzplatz»

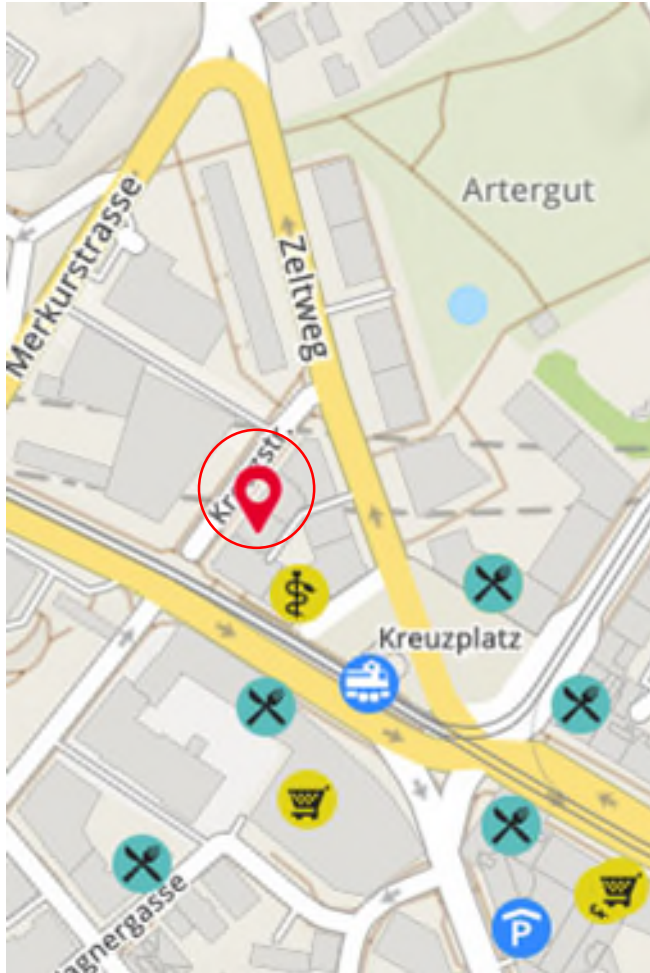
Erstvermietung

Kreuzstrasse 78, 8032 Zürich



Livit

Lage



An der Kreuzstrasse 78 leben Sie im beliebten Hottingen über dem Kreuzplatz am rechten Ufer des Zürichsees gelegen. Die Umgebung überzeugt mit diversen Freizeitangeboten, vielen Restaurants und mehreren Einkaufsmöglichkeiten.

Der Zürichsee sowie der Bellevueplatz, welche wenige Gehminuten entfernt sind, eignen sich perfekt für erfrischende Abkühlungen im Sommer und schöne Spaziergänge sowie Kaffeepausen im Herbst.

Von der Seepromenade «Utoquai», welche sich nur 700m von der Liegenschaft entfernt befindet, gelangen Sie mit dem Schiff an das andere Seeufer, welches sich ebenfalls für Ausflüge am Wochenende eignet.

Direkt beim Kreuzplatz finden Sie die Tramverbindungen 8 und 11, sowie die Busverbindung 31 und die S18. Durch die ausgezeichneten Verbindungen gelangen Sie innerhalb von 2 Minuten an den Bahnhof Stadelhofen und innerhalb 11 Minuten zum Zürich Hauptbahnhof.

Distanzen

Allgemein

Einkaufen	110m
Zürichsee	500m
Bellevue	750m

Öffentliche Verkehrsmittel

Zürich, Kreuzplatz	100m
Bahnhof Stadelhofen	400m

Mietangebot

Bezug nach Vereinbarung

Wohnungsnummer	Geschoss	Zimmeranzahl	Grösse in m2	Balkon in m2	Monatliche Nettomiete in CHF	Monatliche Nebenkosten in CHF	Monatliche Bruttomiete in CHF
W01	EG	3.5-Zimmer	76.0	-	CHF 3'700.00	CHF 230.00	CHF 3'930.00
W02	1. OG	4.5-Zimmer	89.4	3.0	VERMIETET		
W03	2. OG	4.5-Zimmer	90.1	3.0	VERMIETET		
W04	3. OG	4.5-Zimmer	92.1	3.0	CHF 4'500.00	CHF 280	CHF 4'780.00
W05	4. OG	4.5-Zimmer	90.9	3.0	CHF 4'600.00	CHF 270	CHF 4'870.00
W06	DG	3.5-Zimmer	66.9	10.3	VERMIETET		

Kurzbaubeschrieb

EINGANG, WOHN- UND SCHLAFZIMMER

Boden	Parkett Eiche, Volto Rondinella, geölt Verlegeart: Schiffsboden
Wände	Tapete, vario-vlies gestrichen
Decke	Holztafer, gestrichen weiss
Sonnenschutz strassenseitig	Rolläden in Aluminium
Sonnenschutz hofseitig	Ausstellmarkisen grünlich
Spezielles	Stukkaturen und Lambrien teilweise vorhanden

BAD

Boden & Wände	Keramische Platten, Mosa grün
Wände	Putz weiss
Decke	Gipsdecke, gestrichen weiss

WC

Boden & Wände	Keramische Platten, Winkelmans red
Wände	Putz, weiss
Decke	Gipsdecke, gestrichen weiss

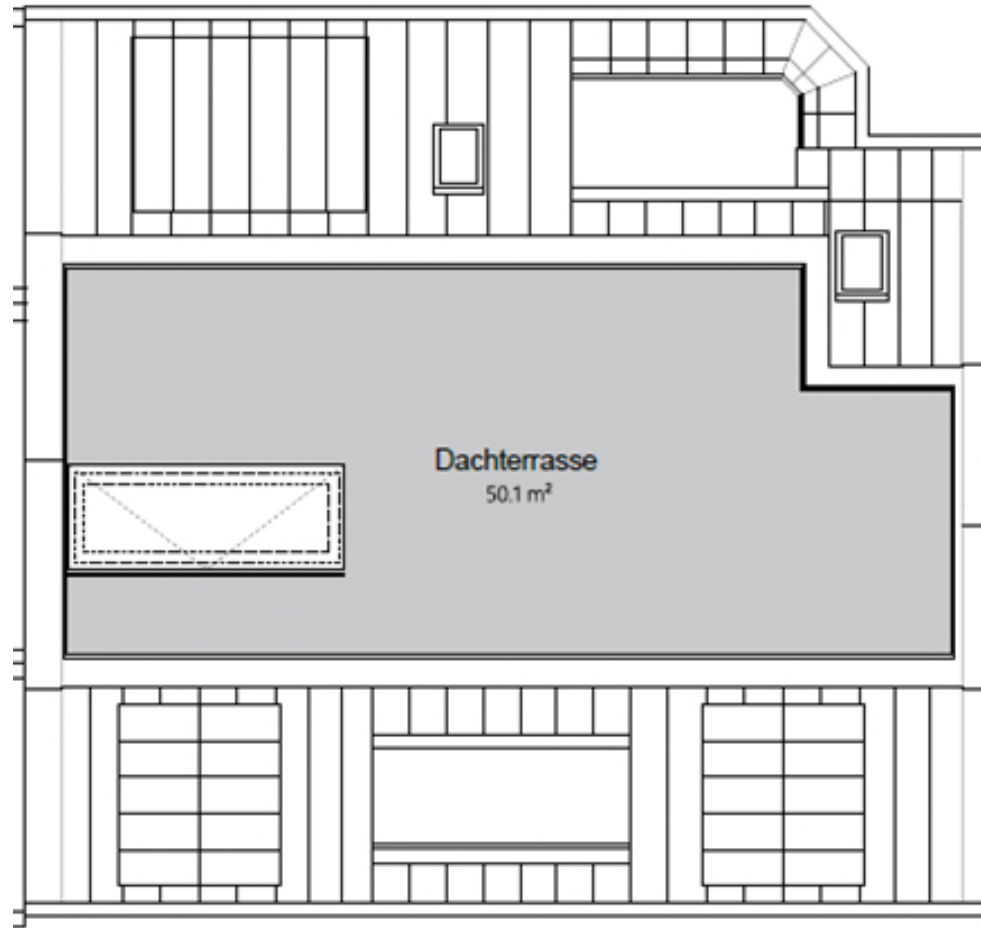
KÜCHE

Boden	Keramische Platten, 15x15cm, Schachbrett-Muster, red/super white
Küchen-Fronten	Farbe moosgrün, Kunstharz belegt Einbauspots im Unterschrank
Arbeitsfläche	Chromstahl
Rückwände	Glasrückwand moosgrün/crème weiss
Decke & Wände	Gips, gestrichen weiss (magnolia)
Apparate	V-Zug

ALLGEMEINE INFORMATIONEN

Waschen/Trocknen	Waschmaschine und Tumbler in jeder Wohnung vorhanden
Kellerabteile	1x separates Kellerabteil pro Wohnung
Heizverteilung	Radiatoren
Fenster	Holz-/Metallfenster, 3-fach Isolierverglasung Farbe: Rotbraun (NCS 6010-R10B)
Lift	Zugang in Zwischengeschossen

Dachterrasse



Wir sind für Sie da!

Kontakt

Entspricht das Objekt Ihren Vorstellungen?
Wir helfen Ihnen gerne weiter.

Céline Gauch
Junior Vermarkterin

+41 58 360 38 85
kreuzstrasse@livit.ch

Livit AG
Real Estate Management
Altstetterstrasse 124
8048 Zürich
www.livit.ch

Alle Angaben, Visualisierungen und Grundrisspläne in dieser Broschüre sind unverbindlich. Änderungen bleiben vorbehalten.

The Livit logo is written in a red, handwritten-style font.