



VERMIETUNG | WOHNEN IM SCHLOSSPARK

SCHLOSSSTRASSE 16, 3182 UEBERSTORF

ROBERT
PFISTER AG

GEMEINDE | LAGE

Ueberstorf ist eine attraktive und lebenswerte Gemeinde im Norden des Kantons Freiburg. Sie zählt 2'353 Einwohner (Stand 31.12.2017) und gehört zu den mittelgrossen Gemeinden im Sensebezirk. Die angenehme Lage, die schöne Landschaft, viele behäbige Weiler und eine gut ausgebaute Infrastruktur tragen dazu bei, dass sich Ueberstorf immer mehr zu einer typischen Wohngemeinde entwickelt hat.

Ueberstorf liegt an sich in günstiger Lage. Nur 14 km von Bern und 19 km von Freiburg entfernt, befindet sie sich im Einflussbereich zweier städtischer Zentren mit vielen Arbeitsmöglichkeiten. Die Gemeinde ist verkehrsmässig recht gut erschlossen. Sie liegt an der Hauptstrasse von Flamatt nach Schwarzenburg. Der nächste Anschluss an die Autobahn A12 (Bern-Vevey) befindet sich rund 4 km vom Ortskern entfernt. Durch den Postautokurs, welcher die Strecke von Flamatt nach Albligen bedient, ist Ueberstorf an das Netz des öffentlichen Verkehrs angebunden.

Die Ueberstorfer Kinder besuchen den Kindergarten und die Primarschule im Dorf. Die Oberstufe befindet sich in der Nachbargemeinde Wünnewil.

Einkäufe können problemlos im Dorf, in der Bäckerei «Brotbrösmeli», der «Metzgerei Lehmann» oder der Landi, getätigt werden. Diverse Geschäfte der bekannten Grossverteiler befinden sich in der Nachbargemeinde Flamatt oder Schwarzenburg.

Wer seine Freizeit gerne mit Gleichgesinnten verbringt, findet im Dorf eine Anzahl Vereine. Dort kommen neben dem Hobby auch die Geselligkeit und die Zusammengehörigkeit nicht zu kurz.

Das zur Vermietung stehende sanierte 5-Zimmer-Einfamilienhaus befinden sich unmittelbar hinter dem bekannten Schloss Ueberstorf. Nur wenige Gehminuten von der Liegenschaft entfernt erreicht man die Bushaltestelle. Auch Einkäufe können bequem zu Fuss erledigt werden.



BESCHRIEB

Das im 2024 sanierte Einfamilienhaus verfügt über eine eigene Zufahrt mit Tor durch die historischen Schlossmauern. Zu Fuss erreicht man die Liegenschaft auch über den Garten vom Schloss Ueberstorf.

Im Erdgeschoss befinden sich die Kellerräume sowie die Waschküche. Auch der Garten, welcher zur Liegenschaft gehört ist von hier aus zugänglich. Ein Schopf im Garten bietet zusätzlichen Stauraum für Gartengeräte oder andere Utensilien

Die Wohnfläche erstreckt sich über drei Stockwerke.

Im 1. Obergeschoss ist die moderne, offene Küche mit zeitgemäßem Komfort (Geschirrspüler, Glaskeramikkochfeld mit integriertem Dampfzug, Granitabdeckung) zu finden. Angrenzend an die Küche befindet sich der charmante Wohn- und Essbereich, welcher mit Parkettboden belegt ist. Ein Highlight dieses Raumes ist der alte Kachelofen, welcher dem Raum Charme und Wärme verleiht. Eine Gästetoilette komplettiert diesen Stock.

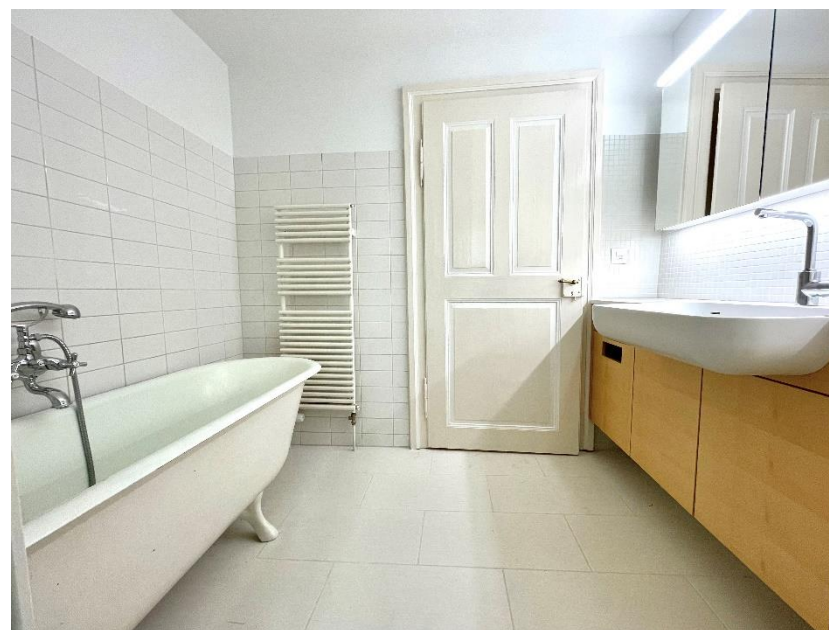
Im 2. Obergeschoss befinden sich drei Zimmer, welche alle mittels Durchgangstüren miteinander verbunden sind. Vom hintersten Zimmer wie auch vom Korridor aus gelangt man in das Badezimmer mit Badewanne, grosszügigen Lavabo und viel Stauraum für Ihre persönlichen Utensilien. Die Toilette inkl. einem weiteren Lavabo befindet sich in einem separaten Raum.

Im obersten Geschoss gibt es noch einen ausgebauten, beheizten Dachraum, der einerseits als weiteres Zimmer genutzt werden kann oder vielfältige Möglichkeiten für individuelle Gestaltungsideen bietet.

Insgesamt bietet das einzigartige Einfamilienhaus ein harmonisches und komfortables Wohnambiente hinter den historischen Schlossmauern.



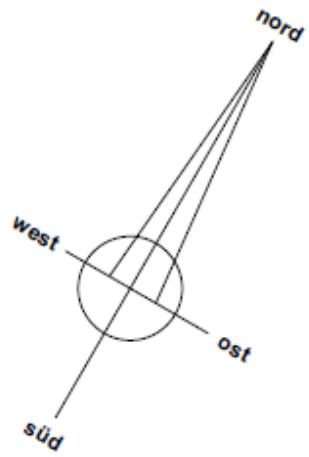
EINDRÜCKE



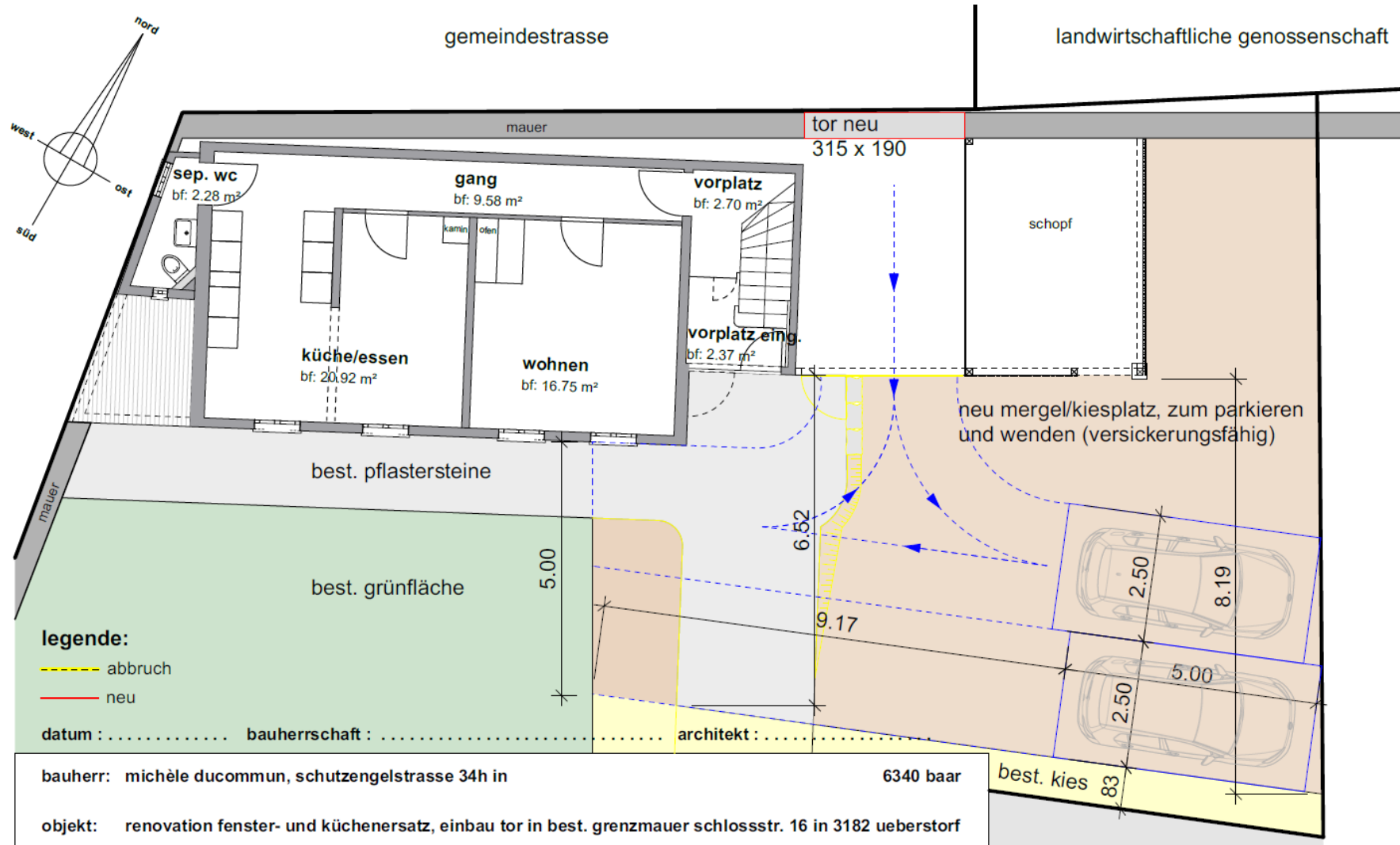
EINDRÜCKE



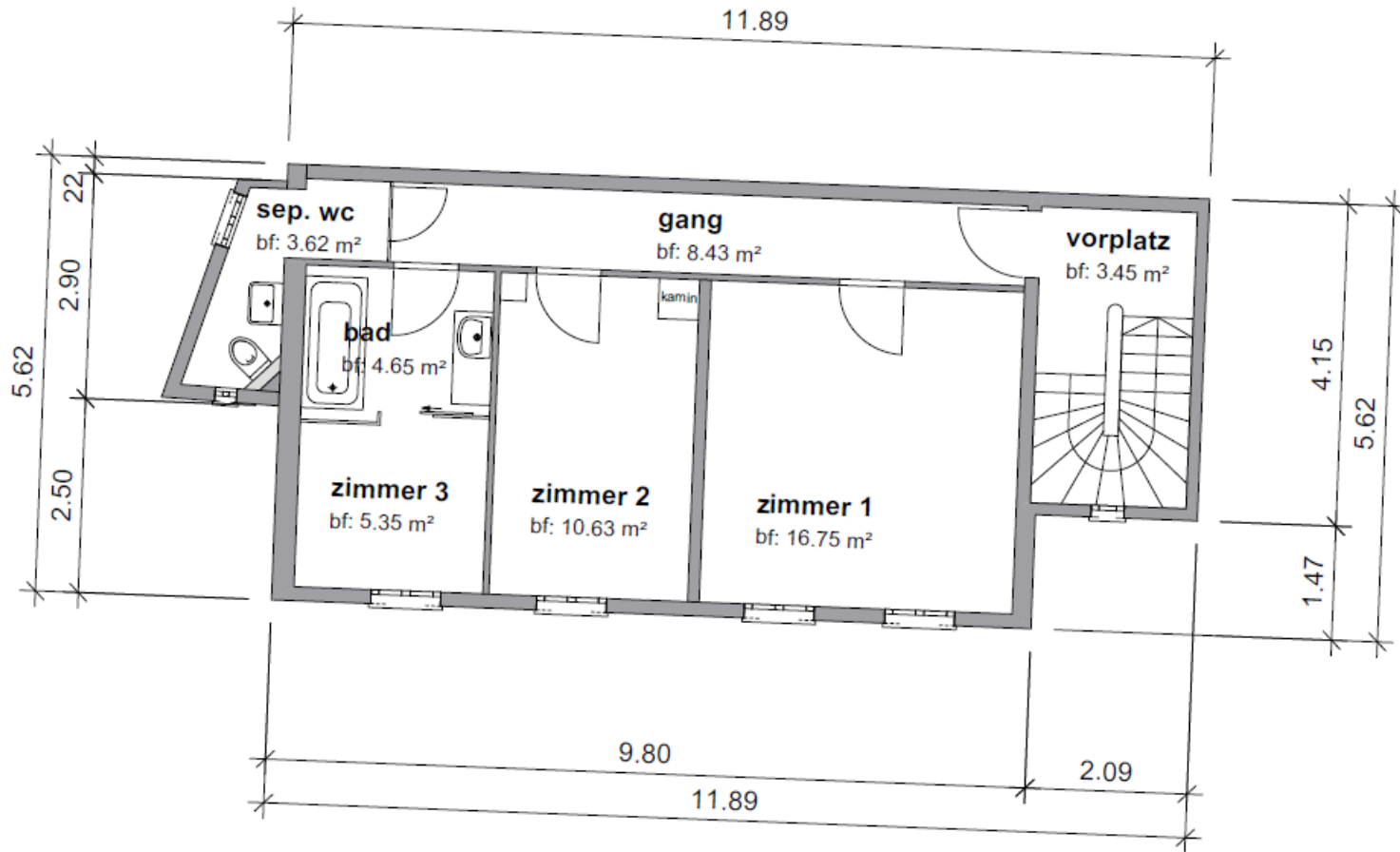
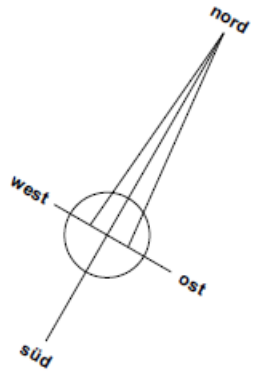
GRUNDRISS ERDGESCHOSS



GRUNDRISS 1. OBERGESCHOSS

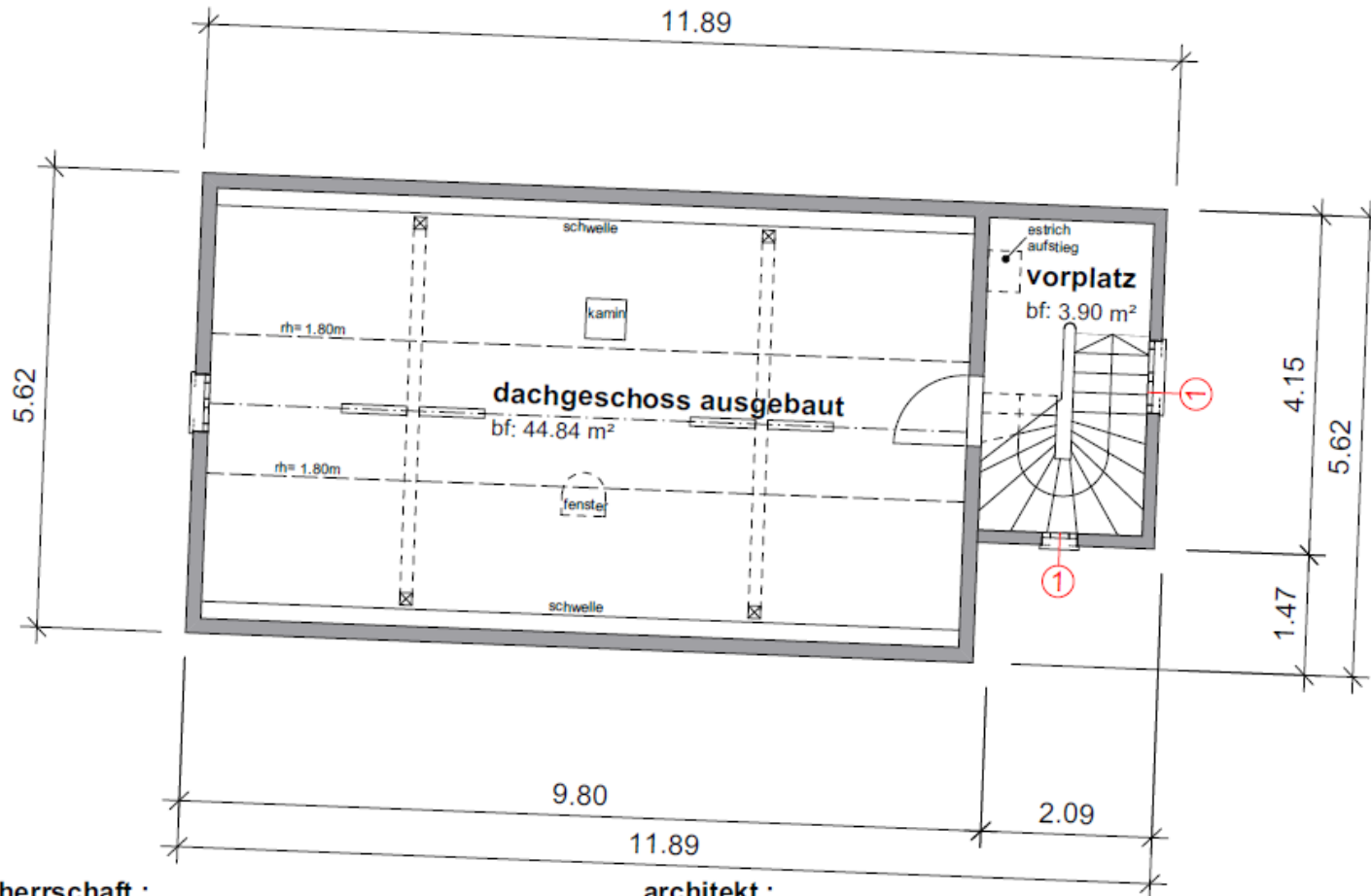
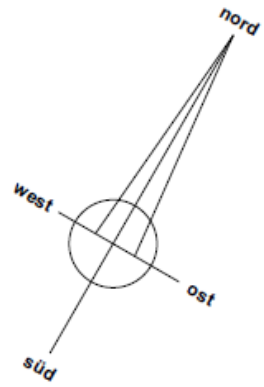


GRUNDRISS 2. OBERGESCHOSS



1de:

GRUNDRISS DACHGESCHOSS



ende:

— abbruch

— neu

m : bauherrschaft : architekt :

DATEN | KONTAKT

Mietzins monatlich	Fr. 2'700.00
Nebenkosten	werden der Mietpartei direkt in Rechnung gestellt
Verfügbar	per sofort oder nach Vereinbarung

Kontakt für eine Besichtigung
Frau Spicher, Tel. 031 320 31 78 | Mail: carole.spicher@robertpfisterag.ch

