

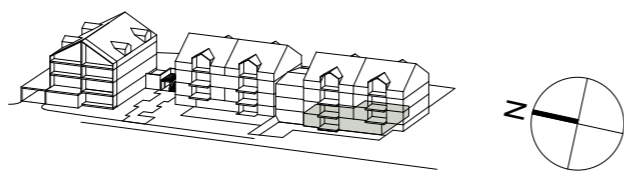
D0.1

4.5-ZI.-WOHNUNG | GESCHOSS 0



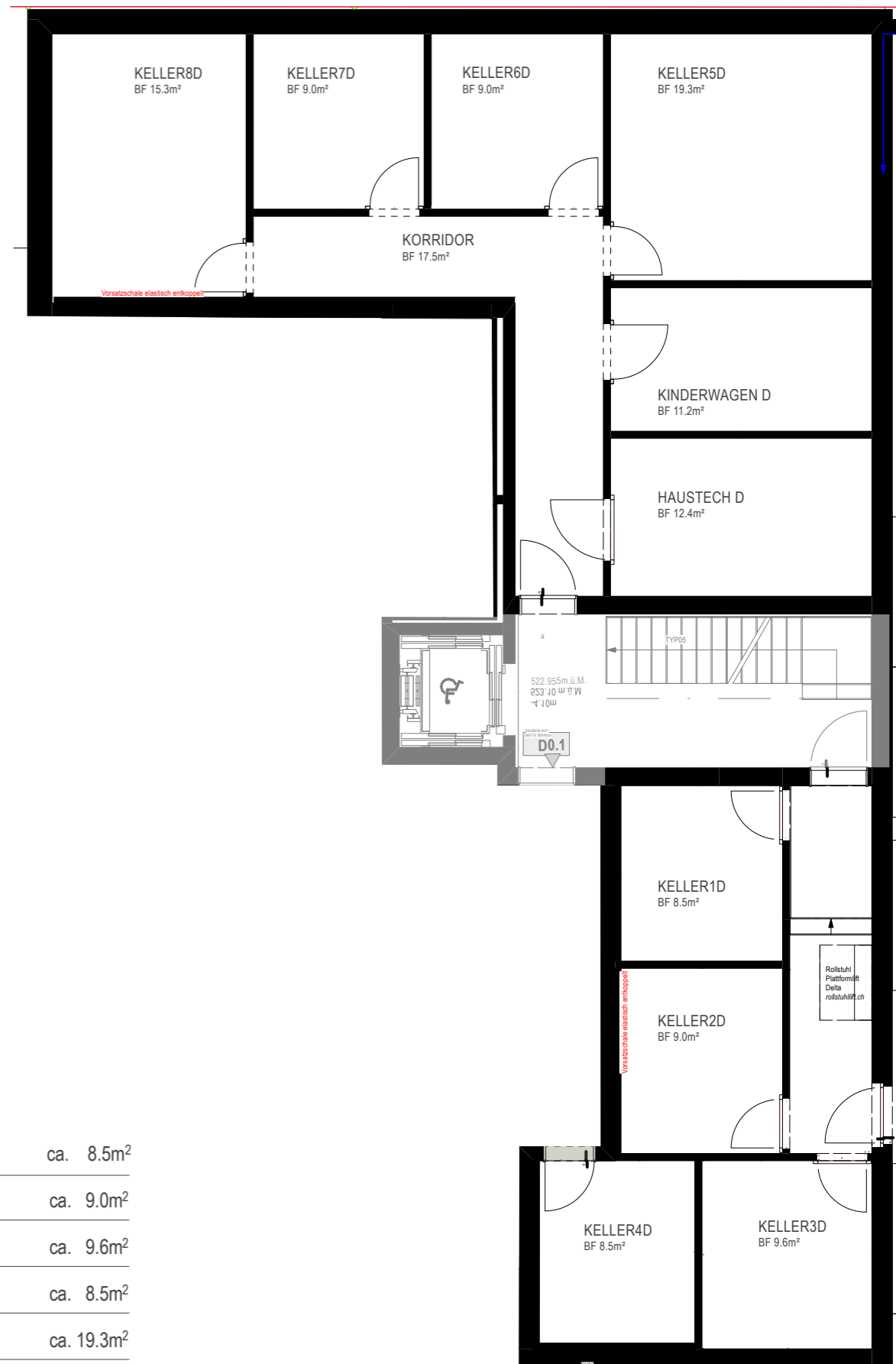
Bruttowohnfläche*	ca. 134.6m ²
Nettowohnfläche**	ca. 128.7m ²
Terrasse	ca. 15.0m ²
Keller 4D	ca. 8.5m ²
Garten	ca. 180.0m ²

* Bruttowohnfläche: exkl. Aussenwände & Schächte, inkl. Innenwände
 ** Nettowohnfläche: exkl. Aussenwände, Schächte und Innenwände



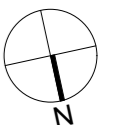
KELLER

7-KELLER | GESCHOSS 0



Keller 1D	ca. 8.5m ²
Keller 2D	ca. 9.0m ²
Keller 3D	ca. 9.6m ²
Keller 4D	ca. 8.5m ²
Keller 5D	ca. 19.3m ²
Keller 6D	ca. 9.0m ²
Keller 7D	ca. 9.0m ²
Keller 8D	ca. 15.3m ²

** Nettowohnfläche: exkl. Aussenwände, Schächte und Innenwände



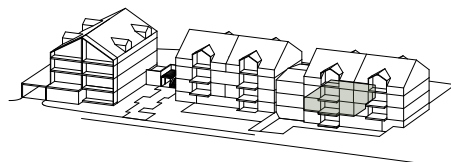
D1.1

4.5-ZI.-WOHNUNG | GESCHOSS 1



Bruttowohnfläche*	ca. 136.1m ²
Nettowohnfläche**	ca. 130.6m ²
Loggia	ca. 15.0m ²
Keller 3D	ca. 9.6m ²
Garten	ca. 28.0m ²

* Bruttowohnfläche: exkl. Aussenwände & Schächte, inkl. Innenwände
** Nettowohnfläche: exkl. Aussenwände, Schächte und Innenwände



D1.2

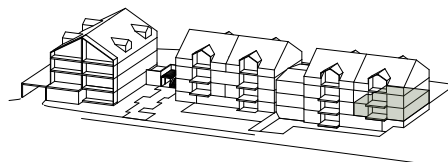
4.5-ZI.-WOHNUNG | GESCHOSS 1

±0m 5m



Bruttowohnfläche*	ca. 137.1m ²
Nettowohnfläche**	ca. 131.7m ²
Loggia	ca. 15.0m ²
Keller 2D	ca. 9.0m ²
Garten	ca. 28.0m ²

* Bruttowohnfläche: exkl. Aussenwände & Schächte, inkl. Innenwände
** Nettowohnfläche: exkl. Aussenwände, Schächte und Innenwände



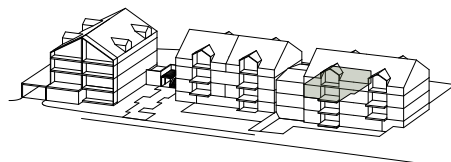
D2.1

3.5-ZI.-WOHNUNG | GESCHOSS 2



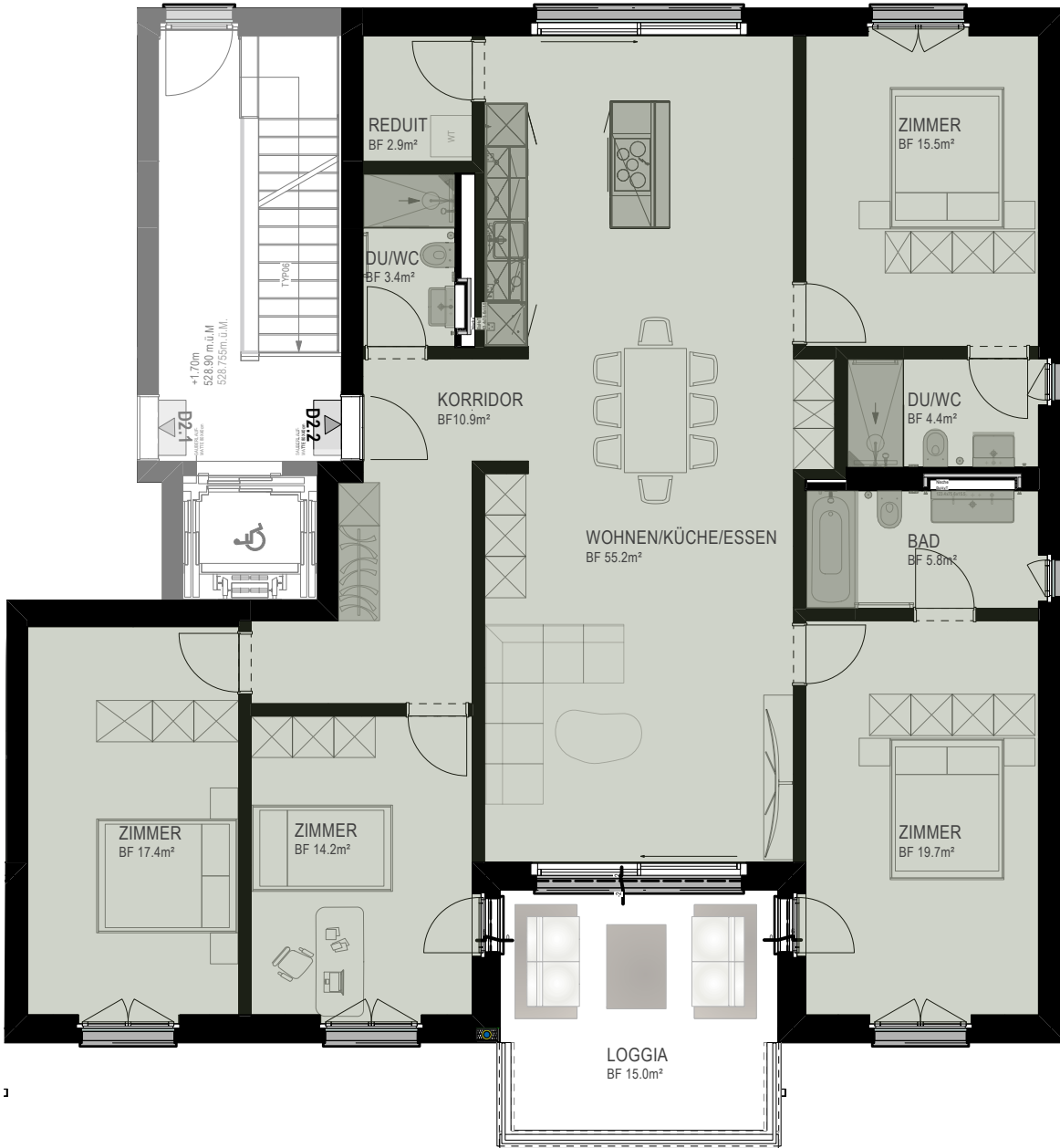
Bruttowohnfläche*	ca. 116.7m ²
Nettowohnfläche**	ca. 112.1m ²
Loggia	ca. 15.0m ²
Keller 1D	ca. 8.5m ²

* Bruttowohnfläche: exkl. Aussenwände & Schächte, inkl. Innenwände
** Nettowohnfläche: exkl. Aussenwände, Schächte und Innenwände



D2.2

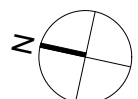
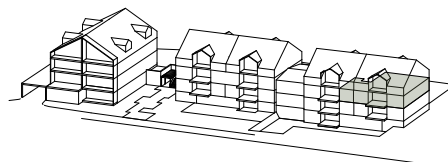
5.5-ZI.-WOHNUNG | GESCHOSS 2



1

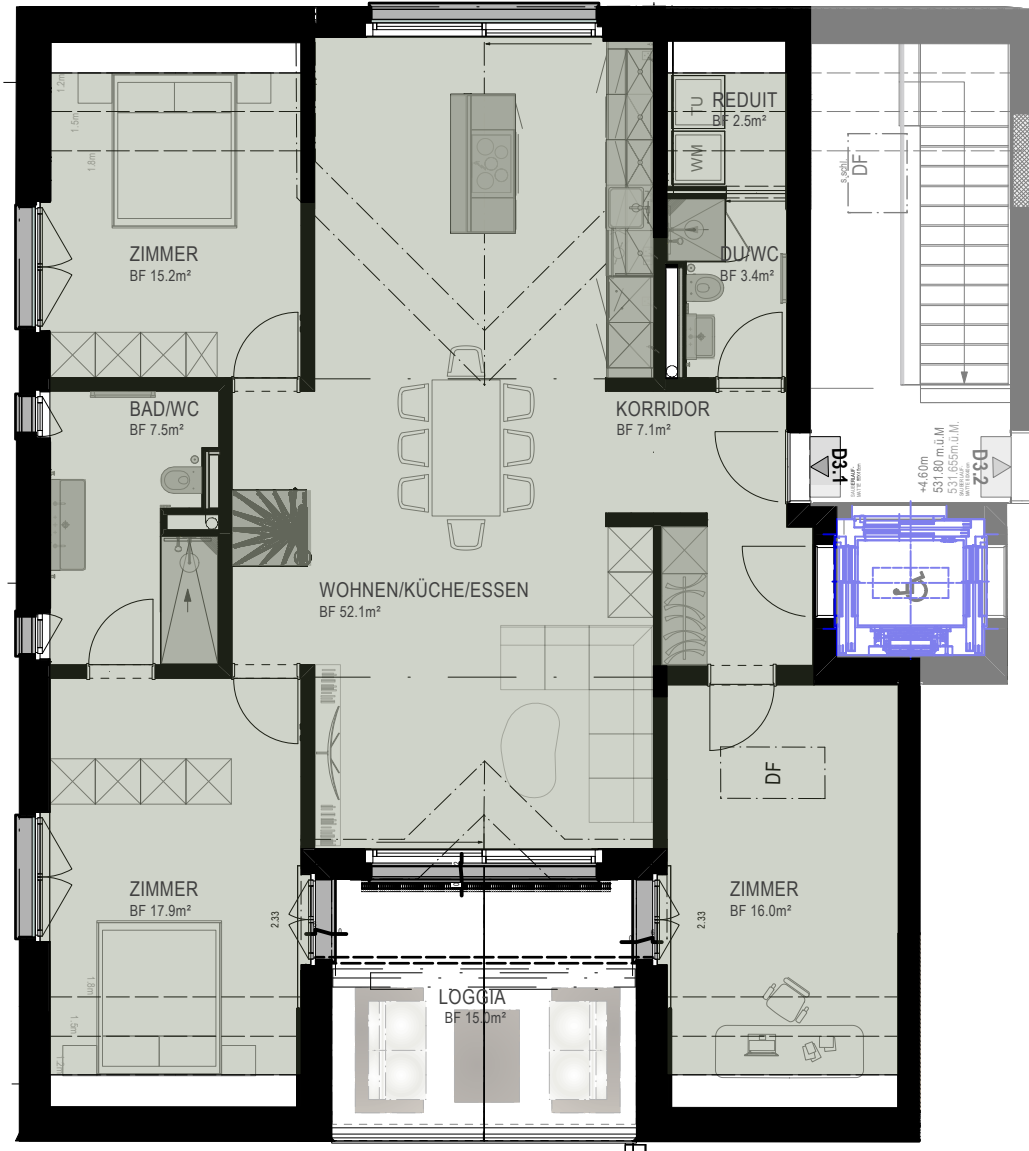
Bruttowohnfläche*	ca. 156.2m ²
Nettowohnfläche**	ca. 149.5m ²
Loggia	ca. 15.0m ²
Keller 5D	ca. 19.3m ²

* Bruttowohnfläche: exkl. Aussenwände & Schächte, inkl. Innenwände
** Nettowohnfläche: exkl. Aussenwände, Schächte und Innenwände



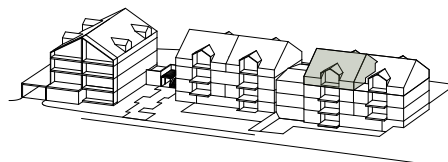
D3.1

4.5-ZI.-WOHNUNG | GESCHOSS 3



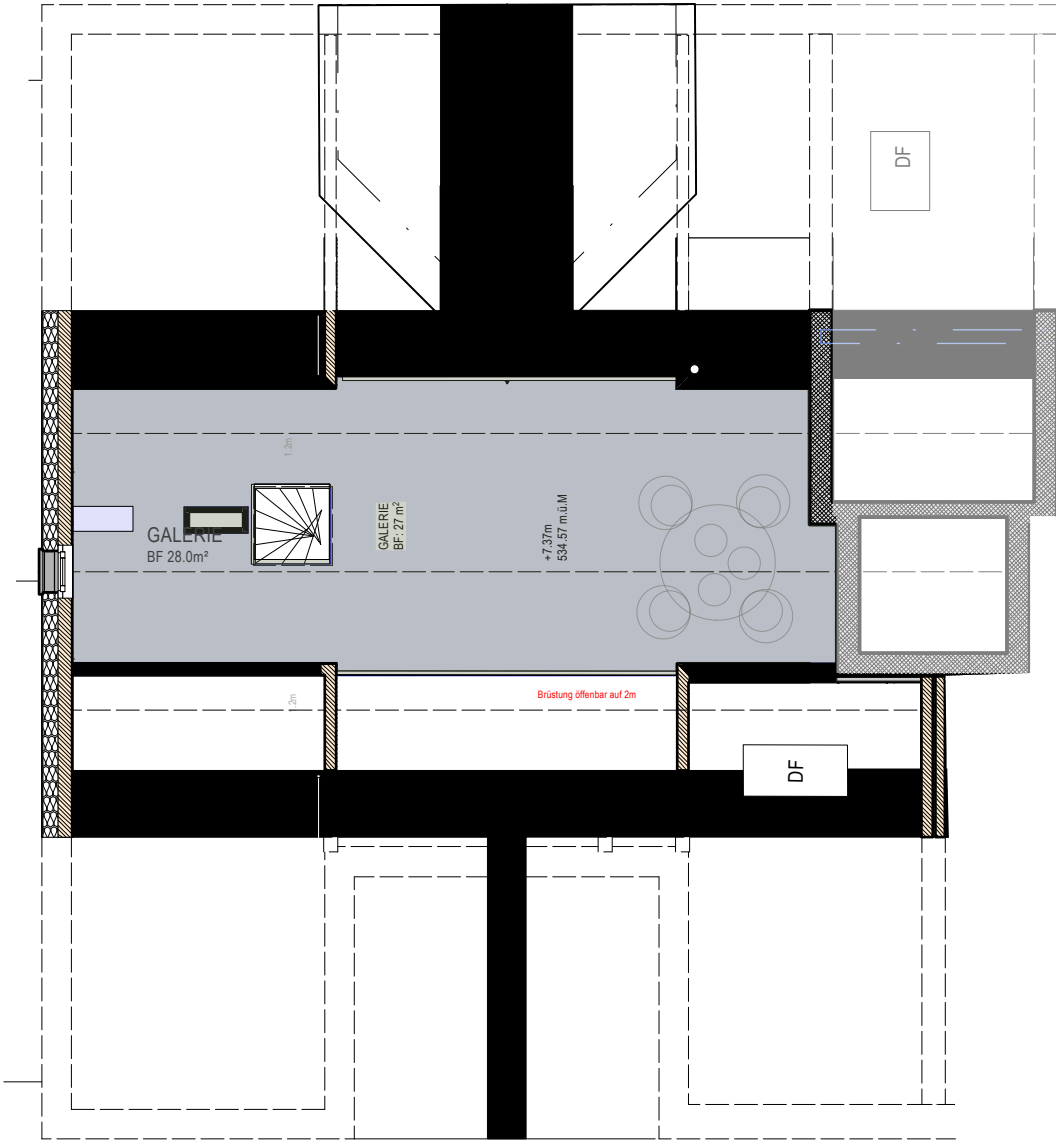
Bruttowohnfläche*	ca. 125.0m ²
Nettowohnfläche**	ca. 120.1m ²
Loggia	ca. 14.0m ²
Keller 6D	ca. 9.0m ²

* Bruttowohnfläche: exkl. Aussenwände & Schächte, inkl. Innenwände
** Nettowohnfläche: exkl. Aussenwände, Schächte und Innenwände



D3.1

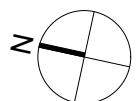
GALERIE | GESCHOSS 4



Nettowohnfläche**

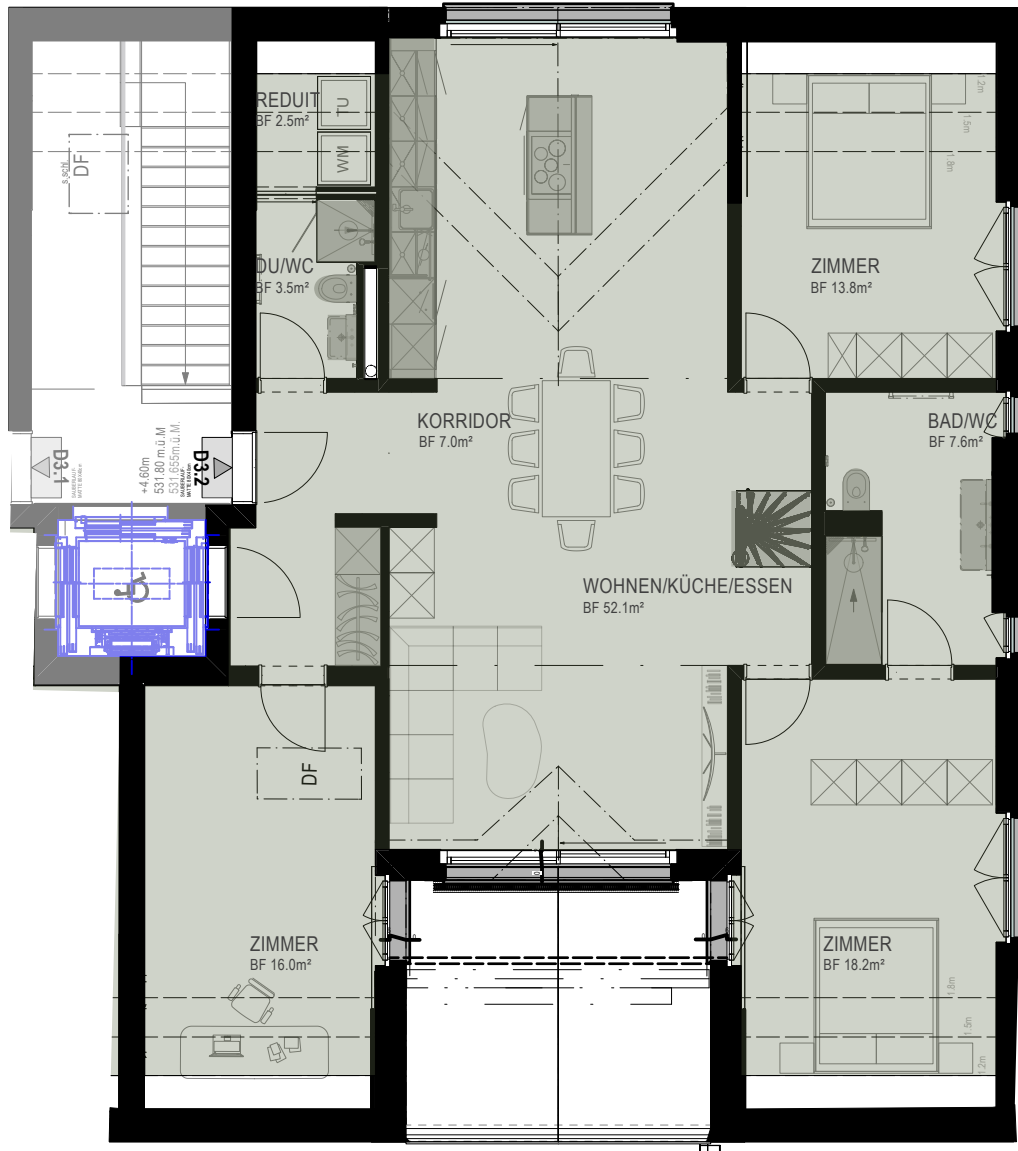
ca. 28.0m²

** Nettowohnfläche: exkl. Aussenwände, Schächte und Innenwände



D3.2

4.5-ZI.-WOHNUNG | GESCHOSS 3



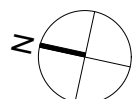
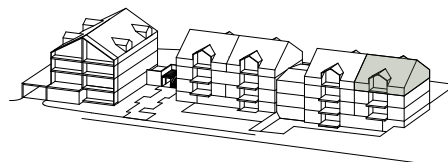
Bruttowohnfläche* ca. 125.7m²

Nettowohnfläche** ca. 120.8m²

Loggia ca. 14.0m²

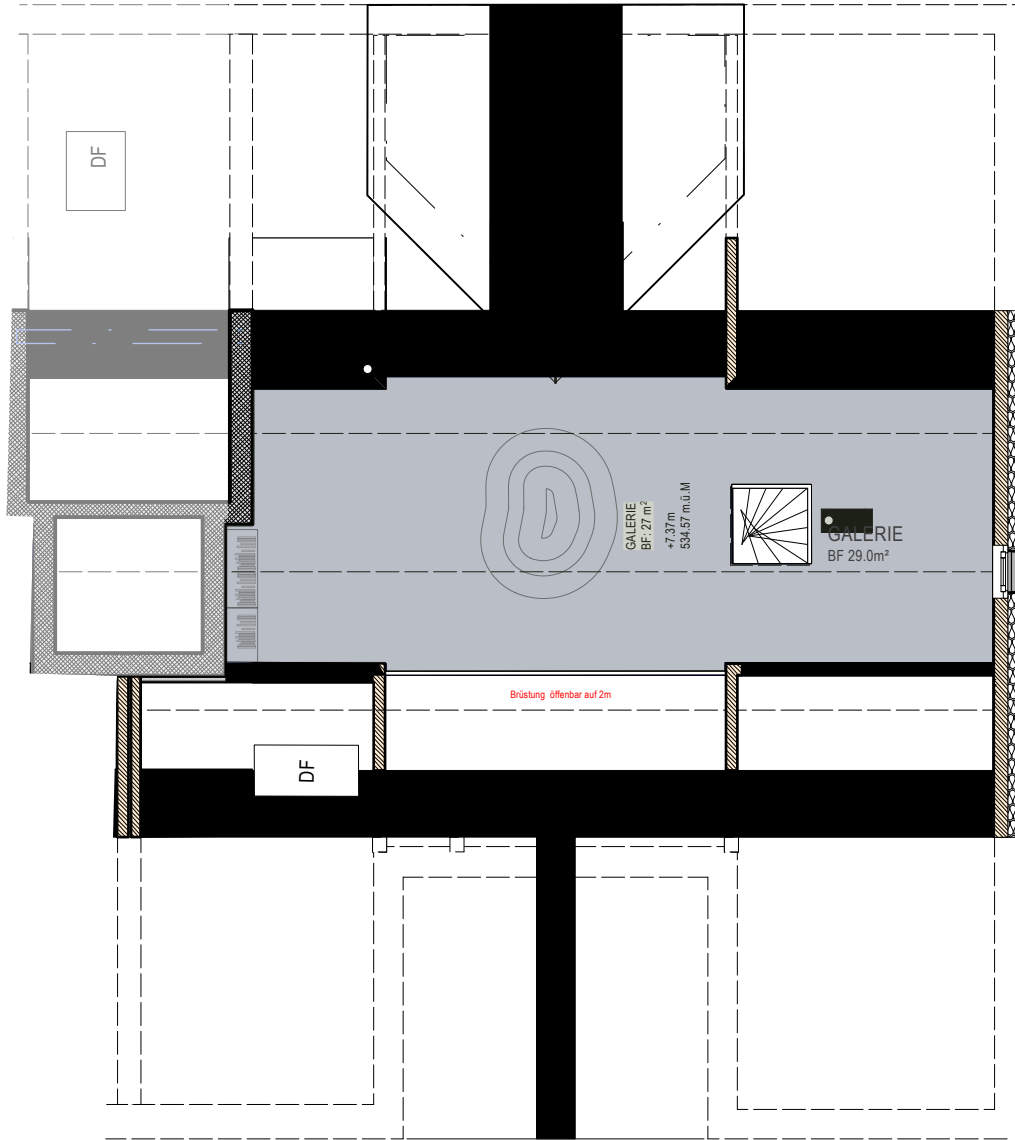
Keller 7D ca. 9.0m²

* Bruttowohnfläche: exkl. Aussenwände & Schächte, inkl. Innenwände
** Nettowohnfläche: exkl. Aussenwände, Schächte und Innenwände



D3.2

GALERIE | GESCHOSS 4



Nettowohnfläche**

ca. 29.0m²

** Nettowohnfläche: exkl. Aussenwände, Schächte und Innenwände

