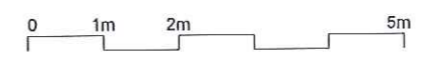


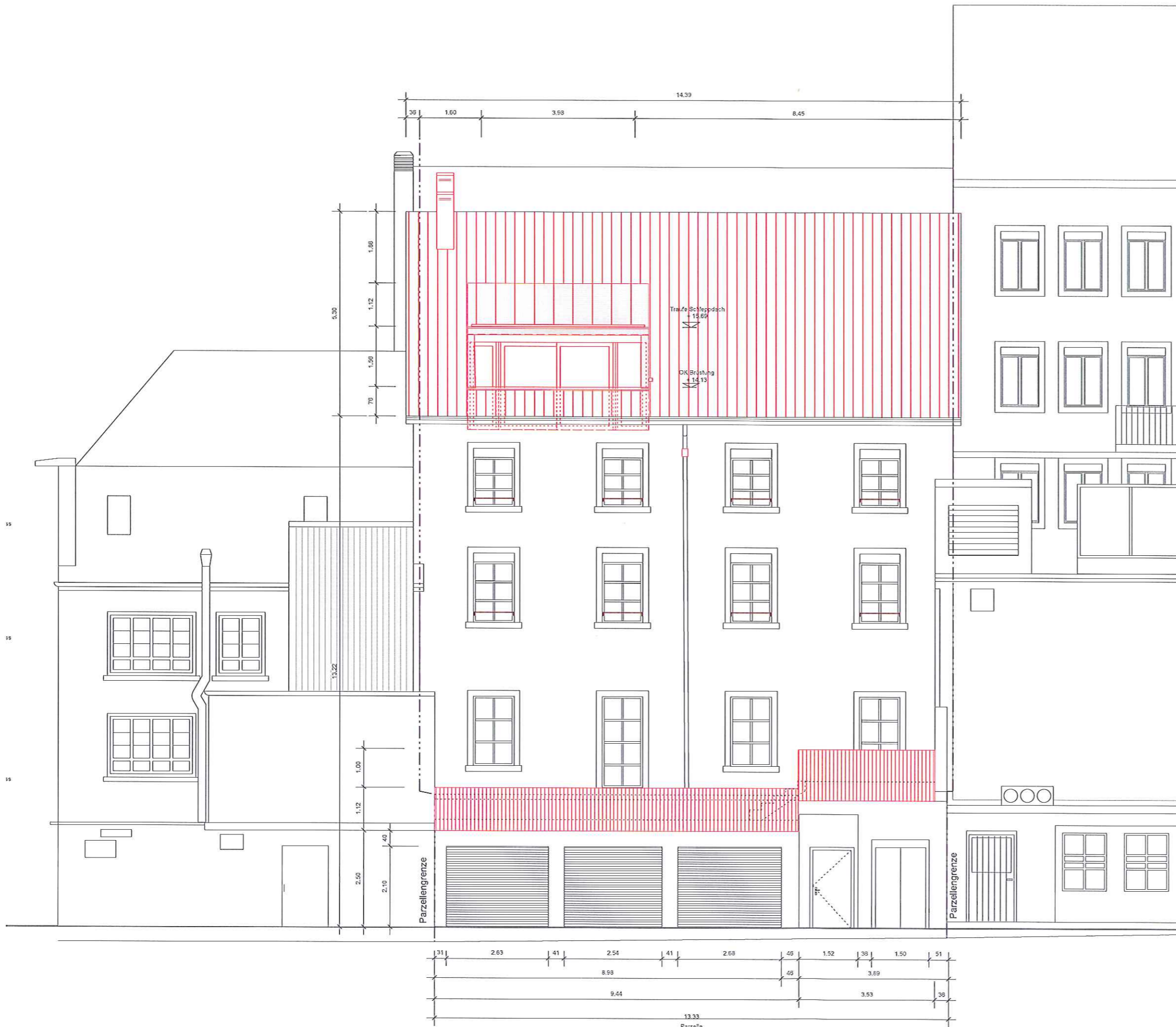
- Legende:**
- Beton
 - Backstein
 - Kalksandstein
 - Zementstein
 - Leichtbau Gipswände
 - Wärmedämmung
 - Spanplatte
 - Abbruch
 - Neu
 - Bestehend
 - Wasserlöschposten
 - HFL Handfeuerlöscher
 - ROL Rolllädenstore
 - Achsen
 - Dachwasser
 - Rohe Brüstung (ab OK Fertig B.)

±0.00 EG Nidaugasse = 433.97 M.ü.M

Alle Masse sind ca. Masse und durch die Unternehmer am Bau zu kontrollieren!
 Allfällige Abweichungen sind unverzüglich der Bauleitung zu melden.

1307 MFH Molzgasse, Biel		Ausführung	
		2. Obergeschoss	
PL Nr.:	1307 / 140911_Hauptplan.vwx	Datum:	11.09.14
Gezeichnet:	SKAy/MW	Format:	A3
Mst.:	1:100	Mst.:	1:100
	(50% 1:50)		
GLS ARCHITECTEN		GLS Architekten AG ETH HTA BA Zentralfraße 115, FF 433, 2051 Bollingen	
		phg@phg.ch / www.phg.ch Tel. 0041 32 366 52 87 Fax 0041 32 366 52 90	





±0.00 EG Nidaugasse = 433.97 M.ü.M

Alle Masse sind ca. Masse und durch die Unternehmer am Bau zu kontrollieren!
Allfällige Abweichungen sind unverzüglich der Bauleitung zu melden.

1307 MFH Molzgasse, Biel Ausführung
Ansicht Molzgasse

PL.Nr.:	Datum:	Gezeichnet:	Format:	Mst.:
1307 / 140911_Hauptplan.vwx	11.09.14	Sk/Ay/MW	A3	1:100 (50% 1:50)

GLS ARCHITECTEN

GLS Architekten AG ETH-HA 90A
De-Fabrikasse 115 PF 493 2001 Biel/Berne

gltg plg 07 / www.gltg.ch
Tel. 0041 32 366 50 82 Fax 0041 32 366 50 80



±0.00 EG Nidaugasse = 433.97 M.Ü.M

Alle Masse sind ca. Masse und durch die Unternehmer am Bau zu kontrollieren!
 Allfällige Abweichungen sind unverzüglich der Bauleitung zu melden.

0918 Hotel Bären Nidaugasse, Biel Ausführung
 Ansicht Nidaugasse

Pl. Nr.:	Datum:	Gezeichnet:	Format:	Mas.:
1307 / 140911_Hauptplan.vwx	11.09.14	Sk/Ay/MW	A3	1:100 (50% 1.50)

GLS ARCHITEKTEN
 Gemeinshaft Lecht Schindler Architekten AG, ETH in TA SA gls@glg.ch / www.glg.ch
 Zentralsstrasse 115, 4051 Birmensdorf, Schweiz Tel. 0041 32 268 60 80 Fax 0041 32 268 60 90

