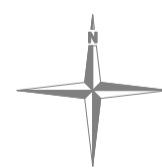
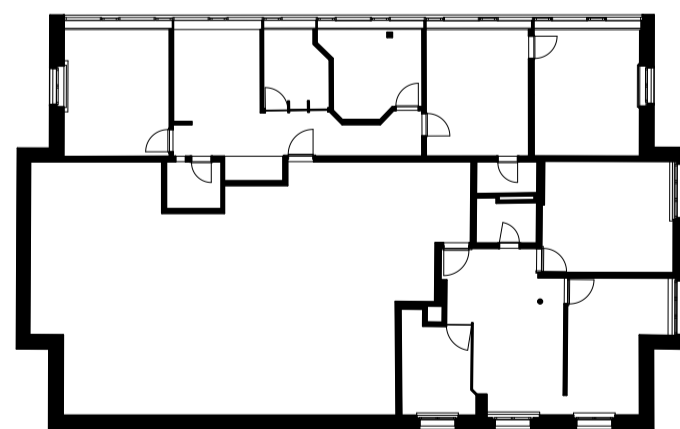


Projekt:
Zentralstrasse 21, 5610 Wohlen

Parz.-Nr.: 2001 Gez.: VDE
 Projekt-Nr.: V-2024-7432 Grösse: 84 x 59.4
 Plan-Nr.: 1.2 Datum: 16.05.2024

GRUNDRISS 3.OG 1:50



- Legende**
- OKFB : Oberkante Fertigboden
 - OKR : Oberkante Rohboden
 - UKDE : Unterkante Decke
 - UKR : Unterkante Rohdecke
 - UKPF : Unterkante Pfette
 - UKBI : Unterkante Binder
 - OKT : Oberkante Terrain
 - OKB : Oberkante Belag
 - Var. : Variable
 - N.G : Nicht gemessen
- Raumstempel:**
- BF : Bodenfläche
 - RH : Raumhöhe
 - B : Materialisierung Boden
 - W : Materialisierung Wand
 - D : Materialisierung Decke

