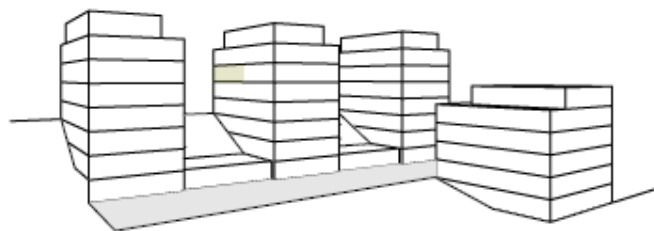


## 3.5 Zimmer-Wohnung

**C 8.2**

Haldenhof 5 | 3. Obergeschoss  
 Wohnfläche 76.4m<sup>2</sup> | Loggia 7.2 m<sup>2</sup>  
 Abweichungen und Änderungen bleiben vorbehalten.



**Haldenhof St.Gallen**