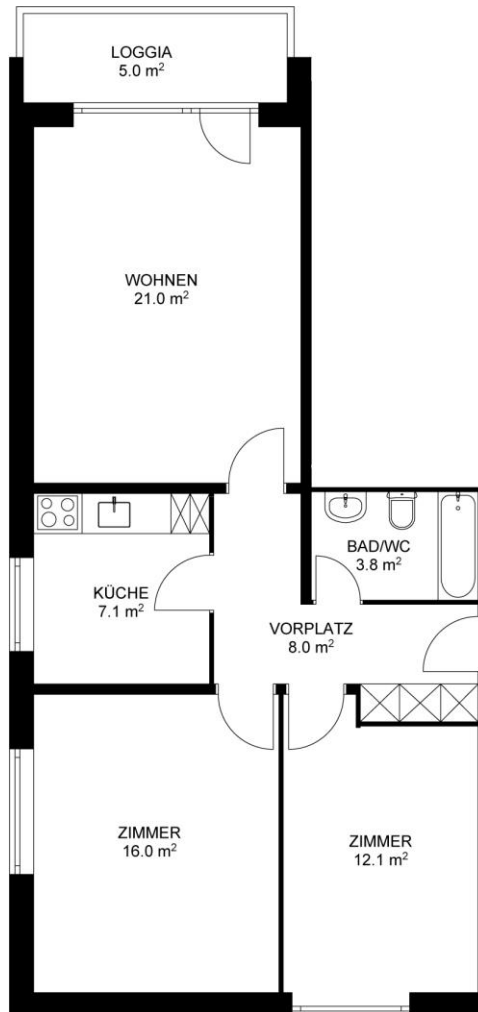




Schmitz Immobilien AG
Murtenstrasse 22
2502 Biel/Bienne
T 032 323 26 26
info@immo-schmitz.ch



Adresse

Geschoss

Wohnung

Bielstrasse 42
2560 Nidau

8.
Obergeschoss

Süd

Zimmer	3
Mietfläche	68 m ²



Schmitz Immobilien AG
Murtenstrasse 22
2502 Biel/Bienne
T 032 323 26 26
info@immo-schmitz.ch

BAUBESCHRIEB

Bielstrasse 42, Nidau

SANITÄRANLAGEN:

- Badezimmer mit Badewanne
- Spiegelschrank, Toilette rimless, Waschtisch
- Allgemeine Waschräume im Untergeschoss

KÜCHEN:

- Einbauküche mit dunkler Granitabdeckung
- Glaskeramikkochfeld, Dunstabzug
- Grosser Kühlschrank mit separaten Gefrierfächern (ab 3-ZWG)
- Geschirrspülmaschine

BODEN-UND WANDBELÄGE:

- Bodenplatten in Essen, Küche, Bad, Dusche und Korridor
- Parkett Eiche matt lasiert in Wohnzimmer und Schlafzimmer/Zimmer

WÄNDE:

- Mineralischer Abrieb 1.5 mm weiss

KORRIDOR:

- Garderobe/Einbauschränke im Eingangsbereich

ELEKTROINSTALLATIONEN:

- Bad mit doppelter Spiegelschrankleuchte
- Gegensprechanlage mit elektrischer Paketboxanlage
- Waschküche mit individueller Messung

AUSSENTÜREN:

- Neue Brandschutztüren mit 3-facher Verriegelung

NEBENRÄUME/DIVERSES:

- Einstellhalle
- Veloräume
- Photovoltaikanlage
- Pro Waschküche (Waschmaschine/Tumbler)
8 Mietparteien

WWW.IMMO-SCHMITZ.CH