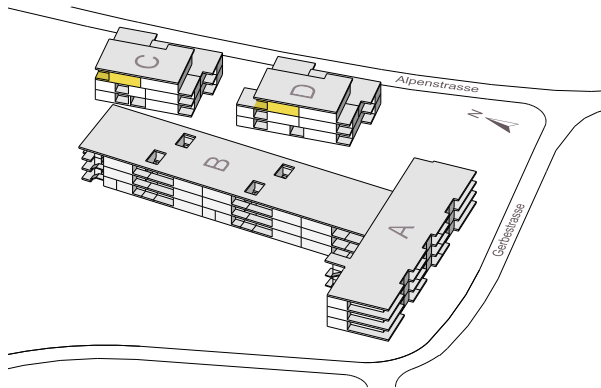




# GERBEMATTE

Wohnen im Zentrum von Hasle-Rüegsau



## 3.5-Zimmerwohnung, Typ 17.0

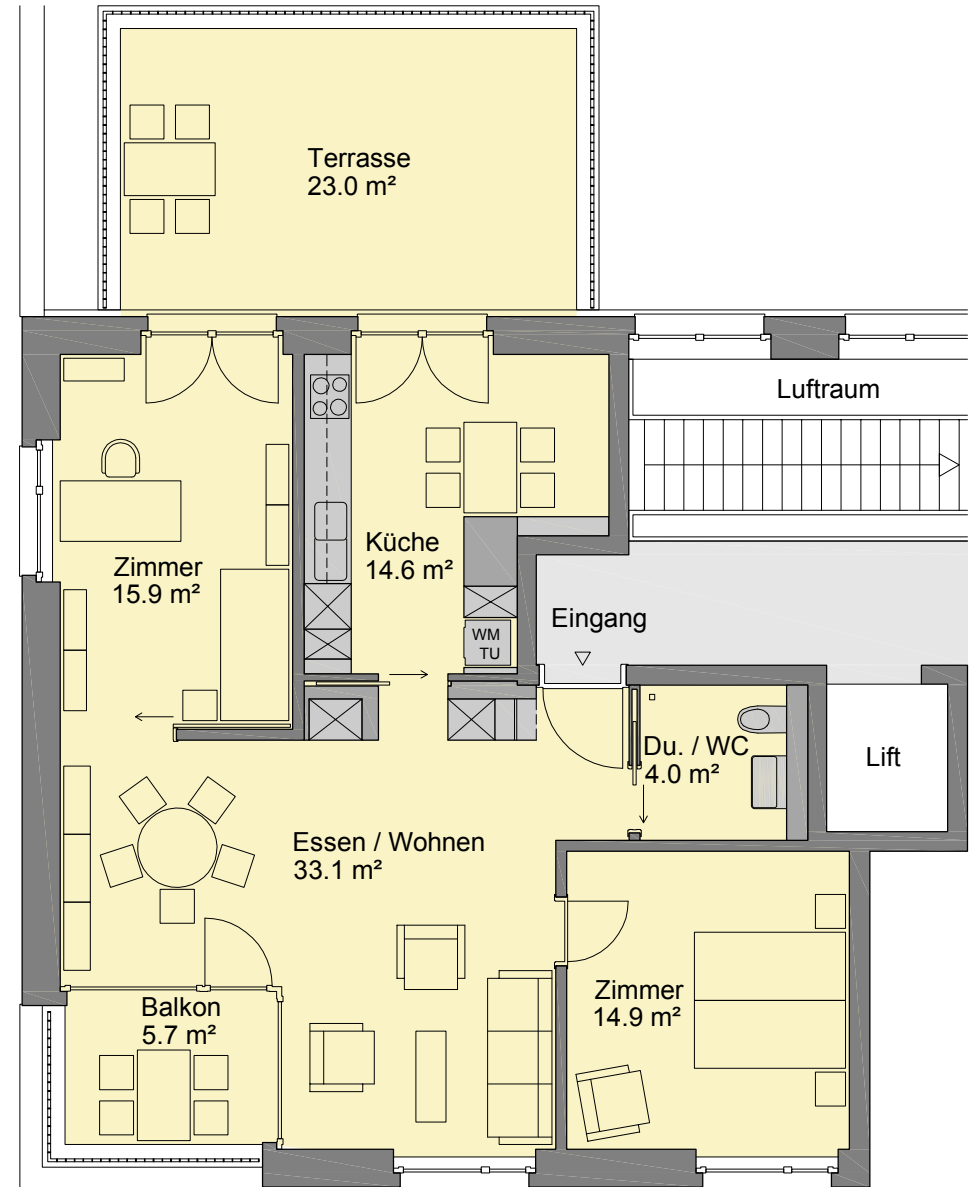
Nutzfläche\* 82.5 m<sup>2</sup>, plus Terrasse und Balkon

\* gemäss SIA-Norm 416

Kellerabteil im Untergeschoss.

Parkplatz in Einstellhalle auf Anfrage.

[www.gerbematte.ch](http://www.gerbematte.ch)



Masstab 1:100

### VERMIETUNG

Schmitz Immobilien AG  
Esplanade Kongresshaus 5  
2502 Biel/Bienne

032 323 26 26  
info@immo-schmitz.ch  
www.immo-schmitz.ch