

# Buristrasse 12+14, 3006 Bern

Neuvermietung nach Sanierung



grün – grüner –  
Schöngrün/Vermont-  
Quartier

# Übersicht



Lage / Umgebung

---

Kurzbeschreibung

---

Eckdaten

---

Wohnungsangebot/Grundrisspläne

---

Visualisierungen

---

Kontakt / Vermietung / Beratung

# Lage / Umgebung

Die Allee an der Buristrasse 12-20 ist gesäumt von zahlreichen Hochstämmern, welche die Wohnüberbauung äussert grün und idyllisch erscheinen lässt. Wer sich hier aufhält, nimmt unmittelbar diese Ruhe trotz Stadtnähe wahr. Im näheren Umfeld befinden sich der Egelsee, das Paul-Klee-Museum und das Freudenberg-Zentrum mit unter anderem Migros, Coop & Apotheke, in welchem die Güter des täglichen Bedarfs zu kaufen sind.

Das Vermont-Quartier ist ideal erschlossen mit dem Autobahnzubringer «Ostring», einer Bushaltestelle (Linie 40) sowie der Tramlinie Nr. 7. Vom Verkehr ist jedoch dank der Baum-Allee auf beiden Seiten nicht viel zu hören.

Im angrenzenden Kirchenfeld-Quartier, in welchem zahlreiche Botschaften angesiedelt sind, befindet sich der Tierpark «Dälhölzli» und die Aare. Auch diverse Schulen, Kindergärten, Kindertagesstätten und das Kirchfeld-Gymnasium sind in Fahrraddistanz gut erreichbar.



# Kurzbeschreibung

Während einer umfassenden Gesamtsanierung wurden in einer ersten Etappe 20 Wohnungen an der Buristrasse 12+14 saniert. Gleichzeitig wurden energetische Massnahmen vorgenommen. Die Objekte zeichnen sich aus durch grosszügige Grundrisse und viel Tageslichteinfall dank beidseitigen Balkonen. Die überdurchschnittlich grossen, abgeschlossenen Küchen mit Glas-Erkern verfügen über Waschtürme (Waschmaschine/Trockner), welche dezent in einem Einbauschrank untergebracht sind. Auch im Korridor bieten Einbauschränke grosszügig Stauraum.

Die gemeinschaftliche Gartenanlage verfügt über eine Kinderspielecke mit Sitzgruppe. Motorisierte Fahrzeuge können in der unterirdischen Einstellhalle untergebracht werden. Für alle anderen fahrbaren Untersätzen stehen Veloräume zur Verfügung.





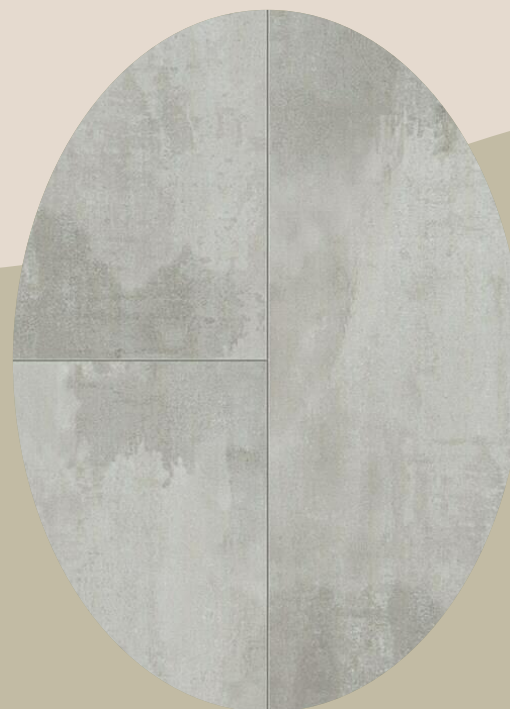
# Visualisierungen



KÜCHE



BAD



BAD  
Platten



ZIMMER  
Parkettböden

# Wohnungsangebot Buristrasse 12

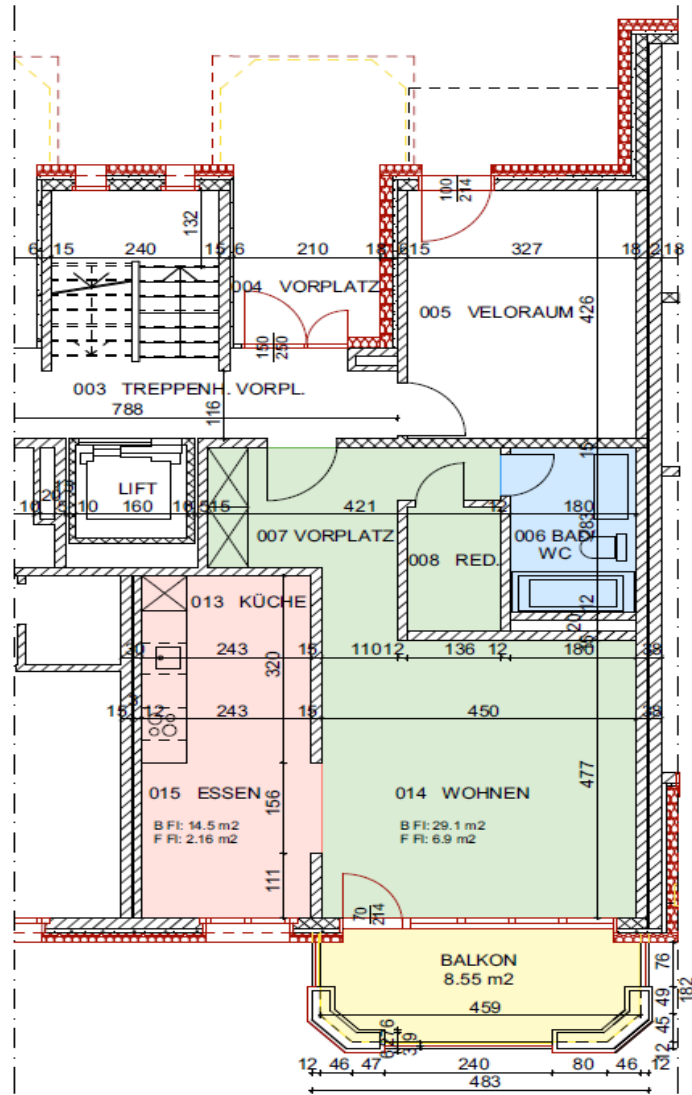
Objekt Nr.	Objekt	Lage	m <sup>2</sup>	Mietzins Netto	NK	Mietzins Brutto
W1	1.5-ZW	EG links	55 m <sup>2</sup>	CHF 1'280.00	CHF 150.00	CHF 1'430.00
W2	4.5-ZW	EG rechts	102 m <sup>2</sup>	CHF 2'400.00	CHF 300.00	CHF 2'700.00
W3	3.5-ZW	1.OG	83 m <sup>2</sup>	CHF 1'950.00	CHF 240.00	CHF 2'190.00
W4	5.5-ZW	1.OG	134 m <sup>2</sup>	CHF 3'150.00	CHF 400.00	CHF 3'550.00
W5	3.5-ZW	2. OG links	83 m <sup>2</sup>	CHF 1'960.00	CHF 240.00	CHF 2'200.00
W6	5.5-ZW	2. OG rechts	134 m <sup>2</sup>	CHF 3'160.00	CHF 400.00	CHF 3'560.00
W7	3.5-ZW	3. OG links	83 m <sup>2</sup>	CHF 1'970.00	CHF 240.00	CHF 2'210.00
W8	5.5-ZW	3. OG rechts	134 m <sup>2</sup>	CHF 3'180.00	CHF 400.00	CHF 3'580.00



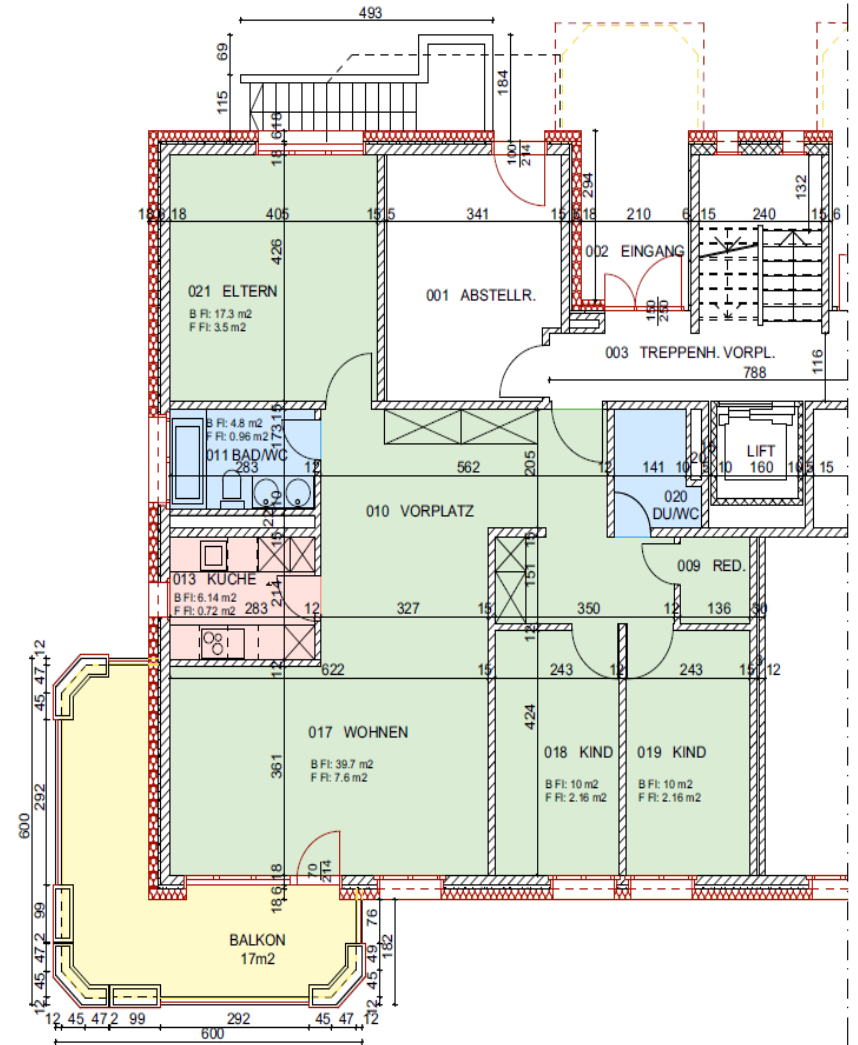
# GRUNDRISSE

BURISTRASSE 12

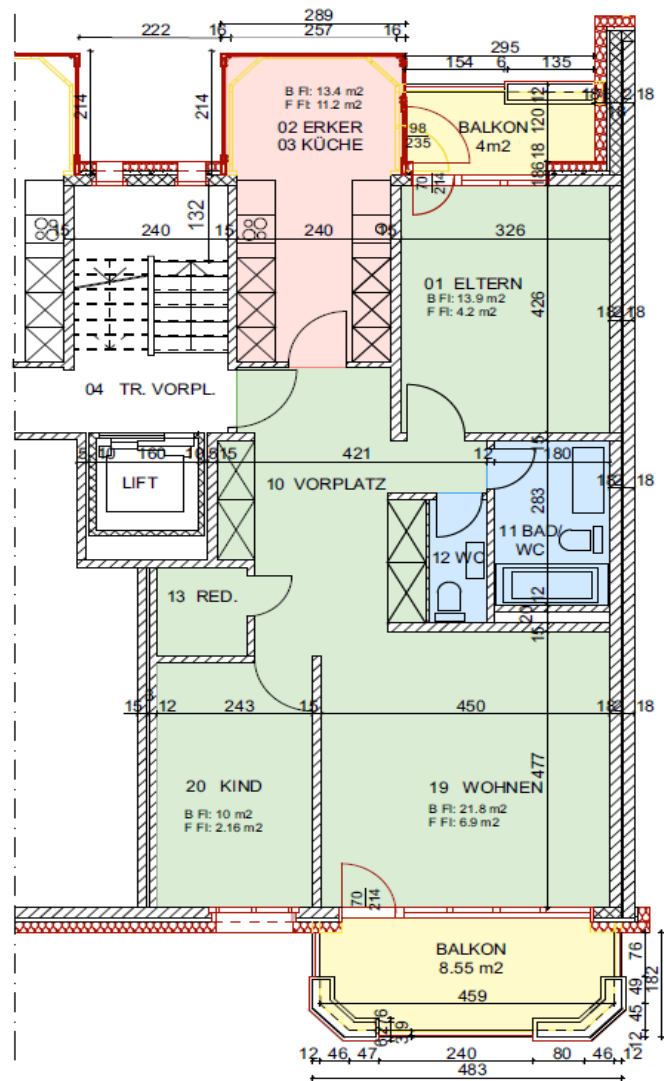




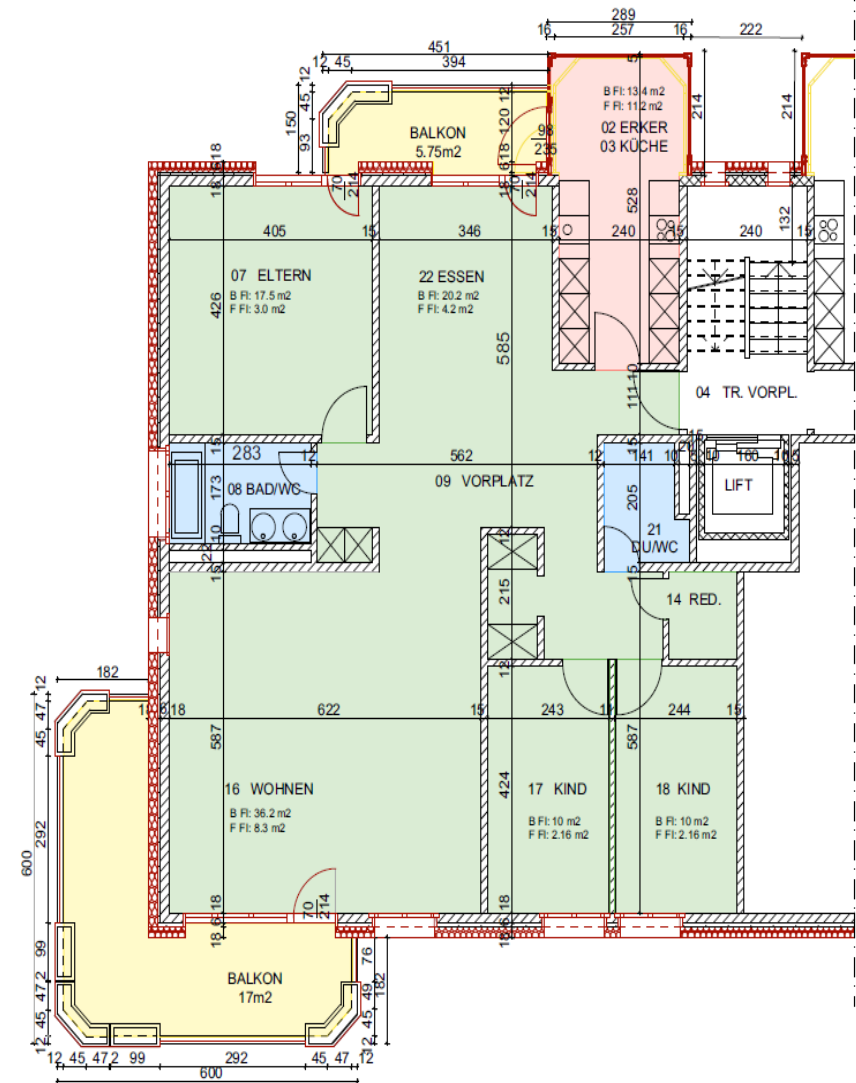
HAUS 12\_EG 1.5 Zi. Wohnung



HAUS 12\_EG 4.5 Zi. Wohnung



HAUS 12\_OG 3.5 Zi. Wohnung



HAUS 12\_OG 5.5 Zi. Wohnung

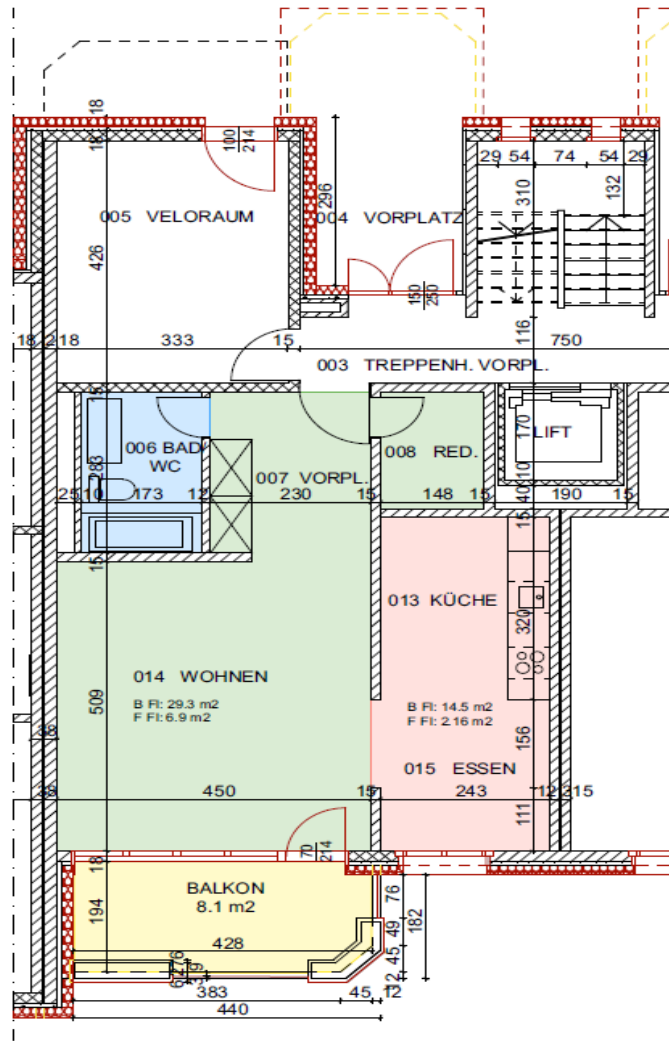
# Wohnungsangebot: Buristrasse 14

Objekt Nr.	Objekt	Lage	m <sup>2</sup>	Mietzins Netto	NK	Mietzins Brutto
W1	1.5-ZW	EG links	55 m <sup>2</sup>	CHF 1'280.00	CHF 150.00	CHF 1'430.00
W2	1.5-ZW	EG rechts	55 m <sup>2</sup>	CHF 1'280.00	CHF 150.00	CHF 1'430.00
W3	3.5-ZW	1. OG links	83 m <sup>2</sup>	CHF 1'950.00	CHF 240.00	CHF 2'190.00
W4	3.5-ZW	1. OG rechts	83 m <sup>2</sup>	CHF 1'950.00	CHF 240.00	CHF 2'190.00
W5	3.5-ZW	2.OG links	83 m <sup>2</sup>	CHF 1'960.00	CHF 240.00	CHF 2'200.00
W6	3.5-ZW	2. OG rechts	83 m <sup>2</sup>	CHF 1'960.00	CHF 240.00	CHF 2'200.00
W7	3.5-ZW	3. OG links	83 m <sup>2</sup>	CHF 1'970.00	CHF 240.00	CHF 2'210.00
W8	3.5-ZW	3. OG rechts	83 m <sup>2</sup>	CHF 1'970.00	CHF 240.00	CHF 2'210.00
W9	3.5-ZW	4. OG links	83 m <sup>2</sup>	CHF 1'980.00	CHF 240.00	CHF 2'220.00
W10	3.5-ZW	4. OG rechts	83 m <sup>2</sup>	CHF 1'980.00	CHF 240.00	CHF 2'220.00

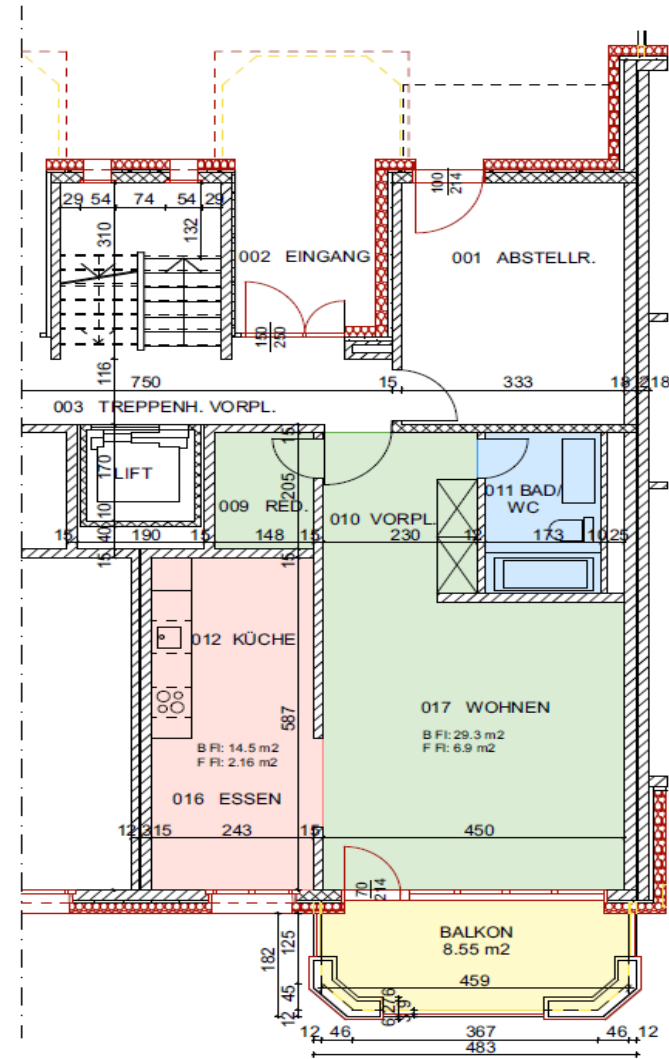


# GRUNDRISSE

BURISTRASSE 14

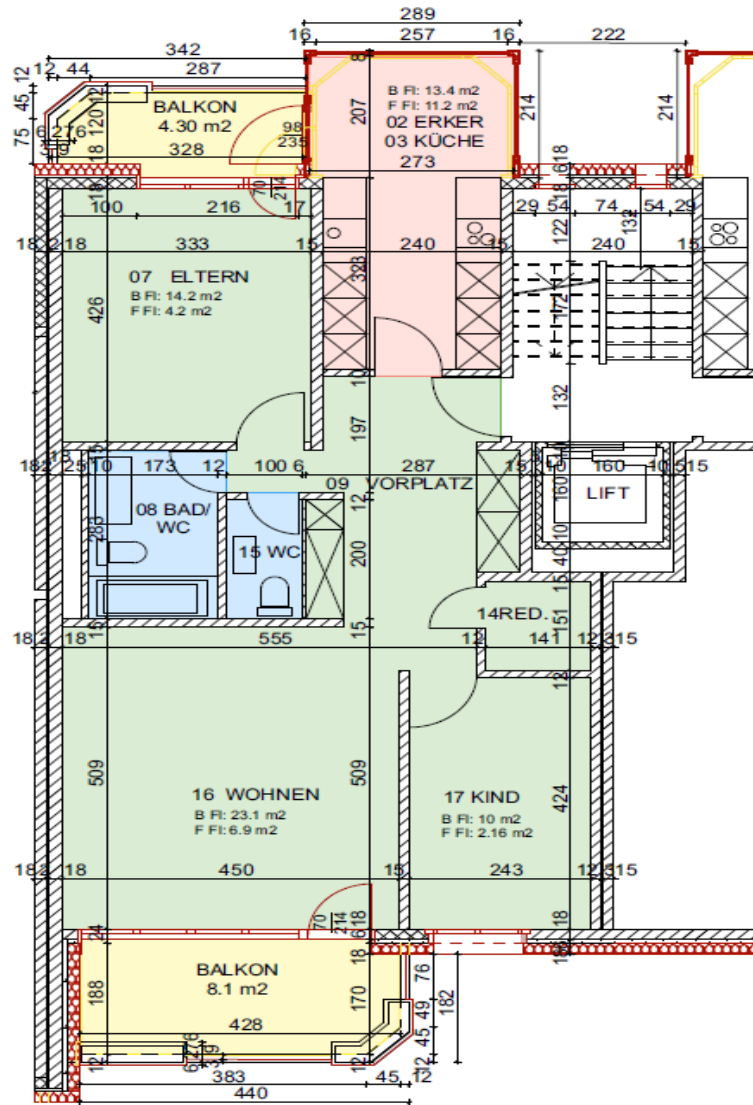


HAUS 14\_EG 1.5 Zi. Wohnung links

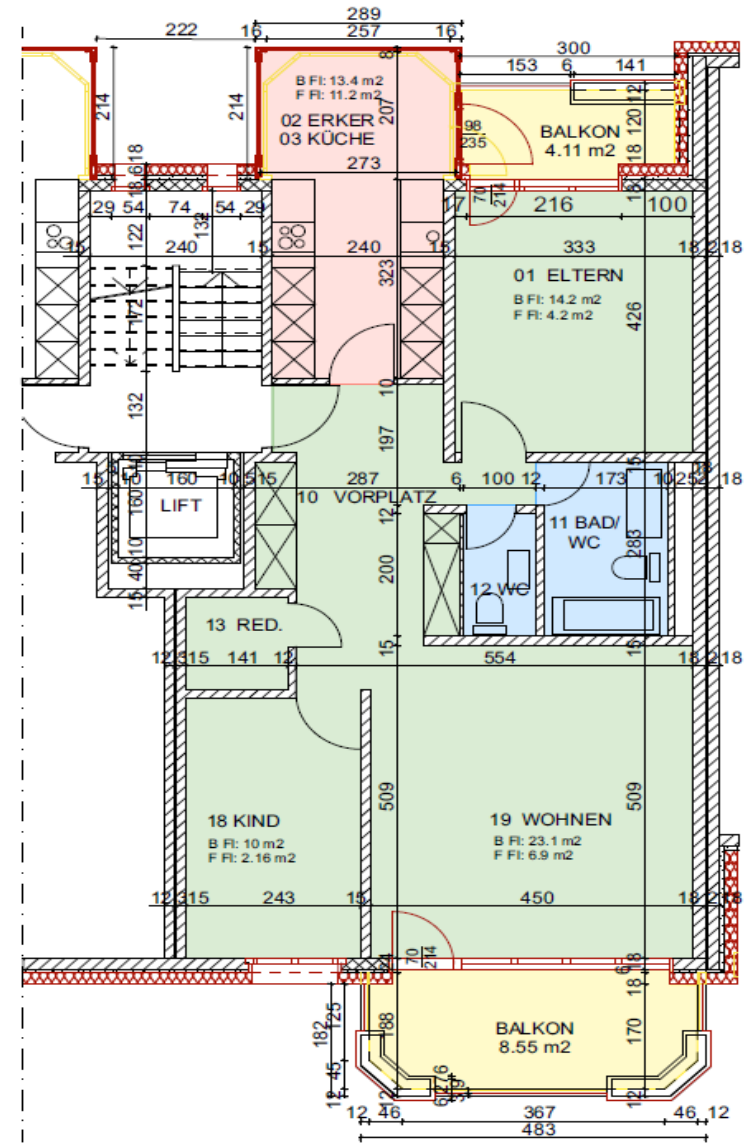


HAUS 14\_EG 1.5 Zi. Wohnung rechts





HAUS 14\_OG 3.5 Zi. Wohnung links



HAUS 14\_OG 3.5 Zi. Wohnung rechts

# Vermietung & Beratung

**volz**liegenschaften

Helen Feldmann

Immobilienbewirtschafterin mit eidg. FA

031 313 37 33

[feldmann@volzliegenschaften.ch](mailto:feldmann@volzliegenschaften.ch)

Nina Fuhrer

Assistentin Immobilienbewirtschaftung

031 313 37 38

[fuhrer@volzliegenschaften.ch](mailto:fuhrer@volzliegenschaften.ch)

