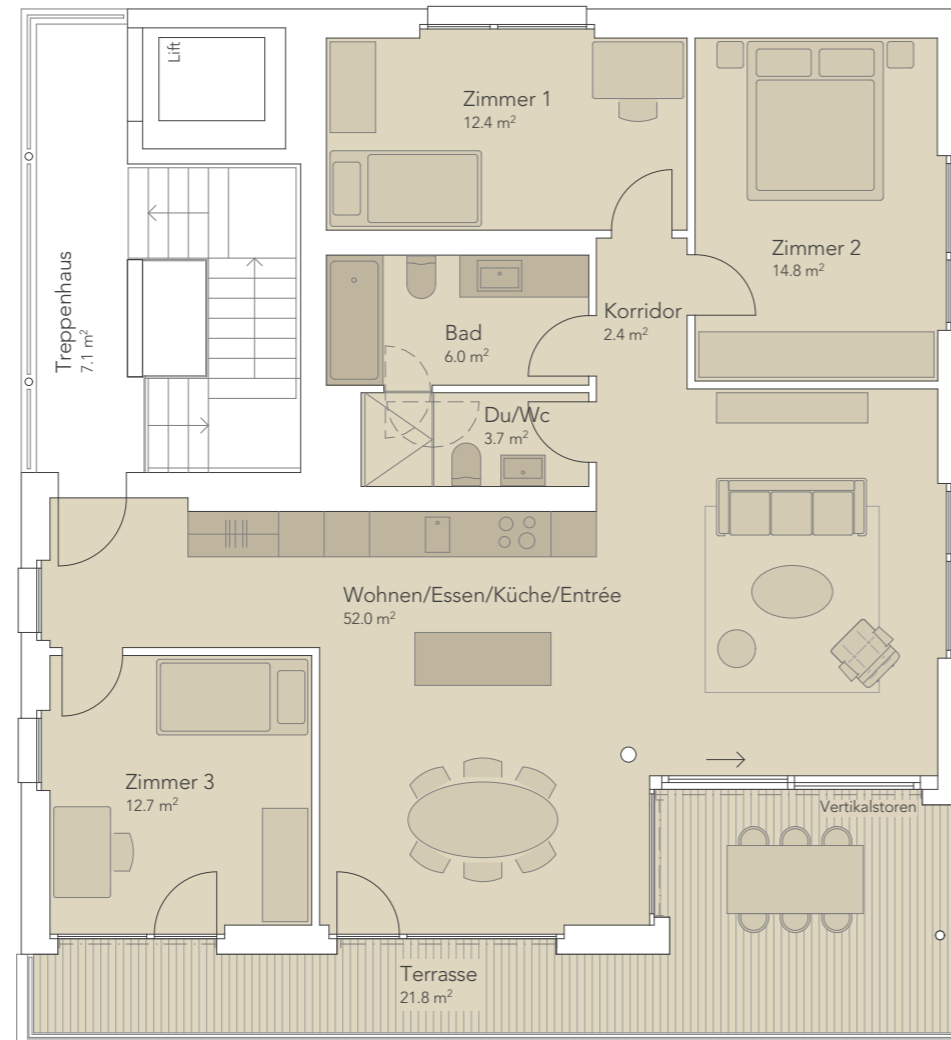




Haus 10
Whg 4 / Ebene 2

PanoramaPark
Grenchen

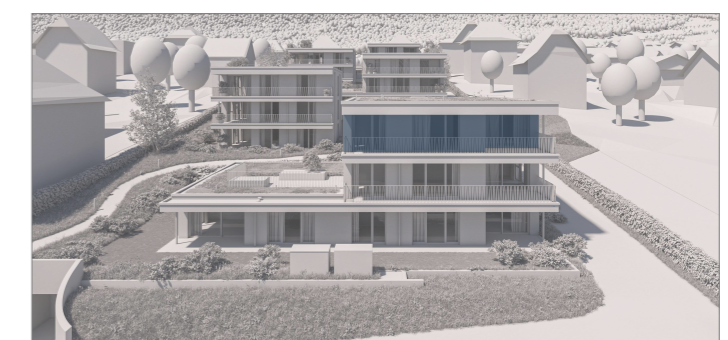
NR. 510 V DAT. 17.08.2021 GR. A3 GEZ. sm REV.



Wohnung 4 / Etagenwohnung
4 1/2 Zimmer

Wohnen	122.1 m ²
Terrasse	21.8 m ²
Bruttowohnfläche total	143.9 m²
Nebenräume (Waschen/Keller)	18.2 m ²
Dispo	10.0 m ²
Nutzfläche total	172.1 m²

Allgemeines
Geringfügige Änderungen bleiben vorbehalten.
Die dargestellten Möblierungen sind im Kaufpreis nicht inbegriffen.

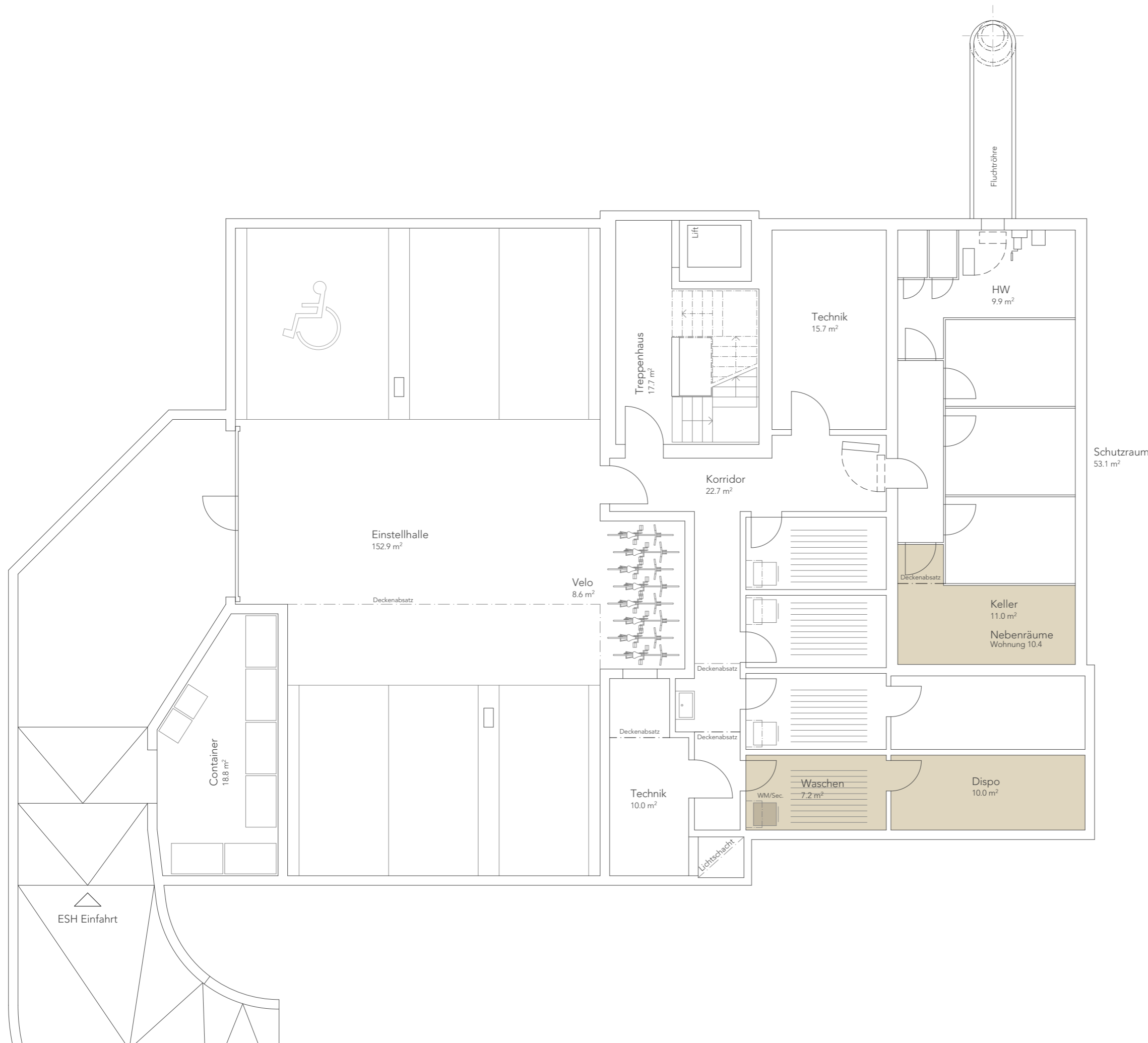




Haus 10
Whg 4 / Nebenr. E-1

PanoramaPark
Grenchen

NR. 510 V DAT. 17.08.2021 GR. A3 GEZ. sm REV.



Schutzraum
53.1 m²

Allgemeines
Geringfügige Änderungen bleiben vorbehalten.
Die dargestellten Möblierungen sind im Kaufpreis nicht inbegriffen.

