

—IMMO—
INNERSCHWEIZ GmbH
www.immo-innerschweiz.ch
Tel. 079 624 09 82

4.5 – Zimmerwohnung 2. OG



Bündtenmattweg 3, 4665 Oftringen

Kontakt: Daniel Rösli / daniel.roeoesli@immo-innerschweiz.ch / 079 624 09 82



GEMEINDE OFTRINGEN
GENIAL – ZENTRAL



Die Gemeinde Oftringen liegt - genial zentral - am Strassenkreuz der Schweiz und die Städte Zürich, Bern, Basel und Luzern sind mittels öffentlicher Verkehrsmittel und über die Autobahnanschlüsse in Kürze zu erreichen.

Oftringen hat rund 15'000 Einwohner und bietet durch sein vielseitiges Gewerbe attraktive Arbeitsplätze sowie zahlreiche Einkaufs- und Freizeitangebote.

Für Familien ist Oftringen mit seinem grossen schulischen Angebot der ideale Wohnort.

Neben diesen zahlreichen Vorteilen finden Sie in Oftringen auch viele Erholungsmöglichkeiten in der Natur.

Quelle + weitere Informationen zur Gemeinde Oftringen: www.oftringen.ch

Datenblatt

Verkaufspreis

4.5 – Zimmerwohnung 2. OG	Fr. 495 000.00
1 Tiefgaragenplatz	Fr. 25 000.00

Wohnfläche ca. 100 m²

Baujahr 1985

Die Wohnung verfügt über ein Kellerabteil sowie ein kleines Estrichabteil.

Kurzbeschreibung Gebäude/Wohnung

- Bodenbeläge: Parkett und Platten
- Einbauschränke vorhanden
- Badezimmer mit Badewanne/WC
- Separates Badezimmer mit Dusche/WC
- Eigene Waschmaschine in der Wohnung
- Tiefgarage mit direktem Zugang zum Gebäude
- Ölzentralheizung mit neuen Radiatoren
- Hochwertiges Zweischalenmauerwerk
- Das Mehrfamilienhaus befindet sich in einem sehr guten Zustand. Vor Kurzem haben umfassende Erneuerungen stattgefunden (Ersatz Fester/Storen, Fassade neu gestrichen, etc.)
- Zur Mitbenützung stehen folgende Räumlichkeiten zur Verfügung:
Waschküche mit Trocknungsraum, Veloraum

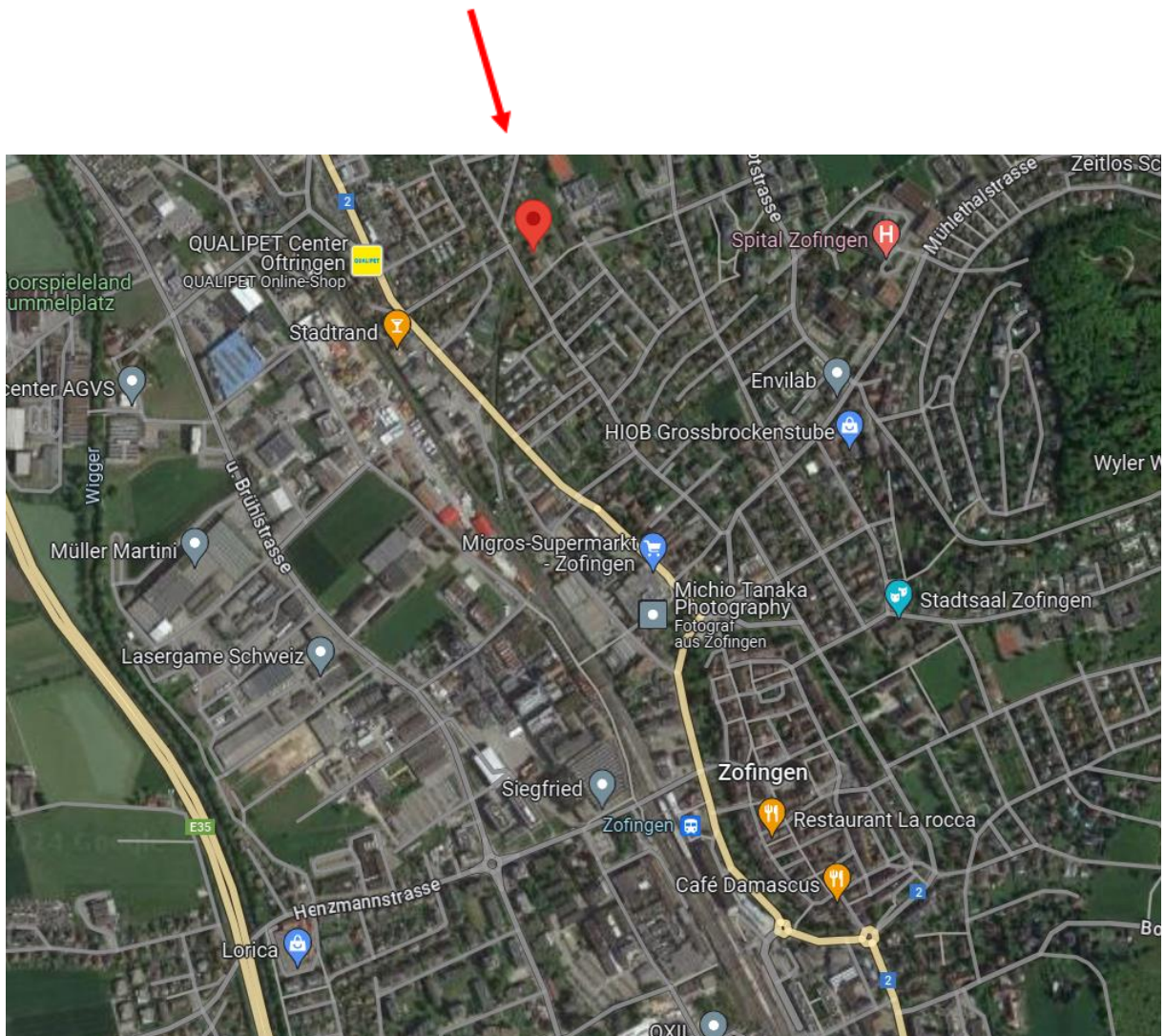
Verkaufsbedingungen

Übernahme nach Vereinbarung.

Vertragskosten zu Lasten der Käuferschaft.

Es werden nur seriöse Interessenten berücksichtigt.

Situation

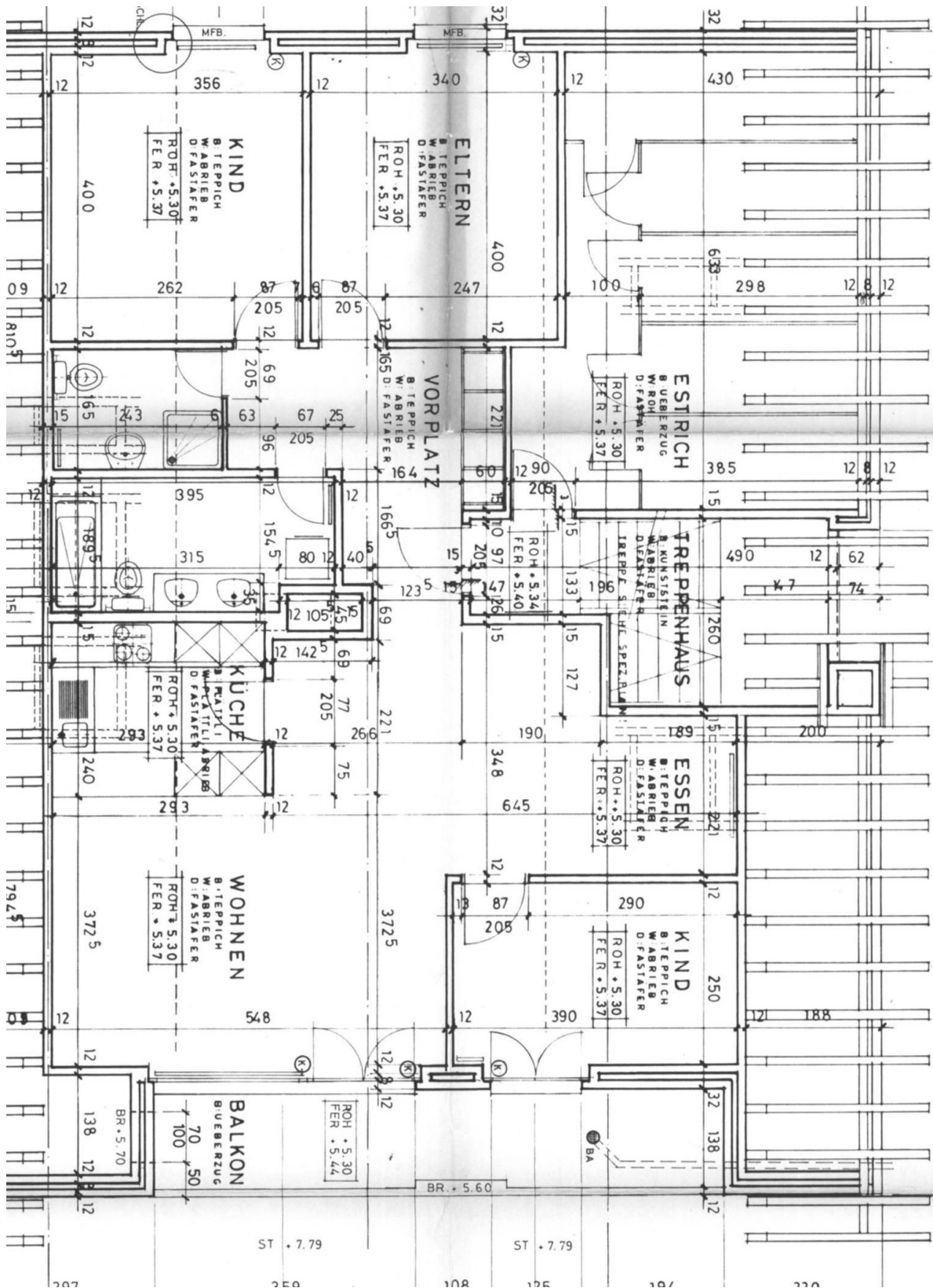


Quelle: www.google.ch/maps

Das idyllische Wohnquartier Bündtenmattweg liegt ruhig und verfügt über viel Grünfläche.

Die perfekte Lage an der Stadtgrenze zu Zofingen bietet Ihnen in unmittelbarer Nähe zahlreiche Möglichkeiten: Bahnhof Zofingen, Autobahnanschluss Oftringen, Altstadt Zofingen, verschiedene Einkaufsmöglichkeiten, Schule/Kindergarten, Naherholung mit viel Natur, etc.

Grundriss



Wohnfläche ca. 100 m²

Impressionen

Aussenansicht



Wohnbereich



Wohnen



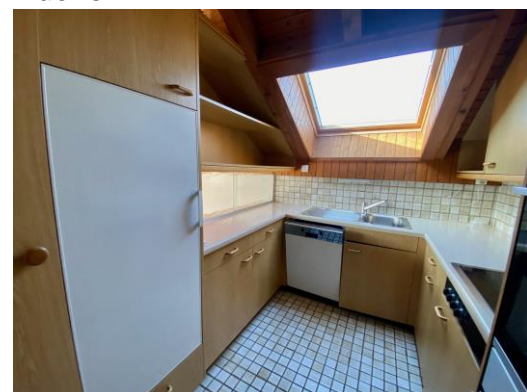
Essen



Balkon



Küche



Schlafzimmer



Schlafzimmer



Korridor mit Einbauschränken



Badezimmer



Badezimmer



Kontakt

—IMMO— INNERSCHWEIZ GmbH

Immo Innerschweiz GmbH
Daniel Rösli
Postfach 15
6247 Schötz

079 624 09 82
daniel.roesli@immo-innerschweiz.ch
www.immo-innerschweiz.ch