

Appartement Lot 12 prix 700'000 CHF
1 place parking prix 25'000 CHF

Lot 12: surface habitable 124.9 m²
 4.5 pièces balcon 16.8 m²
 cave 5.9 m²
 QP : 107.40 **total pondéré 133.30 m²**

Appartement Lot 11 prix 770'000 CHF
1 place parking prix 25'000 CHF

Lot 11: surface habitable 139.8 m²
 5.5 pièces balcon 14.7 m²
 cave 3.8 m²
 QP : 118.56 **total pondéré 147.15 m²**

Appartement Lot 10 prix 510'000 CHF
1 place parking prix 25'000 CHF

Lot 10: surface habitable 86.8 m²
 3.5 pièces balcon 14.6 m²
 cave 5.6 m²
 QP : 75.81 **total pondéré 94.10 m²**

IMMEUBLE E - 3^{EME} ETAGE

CONSTRUCTION DE 5 IMMEUBLES D'HABITATION AVEC COUVERT A VOITURES

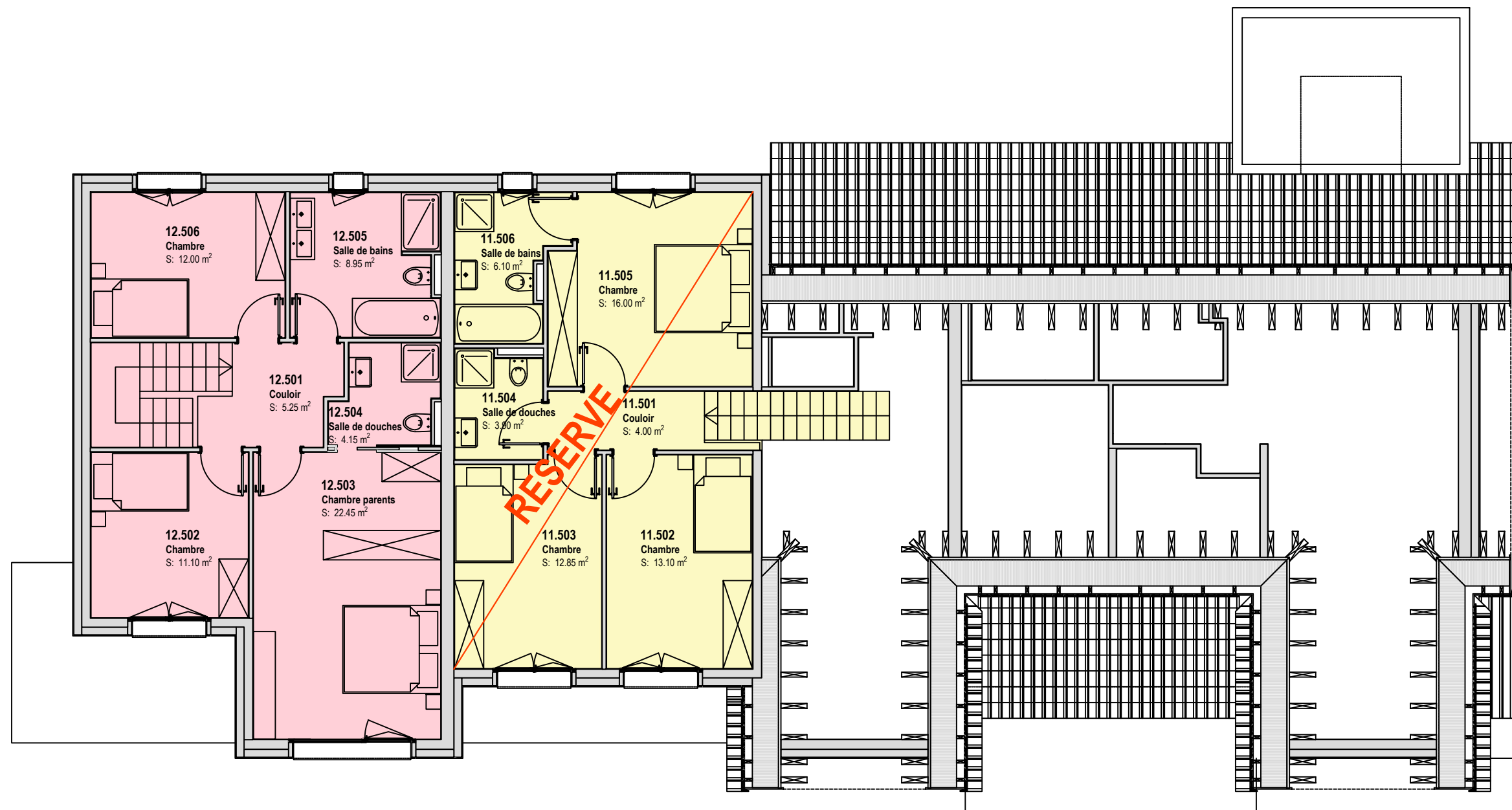
Parcelle n°2341 - Route du Zible 8 - La Roche
 Propriété de : Les Rives de la Serbache SA

**PLAN DE REPARTITION
 DES PPE**

Date : **22.09.2023**

Echelle : **1:100**

Format : **420 x 297 A3**



Lot 12: surface habitable 124.9 m²
 4.5 pièces balcon 16.8 m²
 cave 5.9 m²
 QP : 107.40 **total pondéré 133.30 m²**

Lot 11: surface habitable 139.8 m²
 5.5 pièces balcon 14.7 m²
 cave 3.8 m²
 QP : 118.56 **total pondéré 147.15 m²**

IMMEUBLE E - 4^{EME} ETAGE

CONSTRUCTION DE 5 IMMEUBLES D'HABITATION AVEC COUVERT A VOITURES

Parcelle n°2341 - Route du Zible 8 - La Roche
 Propriété de : Les Rives de la Serbache SA

**PLAN DE REPARTITION
 DES PPE**

Date : **22.09.2023**

Echelle : **1:100**

Format : **420 x 297 A3**